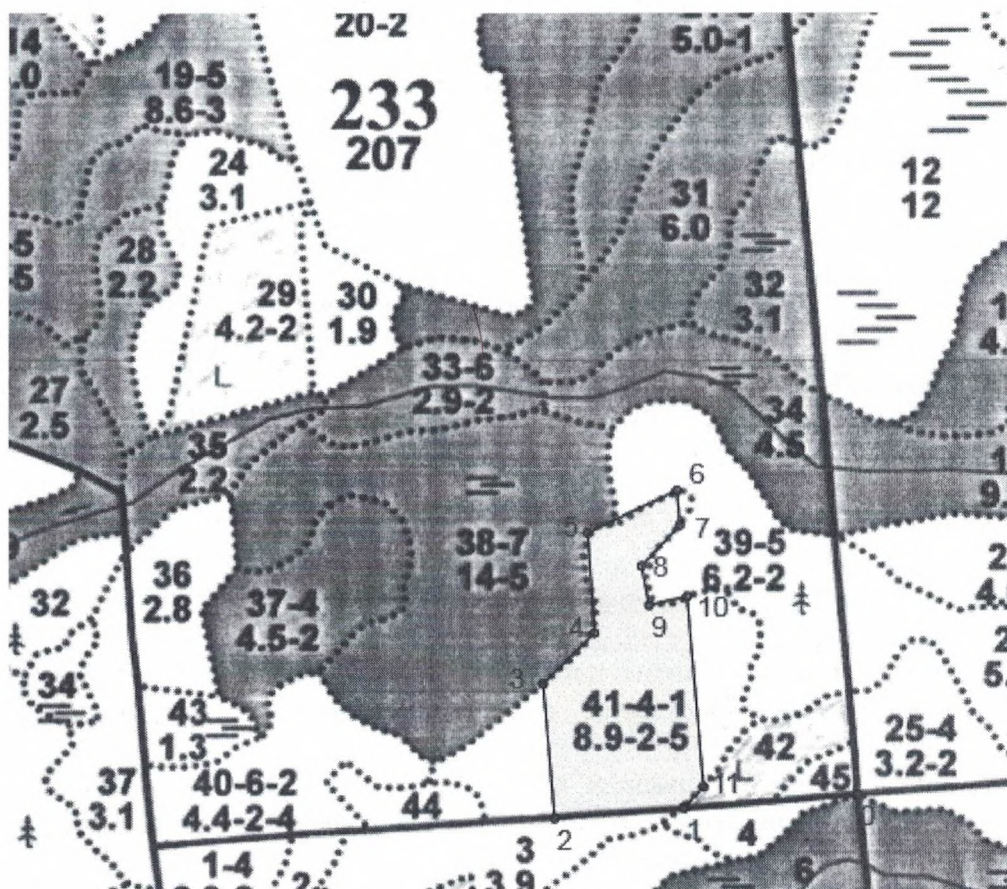


**ПРОЕКТ
ЛЕСОВОССТАНОВЛЕНИЯ
(создание лесных культур)
на весну, осень 2022 г.**

Главная порода _____ Сосна
 Вид культур _____ Сплошные
 (сплошные, подпологовые, реконструкция)
 Арендатор лесного участка ООО "Промлес", договор аренды № 59/3-2010-04
от 29.04.2010г. Лесная декларация № 25-2019-59д от 24.10.2019г
 (наименование, № дог.аренды, декларация, дата)
 Площадь участка _____ 6,0 _____ га

План участка

Лесничество (лесопарк) _____ Киришское
 Участковое лесничество _____ Будогошское
 Урочище (при наличии)
 Номер(а) лесного квартала _____ 233
 Номер(а) лесотаксационного выдела _____ 41
 Масштаб _____ 1:10000



| Экспликация объекта | | | | | |
|---|--------------------------|-------------|--------------|---------------|-------------|
| Порядковый номер характерной (поворотной) точки | Геодезические координаты | | Номера точек | Азимуты линий | Длина линий |
| | X | Y | | | |
| Привязка | | | | | |
| 0 | 352608.097 | 2330838.260 | 0 - 1 | 258°.30' | 228 |
| Лесосека | | | | | |
| 1 | 352589.359 | 2330610.535 | 1 - 2 | 258°.30' | 171 |
| 2 | 352575.927 | 2330439.528 | 2 - 3 | 348°.00' | 177 |
| 3 | 352752.336 | 2330423.431 | 3 - 4 | 38°.00' | 96 |
| 4 | 352820.519 | 2330491.247 | 4 - 5 | 349°.00' | 132 |
| 5 | 352952.267 | 2330481.543 | 5 - 6 | 58°.00' | 130 |
| 6 | 353007.682 | 2330599.465 | 6 - 7 | 168°.00' | 45 |
| 7 | 352962.833 | 2330603.560 | 7 - 8 | 216°.00' | 74 |
| 8 | 352908.485 | 2330553.158 | 8 - 9 | 162°.00' | 52 |
| 9 | 352857.436 | 2330563.290 | 9 - 10 | 70°.00' | 51 |
| 10 | 352869.101 | 2330613.069 | 10 - 11 | 168°.00' | 252 |
| 11 | 352616.925 | 2330635.193 | 11 - 1 | 216°.00' | 37 |

* Координаты получены при помощи Garmin GPSMAP 64st. Географические координаты пересчитаны в геодезические координаты в системе координат МСК-47 Ленинградской области - зона 2.

1. Категория лесокультурной площади: вырубка 2019 г. состояние очистки: удовлетворительное кол-во пней (валунов) на 1 га 450 шт., гарь ---; редины, пустырь, прогалины и т. д. ---
2. Рельеф, почвы, механический состав, степень влажности: дренированные равнины с несколько ослабленным стоком, грубогумусные подзолистые супесчаные.
3. Напочвенный покров (важнейшие раст.-индикаторы): черника, брусника, майник
4. Тип леса (тип вырубки), тип лесорастительных условий: ЧС В2 Ельник черничный свежий (ЧС) Кипрейные (К)
5. Наличие естественного возобновления (по породам), тыс. шт./га; размещение, средняя высота, м отсутствует
6. Зараженность почвы вредителями, вид: в связи с отсутствием признаков заселения вредных организмов, обследование на лесном участке не производилось
7. Состав, возраст, полнота, класс бонитета реконструируемого насаждения: не проектируется
8. Способ реконструкции: ширина и направление коридоров, кулис, площадь расчищенных коридоров от общей площади реконструируемого участка (в %) не проектируется
9. Сроки и виды подготовки площади, применяемые машины и орудия: весна 2022 г. полосная расчистка площади от валежника, пней, усохших деревьев; трактор ТДТ-55, б/пилы
10. Способы и время обработки почвы (механизированная, ручная, сплошная, полосами, бороздами, площадками и т.д.), глубина обработ. почвы, применяемые машины и орудия: Механизированная, частичная, бороздами, глубина обработки почвы 25 см, трактор ТДТ-55 с плугом ПЛ-1, весна 2022 г.
11. Размещение и размеры площадок, полос, борозд на площади и их направление: Борозды, среднее расстояние между бороздами – 5м, ширина – 1м, параллельно трелевочным волокам
12. Метод и способ создания культур (посадка сеянцами, саженцами, посев рядовой, строчно-луночный, ручной, механизир.): ручная посадка сеянцами ели под меч Колесова
13. Количество посадочных (посевных) мест на 1 га., тыс. шт.: 3,0
14. Размещение посадочных (посевных) мест, расстояние между рядами: 5 м, в рядах 0,6-0,7м в пласт с обеих сторон борозды в шахматном порядке
15. Схема смешения пород: С-С-С-С-С
16. Потребность в посадочном (посевном) материале на 1 га.: 3,0 тыс. шт./га и на всю площадь по породам: 18,0 тыс. шт.;

17. Характеристика посадочного (посевного) материала по породам: возраст сеянцев, саженцев: _____ класс качества семян, их происхождение, лесосеменной район : _____

18. Способ подготовки семян к посеву: не проектируется

19. Виды и способы агротехнических уходов, их кратность:

1-й уход (2022 год) - уничтожение травянистой растительности, дополнение по необходимости - однократно

2-й уход (2023 год) – уничтожение травянистой растительности - однократно.

20. Виды и способы лесоводственных уходов, их кратность:

3-й уход (2025 год) – уничтожение древесной растительности лиственных пород в рядах и междурядьях л/к - однократно.

4-й уход (2027 год) - уничтожение древесной растительности лиственных пород в рядах и междурядьях л/к - однократно

21. Противопожарные мероприятия, протяженность, ширина мин полос: создание противопожарной минерализованной полосы по возможности

22. Намечаемый год перевода культур в лесопокрытую площадь: 2031 г.

23. Показатели оценки восстанавливаемых лесов для признания работ по лесовосстановлению завершёнными (возраст, количество деревьев главных лесных пород, средняя высота): не более 10 лет; не менее 2000 шт/га; не менее 1,0 м

Составил: начальник ЛЗУ: Матузов А.В. _____ «___» _____ 2022г
(должность) (Ф.И.О.) (подпись)

Проверил: лесничий: Варганов С.Ю. _____ «___» _____ 2022 г
(должность) (Ф.И.О.) (подпись)

Проверил: инж. по ЛВ: Ерёмкина Н.В. _____ «18» 01. 2022г
(должность) (Ф.И.О.) (подпись)

Учено с внесением следующих замечаний: предоставить в мес-во паспорт на пос. мат. и внести итоги в п. 17

Главный лесничий: Соколова Н.Е. _____ «19» 01 2022 г
(Ф.И.О.) (подпись)