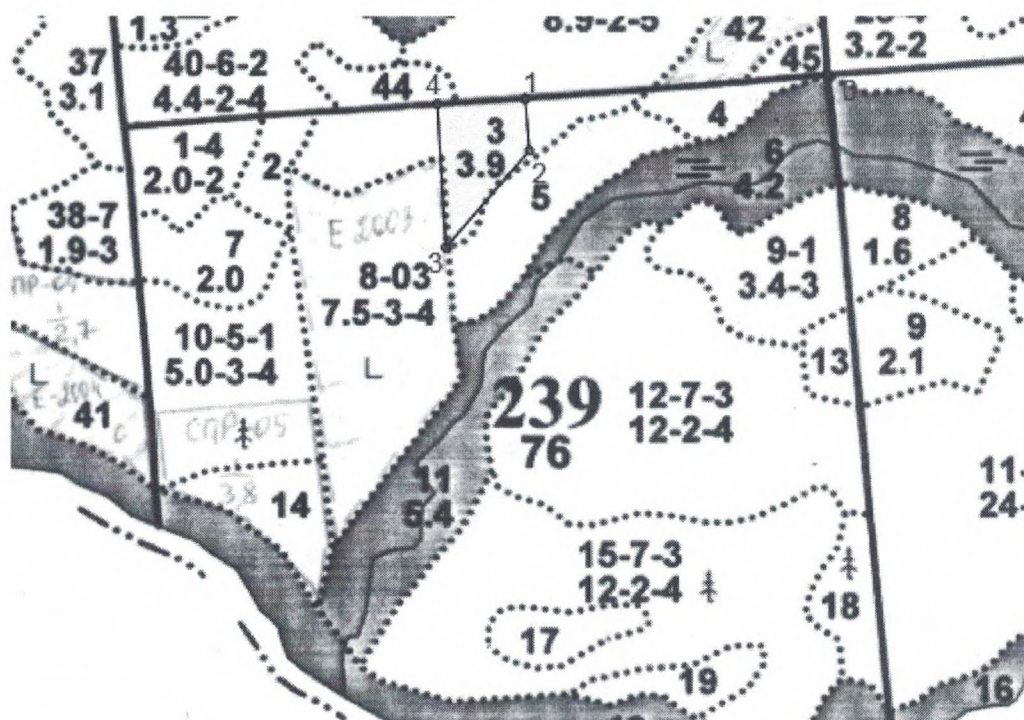


**ПРОЕКТ
ЛЕСОВОССТАНОВЛЕНИЯ
(создание лесных культур)
на весну, осень 2022 г.**

Главная порода _____ Ель
 Вид культур _____ Сплошные
 (сплошные, подпологовые, реконструкция)
 Арендатор лесного участка ООО "Промлес", договор аренды № 59/3-2010-04 от 29.04.2010г,
 Лесная декларация № 22-2019-59д от 03.10.2019г
 (наименование, № дог.аренды, декларация, дата)
 Площадь участка _____ 1,5 га

План участка

Лесничество (лесопарк) _____ Киришское
 Участковое лесничество _____ Будогошское
 Урочище (при наличии)
 Номер(а) лесного квартала _____ 239
 Номер(а) лесотаксационного выдела _____ 3
 Масштаб _____ 1:10000



Экспликация объекта					
Порядковый номер характерной (поворотной) точки	Геодезические координаты		Номера точек	Азимуты линий	Длина линий
	X	Y			
Привязка			Привязка		
0	352622.089	2330845.778	0 - 1	251°00'	399
Лесосека			Лесосека		
1	352578.884	2330448.104	1 - 2	161°00'	68
2	352511.229	2330455.472	2 - 3	206°00'	169
3	352379.403	2330349.309	3 - 4	342°00'	190
4	352568.768	2330332.036	4 - 1	72°00'	116

* Координаты получены при помощи Garmin GPSMAP 64st. Географические координаты пересчитаны в геодезические координаты в системе координат МСК-47 Ленинградской области - зона 2.

1. Категория лесокультурной площади: вырубка 2019 г. состояние очистки: удовл. кол-во пней (валунов) на 1 га 450 шт., гарь ---; редины, пустошь, прогалины и т. д. ---
2. Рельеф, почвы, механический состав, степень влажности: Равнины с ослабленным дренажем, грубогумусные подзолистые супесчаные
3. Напочвенный покров (важнейшие раст.-индикаторы): черника, брусника, майник, птилюм
4. Тип леса (тип вырубки), тип лесорастительных условий: ЧС В2 Ельник черничный свежий (ЧС) Кипрейные (К)
5. Наличие естественного возобновления (по породам), тыс. шт./га; размещение, средняя высота, м отсутствует
6. Зараженность почвы вредителями, вид: в связи с отсутствием признаков заселения вредных организмов, обследование на лесном участке не производилось
7. Состав, возраст, полнота, класс бонитета реконструируемого насаждения: не проектируется
8. Способ реконструкции: ширина и направление коридоров, кулис, площадь расчищенных коридоров от общей площади реконструируемого участка (в %) не проектируется
9. Сроки и виды подготовки площади, применяемые машины и орудия: весна 2022 г. полосная расчистка площади от валежника, пней, усохших деревьев: трактор ТДТ-55, б/пилы
10. Способы и время обработки почвы (механизированная, ручная, сплошная, полосами, бороздами, площадками и т.д.), глубина обработ. почвы, применяемые машины и орудия: Механизированная, частичная, бороздами, глубина обработки почвы 25 см, трактор ТДТ-55 с плугом ПЛ-1, весна 2022 г.
11. Размещение и размеры площадок, полос, борозд на площади и их направление: Борозды, среднее расстояние между бороздами – 5 м, ширина – 1 м, параллельно трелевочным волокам
12. Метод и способ создания культур (посадка сеянцами, саженцами, посев рядовой, строчно-луночный, ручной, механизир.): ручная посадка сеянцами ели под меч Колесова
13. Количество посадочных (посевных) мест на 1 га., тыс. шт.: 3,0
14. Размещение посадочных (посевных) мест, расстояние между рядами: 5 м, в рядах 0,6-0,7 м в пласт с обеих сторон борозды в шахматном порядке
15. Схема смешения пород: Е-Е-Е-Е-Е
16. Потребность в посадочном (посевном) материале на 1 га.: 3,0 тыс. шт./га и на всю площадь по породам: 4,5 тыс. шт.;
17. Характеристика посадочного (посевного) материала по породам: возраст сеянцев, саженцев: класс качества семян, их происхождение, лесосеменной район: _____

18. Способ подготовки семян к посеву: не проектируется
19. Виды и способы агротехнических уходов, их кратность:
1-й уход (2022 год) - уничтожение травянистой раст., дополнение по необходимости - однократно
2-й уход (2023 год) – уничтожение травянистой растительности - однократно.
20. Виды и способы лесоводственных уходов, их кратность:
3-й уход (2025 год) – уничтожение древесной раст. листв. пород в рядах л/к - однократно.
4-й уход (2027 год-уничтожение древесной раст. листв. пород в рядах л/к - однократно
21. Противопожарные мероприятия, протяженность, ширина мин полос: создание противопожарной минерализованной полосы по возможности
22. Намечаемый год перевода культур в лесопокрытую площадь: 2031 г.
23. Показатели оценки восстанавливаемых лесов для признания работ по лесовосстановлению завершёнными (возраст, количество деревьев главных лесных пород, средняя высота): не более 10 лет; не менее 2000 шт/га; не менее 0,7 м

Составил: начальник ЛЗУ: Матузов А.В. мад «___» _____ 2022г
(должность) (Ф.И.О.) (подпись)

Проверил: лесничий: Варганов С.Ю. «___» _____ 2022 г
(должность) (Ф.И.О.) (подпись)

Проверил: инж. по ЛВ: Ерёмкина Н.В. «10» 01 2022г
(должность) (Ф.И.О.) (подпись)

Учено с внесением следующих замечаний: предоставить в ис. мат. в п. 17

Главный лесничий: Соколова Н.Е. Ерёмкина «10» 01 2022 г
(Ф.И.О.) (подпись)