

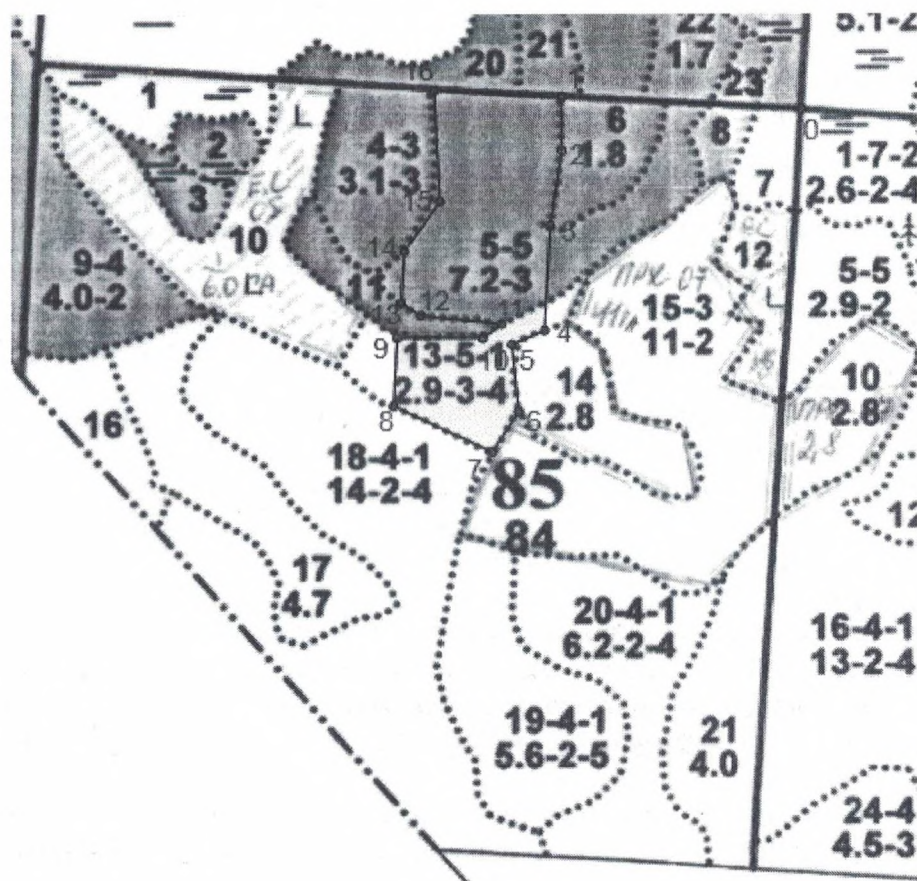
**ПРОЕКТ
ЛЕСОВОССТАНОВЛЕНИЯ
(создание лесных культур)
на весну, осень 2022 г.**

Главная порода _____ Сосна
 Вид культур _____ Сплошные
 (сплошные, подпологовые, реконструкция)
 Арендатор лесного участка ООО "Промлес", договор аренды № 59/3-2010-04 _____ от
 29.04.2010г, Лесная декларация № 21-2021-59д от 02.09.2021г
 (наименование, № дог.аренды, декларация, дата)

Площадь участка _____ 7,2 _____ га

План участка

Лесничество (лесопарк) _____ Киришское
 Участковое лесничество _____ Будогощское
 Урочище (при наличии)
 Номер(а) лесного квартала _____ 85
 Номер(а) лесотаксационного выдела _____ 5,13 (в.5-5,0га, в.13-2,2га)
 Масштаб _____ 1:10000



Экспликация объекта					
Порядковый номер характерной (поворотной) точки	Геодезические координаты		Номера точек	Азимуты линий	Длина, м
	X	Y			
Привязка					
0	364595.466	2327427.878	0 - 1	262°.00'	315
Лесосека					
1	364605.557	2327112.235	1 - 2	169°.00'	72
2	364533.920	2327113.746	2 - 3	178°.00'	99
3	364436.131	2327100.358	3 - 4	172°.00'	140
4	364296.405	2327095.983	4 - 5	236°.00'	47
5	364277.089	2327053.027	5 - 6	163°.00'	88
6	364190.201	2327064.247	6 - 7	202°.30'	64
7	364136.207	2327029.952	7 - 8	284°.00'	143
8	364194.061	2326898.471	8 - 9	352°.00'	89
9	364283.468	2326901.436	9 - 10	79°.00'	113
10	364285.608	2327014.807	10 - 11	42°.00'	31
11	364304.737	2327039.274	11 - 12	265°.00'	107
12	364313.628	2326932.466	12 - 13	292°.00'	31
13	364329.953	2326906.089	13 - 14	352°.30'	69
14	364399.358	2326908.999	14 - 15	24°.30'	81
15	364466.599	2326955.166	15 - 16	346°.00'	146
16	364611.140	2326944.753	16 - 1	82°.00'	168

* Координаты получены при помощи Garmin GPSMAP 64st. Географические координаты пересчитаны в геодезические координаты в системе координат МСК-47 Ленинградской области - зона 2.

1. Категория лесокультурной площади: вырубка 2021 г. состояние очистки: удовлетворительное кол-во пней (валунов) на 1 га 450 шт., гарь ---; редины, пустырь, прогалины и т. д. ---
2. Рельеф, почвы, механический состав, степень влажности: Равнины с ослабленным дренажем, грубогумусные средние и сильно подзолистые
3. Напочвенный покров (важнейшие раст.-индикаторы): черника, брусника, майник, хилокомиум, плеуроциум; по микропонижениям - хвощ лесной
4. Тип леса (тип вырубки), тип лесорастительных условий: ЧС А2 Сосняк черничный свежий (ЧС) Кипрейные (К)
5. Наличие естественного возобновления (по породам), тыс. шт./га; размещение, средняя высота, м отсутствует
6. Зараженность почвы вредителями, вид: в связи с отсутствием признаков заселения вредных организмов, обследование на лесном участке не производилось
7. Состав, возраст, полнота, класс бонитета реконструируемого насаждения: не проектируется
8. Способ реконструкции: ширина и направление коридоров, кулис, площадь расчищенных коридоров от общей площади реконструируемого участка (в %) не проектируется
9. Сроки и виды подготовки площади, применяемые машины и орудия: весна 2022 г. полосная расчистка площади от валежника, пней, усохших деревьев; трактор ТДТ-55, б/пилы
10. Способы и время обработки почвы (механизированная, ручная, сплошная, полосами, бороздами, площадками и т.д.), глубина обработ. почвы, применяемые машины и орудия: Механизированная, частичная, бороздами, глубина обработки почвы 25см, трактор ТДТ-55 с плугом ПЛ-1, весна 2022 г.
11. Размещение и размеры площадок, полос, борозд на площади и их направление: Борозды, среднее расстояние между бороздами – 5м, ширина – 1м, параллельно трелевочным волокам
12. Метод и способ создания культур (посадка сеянцами, саженцами, посев рядовой, строчно-луночный, ручной, механизир.): ручная посадка сеянцами ели под меч Колесова

13. Количество посадочных (посевных) мест на 1 га., тыс. шт.: 3,0
14. Размещение посадочных (посевных) мест, расстояние между рядами: 5 м, в рядах 0,6-0,7 м в пласт с обеих сторон борозды в шахматном порядке
15. Схема смешения пород: С-С-С-С-С
16. Потребность в посадочном (посевном) материале на 1 га.: 3,0 тыс. шт./га и на всю площадь по породам: 21,6 тыс. шт.;
17. Характеристика посадочного (посевного) материала по породам: возраст сеянцев, саженцев: _____; класс качества семян, их происхождение, лесосеменной район: _____
18. Способ подготовки семян к посеву: не проектируется
19. Виды и способы агротехнических уходов, их кратность:
1-й уход (2022 год) - уничтожение травянистой растительности, дополнение по необходимости - однократно
2-й уход (2023 год) - уничтожение травянистой растительности - однократно.
20. Виды и способы лесоводственных уходов, их кратность:
3-й уход (2025 год) - уничтожение древесной растительности лиственных пород в рядах и междурядьях л/к - однократно.
4-й уход (2027 год) - уничтожение древесной растительности лиственных пород в рядах и междурядьях л/к - однократно
21. Противопожарные мероприятия, протяженность, ширина мин полос: создание противопожарной минерализованной полосы по возможности
22. Намечаемый год перевода культур в лесопокрытую площадь: 2031 г.
23. Показатели оценки восстанавливаемых лесов для признания работ по лесовосстановлению завершёнными (возраст, количество деревьев главных лесных пород, средняя высота): не более 10 лет; не менее 2000 шт/га; не менее 1,0 м

Составил: начальник ЛЗУ: Матузов А.В. мату «___» _____ 2022г
 (должность) (Ф.И.О.) (подпись)

Проверил: лесничий: Варганов С.Ю. _____ «___» _____ 2022 г
 (должность) (Ф.И.О.) (подпись)

Проверил: инж. по ЛВ: Ерёмкина Н.В. _____ «18» 01. 2022г
 (должность) (Ф.И.О.) (подпись)

Учено с внесением следующих замечаний: представить в исх в Лесинст
на пос. мат. и внести уточн. в п. 17

Главный лесничий: Соколова Н.Е. _____ «19» 01 2022 г
 (Ф.И.О.) (подпись)