

**ПРОЕКТ**  
**ЛЕСОВОССТАНОВЛЕНИЯ**  
**(создание лесных культур)**  
на весну, осень 2022 г.

Главная порода Сосна

Вид культур Сплошные

(сплошные, подпологовые, реконструкция)

Арендатор лесного участка ООО "Промлес", договор аренды № 59/3-2010-04 от 29.04.2010г.

Лесная декларация № 29-2019-59д от 28.11.2019г

(наименование, № дог. аренды, декларация, дата)

Площадь участка 2,2 га

План участка

Лесничество (лесопарк) Киришское

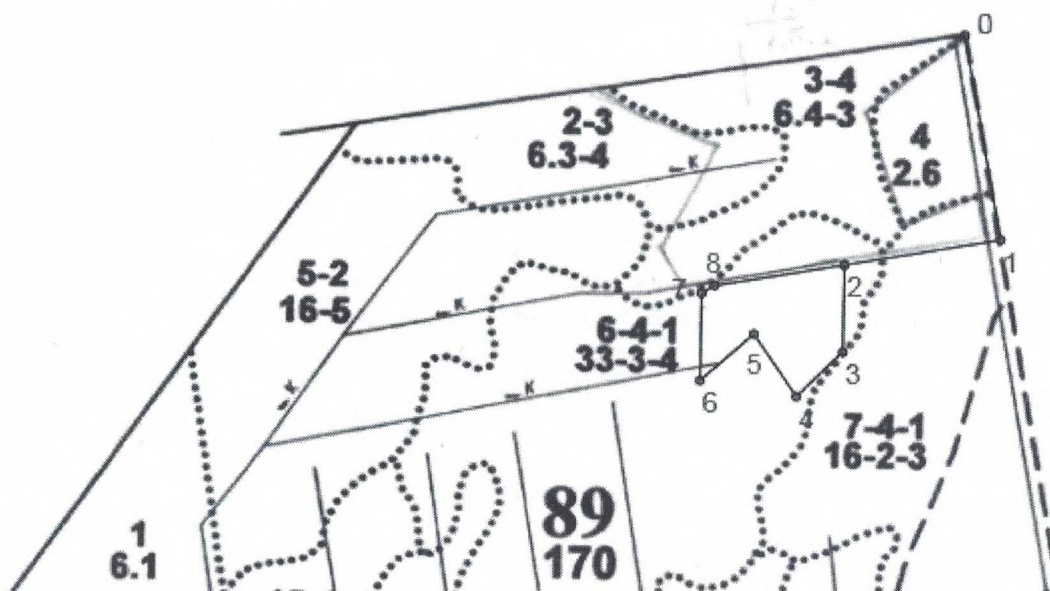
Участковое лесничество Кукуйское

Урочище (при наличии)

Номер(а) лесного квартала 89

Номер(а) лесотаксационного выдела 6

Масштаб 1:10000



Экспликация объекта					
Порядковый номер характерной (поворотной) точки	Геодезические координаты		Номера точек	Азимуты линий	Длина линий
	X	Y			
Привязка					
0	376295.801	2344037.508	0 - 1	158°	274
1	376025.270	2344082.473	1 - 2	249°	207
Лесосека					
2	375994.656	2343877.197	2 - 3	169°	116
3	375879.029	2343874.951	3 - 4	214°	85
4	375820.567	2343813.054	4 - 5	314°	100
5	375904.118	2343757.848	5 - 6	217°	94
6	375843.132	2343686.099	6 - 7	349°	116
7	375958.204	2343689.307	7 - 8	47°	20
8	375968.342	2343706.604	8 - 2	69°	173

1. Категория лесокультурной площади: вырубка 2019 г. состояние очистки: удовл. кол-во пней (валунов) на 1 га 450 шт., гарь ---; редина, пустырь, прогалина и т. д. ---
2. Рельеф, почвы, механический состав, степень влажности: Равнины с ослабленным дренажем. Влажные грубогумусные торфянисто - грубогумусные, подзолистые и подзолы, песчаные, супесчаные и суглинистые
3. Напочвенный покров (важнейшие раст.-индикаторы): черника, брусника, майник
4. Тип леса (тип вырубки), тип лесорастительных условий: ЧВО АЗ Сосняк черничный влажный осушенный. Долгомошно вейниковые (ДВ)
5. Наличие естественного возобновления (по породам), тыс. шт./га; размещение, средняя высота, м отсутствует
6. Зараженность почвы вредителями, вид: в связи с отсутствием признаков заселения вредных организмов, обследование на лесном участке не производилось
7. Состав, возраст, полнота, класс бонитета реконструируемого насаждения: не проектируется
8. Способ реконструкции: ширина и направление коридоров, кулис, площадь расчищенных коридоров от общей площади реконструируемого участка (в %) не проектируется
9. Сроки и виды подготовки площади, применяемые машины и орудия: весна 2022 г. полосная расчистка площади от валежника, пней, усохших деревьев; трактор ТДТ-55, б/пилы
10. Способы и время обработки почвы (механизированная, ручная, сплошная, полосами, бороздами, площадками и т.д.), глубина обработ. почвы, применяемые машины и орудия: Механизированная, частичная, бороздами, глубина обработки почвы 25см, трактор ТДТ-55 с плугом ПЛ-1, весна 2022 г.
11. Размещение и размеры площадок, полос, борозд на площади и их направление: Борозды, среднее расстояние между бороздами – 5м, ширина – 1м, параллельно трелевочным волокам
12. Метод и способ создания культур (посадка сеянцами, саженцами, посев рядовой, строчно-луночный, ручной, механизир.): ручная посадка сеянцами ели под меч Колесова
13. Количество посадочных (посевных) мест на 1 га., тыс. шт.: 3,0
14. Размещение посадочных (посевных) мест, расстояние между рядами: 5 м, в рядах 0,6-0,7м в пласт с обеих сторон борозды в шахматном порядке
15. Схема смешения пород: С-С-С-С-С
16. Потребность в посадочном (посевном) материале на 1 га.: 3,0 тыс. шт./га и на всю площадь по породам: 6,6 тыс. шт.;
17. Характеристика посадочного (посевного) материала по породам: возраст сеянцев, саженцев: \_\_\_\_\_ класс качества семян, их происхождение, лесосеменной район : \_\_\_\_\_

18. Способ подготовки семян к посеву: не проектируется
19. Виды и способы агротехнических уходов, их кратность: 1-й уход (2022 год) - уничтожение травянистой раст., дополнение по необходимости - однократно  
2-й уход (2023 год) – уничтожение травянистой растительности - однократно.
20. Виды и способы лесоводственных уходов, их кратность: 3-й уход (2025 год) - уничтожение древесной раст. лиственных пород в рядах и междурядьях л/к - однократно.  
4-й уход (2027 год) - уничтожение древесной раст. лиственных пород в рядах и междурядьях л/к - однократно
21. Противопожарные мероприятия, протяженность, ширина мин полос: создание противопожарной минерализованной полосы по возможности
22. Намечаемый год перевода культур в лесопокрытую площадь: 2031 г.
23. Показатели оценки восстанавливаемых лесов для признания работ по лесовосстановлению завершенными (возраст, количество деревьев главных лесных пород, средняя высота): не более 10 лет; не менее 2000 шт/га; не менее 1,0 м

Составил: начальник ЛЗУ: Матузов А.В. \_\_\_\_\_ « \_\_\_\_ » \_\_\_\_\_ 2022г  
(должность) (Ф.И.О.) (подпись)

Проверил: лесничий: Стрельцов А.Г. \_\_\_\_\_ « \_\_\_\_ » \_\_\_\_\_ 2022 г  
(должность) (Ф.И.О.) (подпись)

Проверил: инж. по ЛВ: Ерёмкина Н.В. \_\_\_\_\_ « 11 » 02 2022г  
(должность) (Ф.И.О.) (подпись)

Учено с внесением следующих замечаний: предоставить в лес-к. паспорт на на. мат. и выдать уч.и. в № 17

Главный лесничий : Соколова Н.Е. \_\_\_\_\_ « 11 » 02 2022 г  
(Ф.И.О.) (подпись)