

**ПРОЕКТ
ЛЕСОВОССТАНОВЛЕНИЯ
(создание лесных культур)
на весну, осень 2022 г.**

Лесничество Лодейнопольское Участковое лесничество Ребовское

№ квартала 125 № выдела 12

Главная порода сосна

Вид культур сплошные

(сплошные, частичные, подпологовые, реконструкция)

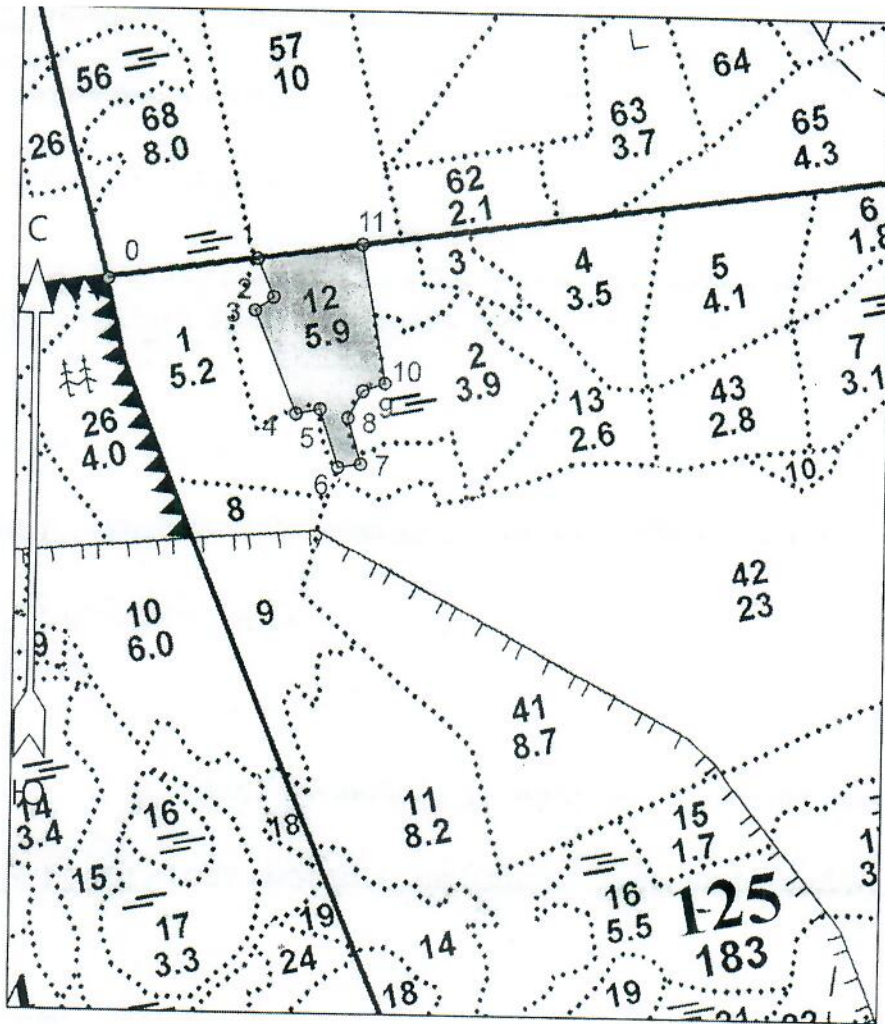
Арендатор лесного участка АО «Оятский леспромхоз», договор аренды № 2-2008-12-200-3 от 16.12.2008 г. лесная декларация № 5-2021 от 03.12.2020 г.

(наименование, № дог. аренды, декларация, дата)

Площадь участка, 3,0 (лесные культуры – 3,0) га в. 12 – 3,0 га

1. Категория лесокультурной площади: вырубка 2021 г. состояние очистки удовлетворительное, кол-во пней(валунов) на 1 га до 600 шт., гарь _____ г.; редина, пустырь, прогалина и т.д. _____
2. Рельеф, почвы, механический состав, степень влажности: равнинный, грубогумусные подзолистые, супесчаные.
3. Напочвенный покров (важнейшие растения-индикаторы): черника, брусника.
4. Тип леса (тип вырубки), тип лесорастительных условий: в.12- ЧС А2
5. Наличие естественного возобновления (по породам), тыс.шт./га; размещение, средняя высота, м отсутствует.
6. Зараженность почвы вредителями, не проводилось в связи с отсутствием на восстанавливаемой площади признаков заселения вредных организмов.
7. Состав, возраст, полнота, класс бонитета реконструируемого насаждения: не планируется
8. Способ реконструкции: ширина и направление коридоров, кулис, площадь расчищенных коридоров от общей площади реконструируемого участка (в %) не планируется
9. Сроки и виды подготовки площади, применяемые машины и орудия лето 2021 года, бороздами плугом ПЛ-1-1
10. Способы и время обработки почвы (механизованная, ручная, сплошная, полосами, бороздами, площадками и т.д.), глубина обработки почвы, применяемые машины и орудия: Трактором ТДТ -55 в сцепке с плугом ПЛ- 1-1 бороздами глубиной до 30 см
11. Размещение и размеры площадок, полос, борозд на площади и их направление между бороздами 4,5 – 6,5 м, равномерно по площади
12. Метод и способ создания культур (посадка сеянцами, саженцами, посев рядовой, строчно-луночный, ручной, механизированный) под меч Колесова в 2 отвала
13. Количество посадочных (посевных) мест на 1 га, тыс.шт. 4,000
14. Размещение посадочных (посевных) мест, расстояние между рядами 4,5 – 6,5 м, в рядах 0,5 – 0,8 м
15. Схема смешения пород СССС
16. Потребность в посадочном (посевном) материале на 1 га 4,000 тыс.шт. (кг) и на всю площадь по породам С – 12 000 шт.
17. Характеристика посадочного (посевного) материала по породам: возраст сеянцев, саженцев сеянцы 2-3х лет сосны, класс качества семян, их происхождение, нормальные, из питомника Лодейнопольского лесничества.
18. Способ подготовки семян к посеву: не проводится
19. Виды и способы ухода, их кратность:
1 год – оправка после посадки
2 год – уход за лесными культурами (выкашивание травы в междурядьях, удаление сорняков)
3 год – уход за лесными культурами (уничтожение травяной и нежелательной древесной растительности)
20. Виды и способы лесоводственных уходов, их кратность: по мере необходимости
21. Противопожарные мероприятия, протяженность, ширина мин полос: по периметру частично
22. Намечаемый год перевода культур в лесопокрытую площадь 2030 год
23. Показатели оценки восстанавливаемых лесов для признания работ по лесовосстановлению выполненными (возраст, количество деревьев главных лесных пород, средняя высота): в соответствии с Приложением 3 Правил лесовосстановления

План участка, Масштаб 1: 10 000





Условные обозначения	
Эксплуатационный участок	<input type="checkbox"/>
Неэксплуатационный участок	<input type="checkbox"/>

Площадь общая, га		Площадь эксплуатационная, га	
3.0		3.0	
Экспликация объекта			
Порядковый номер характерной (поворотной) точки	Геодезические координаты		
	X	Y	
Привязка			
0	471994.26	3263241.23	
Лесосека			
1	472024.30	3263438.45	
2	471973.71	3263460.18	
3	471955.55	3263436.23	
4	471819.53	3263492.42	
5	471826.31	3263523.77	
6	471750.25	3263548.84	
7	471755.06	3263578.53	
8	471815.60	3263560.90	
9	471851.02	3263579.59	
10	471861.74	3263608.76	


ИИ	472044.95	3263575.70
Номера точек	Румбы линий	Длина линий
Привязка		
0 - 1	СВ 81°.30'	199
Лесосека		
1 - 2	ЮВ 23°.00'	55
2 - 3	ЮЗ 53°.00'	30
3 - 4	ЮВ 22°.00'	147
4 - 5	СВ 78°.00'	32
5 - 6	ЮВ 18°.00'	80
6 - 7	СВ 81°.00'	30
7 - 8	СЗ 16°.00'	63
8 - 9	СВ 28°.00'	40
9 - 10	СВ 70°.00'	31
10 - 11	СЗ 10°.00'	186
11 - 1	ЮЗ 81°.30'	138
Лесосека		
Номер лесосеки		Площадь лесосеки, га
Основной полигон		3.0


*-Координаты получены при помощи GARMIN GPSmap 62.(указывается наименование и марка прибора, с помощью которого определены географические координаты). Географические координаты пересчитаны в геодезические координаты в системе координат МСК-47 Ленинградской области – зона 3

Составил: Инженер ПО АО «Оятский
леспромхоз» Остапенко И.И.  02.09.2021 г
(должность) (Ф.И.О.) (подпись)

Проверил: Лесничий Ребовского
участкового лесничества Кабанов А.А.  02.09.2021 г
(должность) (Ф.И.О.) (подпись)

Согласовано с внесением следующих замечаний: —

Инженер по лесовосстановлению Степанович А.А.  13.09.2021 г
(должность) (Ф.И.О.) (подпись)

Главный лесничий Леонтьев В.Н.  13.09.2021 г
(должность) (Ф.И.О.) (подпись)

