

**ПРОЕКТ
ЛЕСОВОССТАНОВЛЕНИЯ
(создание лесных культур)
на весну, осень 2022 г.**

Лесничество Лодейнопольское Участковое лесничество Ребовское

№ квартала 179 № выдела 71, 73, 74

Главная порода ель

Вид культур сплошные

(сплошные, частичные, подпологовые, реконструкция)

Арендатор лесного участка АО «Оятский леспромхоз», договор аренды № 2-2008-12-200-3 от 16.12.2008 г. лесная декларация № 10-2020 от 28.05.2020 г.

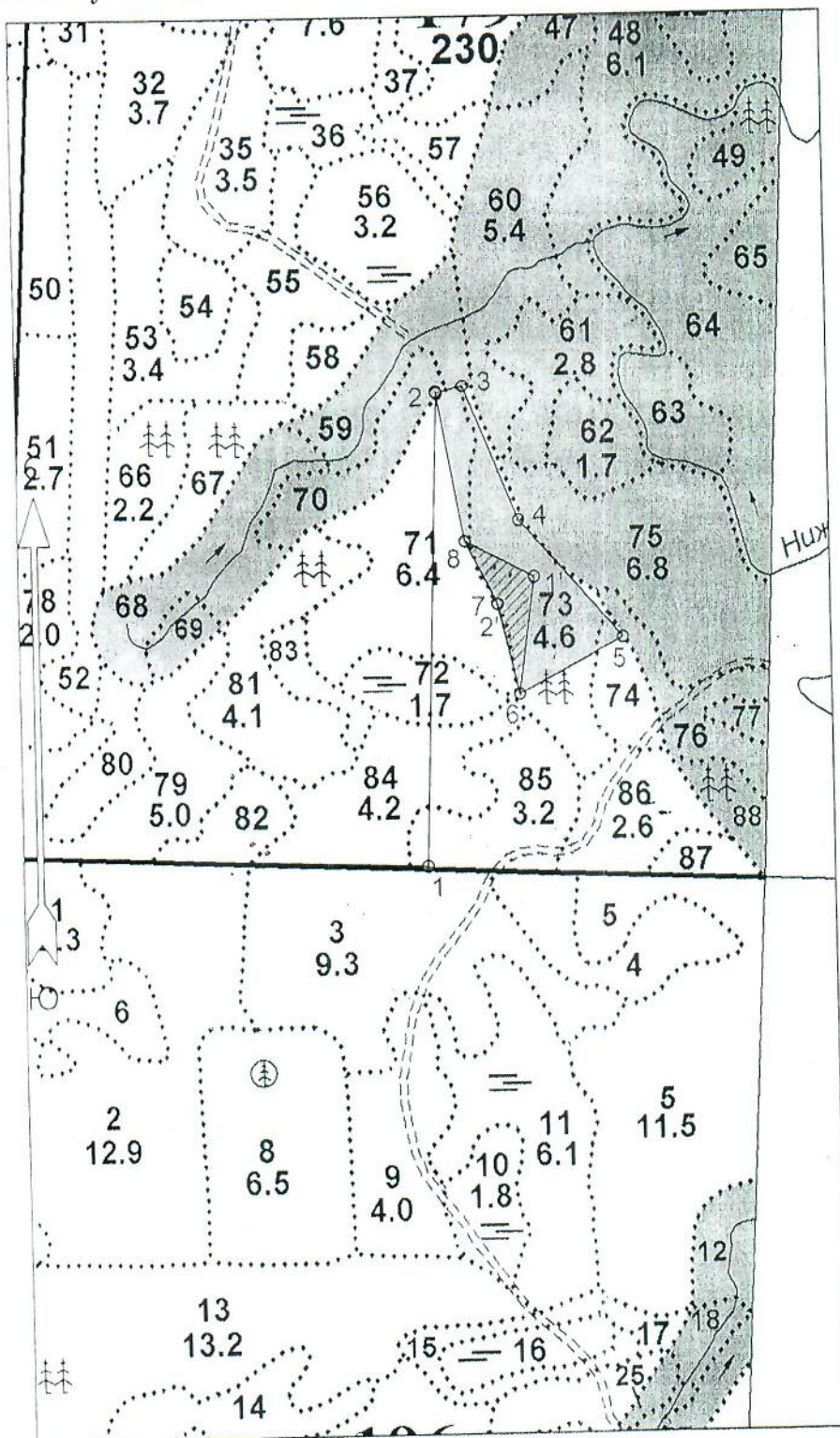
(наименование, № дог. аренды, декларация, дата)

Площадь участка, 3,1 (лесные культуры – 3,1) га в. 71 – 0,5га; в. 73 – 2,5га; в. 74 – 0,1га

1. Категория лесокультурной площади: вырубка 2020 г. состояние очистки удовлетворительное, кол-во пней(валунов) на 1 га до 600 шт., гарь _____ г.; редина, пустырь, прогалина и т.д. _____
2. Рельеф, почвы, механический состав, степень влажности: равнинный, грубогумусные подзолистые, суглинистые.
3. Напочвенный покров (важнейшие растения-индикаторы): черника, вейник
4. Тип леса (тип вырубки), тип лесорастительных условий: в 71, 74 - ЧС В2; 73 – КС С2
5. Наличие естественного возобновления (по породам), тыс.шт./га; размещение, средняя высота, м отсутствует.
6. Зараженность почвы вредителями, не проводилось в связи с отсутствием на восстанавливаемой площади признаков заселения вредных организмов.
7. Состав, возраст, полнота, класс бонитета реконструируемого насаждения: не планируется
8. Способ реконструкции: ширина и направление коридоров, кулис, площадь расчищенных коридоров от общей площади реконструируемого участка (в %) не планируется
9. Сроки и виды подготовки площади, применяемые машины и орудия лето 2021 года, бороздами плугом ПЛ-1-1
10. Способы и время обработки почвы (механизированная, ручная, сплошная, полосами, бороздами, площадками и т.д.), глубина обработки почвы, применяемые машины и орудия: Трактором ТДТ -55 в сценке с плугом ПЛ-1-1 бороздами глубиной до 30 см
11. Размещение и размеры площадок, полос, борозд на площади и их направление между бороздами 4,5 – 6,5 м, равномерно по площади
12. Метод и способ создания культур (посадка сеянцами, саженцами, посев рядовой, строчно-луночный, ручной, механизированный) под меч Колесова в два пласта в шахматном порядке
13. Количество посадочных (посевных) мест на 1 га, тыс.шт. 3,000
14. Размещение посадочных (посевных) мест, расстояние между рядами 4,5 – 6,5 м, в рядах 0,5 – 0,9 м
15. Схема смешения пород Е Е Е Е
16. Потребность в посадочном (посевном) материале на 1 га 3,000 тыс.шт. (кг) и на всю площадь по породам Е – 9300шт.
17. Характеристика посадочного (посевного) материала по породам: возраст сеянцев, саженцев сеянцы ели, сеянцы ели – 3-4 лет, класс качества семян, их происхождение, нормальные, из питомника Лодейнопольского лесничества.
18. Способ подготовки семян к посеву: не проводится
19. Виды и способы ухода, их кратность:
1 год – оправка после посадки
2 год – уход за лесными культурами (выкашивание травы в междурядьях, удаление сорняков)
3 год – уход за лесными культурами (уничтожение травяной и нежелательной древесной растительности)
20. Виды и способы лесоводственных уходов, их кратность: по мере необходимости
21. Противопожарные мероприятия, протяженность, ширина мин полос: по периметру частично
22. Намечаемый год перевода культур в лесопокрытую площадь 2030 год
23. Показатели оценки восстанавливаемых лесов для признания работ по лесовосстановлению завершенными (возраст, количество деревьев главных лесных пород, средняя высота): в соответствии с Приложением 3 Правил лесовосстановления

1 : 10000

План участка




Порядковый номер характерной (поворотной) точки	Геодезические координаты	
	X	Y
Привязка		
0	462699.52	3268177.51
1	462681.57	3268778.77
Лесосека		
2	463341.83	3268798.97
3	463351.86	3268835.71
4	463163.87	3268912.90
5	462998.44	3269058.44
6	462919.44	3268911.66
7	463045.34	3268882.18
8	463134.28	3268836.21
Номера точек	Румбы линий	Длина линий
Привязка		
0 - 1	СВ 79° 00'	600
1 - 2	СЗ 11° 00'	660
Лесосека		
2 - 3	СВ 62° 00'	38
3 - 4	ЮВ 35° 00'	203
4 - 5	ЮВ 54° 00'	220
5 - 6	ЮЗ 49° 00'	166
6 - 7	СЗ 26° 00'	129
7 - 8	СЗ 40° 00'	100
8 - 2	СЗ 23° 00'	213
Экспликация объекта		
Порядковый номер характерной (поворотной) точки	Геодезические координаты	
	X	Y
8	463134.28	3268836.21
1'	463083.09	3268933.84
6	462919.44	3268911.66
2'	463045.80	3268880.00
Номера точек	Румбы линий	Длина линий
8 - 1'	ЮВ 75° 00'	110
1' - 6	ЮВ 5° 00'	165
6 - 2'	СЗ 26° 30'	130
2' - 8	СЗ 39° 00'	98
Лесосека		
Номер лесосеки	Площадь лесосеки, га	
Основной полигон	3,8	
Полигон 2	0,7	

Условные обозначения			
Эксплуатационный участок		Неэксплуатационный участок	
Площадь общая, га	Площадь эксплуатационная, га	3,8	3,1
Экспликация объекта			

Координаты получены при помощи GARMIN GPSmap 62.(указывается наименование и марка прибора, с помощью которого определены географические координаты). Географические координаты пересчитаны в геодезические координаты в системе координат МСК-47 Ленинградской области – зона 3


Составил: Инженер по ЛР АО
«Оятский леспромхоз»
(должность)

Патлах А.А.
(Ф.И.О.)


(подпись) 12.01 2022 г

Проверил: Лесничий Ребовского
участкового лесничества
(должность)

Кабанов А.А.
(Ф.И.О.)



(подпись) 13.01 2022 г

Согласовано с внесением следующих замечаний:

—

Инженер по лесовосстановлению
(должность)

Степанович А.А.
(Ф.И.О.)


(подпись) 19.01 2022 г

Главный лесничий

(должность)

Леонтьев В.Н.
(Ф.И.О.)


(подпись) 19.01 2022 г

