

**ПРОЕКТ
ЛЕСОВОССТАНОВЛЕНИЯ
(создание лесных культур)**

на весну, осень 2022 г.

Лесничество Лодейнопольское Участковое лесничество Ребовское

№ квартала 79 № выдела 10

Главная порода ель

Вид культур сплошные

(сплошные, частичные, подпологовые, реконструкция)

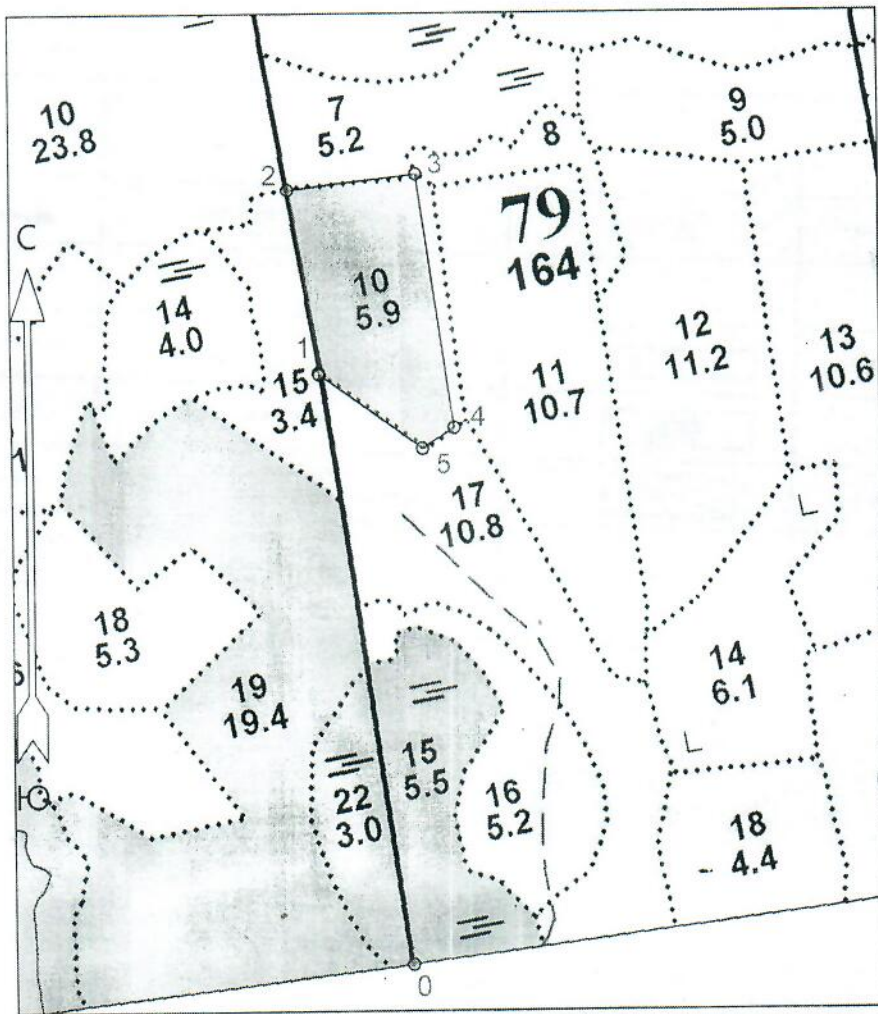
Арендатор лесного участка АО «Оятский леспромхоз», договор аренды № 2-2008-12-200-3 от 16.12.2008 г. лесная декларация № 5-2021 от 03.12.2020 г.

(наименование, № дог. аренды, декларация, дата)

Площадь участка, 5,3 (лесные культуры – 5,3) га в.10 – 5,3 га

1. Категория лесокультурной площади: вырубка 2021 г. состояние очистки удовлетворительное, кол-во пней(валунов) на 1 га до 600 шт., гарь _____ г.; редины, пустырь, прогалины и т.д. _____
2. Рельеф, почвы, механический состав, степень влажности: равнинный, грубогумусные подзолистые, суглинистые.
3. Напочвенный покров (важнейшие растения-индикаторы): черника, вейник.
4. Тип леса (тип вырубки), тип лесорастительных условий: в.10 - ЧС В2
5. Наличие естественного возобновления (по породам), тыс.шт./га; размещение, средняя высота, м отсутствует.
6. Зараженность почвы вредителями, не проводилось в связи с отсутствием на восстанавливаемой площади признаков заселения вредными организмами.
7. Состав, возраст, полнота, класс бонитета реконструируемого насаждения: не планируется
8. Способ реконструкции: ширина и направление коридоров, кулис, площадь расчищенных коридоров от общей площади реконструируемого участка (в %) не планируется
9. Сроки и виды подготовки площади, применяемые машины и орудия лето 2021 года, бороздами плугом ПЛ-1-1
10. Способы и время обработки почвы (механизованная, ручная, сплошная, полосами, бороздами, площадками и т.д.), глубина обработки почвы, применяемые машины и орудия: Трактором ТДТ -55 в сцепке с плугом ПЛ-1-1 бороздами глубиной до 30 см
11. Размещение и размеры площадок, полос, борозд на площади и их направление между бороздами 4,5 – 6,5 м, равномерно по площади
12. Метод и способ создания культур (посадка сеянцами, саженцами, посев рядовой, строчно-луночный, ручной, механизированный) под меч Колосова в 2 отвала в шахматном порядке
13. Количество посадочных (посевных) мест на 1 га, тыс.шт. 3,000
14. Размещение посадочных (посевных) мест, расстояние между рядами 4,5 – 6,5 м, в рядах 0,7 – 0,9 м
15. Схема смешения пород ЕЕЕЕ
16. Потребность в посадочном (посевном) материале на 1 га 3,000 тыс.шт. (кг) и на всю площадь по породам Е – 15 900 шт.
17. Характеристика посадочного (посевного) материала по породам: возраст сеянцев, саженцев сеянцы ели 3-4 лет, класс качества семян, их происхождение, нормальные, из питомника Лодейнопольского лесничества,
18. Способ подготовки семян к посеву: не проводится
19. Виды и способы ухода, их кратность:
1 год – оправка после посадки
2 год – уход за лесными культурами (выкашивание травы в междурядьях, удаление сорняков)
3 год – уход за лесными культурами (уничтожение травяной и нежелательной древесной растительности)
20. Виды и способы лесоводственных уходов, их кратность: по мере необходимости
21. Противопожарные мероприятия, протяженность, ширина мин полос: по периметру частично
22. Намечаемый год перевода культур в лесопокрытую площадь 2030 год
23. Показатели оценки восстанавливаемых лесов для признания работ по лесовосстановлению выполненными (возраст, количество деревьев главных лесных пород, средняя высота): в соответствии с Приложением 3 Правил лесовосстановления

План участка, Масштаб 1: 10 000



Условные обозначения	
Эксплуатационный участок	
Неэксплуатационный участок	

Площадь общая, га	Площадь эксплуатационная, га	
5.3	5.3	
Экспликация объекта		
Порядковый номер характерной (поворотной) точки	Геодезические координаты	
	X	Y
Привязка		
0	476934.38	3267784.89
Лесосека		
1	477716.81	3267663.91
2	477960.80	3267624.01
3	477982.35	3267793.02
4	477645.60	3267842.08
5	477618.14	3267800.18
Номера точек	Румбы линий	Длина линий
Привязка		
0 - 1	СЗ 8°30'	791

Лесосека		
1 - 2	СЗ 9°00'	247
2 - 3	СВ 83°00'	170
3 - 4	ЮВ 8°00'	340
4 - 5	ЮЗ 57°00'	50
5 - 1	СЗ 54°00'	166
Лесосека		
Номер лесосеки	Площадь лесосеки, га	
Основной полигон	5.3	

*-Координаты получены при помощи GARMIN GPSmap 62. (указывается наименование и марка прибора, с помощью которого определены географические координаты). Географические координаты пересчитаны в геодезические координаты в системе координат МСК-47 Ленинградской области – зона 3

Составил: Инженер ПО АО «Оятский
леспромхоз»
(должность) Остапенко И.И.
(Ф.И.О.) _____ (подпись) 12.01. 2022 г

Проверил: Лесничий Ребовского
участкового лесничества
(должность) Кабанов А.А.
(Ф.И.О.) _____ (подпись) 13.01 2022 г

Согласовано с внесением следующих замечаний: ✓ _____

Инженер по лесовосстановлению
(должность) Степанович А.А
(Ф.И.О.) _____ (подпись) 19.01. 2022 г

Главный лесничий
(должность) Леонтьев В.Н.
(Ф.И.О.) _____ (подпись) 19.01. 2022 г

