

ПРОЕКТ
ЛЕСОВОССТАНОВЛЕНИЯ
(создание лесных культур)
на весну, осень 2022 г.

Главная порода Ель

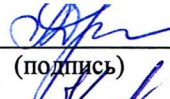
Вид культур сплошные

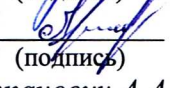
(сплошные, подпологовые, реконструкция)

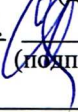
Арендатор лесного участка ООО «Стройнэт»; Договор аренды № 20/3-2009-11 от 02.11.2009 года, Лесная декларация № 1 от 06.02.2020 года

Площадь участка 7,2 га (выд. 20- 7,2 га)


1. Категория лесокультурной площади: (вырубка 2020 г. состояние очистки – удовлетворительное; захламленность отсутствует, кол-во пней (валунов) на 1 га до 600 шт., гарь г.; редины, пустырь, прогалины и т.д. _____
2. Рельеф, почвы, механический состав, степень влажности хорошо дренированные равнины, почвы с ослабленным стоком, модергумусные подзолистые суглинистые
3. Напочвенный покров (важнейшие растения-индикаторы) кислица, вейник лесной,
4. Тип леса (тип вырубки), тип лесорастительных условий выд.20 – КСС2
5. Наличие естественного возобновления (по породам), тыс.шт./га; размещение, средняя высота, м отсутствует
6. Зараженность почвы вредителями, вид в связи с отсутствием признаков заселения вредных организмов, обследование на лесном участке не проводилось
7. Состав, возраст, полнота, класс бонитета реконструируемого насаждения не проектируется
8. Способ реконструкции: ширина и направление коридоров, кулис, площадь расчищенных коридоров от общей площади реконструируемого участка (в %) _____
9. Сроки и виды подготовки площади, применяемые машины и орудия лето-осень 2021 года, частичная обработка почвы ТДТ-55 в сцене с плугом ПКЛ-70
10. Способы и время обработки почвы (механизированная, ручная, сплошная, полосами, бороздами, площадками и т.д.), глубина обработки почвы, применяемые машины и орудия механизированная, бороздами с образованием пластов высотой до 20 см, летом-осенью 2021 года.
11. Размещение и размеры площадок, полос, борозд на площади и их направление _____
борозды прямолинейные через 4-6 м
12. Метод и способ создания культур (посадка сеянцами, саженцами, посев рядовой, строчно-луночный, ручной, механизированный) в два отвала ручная посадка сеянцев под меч Колесова
13. Количество посадочных (посевных) мест на 1 га 3,0 тыс.шт.
14. Размещение посадочных (посевных) мест, расстояние между рядами 4-6 м, в рядах 0,5-0,6 м
15. Схема смешения пород ЕхЕхЕхЕхЕ
16. Потребность в посадочном (посевном) материале на 1 га 3,0 тыс.шт. (кг) и на всю площадь по породам ель 21600 шт.
17. Характеристика посадочного (посевного) материала по породам: возраст сеянцев, саженцев - сеянцы ели обыкновенной 3-4 х лет с ОКС с Лодейнопольского питомника, класс качества семян, их происхождение, лесосеменной район _____
18. Способ подготовки семян к посеву _____
19. Виды и способы агротехнических уходов, их кратность: ручная оправка растений от завала травой и почвой, заноса песком, размыва почвы, выжимания морозом – однократно; уничтожение травянистой и древесной растительности в рядах культур – одно-двух-кратно; дополнение лесных культур – однократно (в случае приживаемости менее 85% от проектируемой).
20. Виды и способы лесоводственных уходов, их кратность по мере необходимости
21. Противопожарные мероприятия, протяженность, ширина мин полос: создание минерализованных полос по периметру частично
22. Намечаемый год перевода культур в лесопокрытую площадь 2030 г.
23. Показатели оценки восстанавливаемых лесов для признания работ по лесовосстановлению выполненными (возраст, количество деревьев главных лесных пород, средняя высота) в соответствии с Приложением 3 Правил лесовосстановления.

Составил (арендатор): Главный специалист Логачев Д.Н.  «05» 10 2021г.
(должность) (Ф.И.О.) (подпись) (дата)

Проверил (лесничий): Свирского сельского Арифудин В.К.  «05» 10 2021г.
(Ф.И.О.) (подпись) (дата)

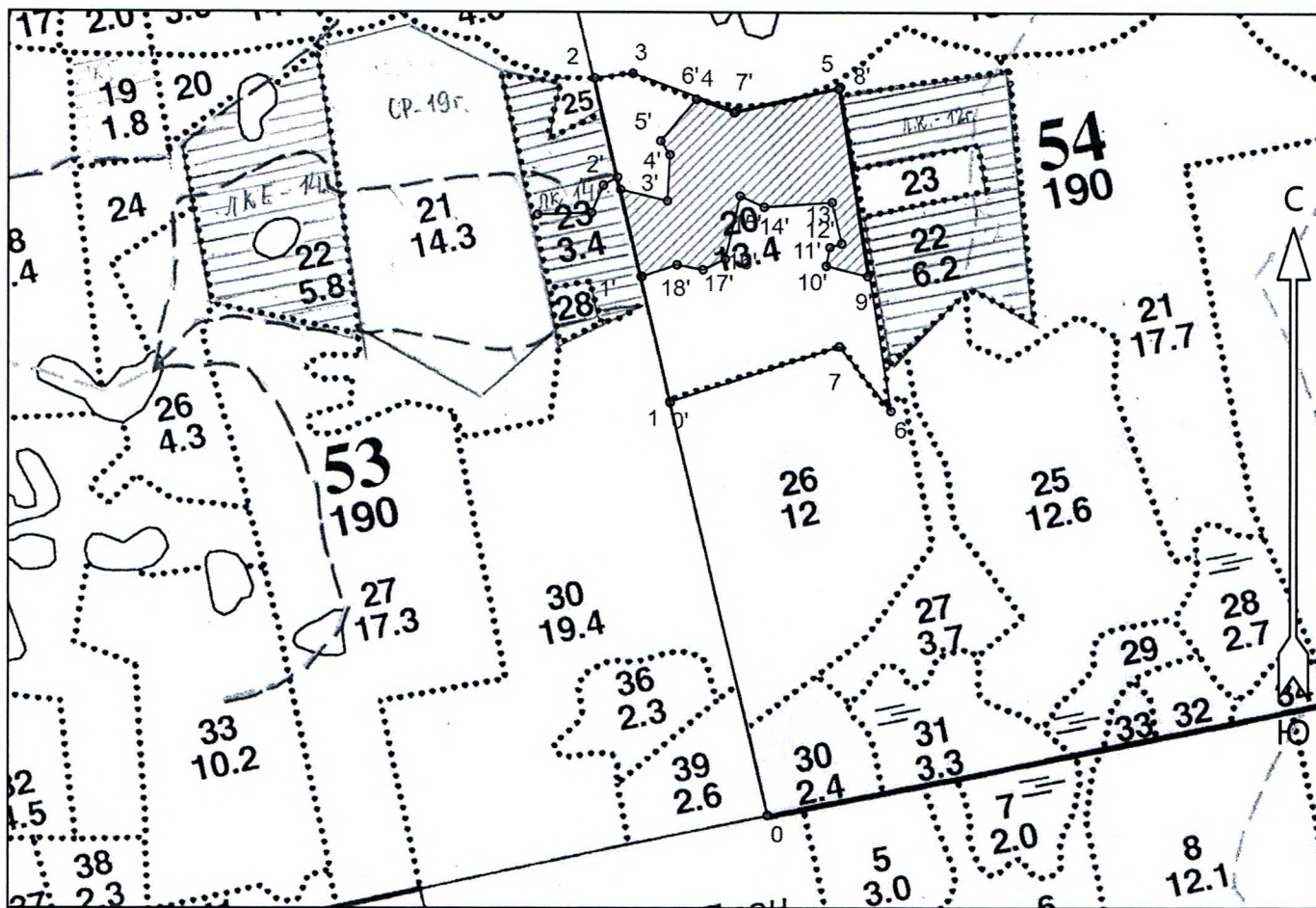
Проверил(инженер по л/в): Лодейнопольского лесничества Степанович А.А.  «19» 10 2021г.
(Ф.И.О.) (подпись) (дата)

Учено с внесением следующих замечаний —

Главный лесничий :Лодейнопольского лесничества Леонтьев В.Н.  «19» 10 2021г.
(Ф.И.О.) (подпись) (дата)

План участка

Лесничество	Лодейнопольское
Участковое лесничество	Свирское сельское
Номер(а) лесного квартала	54
Номер(а) лесотаксационного выдела	20
Площадь	12.3/7.3 га
Масштаб	1 : 10000



Условные обозначения

Эксплуатационная площадь	Неэксплуатационная площадь
--------------------------	----------------------------

Экспликация объекта			Номера точек	Румбы линий	Длина, м
Порядковый номер характерной (поворотной) точки	Геодезические координаты*				
	X	Y	Привязка		
			0 - 1	СЗ 13°	590
Лесосека					
1	520932.100	3240134.410	1 - 2	СЗ 13°	457
2	521378.094	3240032.616	2 - 3	СВ 83°	52
3	521384.292	3240084.363	3 - 4	ЮВ 70°	149
4	521332.893	3240224.554	4 - 5	СВ 77°	146
5	521365.375	3240367.226	5 - 6	ЮВ 9°	450
6	520920.307	3240436.579	6 - 7	СЗ 39°	113
7	521008.400	3240365.535	7 - 1	ЮЗ 72°	243
Экспликация объекта			Номера точек	Румбы линий	Длина, м
Порядковый номер характерной (поворотной) точки	Геодезические координаты*				
	X	Y	Привязка		
			0' - 1'	СЗ 13°	176

* -- Геодезические координаты получены при помощи GPS навигатора GARMIN в системе координат МСК-47 Ленинградской области - зона 3

Лесосека					
1'	521105.487	3240095.231	1' - 2'	СЗ 13°	123
2'	521225.525	3240067.833	2' - 3'	ЮВ 76°	65
3'	521209.609	3240131.005	3' - 4'	СВ 3°	63
4'	521272.572	3240134.485	4' - 5'	СЗ 33°	23
5'	521291.915	3240121.983	5' - 6'	СВ 40°	75
6'	521349.287	3240170.463	6' - 7'	ЮВ 70°	55
7'	521330.315	3240222.211	7' - 8'	СВ 77°	146
8'	521362.798	3240364.884	8' - 9'	ЮВ 9°	260
9'	521105.647	3240404.952	9' - 10'	СЗ 76°	59
10'	521120.090	3240347.609	10' - 11'	СВ 11°	26
11'	521145.622	3240352.651	11' - 12'	СВ 72°	17
12'	521150.836	3240368.871	12' - 13'	СЗ 13°	58
13'	521207.438	3240355.948	13' - 14'	ЮЗ 86°	93
14'	521201.200	3240262.942	14' - 15'	СЗ 65°	36
15'	521216.518	3240230.281	15' - 16'	ЮЗ 13°	89
16'	521129.773	3240209.974	16' - 17'	ЮЗ 64°	34
17'	521114.940	3240179.302	17' - 18'	СЗ 79°	36
18'	521121.914	3240143.900	18' - 1'	ЮЗ 71°	50