

**ПРОЕКТ
ЛЕСОВОССТАНОВЛЕНИЯ
(создание лесных культур)
на весну, осень 2022 г.**

Главная порода **ель**

Вид культур: **сплошные**

Арендатор лесного участка ООО «Прогресс», договор № 4/3-2009-06 от 06.07.2009г., декларация от 17.12.2020г. № 1-2021.

(наименование, № дог.аренды, декларация, дата)

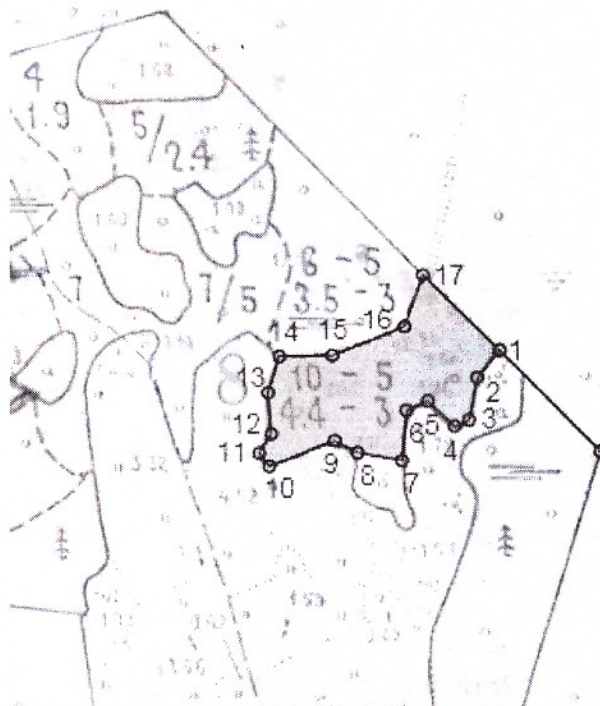
Площадь участка 4.0 га

Лесничество: Волховское

Участковое лесничество: Волховское

№ квартала 208, № выдела 10 (в. 10-4,0 га)

Масштаб 1: 10 000



Катег. земель	Площадь участка, га	Площадь общая, га
Вырубка	4,0	4,0

Порядковый номер характерной (поворотной) точки	Экспликация объекта		Номера точек	Азимуты (румбы) линий	Длина, м
	Геодезические координаты *				
	X	Y	Привязка		
			0-1	315°	190
Лесосока					
1	59°50'50.8702"	32°01'59.7824"	1-2	219°	47
2	59°50'50.0942"	32°01'57.7740"	2-3	191°	56
3	59°50'48.3093"	32°01'57.7740"	3-4	246°	21
4	59°50'47.6108"	32°01'55.4566"	4-5	313°	48
5	59°50'48.3869"	32°01'53.4481"	5-6	247°	30
6	59°50'48.0764"	32°01'51.4397"	6-7	185°	66
7	59°50'45.8259"	32°01'51.2852"	7-8	280°	60
8	59°50'45.9811"	32°01'47.4228"	8-9	298°	34
9	59°50'46.9124"	32°01'45.5689"	9-10	249°	92
10	59°50'46.0587"	32°01'40.6250"	10-11	322°	22
11	59°50'46.9124"	32°01'40.0070"	11-12	32°	30
12	59°50'47.6108"	32°01'41.0885"	12-13	355°	54
13	59°50'48.9031"	32°01'40.3160"	13-14	17°	51
14	59°50'50.3270"	32°01'41.00885"	14-15	89°	70
15	59°50'50.5598"	32°01'45.8779"	15-16	68°	103
16	59°50'51.8790"	32°01'51.7487"	16-17	19°	73
17	59°50'53.8967"	32°01'53.6026"	17-1	135°	143

* - Геодезические координаты получены при помощи навигатора Garmin GPSmap62stc в системе координат WGS-84

1. Категория лесокультурной площади: вырубка 2021 г. состояние очистки удовлетворительное, кол-во пней (валунов) на 1 га до 500 шт/га, гарь ___ г.; редина, пустырь, прогалина и т.д.
2. Рельеф, почвы, механический состав, степень влажности: Рельеф равнинный, почвы подзолистые, суглинистые с нормальным увлажнением
3. Напочвенный покров (важнейшие растения-индикаторы): черника, майник, вейник,
4. Тип леса (тип вырубки), тип лесорастительных условий: ЧС В2 (кипрейный)
5. Наличие естественного возобновления (по породам), нет, тыс.шт./га; размещение, средняя высота м
6. Зараженность почвы вредителями, вид: в связи с отсутствием признаков заселения вредных организмов обследование на лесном участке не проводилось.
7. Состав, возраст, полнота, класс бонитета реконструируемого насаждения: не проектируется

8. Способ реконструкции: ширина и направление коридоров, кулис, площадь расчищенных коридоров от общей площади реконструируемого участка (в %): не проектируется
9. Сроки и виды подготовки площади, применяемые машины и орудия: формирование микроповышений (пластов) высотой 20-30 см, частичная, бороздами трактором ТДТ-55 с плугом ПКЛ-70
10. Способы и время обработки почвы (механизированная, ручная, сплошная, полосами, бороздами, площадками и т.д.), глубина обработки почвы, применяемые машины и орудия: механизированная, бороздами, осенью 2021г., трактором ТДТ-55 плугом ПКЛ-70, глубина обработки 20-30 см
11. Размещение и размеры площадок, полос, борозд на площади и их направление борозды через 3-8 м, ширина 1,4 м, параллельно трелевочным волокам
12. Метод и способ создания культур (посадка сеянцами, саженцами, посев рядовой, строчно-луночный, ручной, механизированный): ручная посадка сеянцев ели мечом Колесова в пласт плужных борозд в шахматном порядке.
13. Количество посадочных (посевных) мест на 1 га, тыс.шт. 3,2
14. Размещение посадочных мест, расстояние между рядами 3-8м, в рядах 0,5-0,7м в пласт плужных борозд с двух сторон борозды в шахматном порядке.
15. Схема смешения пород Е-Е-Е-Е
16. Потребность в посадочном (посевном) материале на 1 га 3,2 тыс.шт. (кг) и на всю площадь по породам 12,8 т. шт
17. Характеристика посадочного (посевного) материала по породам: возраст сеянцев, саженцев, класс качества семян, их происхождение: стандартные сеянцы ели обыкновенной с ОКС, паспорт №
18. Способ подготовки семян к посеву: не проектируется
19. Виды и способы агротехнических уходов, их кратность:
- Ручная оправка растений от завала травой и почвой, размыва почвы, выжимания морозом – однократно;
 - Уничтожение травянистой и древесной растительности в рядах культур и междурядьях – одно-двукратно;
 - Дополнение лесных культур – однократно (в случае приживаемости менее 85% от проектируемой).
20. Виды и способы лесоводственных уходов, их кратность: осветление (после отнесения земель к землям, занятым лесными насаждениями)
21. Противопожарные мероприятия, протяженность, ширина мин полос: минерализованные полосы не возможны, т.к. участок по периметру заболочен
22. Намечаемый год перевода культур в лесопокрытую площадь 2031 год
23. Показатели оценки восстанавливаемых лесов для признания работ по лесовосстановлению выполненными (возраст, количество деревьев главных лесных пород, средняя высота): 10 лет, не менее 2,0 т.шт/га, средняя высота не менее 0,7 м (согласно Приложению 3 к Правилам лесовосстановления № 1014 от 04.12.2020г.)

Составил: инженер л/х Михайлова Г.Г. « 01 » 09.21
(должность) (Ф.И.О.) (подпись)

Проверил: лесничий Попандопуло В.В. « 01 » 09.21
(должность) (Ф.И.О.) (подпись)

Инженер по л/в Кузнецова О.В. « 01 » 09.21

Учено с внесением следующих замечаний п.14 паспорт на посадку м-л
вносится после посадки л/к.
Главный лесничий: Бырко И.В. « 01 » 09.21
(Ф.И.О.) (подпись)