

ПРОЕКТ
ЛЕСОВОССТАНОВЛЕНИЯ
(создание лесных культур)
на весну 2022 г.

Главная порода : Ель

Вид культур : Сплошные

(сплошные, подпологовые, реконструкция)

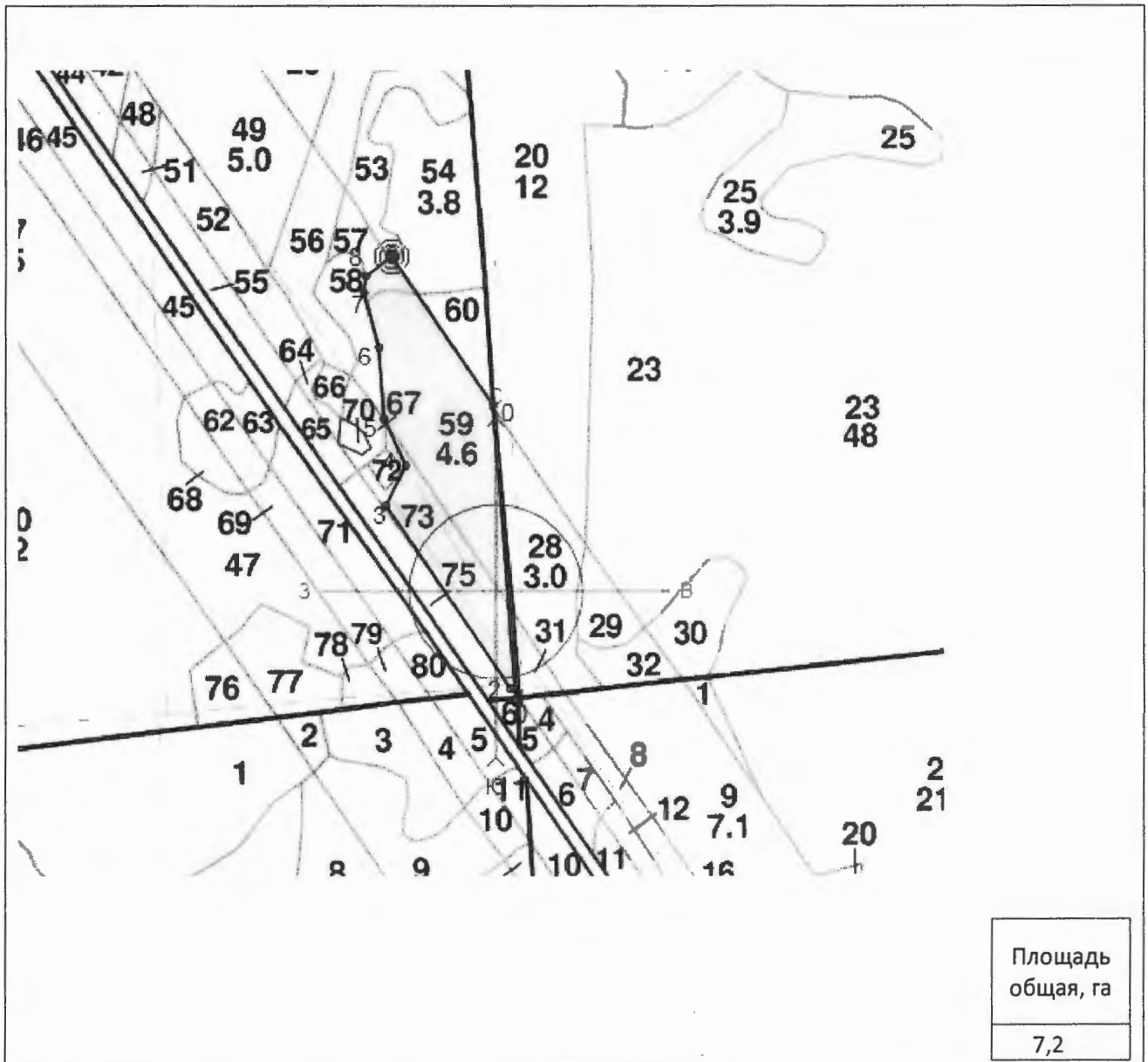
Арендатор лесного участка АО « Содружество », 2-2008-12-62-3 от 09.12.2008 г
л/д № 6-2020 от 21.07.2020 г.

(наименование, № дог. аренды, декларация, дата)

Площадь участка : 7,2 га

План участка

Лесничество (лесопарк)	Любанское
Участковое лесничество	Дубовицкое
Урочище (при наличии)	
Номер(а) лесного квартала	18
Номер(а) лесотаксационного выдела	57, 59, 73
Масштаб	1:10000



Экспликация участка						
Номера точек	Геодезические координаты		Направление румбы (азимуты) линий, °		Длина линий, м	
	Геодезическая широта	Геодезическая долгота				
Привязка						
0	353162.39	2240957.85	354°14'		16.6	
Объект						
Катег. земель	Площадь участка, га	Номера точек	Геодезические координаты		Направление румбы (азимуты) линий, °	Длина линий, м
			Геодезическая широта	Геодезическая долгота		
Земли лесного фонда	7,2	1	353178.88	2240956.22	263°13'	6,50
		2	353178.13	2240949.71	325°46'	336,6
		3	353457.06	2240760.54	26°22'	68,0
		4	353517.94	2240790.95	334°50'	77,6
		5	353588.34	2240758.02	356°02'	109,0
		6	353697.16	2240750.73	344°23'	85,6
		7	353779.68	2240727.84	6°27'	25,6
		8	353805.18	2240730.79	52°47'	48,8
		9	353834.62	2240769.82	145°27'	273,2
		10	353609.02	2240924.62	175°40'	431,0

* - Геодезические координаты получены при помощи GPS/ГЛОНАСС приемника Topcon GRS-1 (указывается наименование и марка прибора, с помощью которого определены геодезические координаты) в системе координат МСК 47 зона 2 (указывается система координат, в которой представлены геодезические координаты, рекомендуем предоставлять геодезические координаты в местной системе МСК 47 с указанием зоны)

1. Категория лесокультурной площади: вырубка 2020 г. состояние очистки удовл., кол-во пней (валунов) на 1 га - 470 шт., гарь -г.; редины, пустырь, прогалины и т.д. _____
2. Рельеф, почвы, механический состав, степень влажности : хорошо дренированные равнины, почвы модергумусные подзолистые суглинистые, иногда карбонатные
3. Напочвенный покров (важнейшие растения-индикаторы) кислица, майник, кочедыжник, линнея, вейник лесной, майник, сныть, герань лесная, сочевичник, грушанка, розга золотая
4. Тип леса (тип вырубки), тип лесорастительных условий КС/С2, ельник кисличный (КС), вырубка вейниковая(В).
5. Наличие естественного возобновления (по породам), тыс.шт./га; размещение, средняя высота, м
осина-0,6 тыс.шт./га, размещение равномерное. Нсп-0,5 м
береза 0,4 тыс.шт./га, размещение равномерное. Нсп-0,5 м
6. Зараженность почвы вредителями, вид в связи с отсутствием на восстанавливаемой площади признаков заселения вредных организмов, обследование не производилось
7. Состав, возраст, полнота, класс бонитета реконструируемого насаждения : не проектируется
8. Способ реконструкции: ширина и направление коридоров, кулис, площадь расчищенных коридоров от общей площади реконструируемого участка (в %) : не проектируются
9. Сроки и виды подготовки площади, применяемые машины и орудия: 2-3 квартал 2021 г. частичная обработка почвы, устройство борозд (ТДТ-55 с плугом ПЛ-1)
10. Способы и время обработки почвы (механизированная, ручная, сплошная, полосами, бороздами, площадками и т.д.), глубина обработки почвы, применяемые машины и орудия: механизированная, лето, бороздами, глубина не менее-0,2м, расстояние между бороздами не более-5-6 м
11. Размещение и размеры площадок, полос, борозд на площади и их направление: отвал борозд не менее 0,5 м., глубина не менее 0,2м, расстояние между бороздами 5-6 м, параллельно трелевочных волоков С-Ю, С-В.

12. Метод и способ создания культур (посадка сеянцами, саженцами, посев рядовой, строчно-луночный, ручной, механизированный): посадка сеянцами, в оба пласта борозды в шахматном порядке, ручной
13. Количество посадочных (посевных) мест на 1 га, тыс.шт. 3,0
14. Размещение посадочных (посевных) мест, расстояние между рядами 5м, в рядах 1,2 м в шахматном порядке в оба пласта
15. Схема смешения пород : Е-Е-Е-Е
16. Потребность в посадочном (посевном) материале на 1 га : три тыс.шт. (кг) и на всю площадь по породам : 21,6 тыс. шт
17. Характеристика посадочного (посевного) материала по породам: возраст сеянцев, саженцев _____, класс качества семян, их происхождение, лесосеменной район _____
- Паспорт на посадочный материал № _____ от _____ выдан _____
18. Способ подготовки семян к посеву : -
19. Виды и способы агротехнических уходов, их кратность: ручная оправка растений от завала травой и почвой, заноса песком, размыва и выдувания почвы, выжимания морозом, рыхление почвы с одновременным уничтожением травянистой и древесной растительности – 2022 до двух раз (при необходимости). Подавление, скашивание травянистой и древесно-кустарниковой растительности механическим способом – 2023 до двух раз (при необходимости). Подавление, скашивание травянистой и древесно-кустарниковой растительности механическим способом – 2024 до двух раз (при необходимости). При необходимости дополнение лесных культур.
20. Виды и способы лесоводственных уходов, их кратность: удаление нежелательной древесной и др. растительности: однократно, механизированный (при необходимости)
21. Противопожарные мероприятия, протяженность, ширина мин полос : создание мин.полосы шириной не менее 1,4м по сторонам 1-2, 2-3, 3-4, 4-5, 5-6, 6-7, 7-8, 8-9, 9-10, 10-1 протяженностью 1,39 км
22. Намечаемый год перевода культур в лесопокрытую площадь : 2030 г.
23. Показатели оценки восстанавливаемых лесов для признания работ по лесовосстановлению выполненными (возраст, количество деревьев главных лесных пород, средняя высота): ель возраст-9 лет, не менее-1,7 тыс. шт, средняя высота не менее-0,7 м

Составил (арендатор): мастер Шустов О.Г. _____ «15» марта 2021 г.
(должность) (Ф.И.О.) (подпись)

Проверил : лесничий Дубовицкого участкового лесничества Шаморовский А.В.

_____ «28» _____ 2022 г.
(подпись)

Проверил: инженер по л/в 1кат. Колясюк Н.П. _____ «28» _____ 2022 г.
(должность) (Ф.И.О.) (подпись)

Учено с внесением следующих замечаний : по факту создания культуры представить в лесничество паспорт не посадочный материал и внести уточнения в п. 17 данного проекта.

Главный лесничий : Матвиива О.П. _____ «28» _____ 2022 г.
(Ф.И.О.) (подпись)