

ПРОЕКТ
ЛЕСОВОССТАНОВЛЕНИЯ
(создание лесных культур)
на весну, осень 2022 г.

Главная порода Ель

Вид культур Сплошные

(сплошные, подпологовые, реконструкция)

Арендатор лесного участка: ЗАО "Петровлес по договору № 2-2008-12-194-3 от "16" декабря 2008г. Волосово", декларация №5-2020 от 25.02.2020 г.

(наименование, № дог. аренды, декларация, дата)

Площадь участка 3,10 га

План участка

Лесничество (лесопарк) Волосовское

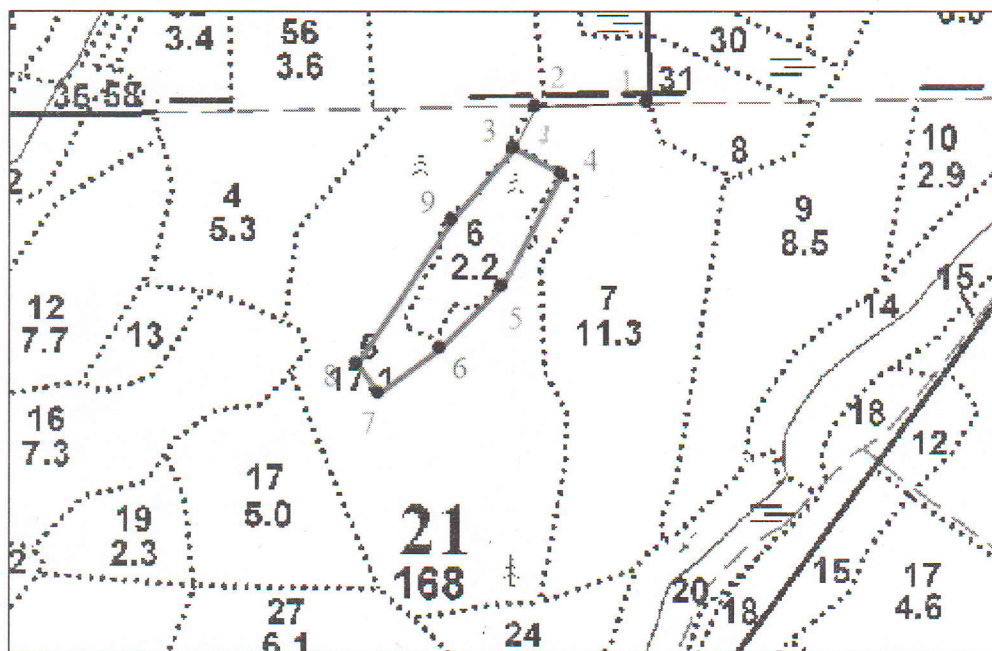
Участковое лесничество Редкинское

Урочище (при наличии) -

Номер(а) лесного квартала 21

Номер(а) лесотаксационного выдела 5 часть (0,90 га), 6 (2,2 га)

Масштаб 1:10 000



ЭКСПЛИКАЦИЯ УЧАСТКА

Номера точек	Геодезические координаты		Направление азимуты линий, гр. мин. сек.			Длина линий, м
	Геодезическая широта	Геодезическая долгота				
Привязка						
1-2	358322.36	1311408.32	268	00	00	148
2-3	358317.19	1311260.41	207	30	00	63

Объект								
Категория земель	Площадь участка, га	Номера точек	Геодезические координаты		Направление азимуты линий, гр. мин. сек. *			Длина линий, м
			Геодезическая широта	Геодезическая долгота				
Земли лесного фонда	3,10	3-4	358261.31	1311231.32	117	00	00	71
		4-5	358229.08	1311294.59	208	00	00	170
		5-6	358078.97	1311214.78	225	30	00	116
		6-7	357997.67	1311132.04	233	30	00	101
		7-8	357937.59	1311050.85	323	00	00	49
		8-9	357976.72	1311021.35	33	30	00	228
		9-3	358166.85	1311147.20	41	30	00	126

* - Геодезические координаты получены при помощи навигатора GARMIN-62 в системе координат WGS 84 с последующим переводом в местную систему МСК 47 зона 1.

1. Категория лесокультурной площади: **вырубка 2020 г.** состояние очистки **удовлетворительное**, кол-во пней на 1 га - **300 шт.**, гарь **г.**; редины, пустырь, прогалины и т.д. _____
2. Рельеф, почвы, механический состав, степень влажности: **рельеф равнинный, почвы суглинистые, степень влажности умеренная.**
3. Напочвенный покров (важнейшие растения-индикаторы) - **кисличник.**
4. Тип леса (тип вырубки), тип лесорастительных условий - **ЧС, В2.**
5. Наличие естественного возобновления (по породам), тыс.шт./га; размещение, средняя высота, м - **отсутствует.**
6. Зараженность почвы вредителями, вид - **в связи с отсутствием признаков заселения вредных организмов на лесокультурной площади обследование не проводилось.**
7. Состав, возраст, полнота, класс бонитета реконструируемого насаждения -----
8. Способ реконструкции: ширина и направление коридоров, кулис, площадь расчищенных коридоров от общей площади реконструируемого участка (в %) -----
9. Сроки и виды подготовки площади, применяемые машины и орудия – **механизованная, трактор ТДТ-55 с лесным плугом ПЛ-1, осень 2021г.**
10. Способы и время обработки почвы (механизованная, ручная, сплошная, полосами, бороздами, площадками и т.д.), глубина обработки почвы, применяемые машины и орудия: **механизованная бороздами глубиной 20-30 см. Трактор ТДТ-55 с лесным плугом ПЛ-1.**
11. Размещение и размеры площадок, полос, борозд на площади и их направление: **борозды параллельно, через 4-5м. с юго-востока на северо-восток,**
12. Метод и способ создания культур (посадка сеянцами, саженцами, посев рядовой, строчно-луночный, ручной, механизированный): **посадка сеянцами ручным способом в отвал плужной борозды.**
13. Количество посадочных мест: **на 1 га, 3 тыс.шт.**
14. Размещение посадочных мест: **расстояние между рядами 5м., в рядах 0,65 м.**
15. Схема смешения пород: **Е - Е - Е.**
16. Потребность в посадочном материале: **на 1 га - 3 тыс.шт. и на всю площадь – 9,3 тыс.шт.**
17. Характеристика посадочного материала по породам: возраст сеянцев, саженцев - **3-х летние сеянцы ели**, класс качества семян, их происхождение, лесосеменной район - **Лужский питомник Ленинградской области.**
18. Способ подготовки семян к посеву -----
19. Виды и способы агротехнических уходов, их кратность:
 - 1 год: ручная оправка от завала травой, почвой, удаление травянистой и нежелательной древесной растительности в рядах культур – однократно;
 - 2 год: уничтожение травянистой и нежелательной древесной растительности в рядах культур, дополнение лесных культур (при необходимости в соответствии с рекомендациями при технической приемке лесных культур и по результатам инвентаризации лесных культур);
 - 3 год: уничтожение травянистой и нежелательной древесной растительности в рядах культур, дополнение лесных культур (при необходимости по результатам инвентаризации лесных культур).

Дополнение лесных культур проводится на участках с приживаемостью 25-85% от планируемой густоты или с неравномерным отпадом по площади участка вне зависимости от приживаемости, по итогам инвентаризации.

20. Виды и способы лесоводственных уходов, их кратность (5, 7 лет): уничтожение или предупреждение появления травянистой и нежелательной древесной растительности в радиусе 1 м от деревьев хозяйственно – ценных пород, однократно.

21. Противопожарные мероприятия, протяженность, ширина мин полос: не предусмотрено.

22. Намечаемый год перевода культур в лесопокрытую площадь - 2030 год.

23. Показатели оценки восстанавливаемых лесов для признания работ по лесовосстановлению выполненными (возраст, количество деревьев главных лесных пород, средняя высота) Е 9 лет, 1,7 тысяч штук на гектаре, средняя высота 1,1 м.

Составил: исп. директор ЗАО «Петровлес Волосово» Любка А.А. « »
(должность) (Ф.И.О.) (подпись) (дата)

Проверил: лесничий Редкинского участкового лесничества Ходотов М. В. Руд. «28.01.22»
(Ф.И.О.) (подпись) (дата)

Проверил: инженер по л/в Волосовского лесничества, Повышева В. В. ВВ - «04.02» 2022
(Ф.И.О.) (подпись) (дата)

Учтено с внесением следующих замечаний _____

Главный лесничий Волосовского лесничества: Кабанов Н. А. Н.А. «07.02» 2022
(Ф.И.О.) (подпись) (дата)