

**ПРОЕКТ  
ЛЕСОВОССТАНОВЛЕНИЯ  
(создание лесных культур)  
на весну, осень 2022 г.**

Главная порода \_\_\_\_\_ Ель \_\_\_\_\_

Вид культур \_\_\_\_\_ Сплошные \_\_\_\_\_  
(сплошные, подпологовые, реконструкция)

Арендатор лесного участка: ЗАО "Петровлес по договору № 2-2008-12-194-3 от "16" декабря 2008г. Волосово", декларация №8-2020 от 21.04.2020 г.  
(наименование, № дог. аренды, декларация, дата)

Площадь участка \_\_\_\_\_ 3,0 га \_\_\_\_\_

План участка

Лесничество (лесопарк) \_\_\_\_\_ Волосовское \_\_\_\_\_

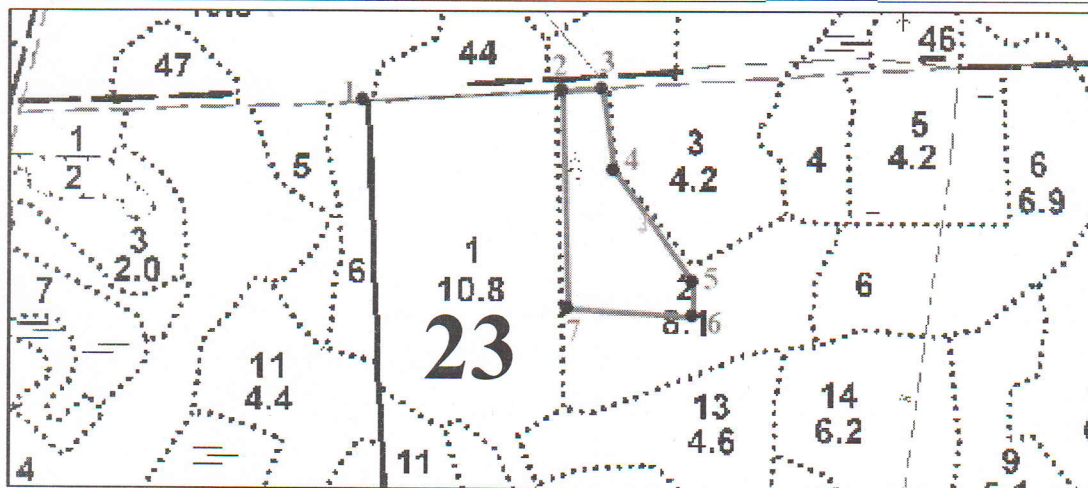
Участковое лесничество \_\_\_\_\_ Редкинское \_\_\_\_\_

Урочище (при наличии) \_\_\_\_\_

Номер(а) лесного квартала \_\_\_\_\_ 23 \_\_\_\_\_

Номер(а) лесотаксационного выдела \_\_\_\_\_ 2 часть (3.0 га) \_\_\_\_\_

Масштаб \_\_\_\_\_ 1:10 000 \_\_\_\_\_



**ЭКСПЛИКАЦИЯ УЧАСТКА**

Номера точек	Геодезические координаты		Направление азимуты линий, гр. мин. сек.			Длина линий, м		
	Геодезическая широта	Геодезическая долгота						
Привязка								
1-2	358457.63	1312552.03	87	00	00	263		
Объект								
Категория земель	Площадь участка, га	Номера точек	Геодезические координаты		Направление азимуты линий, гр. мин. сек. *			Длина линий, м
			Геодезическая широта	Геодезическая долгота				
Земли лесного фонда	3,00	2-3	358471.4	1312814.67	87	00	00	54
		3-4	358474.23	1312868.59	172	00	00	110.50
		4-5	358364.8	1312883.97	144	00	00	180.50
		5-6	358218.77	1312990.06	181	00	00	45
		6-7	358173.78	1312989.28	273	00	00	165
		7-2	358182.42	1312824.51	358	00	00	289

\* - Геодезические координаты получены при помощи навигатора GARMIN-62 в системе координат WGS 84 с последующим переводом в местную систему МСК 47 зона 1.

1. Категория лесокультурной площади: **вырубка 2020 г.** состояние очистки **удовлетворительное**, кол-во пней на 1 га - **300 шт.**, гарь \_\_\_\_\_ г.; редины, пустырь, прогалины и т.д. \_\_\_\_\_
2. Рельеф, почвы, механический состав, степень влажности: **рельеф равнинный, почвы суглинистые, степень влажности умеренная.**
3. Напочвенный покров (важнейшие растения-индикаторы) - **кисличник.**
4. Тип леса (тип вырубки), тип лесорастительных условий - **КС, С2.**
5. Наличие естественного возобновления (по породам), тыс.шт./га; размещение, средняя высота, м - **отсутствует.**
6. Зараженность почвы вредителями, вид - **в связи с отсутствием признаков заселения вредных организмов на лесокультурной площади обследование не проводилось.**
7. Состав, возраст, полнота, класс бонитета реконструируемого насаждения \_\_\_\_\_
8. Способ реконструкции: ширина и направление коридоров, кулис, площадь расчищенных коридоров от общей площади реконструируемого участка (в %) \_\_\_\_\_
9. Сроки и виды подготовки площади, применяемые машины и орудия – **механизированная, трактор ТДТ-55 с лесным плугом ПЛ-1, осень 2021г.**
10. Способы и время обработки почвы (механизированная, ручная, сплошная, полосами, бороздами, площадками и т.д.), глубина обработки почвы, применяемые машины и орудия: **механизированная бороздами глубиной 20-30 см. Трактор ТДТ-55 с лесным плугом ПЛ-1.**
11. Размещение и размеры площадок, полос, борозд на площади и их направление: **борозды параллельно, через 4-5м. с юга на север,**
12. Метод и способ создания культур (посадка сеянцами, саженцами, посев рядовой, строчно-луночный, ручной, механизированный): **посадка сеянцами ручным способом в отвал плужной борозды.**
13. Количество посадочных мест: **на 1 га, 3 тыс.шт.**
14. Размещение посадочных мест: **расстояние между рядами 5м., в рядах 0,65 м.**
15. Схема смешения пород: **Е - Е - Е.**
16. Потребность в посадочном материале: **на 1 га - 3 тыс.шт. и на всю площадь – 9,0 тыс.шт.**
17. Характеристика посадочного материала по породам: возраст сеянцев, саженцев - **3-х летние сеянцы ели**, класс качества семян, их происхождение, лесосеменной район - **Лужский питомник Ленинградской области.**
18. Способ подготовки семян к посеву \_\_\_\_\_
19. Виды и способы агротехнических уходов, их кратность:  
**1 год:** ручная оправка от завала травой, почвой, удаление травянистой и нежелательной древесной растительности в рядах культур – однократно;  
**2 год:** уничтожение травянистой и нежелательной древесной растительности в рядах культур, дополнение лесных культур (при необходимости в соответствии с рекомендациями при технической приемке лесных культур и по результатам инвентаризации лесных культур);  
**3 год:** уничтожение травянистой и нежелательной древесной растительности в рядах культур, дополнение лесных культур (при необходимости по результатам инвентаризации лесных культур).  
Дополнение лесных культур проводится на участках с приживаемостью 25-85% от планируемой густоты или с неравномерным отпадом по площади участка вне зависимости от приживаемости, по итогам инвентаризации.
20. Виды и способы лесоводственных уходов, их кратность (5, 7 лет): уничтожение или предупреждение появления травянистой и нежелательной древесной растительности в радиусе 1 м от деревьев хозяйственно – ценных пород, однократно.
21. Противопожарные мероприятия, протяженность, ширина мин полос: **не предусмотрено.**
22. Намечаемый год перевода культур в лесопокрывную площадь - **2030 год.**
23. Показатели оценки восстанавливаемых лесов для признания работ по лесовосстановлению выполненными (возраст, количество деревьев главных лесных пород, средняя высота) \_\_\_\_\_  
**Е 9 лет, 1,7 тысяч штук на гектаре, средняя высота 1,1 м.**

Составил: исп. директор ЗАО «Петровлес Волосово» Лобков А.А. «          »  
(должность) (Ф.И.О.) (подпись) (дата)

Проверил: лесничий Редкинского участкового лесничества Ходотов М. В. Ходотов М. В. «28» 01.22г  
(Ф.И.О.) (подпись) (дата)

Проверил: инженер по л/в Волосовского лесничества Повышева В. В. Повышева В. В. «04.02.» 2022.  
(Ф.И.О.) (подпись) (дата)

Учено с внесением следующих замечаний \_\_\_\_\_  
\_\_\_\_\_

Главный лесничий Волосовского лесничества: \_\_\_\_\_ Кабанов Н. А. «07.02.» 2022.  
(Ф.И.О.) (подпись) (дата)