

**ПРОЕКТ
ЛЕСОВОССТАНОВЛЕНИЯ
(создание лесных культур)
на весну, осень 2022 г.**

Главная порода _____ Ель _____

Вид культур _____ Сплошные _____
(сплошные, подпологовые, реконструкция)

Арендатор лесного участка: ЗАО "Петровлес по договору № 2-2008-12-194-3 от "16" декабря 2008г. Волосово", декларация №3-2020 от 28.01.2020 г.
(наименование, № дог. аренды, декларация, дата)

Площадь участка _____ 11,0 га _____

План участка

Лесничество (лесопарк) _____ Волосовское _____

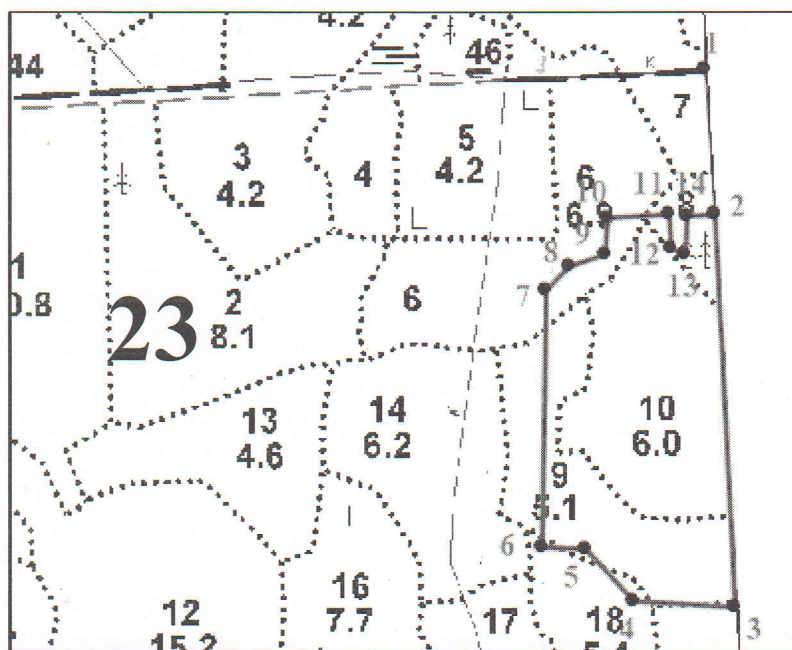
Участковое лесничество _____ Редкинское _____

Урочище (при наличии) _____

Номер(а) лесного квартала _____ 23 _____

Номер(а) лесотаксационного выдела _____ 6 часть (0,6 га), 8 часть (0,5 га),
9 часть (3,7 га), 10 (6,0 га), 18 часть (0,1 га) _____

Масштаб _____ 1:10 000 _____



ЭКСПЛИКАЦИЯ УЧАСТКА

Номера точек	Геодезические координаты		Направление азимуты линий, гр. мин. сек.			Длина линий, м
	Геодезическая широта	Геодезическая долгота				
Привязка						
1-2	358518.89	1313608.36	177	00	00	189

23 0 383

Объект								
Категория земель	Площадь участка, га	Номера точек	Геодезические координаты		Направление азимуты линий, гр. мин. сек. *			Длина линий, м
			Геодезическая широта	Геодезическая долгота				
Земли лесного фонда	11,00	2-3	358329.80	1313620.69	177	00	00	522
		3-4	357807.87	1313645.62	273	00	00	135
		4-5	357814.93	1313510.81	317	00	00	93
		5-6	357882.94	1313447.38	274	00	00	58
		6-7	357886.99	1313389.52	1	00	00	340
		7-8	358226.95	1313395.45	43	00	00	45
		8-9	358259.85	1313426.14	72	00	00	50
		9-10	358275.31	1313473.68	4	00	00	49
		10-11	358324.19	1313477.10	87	30	00	82
		11-12	358327.77	1313559.02	177	30	00	44
		12-13	358283.81	1313560.95	114	30	00	21
		13-14	358275.10	1313580.05	4	30	00	51
		14-2	358326.07	1313584.06	84	00	00	36.50

* - Геодезические координаты получены при помощи навигатора GARMIN-62 в системе координат WGS 84 с последующим переводом в местную систему МСК 47 зона 1.

1. Категория лесокультурной площади: **вырубка 2020 г.** состояние очистки **удовлетворительное**, кол-во пней на 1 га - **300 шт.**, гарь **г.**; редина, пустырь, прогалина и т.д.
2. Рельеф, почвы, механический состав, степень влажности: **рельеф равнинный, почвы суглинистые, степень влажности умеренная.**
3. Напочвенный покров (важнейшие растения-индикаторы) - **кисличник.**
4. Тип леса (тип вырубки), тип лесорастительных условий - **КС, С2.**
5. Наличие естественного возобновления (по породам), тыс.шт./га; размещение, средняя высота, м - **отсутствует.**
6. Зараженность почвы вредителями, вид - **в связи с отсутствием признаков заселения вредных организмов на лесокультурной площади обследование не проводилось.**
7. Состав, возраст, полнота, класс бонитета реконструируемого насаждения -----
8. Способ реконструкции: ширина и направление коридоров, кулис, площадь расчищенных коридоров от общей площади реконструируемого участка (в %) -----
9. Сроки и виды подготовки площади, применяемые машины и орудия – **механизированная, трактор ТДТ-55 с лесным плугом ПЛ-1, осень 2021г.**
10. Способы и время обработки почвы (механизированная, ручная, сплошная, полосами, бороздами, площадками и т.д.), глубина обработки почвы, применяемые машины и орудия: **механизированная бороздами глубиной 20-30 см. Трактор ТДТ-55 с лесным плугом ПЛ-1.**
11. Размещение и размеры площадок, полос, борозд на площади и их направление: **борозды параллельно, через 4-5м. с юга на север,**
12. Метод и способ создания культур (посадка сеянцами, саженцами, посев рядовой, строчно-луночный, ручной, механизированный): **посадка сеянцами ручным способом в отвал плужной борозды.**
13. Количество посадочных мест: **на 1 га, 3 тыс.шт.**
14. Размещение посадочных мест: **расстояние между рядами 5м., в рядах 0,65 м.**
15. Схема смешения пород: **Е - Е - Е.**
16. Потребность в посадочном материале: **на 1 га - 3 тыс.шт. и на всю площадь – 33,0 тыс.шт.**
17. Характеристика посадочного материала по породам: возраст сеянцев, саженцев - **3-х летние сеянцы ели**, класс качества семян, их происхождение, лесосеменной район - **Лужский питомник Ленинградской области.**
18. Способ подготовки семян к посеву -----
19. Виды и способы агротехнических уходов, их кратность:

1 год: ручная оправка от завала травой, почвой, удаление травянистой и нежелательной древесной растительности в рядах культур – однократно;

2 год: уничтожение травянистой и нежелательной древесной растительности в рядах культур, дополнение лесных культур (при необходимости в соответствии с рекомендациями при технической приемке лесных культур и по результатам инвентаризации лесных культур);

3 год: уничтожение травянистой и нежелательной древесной растительности в рядах культур, дополнение лесных культур (при необходимости по результатам инвентаризации лесных культур). Дополнение лесных культур проводится на участках с приживаемостью 25-85% от планируемой густоты или с неравномерным отпадом по площади участка вне зависимости от приживаемости, по итогам инвентаризации.

20. Виды и способы лесоводственных уходов, их кратность (5, 7 лет): уничтожение или предупреждение появления травянистой и нежелательной древесной растительности в радиусе 1 м от деревьев хозяйственно – ценных пород, однократно.

21. Противопожарные мероприятия, протяженность, ширина мин полос: не предусмотрено.

22. Намечаемый год перевода культур в лесопокрытую площадь - 2030 год.

23. Показатели оценки восстанавливаемых лесов для признания работ по лесовосстановлению выполненными (возраст, количество деревьев главных лесных пород, средняя высота) Е 9 лет, 1,7 тысяч штук на гектаре, средняя высота 1,1 м.

Составил: исп. директор ЗАО «Петровлес Волосово» Иванов А.А. «28»
(должность) (Ф.И.О.) (подпись) (дата)

Проверил: лесничий Редкинского участкового лесничества Ходотов М. В. Ходотов М. В. «28» 01. 22г.
(Ф.И.О.) (подпись) (дата)

Проверил: инженер по л/в Волосовского лесничества Повышева В. В. Повышева В. В. «04. 02» 22г.
(Ф.И.О.) (подпись) (дата)

Учтено с внесением следующих замечаний _____

Главный лесничий Волосовского лесничества: Кабанов Н. А. Кабанов Н. А. «07. 02» 2022г.
(Ф.И.О.) (подпись) (дата)