

**ПРОЕКТ**  
**ЛЕСОВОССТАНОВЛЕНИЯ**  
(создание лесных культур)  
на весну, осень 2022 г.

Главная порода Ель

Вид культур Сплошные  
(сплошные, подпологовые, реконструкция)

Арендатор лесного участка: ЗАО "Петровлес по договору № 2-2008-12-194-3 от "16" декабря 2008г. Волосово", декларация №3-2020 от 28.02.2020 г.

(наименование, № дог. аренды, декларация, дата)

Площадь участка 1,90 га

План участка

Лесничество (лесопарк) Волосовское

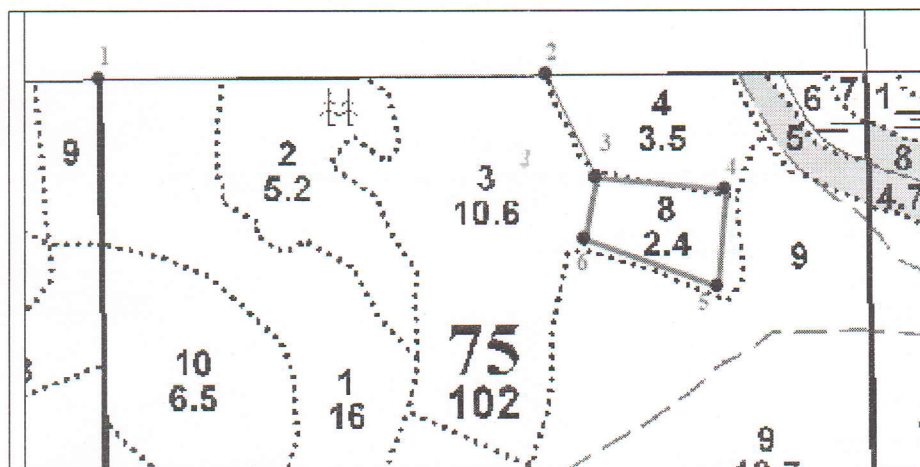
Участковое лесничество Молосковицкое

Урочище (при наличии) \_\_\_\_\_

Номер(а) лесного квартала 75

Номер(а) лесотаксационного выдела 8часть (1,90 га)

Масштаб 1:10 000



**ЭКСПЛИКАЦИЯ УЧАСТКА**

Номера точек	Геодезические координаты		Направление азимуты линий, гр. мин. сек.			Длина линий, м		
	Геодезическая широта	Геодезическая долгота						
Привязка								
1-2	362497.55	1309805.01	89	30	00	594		
2-3	362502.75	1310400.98	154	00	00	153		
Объект								
Категория земель	Площадь участка, га	Номера точек	Геодезические координаты		Направление азимуты линий, гр. мин. сек. *			Длина линий, м
			Геодезическая широта	Геодезическая долгота				
Земли лесного фонда	1,90	3-4	362365.23	1310468.06	95	00	00	173
		4-5	362350.16	1310640.40	184	30	00	130
		5-6	362220.56	1310630.21	289	30	00	188
		6-3	362283.31	1310452.99	10	30	00	84
			362365.23	1310468.06				

\* - Геодезические координаты получены при помощи навигатора GARMIN-62 в системе координат WGS 84 с последующим переводом в местную систему МСК 47 зона 1.



1. Категория лесокультурной площади: вырубка 2020 г. состояние очистки удовлетворительное, кол-во пней на 1 га - 300 шт., гарь \_\_\_\_\_ г.; редины, пустырь, прогалины и т.д. \_\_\_\_\_
2. Рельеф, почвы, механический состав, степень влажности: рельеф равнинный, почвы суглинистые, степень влажности умеренная.
3. Напочвенный покров (важнейшие растения-индикаторы) - кисличник.
4. Тип леса (тип вырубки), тип лесорастительных условий - КС, С2.
5. Наличие естественного возобновления (по породам), тыс.шт./га; размещение, средняя высота, м - отсутствует.
6. Зараженность почвы вредителями, вид - в связи с отсутствием признаков заселения вредных организмов на лесокультурной площади обследование не проводилось.
7. Состав, возраст, полнота, класс бонитета реконструируемого насаждения \_\_\_\_\_
8. Способ реконструкции: ширина и направление коридоров, кулис, площадь расчищенных коридоров от общей площади реконструируемого участка (в %) \_\_\_\_\_
9. Сроки и виды подготовки площади, применяемые машины и орудия – механизированная, трактор ТДТ-55 с лесным плугом ПЛ-1, осень 2021г.
10. Способы и время обработки почвы (механизированная, ручная, сплошная, полосами, бороздами, площадками и т.д.), глубина обработки почвы, применяемые машины и орудия: механизированная бороздами глубиной 20-30 см. Трактор ТДТ-55 с лесным плугом ПЛ-1.
11. Размещение и размеры площадок, полос, борозд на площади и их направление: борозды параллельно, через 4-5м. с юга на север,
12. Метод и способ создания культур (посадка сеянцами, саженцами, посев рядовой, строчно-луночный, ручной, механизированный): посадка сеянцами ручным способом в отвал плужной борозды.
13. Количество посадочных мест: на 1 га, 3 тыс.шт.
14. Размещение посадочных мест: расстояние между рядами 5м., в рядах 0,65 м.
15. Схема смешения пород: Е - Е - Е.
16. Потребность в посадочном материале: на 1 га - 3 тыс.шт. и на всю площадь – 5,7 тыс.шт.
17. Характеристика посадочного материала по породам: возраст сеянцев, саженцев - 3-х летние сеянцы ели, класс качества семян, их происхождение, лесосеменной район - Лужский питомник Ленинградской области.
18. Способ подготовки семян к посеву \_\_\_\_\_
19. Виды и способы агротехнических уходов, их кратность:  
**1 год:** ручная оправка от завала травой, почвой, удаление травянистой и нежелательной древесной растительности в рядах культур – однократно;  
**2 год:** уничтожение травянистой и нежелательной древесной растительности в рядах культур, дополнение лесных культур (при необходимости в соответствии с рекомендациями при технической приемке лесных культур и по результатам инвентаризации лесных культур);  
**3 год:** уничтожение травянистой и нежелательной древесной растительности в рядах культур, дополнение лесных культур (при необходимости по результатам инвентаризации лесных культур).  
Дополнение лесных культур проводится на участках с приживаемостью 25-85% от планируемой густоты или с неравномерным отпадом по площади участка вне зависимости от приживаемости, по итогам инвентаризации.
20. Виды и способы лесоводственных уходов, их кратность (5, 7 лет): уничтожение или предупреждение появления травянистой и нежелательной древесной растительности в радиусе 1 м от деревьев хозяйственно – ценных пород, однократно.
21. Противопожарные мероприятия, протяженность, ширина мин полос: не предусмотрено.
22. Намечаемый год перевода культур в лесопокрытую площадь - 2030 год.
23. Показатели оценки восстанавливаемых лесов для признания работ по лесовосстановлению выполненными (возраст, количество деревьев главных лесных пород, средняя высота) \_\_\_\_\_  
Е 9 лет, 1,7 тысяч штук на гектаре, средняя высота 1,1 м.

Составил: исп. директор ЗАО «Петровлес Волосово» Ильин А.А. Ильин «25.11.2012»  
(должность) (Ф.И.О.) (подпись) (дата)

Проверил: лесничий Молосковицкого участкового лесничества Носков М. П. Носков «30.11.2012»  
(Ф.И.О.) (подпись) (дата)

Проверил: инженер по л/в Волосовского лесничества Повышева В. В. Повышева «03.12.2012»  
(Ф.И.О.) (подпись) (дата)

Учтено с внесением следующих замечаний \_\_\_\_\_  
\_\_\_\_\_

Главный лесничий Волосовского лесничества: \_\_\_\_\_ Кабанов Н. А. Кабанов «03.12.2012»  
(Ф.И.О.) (подпись) (дата)