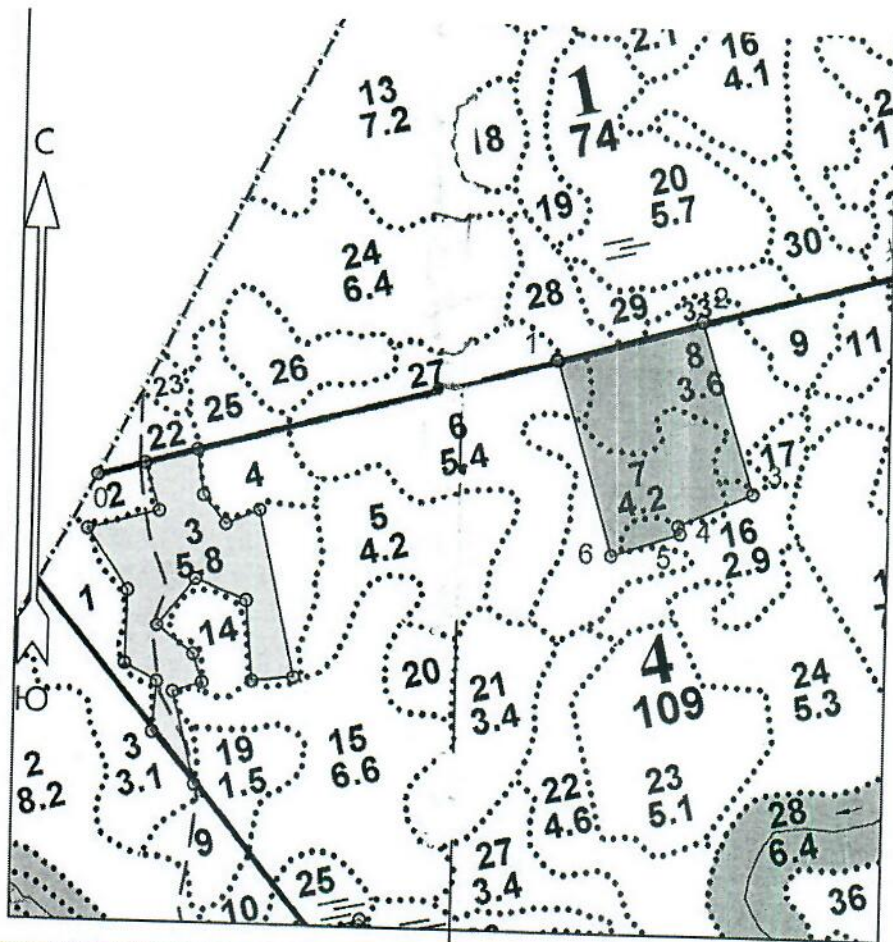


ПРОЕКТ
ЛЕСОВОССТАНОВЛЕНИЯ
(создание лесных культур)
на весну, осень 2022 г.

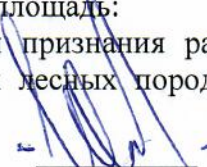
Главная порода: ель обыкновенная
Вид культур: сплошные
(сплошные, подпологовые, реконструкция)
Арендатор лесного участка ООО «Тимбер-Холдинг», д/а 2-2008-12-90-3, л/д 2-2021 от 03.12.2020
(наименование, № дог.аренды, декларация, дата)
Площадь участка 5,2 га в.6 0,3 га, в.7 2,1 га, в.8 2,5 га, в.16 0,3 га
План участка
Лесничество Лодейнопольское
Участковое лесничество Кондушское
Номер лесного квартала 4
Номера лесотаксационных выделов 6,7,8,16
Масштаб 1:10000



Площадь общая, га		Площадь эксплуатационная, га	
5.2		5.2	
Экспликация объекта			
Порядковый номер характерной (поворотной) точки	Геодезические координаты*		
	X	Y	
Привязка			
0	545315.541	3221859.311	
Лесосека			
1	545482.973	3222462.006	
2	545536.658	3222655.165	
3	545307.343	3222723.452	
4	545262.414	3222624.968	
5	545251.807	3222627.926	
6	545221.227	3222536.681	
Номера точек	Румбы линий	Длина линий	
	Привязка		
0 - 1	СВ 74°	624	
Лесосека			

1 - 2	СВ 74°	200
2 - 3	ЮВ 17°	239
3 - 4	ЮЗ 65°	108
4 - 5	ЮВ 16°	11
5 - 6	ЮЗ 71°	96
6 - 1	СЗ 16°	270
Лесосека		
Номер лесосеки		Площадь лесосеки, га
Основной полигон		5.2

* - Координаты получены при помощи GARMIN GPSMAP 64 st (указывается наименование и марка прибора, с помощью которого определены географические координаты). Географические координаты пересчитаны в геодезические координаты в системе координат МСК-47 Ленинградской области - зона 3.

1. Категория лесокультурной площади: вырубка 2021г. состояние очистки - удовлетвор., кол-во пней на 1 га до 600 шт., гарь ----- г.; редина, пустырь, прогалина и т.д. _____
 2. Рельеф, почвы, механический состав, степень влажности: равнинный с участками ослабленного стока, модергумусные подзолистые суглинистые свежие (преобладают по площади)
 3. Напочвенный покров (важнейшие растения-индикаторы): кислица, кочедыжник, сныть, герань, черника, реже брусника, майник, грушанка, вейник лесной, плаун, розга золотая
 4. Тип леса (тип вырубки), тип лесорастительных условий: в.6,7 ЧСВ2, ельник черничный, в.8,16 КСС2 ельник кисличный
 5. Наличие естественного возобновления, тыс.шт./га; размещение, средняя высота: отсутствует
 6. Зараженность почвы вредителями, вид: в связи с отсутствием признаков заселения вредных организмов обследование на участке не проводилось
 7. Состав, возраст, полнота, класс бонитета реконструируемого насаждения:
не планируется
 8. Способ реконструкции: ширина и направление коридоров, кулис, площадь расчищенных коридоров от общей площади реконструируемого участка (в %):
не планируется
 9. Сроки и виды подготовки площади, применяемые машины и орудия
в начале августа 2021 года тракторами ТДТ-55 с плугами ПЛ-1-1
 10. Способы и время обработки почвы (механизированная, ручная, сплошная, полосами, бороздами, площадками и т.д.), глубина обработки почвы, применяемые машины и орудия
мехподготовка почвы бороздами на глубину до 30 см
 11. Размещение и размеры площадок, полос, борозд на площади и их направление: борозды расположены на лесокультурной площади равномерно, по возможности, прямолинейные
 12. Метод и способ создания культур (посадка сеянцами, саженцами, посев рядовой, строчно-луночный, ручной, механизированный): ручная посадка сеянцев ели обыкновенной под меч Колесова в два отвала в шахматном порядке
 13. Количество посадочных мест на 1 га, тыс. шт: 3,0
 14. Размещение посадочных мест: расстояние между рядами 4,5-5, в рядах 0.8-0.9 м
 15. Схема смешения пород Е-Е-Е
 16. Потребность в посадочном материале на 1 га: 3,0 тыс.шт.
и на всю площадь по породам тыс. шт: ель обыкновенная 15,6
 17. Характеристика посадочного материала по породам, возраст сеянцев, саженцев: сеянцы ели обыкновенной 3-4 летние с ОКС из питомника Лодейнопольского лесничества, 2-ой лесосеменной район
 18. Способ подготовки семян к посеву: не проводится
 19. Виды и способы агротехнических уходов, их кратность: на 1,2,3 годы однократно
 20. Виды и способы лесоводственных уходов, их кратность: по мере необходимости
 21. Противопожарные мероприятия, протяженность, ширина минерализованных полос: лесокультурная площадь окаймлена минполосой по периметру частично
 22. Намечаемый год перевода культур в лесопокрытую площадь: 2030 г.
 23. Показатели оценки восстанавливаемых лесов для признания работ по лесовосстановлению выполненными (возраст, количество деревьев главных лесных пород, средняя высота): согласно Приложения 3 Правил лесовосстановления
- Составил (арендатор): инженер по л/в Иванов В.В.  «04.08.21»

Проверил (лесничий): Адамова С.Н.

Проверил (инженер по л/в): Степанович А.А.

Учено с внесением следующих замечаний _____

Главный лесничий: Леонтьев В.Н.

 «13.08.2021»

