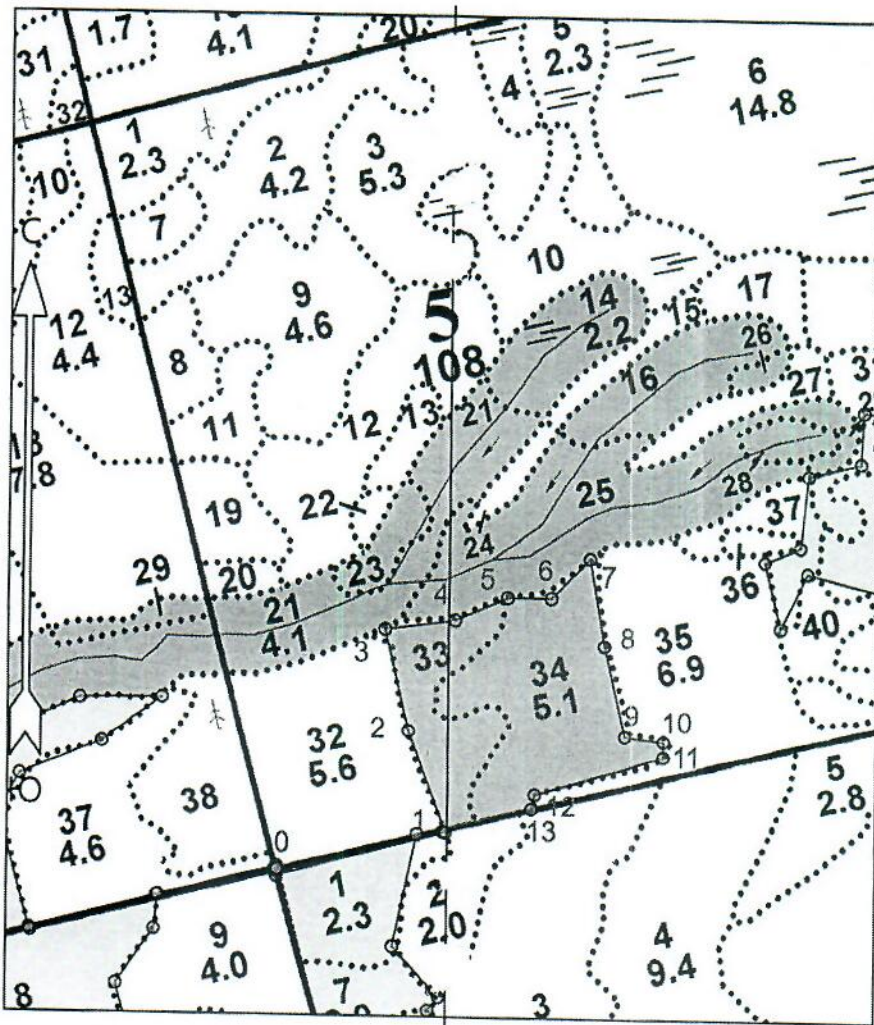


ПРОЕКТ
ЛЕСОВОССТАНОВЛЕНИЯ
(создание лесных культур)
на весну, осень 2022 г.

Главная порода:	ель обыкновенная
Вид культур:	сплошные
	(сплошные, подпологовые, реконструкция)
Арендатор лесного участка	<u>ООО «Тимбер-Холдинг», д/а 2-2008-12-90-3, л/д 2-2021 от 03.12.2020</u>
	(наименование, № дог.аренды, декларация, дата)
Площадь участка	7,4 га
	в.33 2,4 га, в.34 5,0 га
	План участка
Лесничество	Лодейнопольское
Участковое лесничество	Кондушское
Номер лесного квартала	5
Номера лесотаксационных выделов	33,34
Масштаб	1:10000



Площадь общая, га		Площадь эксплуатационная, га	
7.4		7.4	
Экспликация объекта			
Порядковый номер характерной (поворотной) точки	Геодезические координаты*		
	X	Y	
Привязка			
0	544352.624	3223087.736	
Лесосека			
1	544410.019	3223308.973	
2	544545.836	3223260.621	
3	544681.640	3223230.300	
4	544693.766	3223321.725	
5	544723.784	3223390.638	
6	544723.347	3223448.780	
7	544775.528	3223500.008	
8	544661.030	3223519.344	
9	544539.884	3223546.403	
10	544533.154	3223598.097	
11	544512.134	3223597.940	
Номера точек		Румбы линий	Длина линий
Привязка			
0 - 1	СВ 75°	228	
Лесосека			
1 - 2	СЗ 20°	144	
2 - 3	СЗ 13°	139	
3 - 4	СВ 82°	92	
4 - 5	СВ 66°	75	
5 - 6	ЮВ 90°	58	
6 - 7	СВ 44°	73	
7 - 8	ЮВ 10°	116	
8 - 9	ЮВ 13°	124	
9 - 10	ЮВ 83°	52	
10 - 11	ЮВ 0°	21	
11 - 12	ЮЗ 73°	178	
12 - 13	ЮЗ 12°	20	
13 - 1	ЮЗ 75°	121	
Лесосека			
Номер лесосеки		Площадь лесосеки, га	

* - Координаты получены при помощи GARMIN GPSMAP 64 st (указывается наименование и марка прибора, с помощью которого определены географические координаты). Географические координаты пересчитаны в геодезические координаты в системе координат МСК-47 Ленинградской области - зона 3.

1. Категория лесокультурной площади: вырубка 2021г. состояние очистки - удовлетвор., кол-во пней на 1 га до 600 шт., гарь ----- г.; редина, пустырь, прогалина и т.д. _____
2. Рельеф, почвы, механический состав, степень влажности: равнинный с участками ослабленного стока, грубогумусные подзолистые суглинистые свежие
3. Напочвенный покров (важнейшие растения-индикаторы): черника, реже брусника, майник, грушанка, вейник лесной, плаун, розга золотая
4. Тип леса (тип вырубки), тип лесорастительных условий: все выдела ЧСВ2, ельник черничный
5. Наличие естественного возобновления, тыс.шт./га; размещение, средняя высота: отсутствует
6. Зараженность почвы вредителями, вид: в связи с отсутствием признаков заселения вредных организмов обследование на участке не проводилось
7. Состав, возраст, полнота, класс бонитета реконструируемого насаждения:
не планируется
8. Способ реконструкции: ширина и направление коридоров, кулис, площадь расчищенных коридоров от общей площади реконструируемого участка (в %):
не планируется
9. Сроки и виды подготовки площади, применяемые машины и орудия
в начале августа 2021 года тракторами ТДТ-55 с плугами ПЛ-1-1
10. Способы и время обработки почвы (механизированная, ручная, сплошная, полосами, бороздами, площадками и т.д.), глубина обработки почвы, применяемые машины и орудия
мехподготовка почвы бороздами на глубину до 30 см
11. Размещение и размеры площадок, полос, борозд на площади и их направление: борозды расположены на лесокультурной площади равномерно, по возможности, прямолинейные
12. Метод и способ создания культур (посадка сеянцами, саженцами, посев рядовой, строчно-луночный, ручной, механизированный): ручная посадка сеянцев ели обыкновенной под меч Колесова в два отвала в шахматном порядке
13. Количество посадочных мест на 1 га, тыс. шт 3,0
14. Размещение посадочных мест, расстояние между рядами 4,5-5, в рядах 0.8-0.9 м
15. Схема смешения пород Е-Е-Е
16. Потребность в посадочном материале на 1 га: 3,0 тыс.шт.
и на всю площадь по породам тыс. шт: ель обыкновенная 22,2
17. Характеристика посадочного материала по породам, возраст сеянцев, саженцев: сеянцы ели обыкновенной 3-4 летние с ОКС из питомника Лодейнопольского лесничества, 2-ой лесосеменной район
18. Способ подготовки семян к посеву: не проводится
19. Виды и способы агротехнических уходов, их кратность: на 1,2,3 годы однократно
20. Виды и способы лесоводственных уходов, их кратность: по мере необходимости
21. Противопожарные мероприятия, протяженность, ширина минерализованных полос: лесокультурная площадь окаймлена минполосой по периметру частично
22. Намечаемый год перевода культур в лесопокрытую площадь: 2030 г.
23. Показатели оценки восстанавливаемых лесов для признания работ по лесовосстановлению выполненными (возраст, количество деревьев главных лесных пород, средняя высота): согласно Приложения 3 Правил лесовосстановления

Составил (арендатор): инженер по л/в Иванов В.В.


« 02.08.21 »

Проверил (лесничий): Адамова С.Н.


« 02.08.21 »

Проверил (инженер по л/в): Степанович А.А.


« 13.08.2021 »

Учтено с внесением следующих замечаний _____

Главный лесничий: Леонтьев В.Н.


« 13.08.2021 »

