

ПРОЕКТ
ЛЕСОВОССТАНОВЛЕНИЯ
(создание лесных культур)
на весну, осень 2022 г.

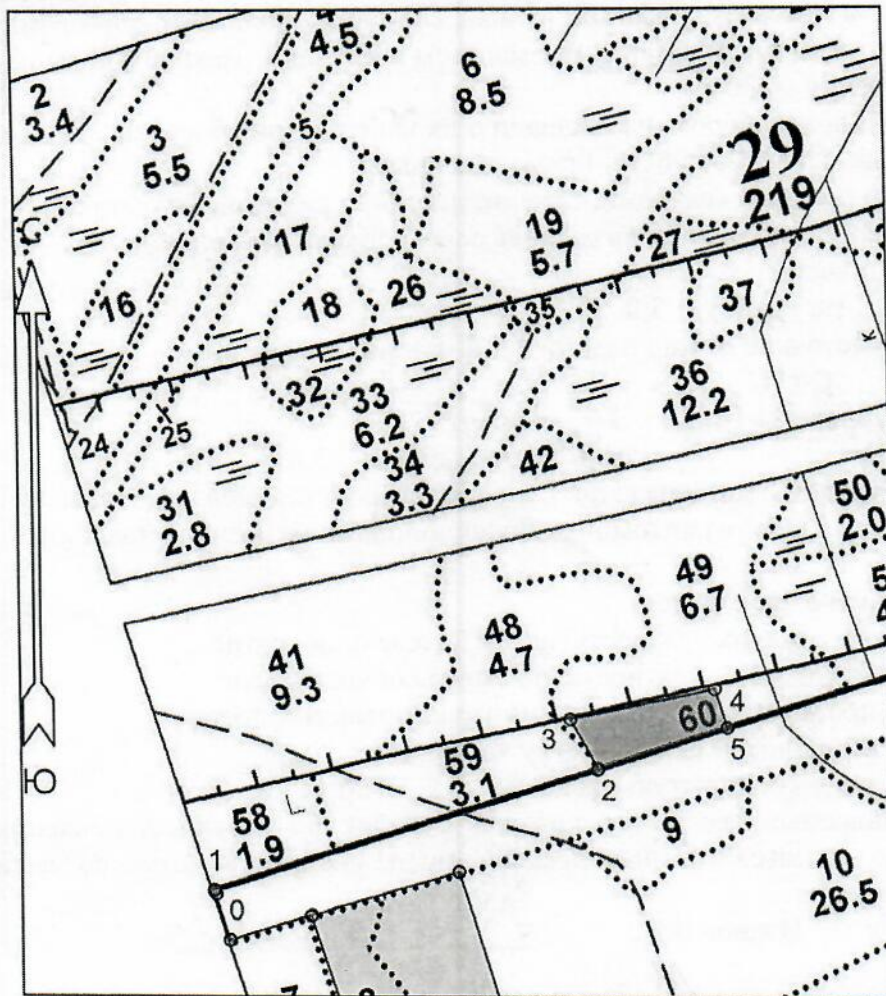
Главная порода: сосна обыкновенная
Вид культур: сплошные
(сплошные, подпологовые, реконструкция)

Арендатор лесного участка ООО «Тимбер-Холдинг», д/а 2-2008-12-91-3, л/д 3-2020 от 14.01.2020
(наименование, № дог.аренды, декларация, дата)

Площадь участка 1.2 га

План участка

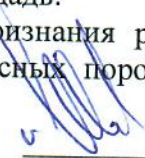



Лесничество Лодейнопольское
Участковое лесничество Лодейнопольское
Номер лесного квартала 29
Номер лесотаксационного выдела 60
Масштаб 1:10000



| Порядковый номер характерной (поворотной) точки | Геодезические координаты* | |
|---|---------------------------|-------------|
| | X | Y |
| Привязка | | |
| 0 | 516581.554 | 3224752.031 |
| 1 | 516588.269 | 3224750.026 |
| Лесосека | | |
| 2 | 516747.757 | 3225253.634 |
| 3 | 516813.977 | 3225218.215 |
| 4 | 516853.438 | 3225410.687 |
| 5 | 516801.641 | 3225426.159 |
| Номера точек | Румбы линий | Длина линий |
| Привязка | | |
| 0 - 1 | СЗ 17° 00' | 7 |
| 1 - 2 | СВ 72° 00' | 527 |
| Лесосека | | |
| 2 - 3 | СЗ 28° 30' | 75 |
| 3 - 4 | СВ 78° 00' | 196 |
| 4 - 5 | ЮВ 17° 00' | 54 |
| 5 - 2 | ЮЗ 72° 00' | 181 |
| Лесосека | | |
| Номер лесосеки | Площадь лесосеки, га | |
| Основной полигон | 1.2 | |

| | | | |
|---------------------|------------------------------|-----|-----|
| Площадь общая, га | Площадь эксплуатационная, га | 1.2 | 1.2 |
| Экспликация объекта | | | |

Координаты получены при помощи GARMIN GPSMAP 64 st (указывается наименование и марка прибора, с помощью которого определены географические координаты). Географические координаты пересчитаны в геодезические координаты в системе координат МСК-47 Ленинградской области зона 3.

1. Категория лесокультурной площади: (вырубка 2020 г) состояние очистки удовлетвор. кол-во пней (валунов) на 1 га 600 шт., гарь ----- г.; редины, пустошь, прогалины и т.д.
 2. Рельеф, почвы, механический состав, степень влажности: равнинный с участками ослабленного дренажа, грубогумусная среднеподзолистая супесчаная и суглинистая влажная
 3. Напочвенный покров (важнейшие растения-индикаторы): черника, брусника, майник
 4. Тип леса (тип вырубки), тип лесорастительных условий: в. 60 – ЧВАЗ, сосняк черничный влажный, тип вырубки долгомошно-вейниковые
 5. Наличие естественного возобновления (по породам), тыс.шт./га; размещение, средняя высота отсутствует
 6. Зараженность почвы вредителями, вид: в связи с отсутствием признаков заселения вредных организмов обследование на участке не проводилось
 7. Состав, возраст, полнота, класс бонитета реконструируемого насаждения не планируется
 8. Способ реконструкции: ширина и направление коридоров, кулис, площадь расчищенных коридоров от общей площади реконструируемого участка (в %) не планируется
 9. Сроки и виды подготовки площади, применяемые машины и орудия: в конце мая 2021 года тракторами ТДТ-55 с плугами ПЛ-1-1
 10. Способы и время обработки почвы (механизированная, ручная, сплошная, полосами, бороздами, площадками и т.д.), глубина обработки почвы, применяемые машины и орудия: механизированная подготовка почвы бороздами на глубину до 30 см
 11. Размещение и размеры площадок, полос, борозд на площади и их направление: борозды расположены равномерно по площади, по возможности, прямолинейные
 12. Метод и способ создания культур (посадка сеянцами, саженцами, посев рядовой, строчно-луночный, ручной, механизированный) ручная посадка сеянцев сосны обыкновенной под меч Колесова в два отвала в шахматном порядке
 13. Количество посадочных мест на 1 га, тыс.шт 3,0
 14. Размещение посадочных мест, расстояние между рядами 3,5-4 м, в рядах 0.9-1.1 м
 15. Схема смещения пород С-С-С
 16. Потребность в посадочном материале на 1 га 3,0 тыс. шт и на всю площадь по породам, тыс.шт сосна обыкновенная 3.6
 17. Характеристика посадочного (посевого) материала по породам: возраст сеянцев, саженцев сеянцы сосны обыкновенной 2-3летние с ОКС из питомника Лодейнопольского лесничества, 2-ой лесосеменной район
 18. Способ подготовки семян к посеву: не проводится
 19. Виды и способы агротехнических уходов, их кратность: на 1,2,3 годы однократно
 20. Виды и способы лесоводственных уходов, их кратность: по мере необходимости
 21. Противопожарные мероприятия, протяженность, ширина минерализованных полос: лесокультурная площадь окаймлена минполосой по периметру частично
 22. Намечаемый год перевода культур в лесопокрытую площадь: 2030 г.
 23. Показатели оценки восстанавливаемых лесов для признания работ по лесовосстановлению выполненными (возраст, количество деревьев главных лесных пород, средняя высота): согласно Приложению 3 Правил лесовосстановления
- Составил (арендатор): инженер по л/в Иванов В.В.  «19.05.21»
(должность)
- Проверил (лесничий): Поварков А.Б.  «19.05.21»
- Проверил (инженер по л/в): Степанович А.А.  «28.05.2021»
- Учтено с внесением следующих замечаний —
- Главный лесничий: Леонтьев В.Н.  «29» 05. 2021г.