

ПРОЕКТ
ЛЕСОВОССТАНОВЛЕНИЯ
(создание лесных культур)
на весну, осень 2022 г.

Главная порода: ель обыкновенная
Вид культур: сплошные

Арендатор лесного участка ООО «Тимбер-Холдинг», д/а 2-2008-12-91-3, л/д 6-2020 от 11.02.2020

(наименование, № дог.аренды, декларация, дата)

Площадь участка 4.2 га

Лесничество

Участковое лесничество

Урочище (при наличии)

Номер лесного квартала

Номер лесотаксационного выдела

Масштаб

План участка

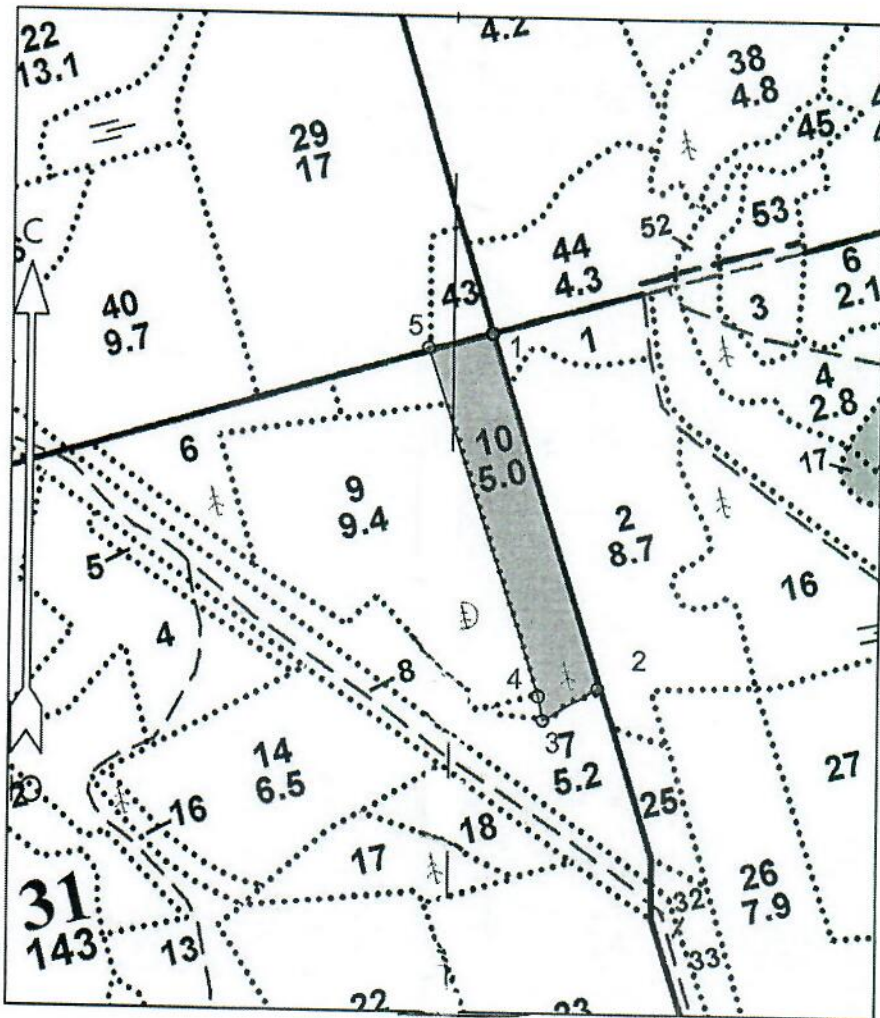
Лодейнопольское

Лодейнопольское

31

10

1:10000



2	517501.934	3230463.127
3	517459.027	3230390.694
4	517491.148	3230384.337
5	517952.713	3230236.924
Номера точек	Румбы линий	Длина линий
1 - 2	ЮВ 17°	490
2 - 3	ЮЗ 59°	84
3 - 4	СЗ 11°	33
4 - 5	СЗ 18°	484
5 - 1	СВ 77°	85
Лесосека		
Номер лесосеки	Площадь лесосеки, га	
Основной полигон	4.2	

Площадь общая, га	Площадь эксплуатационная, га	Порядковый номер характерной (поворотной) точки	X	Y
4.2	4.2	1	517971.747	3230322.068
Экспликация объекта				
Геодезические координаты*				

* - Координаты получены при помощи GARMIN GPSMAP 64 st (указывается наименование и марка прибора, с помощью которого определены географические координаты). Географические координаты пересчитаны в геодезические координаты в системе координат МСК-47 Ленинградской области - зона 3.

1. Категория лесокультурной площади: вырубка 2021 г. состояние очистки удовлетвор. кол-во пней (валунов) на 1 га 600 шт., гарь ----- г.; редины, пустырь, прогалины и

т.д. _____

2. Рельеф, почвы, механический состав, степень влажности: равнинный с участками нормального и ослабленного дренажа, грубогумусная подзолистая суглинистая свежая

3. Напочвенный покров (важнейшие растения-индикаторы): черника, брусника, майник, грушанка, плаун, вейник лесной

4. Тип леса (тип вырубки), тип лесорастительных условий: в.10 ЧСВ2, ельник черничный свежий, тип вырубки кипрейные

5. Наличие естественного возобновления (по породам), тыс.шт./га; размещение, средняя высота: отсутствует

6. Зараженность почвы вредителями, вид: в связи с отсутствием признаков заселения вредных организмов обследование на участке не проводилось

7. Состав, возраст, полнота, класс бонитета реконструируемого насаждения:
не планируется

8. Способ реконструкции: ширина и направление коридоров, кулис, площадь расчищенных коридоров от общей площади реконструируемого участка (в %):
не планируется

9. Сроки и виды подготовки площади, применяемые машины и орудия:
в начале ноября 2021 года тракторами ТДТ-55 с плугами ПЛ-1-1

10. Способы и время обработки почвы (механизированная, ручная, сплошная, полосами, бороздами, площадками и т.д.), глубина обработки почвы, применяемые машины и орудия: механизированная подготовка почвы бороздами на глубину до 30 см

11. Размещение и размеры площадок, полос, борозд на площади и их направление: борозды расположены равномерно по площади, по возможности, прямолинейные

12. Метод и способ создания культур (посадка сеянцами, саженцами, посев рядовой, строчно-луночный, ручной, механизированный): ручная посадка сеянцев ели обыкновенной под меч Колесова в два отвала в шахматном порядке

13. Количество посадочных мест на 1 га, тыс. шт.: 3,0

14. Размещение посадочных мест, расстояние между рядами: 4,5-5, в рядах 0.8-0.9 м

15. Схема смещения пород: Е-Е-Е

16. Потребность в посадочном материале на 1 га: 3,0 тыс.шт. и на всю площадь по породам, тыс.шт.: ель обыкновенная 12.6

17. Характеристика посадочного (посевого) материала по породам: возраст сеянцев, саженцев: сеянцы ели обыкновенной 3-4 летние с ОКС из питомника Лодейнопольского лесничества, 2-ой лесосеменной район, класс качества семян, их происхождение, лесосеменной район

18. Способ подготовки семян к посеву: не проводится

19. Виды и способы агротехнических уходов, их кратность: на 1,2,3 годы однократно


20. Виды и способы лесоводственных уходов, их кратность: по мере необходимости

21. Противопожарные мероприятия, протяженность, ширина минерализованных полос: лесокультурная площадь окаймлена минполосой по периметру частично

22. Намечаемый год перевода лесных культур в лесопокрытую площадь: 2030 г.

23. Показатели оценки восстанавливаемых лесов для признания работ по лесовосстановлению выполненными (возраст, количество деревьев главных лесных пород, средняя высота): согласно Приложению 3 Правил лесовосстановления

Составил (арендатор): инженер по л/в Иванов В.В.  «03.11.21»

Проверил (лесничий): Поварков А.Б.  «03.11.21»

Проверил (инженер по л/в): Степанович А.А.  «16.11.2021»

Учтено с внесением следующих замечаний _____

Главный лесничий: Леонтьев В.Н.  «16» 11.2021г.

