

ПРОЕКТ
ЛЕСОВОССТАНОВЛЕНИЯ
(создание лесных культур)
на весну, осень 2022 г.

Главная порода: ель обыкновенная
Вид культуры: сплошные

Арендатор лесного участка ООО «Тимбер-Холдинг», д/а 2-2008-12-91-3, л/д 1-2021 от 01.12.2020

(наименование, № дог.аренды, декларация, дата)

Площадь участка 8.6 га

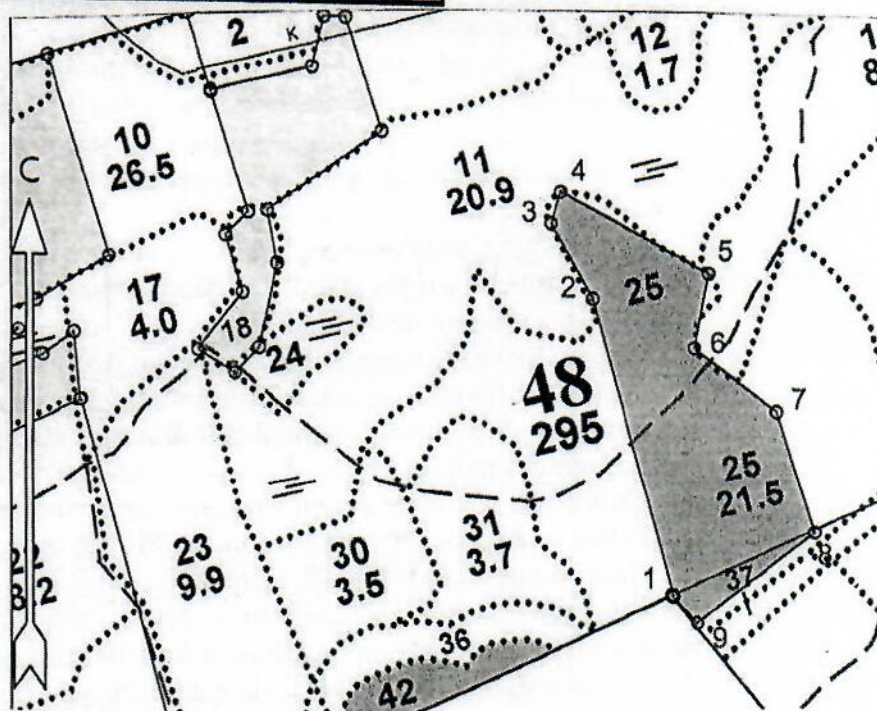
Лесничество
Участковое лесничество
Урочище (при наличии)
Номер лесного квартала
Номер лесотаксационного выдела
Масштаб

План участка
Лодейнопольское
Лодейнопольское

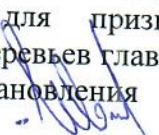

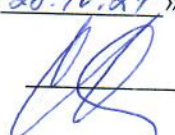

48
25
1:10000

Площадь общая, га		Площадь эксплуатационная, га	
8.6		8.6	
Экспликация объекта			
Порядковый номер характерной (поворотной) точки	Геодезические координаты*		
	X	Y	
1	515678.416	3226080.782	
2	516079.397	3225976.049	
3	516177.811	3225922.279	
4	516219.953	3225935.090	
5	516114.317	3226130.876	
6	516015.211	3226110.895	
7	515930.393	3226220.086	
8	515765.422	3226269.405	
9	515644.451	3226112.171	
Номера точек	Румбы линий	Длина линий	
1-2	СЗ 15°.00'	414	
2-3	СЗ 29°.00'	112	
3-4	СВ 16°.30'	44	
4-5	ЮВ 62°.00'	222	
5-6	ЮЗ 11°.00'	101	
6-7	ЮВ 52°.30'	138	
7-8	ЮВ 17°.00'	172	
8-9	ЮЗ 52°.00'	198	

9 - 1	СЗ 44°.00'	49
Лесосека		
Номер лесосеки		Площадь лесосеки, га
Основной полигон		8.6



* - Координаты получены при помощи GARMIN GPSMAP 64 st (указывается наименование и марка прибора, с помощью которого определены географические координаты). Географические координаты пересчитаны в геодезические координаты в системе координат МСК-47 Ленинградской области - зона 3.

1. Категория лесокультурной площади: вырубка 2021 г. состояние очистки удовл. кол-во пней на 1 га до 600 шт., гарь ----- г.; редины, пустырь, прогалины и т.д.
 2. Рельеф, почвы, механический состав, степень влажности: равнинный с участками нормального и ослабленного стока, грубогумусная подзолистая суглинистая свежая
 3. Напочвенный покров (важнейшие растения-индикаторы): черника, брусника, майник, грушанка, плаун, вейник
 4. Тип леса (тип вырубки), тип лесорастительных условий: в.25 ЧСВ2, ельник черничный свежий, тип вырубки кипрейные
 5. Наличие естественного возобновления (по породам), тыс.шт./га; размещение, средняя высота: отсутствует
 6. Зараженность почвы вредителями, вид: в связи с отсутствием признаков заселения вредных организмов обследование на участке не проводилось
 7. Состав, возраст, полнота, класс бонитета реконструируемого насаждения: не планируется
 8. Способ реконструкции: ширина и направление коридоров, кулис, площадь расчищенных коридоров от общей площади реконструируемого участка (в %): не планируется
 9. Сроки и виды подготовки площади, применяемые машины и орудия: в начале ноября 2021 года тракторами ТДТ-55 с плугами ПЛ-1-1
 10. Способы и время обработки почвы (механизированная, ручная, сплошная, полосами, бороздами, площадками и т.д.), глубина обработки почвы, применяемые машины и орудия: механизированная подготовка почвы бороздами на глубину до 30 см
 11. Размещение и размеры площадок, полос, борозд на площади и их направление: борозды расположены равномерно по площади, по возможности, прямолинейные
 12. Метод и способ создания культур (посадка сеянцами, саженцами, посев рядовой, строчно-луночный, ручной, механизированный): ручная посадка сеянцев ели обыкновенной под меч Колесова в два отвала в шахматном порядке
 13. Количество посадочных мест на 1 га, тыс. шт.: 3,0
 14. Размещение посадочных мест, расстояние между рядами: 4,5-5, в рядах 0,8-0,9 м
 15. Схема смешения пород Е-Е-Е
 16. Потребность в посадочном материале на 1 га: 3,0 тыс.шт. и на всю площадь по породам тыс. шт. ель обыкновенная 25,8
 17. Характеристика посадочного (посевого) материала по породам: возраст сеянцев, саженцев: сеянцы ели обыкновенной 3-4 летние с ОКС из питомника Лодейнопольского лесничества, 2-ой лесосеменной район, класс качества семян, их происхождение, лесосеменной район
 18. Способ подготовки семян к посеву: не проводится
 19. Виды и способы агротехнических уходов, их кратность: на 1,2,3 годы однократно
 20. Виды и способы лесоводственных уходов, их кратность: по мере необходимости
 21. Противопожарные мероприятия, протяженность, ширина минерализованных полос: лесокультурная площадь окаймлена минполосой по периметру частично
 22. Намечаемый год перевода лесных культур в лесопокрытую площадь: 2030 г.
 23. Показатели оценки восстанавливаемых лесов для признания работ по лесовосстановлению завершенными (возраст, количество деревьев главных лесных пород, средняя высота): согласно Приложению 3 Правил лесовосстановления
- Составил (арендатор): инженер по л/в Иванов В.В.  «28.10.21»
- Проверил (лесничий): Поварков А.Б.  «28.10.21»
- Проверил (инженер по л/в): Степанович А.А.  «03.11.2021»
- Учено с внесением следующих замечаний _____
- Главный лесничий: Леонтьев В.Н.  «03» 11.2021