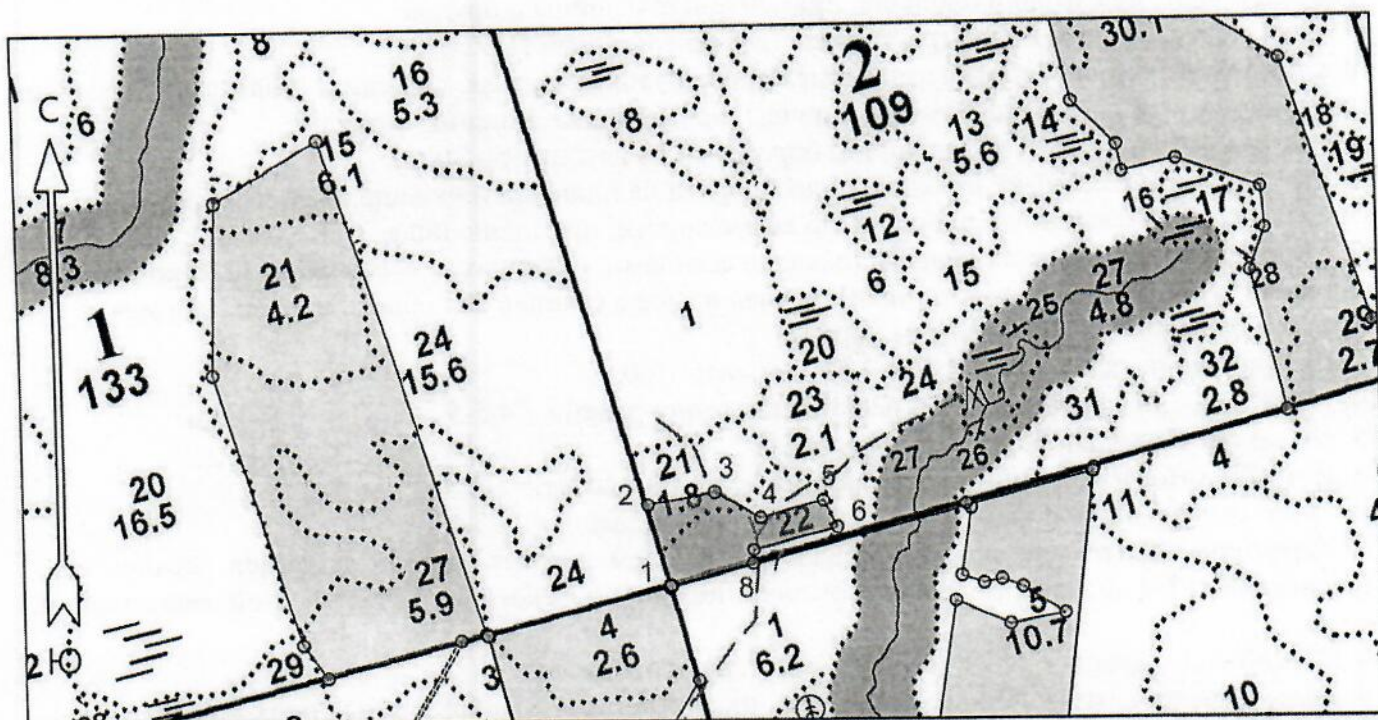


**ПРОЕКТ**  
**ЛЕСОВОССТАНОВЛЕНИЯ**  
**(создание лесных культур)**  
на весну, осень 2022 г.





Главная порода: ель обыкновенная  
 Вид культур: сплошные  
 (сплошные, подпологовые, реконструкция)  
 Арендатор лесного участка ООО «Тимбер-Холдинг», д/а 2-2008-12-90-3, л/д 6-2021 от 29.04.2021  
 (наименование, № дог.аренды, декларация, дата)  
 Площадь участка 1,7 га в.21 0,4 га, в.22 1,3 га  
 План участка  
 Лесничество Лодейнопольское  
 Участковое лесничество Мандрогское  
 Номер лесного квартала 2  
 Номер лесотаксационного выдела 21,22  
 Масштаб 1:10000



Площадь общая, га	Площадь эксплуатационная, га	6	554165.670	3224256.504	Номер лесосеки	Площадь лесосеки, га		
1.7	1.7	7	554136.692	3224144.923	2			
Экспликация объекта		8	554118.727	3224143.532	Основной полигон	1.7		
Порядковый номер характерной (поворотной) точки	Геодезические координаты		Номера точек	Румбы линий	Длина линий			
	X	Y	1 - 2	СЗ 15°.00'	113			
1	554089.705	3224033.696	2 - 3	СВ 80°.00'	91			
2	554199.276	3224005.564	3 - 4	ЮВ 60°.00'	69			
3	554214.780	3224095.464	4 - 5	СВ 75°.00'	86			
4	554179.807	3224155.117	5 - 6	ЮВ 27°.00'	40			
5	554201.478	3224238.559	6 - 7	ЮЗ 75°.00'	115			
			7 - 8	ЮЗ 4°.00'	18			
			8 - 1	ЮЗ 75°.00'	112			
			Лесосека					

\* - Координаты получены при помощи GARMIN GPSMAP 64st(указывается наименование и марка прибора, с помощью которого определены географические координаты). Географические координаты пересчитаны в геодезические координаты в системе координат МСК-47 Ленинградской области - зона 3.



1. Категория лесокультурной площади: вырубка 2021 г. состояние очистки удовлетвор. кол-во пней на 1 га до 600 шт., гарь ---- г.; редина, пустырь, прогалина и т.д.
  2. Рельеф, почвы, механический состав, степень влажности: равнинный, модергумусная подзолистая суглинистая свежая
  3. Напочвенный покров (важнейшие растения-индикаторы) кислица, майник, кочедыжник, вейник лесной, сныть, герань, сочевичник
  4. Тип леса (тип вырубки), тип лесорастительных условий: в. 21,22 - КСС2, ельник кисличный, тип вырубки вейниковые
  5. Наличие естественного возобновления (по породам), тыс.шт./га; размещение, средняя высота: отсутствует
  6. Зараженность почвы вредителями, вид: в связи с отсутствием признаков заселения вредных организмов обследование на участке не проводилось
  7. Состав, возраст, полнота, класс бонитета реконструируемого насаждения:  
не планируется
  8. Способ реконструкции: ширина и направление коридоров, кулис, площадь расчищенных коридоров от общей площади реконструируемого участка (в %):  
не планируется
  9. Сроки и виды подготовки площади, применяемые машины и орудия:  
в октябре 2021 года тракторами ТДТ-55 с плугами ПЛ-1-1
  10. Способы и время обработки почвы (механизированная, ручная, сплошная, полосами, бороздами, площадками и т.д.), глубина обработки почвы, применяемые машины и орудия  
механизированная подготовка почвы бороздами на глубину до 30 см
  11. Размещение и размеры площадок, полос, борозд на площади и их направление: борозды расположены равномерно по площади, по возможности, прямолинейные
  12. Метод и способ создания культур (посадка сеянцами, саженцами, посев рядовой, строчно-луночный, ручной, механизированный): ручная посадка сеянцев ели обыкновенной под меч Колесова в два отвала в шахматном порядке
  13. Количество посадочных мест на 1 га, тыс. шт: 3,0
  14. Размещение посадочных мест, расстояние между рядами 4,5-5 , в рядах 0.8-0.9 м
  15. Схема смешения пород: Е-Е-Е
  16. Потребность в посадочном материале на 1 га: 3,0 тыс.шт.  
и на всю площадь по породам ель обыкновенная 5,1
  17. Характеристика посадочного материала по породам: возраст сеянцев, саженцев сеянцы ели обыкновенной 3-4 летние с ОКС из питомника Лодейнопольского лесничества, 2-ой лесосеменной район
  18. Способ подготовки семян к посеву: не проводится
  19. Виды и способы агротехнических уходов, их кратность: на 1,2,3 годы однократно
  20. Виды и способы лесоводственных уходов, их кратность: по мере необходимости
  21. Противопожарные мероприятия, протяженность, ширина минерализованных полос: лесокультурная площадь окаймлена минполосой по периметру частично
  22. Намечаемый год перевода культур в лесопокрытую площадь: 2030 г.
  23. Показатели оценки восстанавливаемых лесов для признания работ по лесовосстановлению выполненными (возраст, количество деревьев главных лесных пород, средняя высота): согласно Приложения 3 Правил лесовосстановления
- Составил (арендатор): инженер по л / в Иванов В.В.  «04.10.21»
- Проверил (лесничий): Домашенко Д.В.  «04.10.21»
- Проверил (инженер по л / в): Степанович А.А.  «13.10.2021»
- Учено с внесением следующих замечаний - \_\_\_\_\_
- Главный лесничий: Леонтьев В.Н.  «13.10.2021»