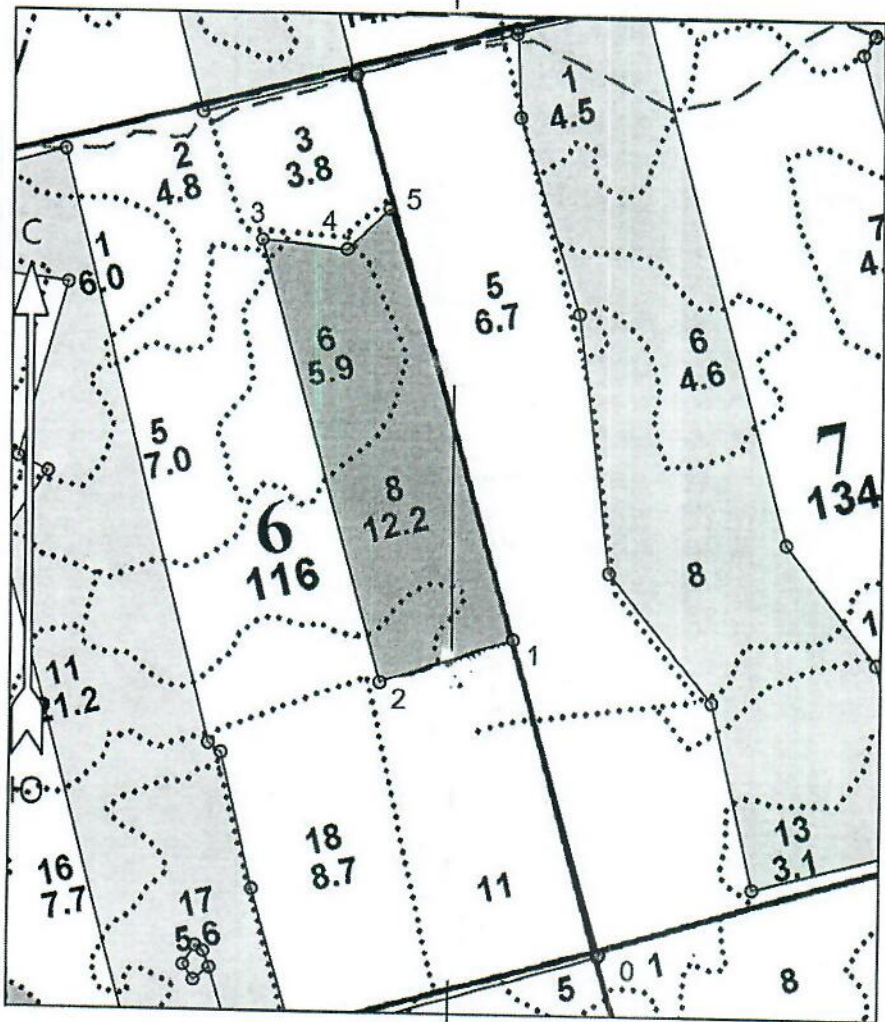


ПРОЕКТ
ЛЕСОВОССТАНОВЛЕНИЯ
(создание лесных культур)
на весну, осень 2022 г.

Главная порода: ель обыкновенная
Вид культур: сплошные
(сплошные, подпологовые, реконструкция)
Арендатор лесного участка ООО «Тимбер-Холдинг», д/а 2-2008-12-90-3, л/д 11-2019 от 25.07.2019
(наименование, № дог.аренды, декларация, дата)
Площадь участка 10,3 га в.2 0,1 га, в. 6 3,6 га, в. 8 5,8 га, в.11 0,8 га
План участка
Лесничество Лодейнопольское
Участковое лесничество Мандрогское
Номер лесного квартала 6
Номер лесотаксационного выдела 2,6,8,11
Масштаб: 1:10000



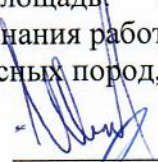
Площадь общая, га		Площадь эксплуатационная, га	
10.3		10.3	
Экспликация объекта			
Порядковый номер характерной (поворотной) точки	Геодезические координаты*		
	X	Y	
Привязка			
0	552868.934	3222957.011	
Лесосека			
1	553283.587	3222841.369	
2	553224.972	3222666.506	
3	553813.077	3222513.590	
4	553800.603	3222624.144	
5	553855.382	3222679.852	
Номера точек	Румбы линий	Длина линий	

Привязка		
0 - 1	СЗ 16° 00'	430
Лесосека		
1 - 2	ЮЗ 71° 00'	184
2 - 3	СЗ 15° 00'	607
3 - 4	ЮВ 84° 00'	111
4 - 5	СВ 45° 00'	78
5 - 1	ЮВ 16° 00'	594
Лесосека		
Номер лесосеки	Площадь лесосеки, га	
Основной полигон	10.3	

* - Координаты получены при помощи GARMIN GPSMAP 64 st (указывается наименование и марка прибора, с помощью которого определены географические координаты). Географические координаты пересчитаны в геодезические координаты в системе координат МСК-47 Ленинградской области - зона 3]

1. Категория лесокультурной площади: вырубка 2019 г. состояние очистки удовлетвор. кол-во пней на 1 га 600 шт., гарь --- г.; редины, пустырь, прогалины и т.д.
2. Рельеф, почвы, механический состав, степень влажности: равнинный; модергумусная подзолистая суглинистая свежая
3. Напочвенный покров (важнейшие растения-индикаторы) кислица, майник, кочедыжник, вейник лесной, сныть, герань, сочевичник
4. Тип леса (тип вырубки), тип лесорастительных условий в.2,6,8,11- КСС2, ельник кисличный, тип вырубки вейниковые
5. Наличие естественного возобновления (по породам), тыс.шт./га; размещение, средняя высота: отсутствует
6. Зараженность почвы вредителями, вид: в связи с отсутствием признаков заселения вредных организмов обследование на участке не проводилось
7. Состав, возраст, полнота, класс бонитета реконструируемого насаждения:
не планируется
8. Способ реконструкции: ширина и направление коридоров, кулис, площадь расчищенных коридоров от общей площади реконструируемого участка (в %):
не планируется
9. Сроки и виды подготовки площади, применяемые машины и орудия
в начале июня 2021 года тракторами ТДТ-55 с плугами ПЛ-1-1
10. Способы и время обработки почвы (механизированная, ручная, сплошная, полосами, бороздами, площадками и т.д.), глубина обработки почвы, применяемые машины и орудия: механизированная подготовка почвы бороздами на глубину до 30 см
11. Размещение и размеры площадок, полос, борозд на площади и их направление: борозды расположены на площади равномерно, по возможности, прямолинейные
12. Метод и способ создания культур (посадка сеянцами, саженцами, посев рядовой, строчно-луночный, ручной, механизированный): ручная посадка сеянцев ели обыкновенной под меч Колесова в два отвала в шахматном порядке
13. Количество посадочных мест на 1 га, тыс.шт: 3,0
14. Размещение посадочных мест, расстояние между рядами: 4,5-5, в рядах 0.8-0.9 м
15. Схема смешения пород: Е-Е-Е
16. Потребность в посадочном материале на 1 га: 3,0 тыс.шт.
и на всю площадь по породам, тыс.шт: ель обыкновенная 30,9
17. Характеристика посадочного материала по породам: возраст сеянцев, саженцев сеянцы ели обыкновенной 3-4 летние с ОКС из питомника Лодейнопольского лесничества, 2-ой лесосеменной район
18. Способ подготовки семян к посеву: не проводится
19. Виды и способы агротехнических уходов, их кратность: на 1,2,3 годы однократно
20. Виды и способы лесоводственных уходов, их кратность: по мере необходимости
21. Противопожарные мероприятия, протяженность, ширина минерализованных полос лесокультурная площадь окаймлена минполосой по периметру частично
22. Намечаемый год перевода культур в лесопокрытую площадь: 2030 г.
23. Показатели оценки восстанавливаемых лесов для признания работ лесовосстановлению выполненными (возраст, количество деревьев главных лесных пород, средняя высота): согласно Приложению 3 Правил лесовосстановления

Составил (арендатор): инженер по л/в Иванов В.В.

 «01.06.21»

Проверил (лесничий): Домашенко Д.В.


 «01.06.21»

Проверил (инженер по л/в): Степанович А.А.

 «11.06.2021»

Учено с внесением следующих замечаний _____

Главный лесничий: Леонтьев В.Н.

 «11.06.2021»

