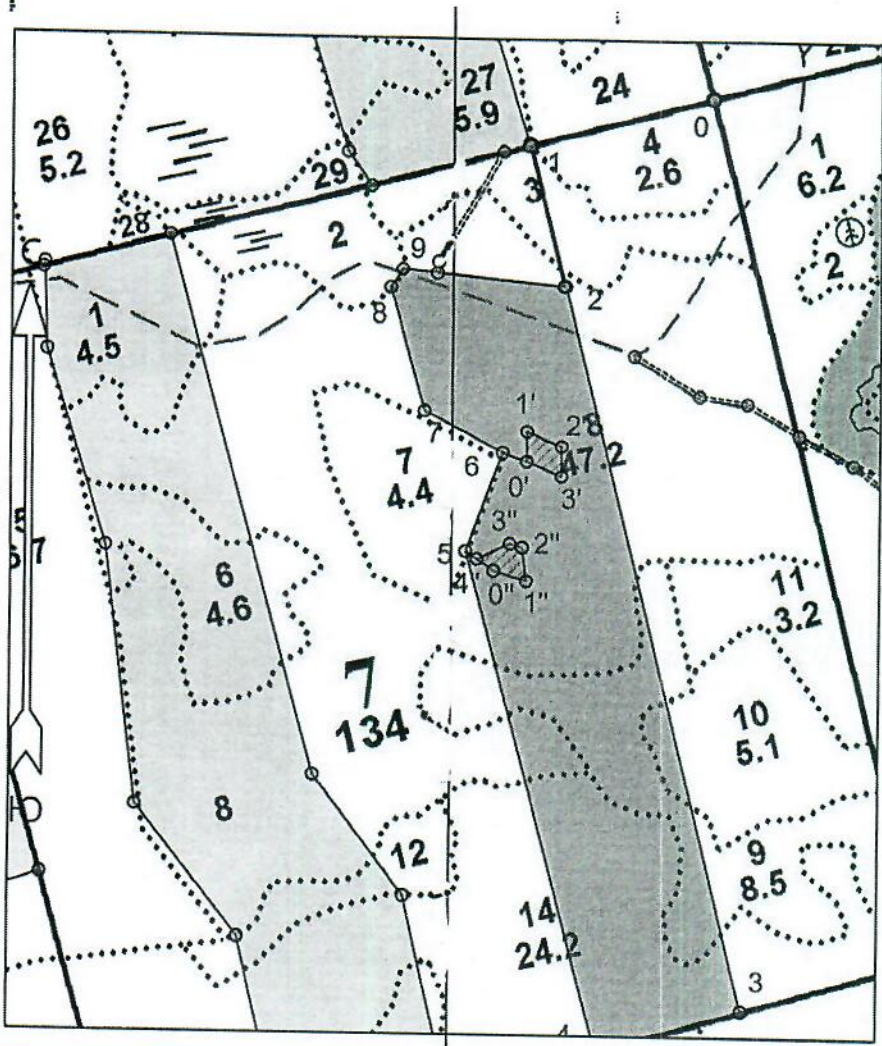


**ПРОЕКТ**  
**ЛЕСОВОССТАНОВЛЕНИЯ**  
**(создание лесных культур)**  
на весну, осень 2022 г.

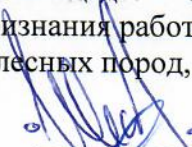
Главная порода: ель обыкновенная  
Вид культур: сплошные  
(сплошные, подпологовые, реконструкция)  
Арендатор лесного участка ООО «Тимбер-Холдинг», д/а 2-2008-12-90-3, л/д 7-2020 от 07.05.2020  
(наименование, № дог.аренды, декларация, дата)  
Площадь участка 20,8/20,4 га в.8 10,8 га, в.9 3,6 га, в.10 0,4 га, в.14 5,6 га  
План участка  
Лесничество Лодейнопольское  
Участковое лесничество Мандрогское  
Номер лесного квартала 7  
Номер лесотаксационного выдела 8,9,10,14  
Масштаб: 1:10000





Порядковый номер характерной (поворотной) точки	Геодезические координаты*	
	X	Y
Привязка		
6	553618.785	3223752.087
Лесосека		
0'	553606.907	3223784.035
1'	553646.946	3223784.333
2'	553627.048	3223830.336
3'	553587.009	3223830.039
Номера точек	Румбы линий	Длина линий
Привязка		
6 - 0'	ЮВ 70°.00'	34
Лесосека		
0' - 1'	СЗ 0°.00'	40
1' - 2'	ЮВ 67°.00'	50
2' - 3'	ЮВ 0°.00'	40
3' - 0'	СЗ 67°.00'	50
Экспликация объекта		
Порядковый номер характерной (поворотной) точки	Геодезические координаты*	
	X	Y
Привязка		
5	553487.459	3223703.093
Лесосека		
0"	553461.348	3223739.863
1"	553447.857	3223782.917
2"	553492.606	3223777.750
3"	553497.702	3223761.485
4"	553476.962	3223718.069
Номера точек	Румбы линий	Длина линий
Привязка		
5 - 0"	ЮВ 55°.00'	45
Лесосека		
0" - 1"	ЮВ 73°.00'	45
1" - 2"	СЗ 7°.00'	45
2" - 3"	СЗ 73°.00'	17
3" - 4"	ЮЗ 64°.00'	48
4" - 0"	ЮВ 55°.00'	27
Лесосека		
Номер лесосеки	Площадь лесосеки, га	
Основной полигон	20.81	
микронивелирование	0.18	
микронивелирование и склон	0.18	

Условные обозначения		
Неэксплуатационная площадь		
Площадь общая, га	Площадь эксплуатационная, га	
20.81	20.4	
Экспликация объекта		
Порядковый номер характерной (поворотной) точки	Геодезические координаты*	
	X	Y
Привязка		
0	554089.705	3224033.696
1	554026.729	3223791.117
Лесосека		
2	553840.879	3223836.066
3	552880.505	3224068.424
4	552826.746	3223875.206
5	553487.459	3223703.093
6	553618.785	3223752.087
Номера точек	Румбы линий	Длина линий
0 - 1	ЮЗ 75°.00'	250
1 - 2	ЮВ 14°.00'	191
Лесосека		
2 - 3	ЮВ 14°.00'	987
3 - 4	ЮЗ 74°.00'	200
4 - 5	СЗ 15°.00'	682
5 - 6	СВ 20°.00'	140
6 - 7	СЗ 62°.00'	116
7 - 8	СЗ 15°.30'	170
8 - 9	СВ 32°.30'	29
9 - 2	ЮВ 84°.30'	214
Экспликация объекта		

\* - Координаты получены при помощи GARMIN GPSMAP 64 st (указывается наименование и марка прибора, с помощью которого определены географические координаты). Географические координаты пересчитаны в геодезические координаты в системе координат МСК-47 Ленинградской области - зона 31

1. Категория лесокультурной площади: вырубка 2020 г. состояние очистки удовлетвор. кол-во пней на 1 га 600 шт., гарь --- г.; редины, пустошь, прогалины и т.д
  2. Рельеф, почвы, механический состав, степень влажности: равнинный, модергумусная подзолистая суглинистая свежая
  3. Напочвенный покров (важнейшие растения-индикаторы): кислица, майник, кочедыжник, вейник лесной, сныть, герань, сочевичник
  4. Тип леса (тип вырубки), тип лесорастительных условий в.8,9,10,14 КСС2, ельник кисличный, тип вырубки вейниковые
  5. Наличие естественного возобновления (по породам), тыс.шт./га; размещение, средняя высота: отсутствует
  6. Зараженность почвы вредителями, вид: в связи с отсутствием признаков заселения вредных организмов обследование на участке не проводилось
  7. Состав, возраст, полнота, класс бонитета реконструируемого насаждения:  
не планируется
  8. Способ реконструкции: ширина и направление коридоров, кулис, площадь расчищенных коридоров от общей площади реконструируемого участка (в %):  
не планируется
  9. Сроки и виды подготовки площади, применяемые машины и орудия  
в начале июня 2021 года тракторами ТДТ-55 с плугами ПЛ-1-1
  10. Способы и время обработки почвы (механизированная, ручная, сплошная, полосами, бороздами, площадками и т.д.), глубина обработки почвы, применяемые машины и орудия: механизированная подготовка почвы бороздами на глубину до 30 см
  11. Размещение и размеры площадок, полос, борозд на площади и их направление: борозды расположены на площади равномерно, по возможности, прямолинейные
  12. Метод и способ создания культур (посадка сеянцами, саженцами, посев рядовой, строчно-луночный, ручной, механизированный): ручная посадка сеянцев ели обыкновенной под меч Колесова в два отвала в шахматном порядке
  13. Количество посадочных мест на 1 га, тыс.шт: 3,0
  14. Размещение посадочных мест, расстояние между рядами: 4,5-5, в рядах 0.8-0.9 м
  15. Схема смешения пород: Е-Е-Е
  16. Потребность в посадочном материале на 1 га: 3,0 тыс.шт. и на всю площадь по породам, тыс.шт: ель обыкновенная 61,2
  17. Характеристика посадочного (посевого) материала по породам: возраст сеянцев, саженцев сеянцы ели обыкновенной 3-4 летние с ОКС из питомника Лодейнопольского лесничества, 2-ой лесосеменной район
  18. Способ подготовки семян к посеву: не проводится
  19. Виды и способы агротехнических уходов, их кратность: на 1,2,3 годы однократно
  20. Виды и способы лесоводственных уходов, их кратность: по мере необходимости
  21. Противопожарные мероприятия, протяженность, ширина минерализованных полос лесокультурная площадь окаймлена минполосой по периметру частично
  22. Намечаемый год перевода культур в лесопокрытую площадь: 2030 г.
  23. Показатели оценки восстанавливаемых лесов для признания работ лесовосстановлению выполненными (возраст, количество деревьев главных лесных пород, средняя высота): согласно Приложения 3 Правил лесовосстановления
- Составил (арендатор): инженер по л/в Иванов В.В.  «01.06.21»

Проверил (лесничий): Домашенко Д.В.  «01.06.21»

Проверил (инженер по л/в): Степанович А.А.  «11.06.2021»

Учтено с внесением следующих замечаний \_\_\_\_\_

Главный лесничий: Леонтьев В.Н.  «11.06.2021»

