

**ПРОЕКТ**  
**ЛЕСОВОССТАНОВЛЕНИЯ**  
**(создание лесных культур)**  
на весну, осень 2022 г.

Главная порода: ель обыкновенная

Вид культур: сплошные  
(сплошные, подпологовые, реконструкция)

Арендатор лесного участка ООО «Тимбер-Холдинг», д/а 2-2008-12-89-3, л/д 6-2020 от 09.07. 2020  
(наименование, № дог.аренды, декларация, дата)

Площадь участка 8,1 га

План участка  
Лодейнопольское  
Тененское

Лесничество

Участковое лесничество

Номер лесного квартала

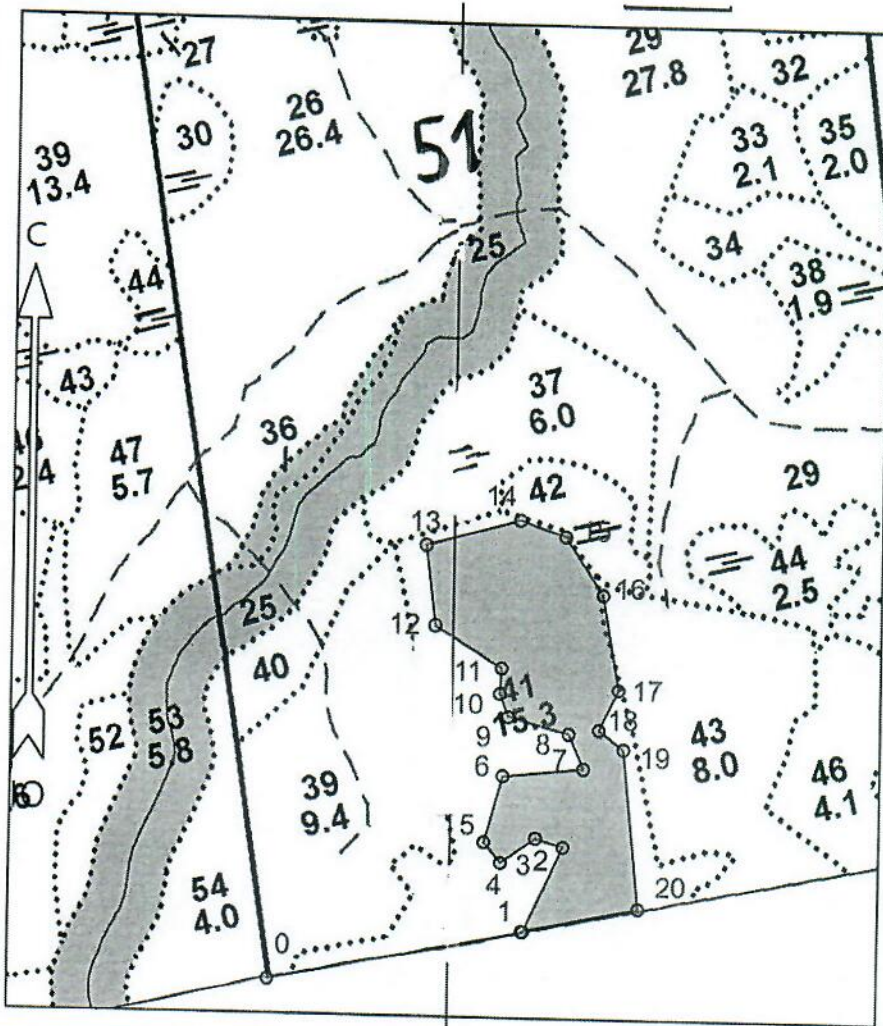
Номер лесотаксационного выдела

Масштаб

51

41

1:10000



6	520366.283	3253895.041
7	520377.591	3254001.707
8	520422.375	3253981.679
9	520443.792	3253901.288
10	520474.617	3253889.400
11	520509.604	3253891.200
12	520564.146	3253803.582
13	520670.435	3253790.402
14	520705.878	3253913.701
15	520685.086	3253974.381
16	520607.910	3254024.691
17	520482.746	3254046.934
18	520428.289	3254021.574
19	520403.627	3254054.425
20	520192.614	3254076.872

Номера точек	Румбы линий	Длина линий
Привязка		
0 - 1	СВ 78°	340
Лесосека		
1 - 2	СВ 24°	125
2 - 3	СЗ 73°	38
3 - 4	ЮЗ 54°	57
4 - 5	СЗ 39°	35
5 - 6	СВ 15°	91
6 - 7	СВ 84°	107
7 - 8	СЗ 24°	49
8 - 9	СЗ 75°	83
9 - 10	СЗ 21°	33
10 - 11	СВ 3°	35
11 - 12	СЗ 58°	103
12 - 13	СЗ 7°	107
13 - 14	СВ 74°	128
14 - 15	ЮВ 71°	64
15 - 16	ЮВ 33°	92
16 - 17	ЮВ 10°	127
17 - 18	ЮЗ 25°	60
18 - 19	ЮВ 53°	41
19 - 20	ЮВ 6°	212
20 - 1	ЮЗ 78°	157
Лесосека		

Площадь общая, га	Площадь эксплуатационная, га
8.1	8.1
Экспликация объекта	
Порядковый номер характерной (поворотной) точки	Геодезические координаты*
	X                      Y

Привязка		
0	520088.128	3253592.074
Лесосека		
1	520159.221	3253925.420
2	520273.576	3253976.268
3	520284.657	3253939.826
4	520251.073	3253893.632
5	520278.276	3253871.522

\* - Координаты получены при помощи GARMIN GPSMAP 64 st (указывается наименование и марка прибора, с помощью которого определены географические координаты). Географические координаты пересчитаны в геодезические координаты в системе координат МСК-47 Ленинградской области - зона 3.

1. Категория лесокультурной площади: (вырубка 2020 г.) состояние очистки: удовлетвор. кол-во пней на 1 га до 600 шт., гарь ----- г.; редина, пустырь, прогалина и т.д.
2. Рельеф, почвы, механический состав, степень влажности: равнинный, с участками ослабленного стока, грубогумусная подзолистая суглинистая свежая (преобладает по площади)
3. Напочвенный покров (важнейшие растения-индикаторы): кислица, грушанка, вейник, сочевичник, сныть, розга золотая
4. Тип леса (тип вырубки), тип лесорастительных условий: в.41 КСС2 ельник кисличный, тип вырубки вейниковые
5. Наличие естественного возобновления (по породам), тыс.шт./га; размещение, средняя высота: отсутствует
6. Зараженность почвы вредителями, вид: в связи с отсутствием признаков заселения вредных организмов обследование на участке не проводилось
7. Состав, возраст, полнота, класс бонитета реконструируемого насаждения: не планируется
8. Способ реконструкции: ширина и направление коридоров, кулис, площадь расчищенных коридоров от общей площади реконструируемого участка (в %): не планируется
9. Сроки и виды подготовки площади, применяемые машины и орудия: в начале ноября 2021 года тракторами ТДТ-55 с плугами ПЛ-1-1
10. Способы и время обработки почвы (механизированная, ручная, сплошная, полосами, бороздами, площадками и т.д.), глубина обработки почвы, применяемые машины и орудия механизированная подготовка почвы бороздами на глубину до 30 см
11. Размещение и размеры площадок, полос, борозд на площади и их направление: борозды расположены равномерно по площади, по возможности, прямолинейные
12. Метод и способ создания культур (посадка сеянцами, саженцами, посев рядовой, строчно-луночный, ручной, механизированный): ручная посадка сеянцев ели обыкновенной под меч Колесова в два отвала в шахматном порядке
13. Количество посадочных мест на 1 га, тыс. шт.: 3,0
14. Размещение посадочных мест, расстояние между рядами: 4,5-5 м, в рядах 0,8-0,9 м
15. Схема смешения пород: Е-Е-Е
16. Потребность в посадочном материале на 1 га: 3.0 тыс. шт. и на всю площадь по породам, тыс. шт.: ель обыкновенная 24,3
17. Характеристика посадочного (посевого) материала по породам: возраст сеянцев, саженцев сеянцы ели обыкновенной 3-4 летние с ОКС из питомника Лодейнопольского лесничества, 2-ой лесосеменной район
18. Способ подготовки семян к посеву: не проводится
19. Виды и способы агротехнических уходов, их кратность: на 1,2,3 годы однократно
20. Виды и способы лесоводственных уходов, их кратность: по мере необходимости
21. Противопожарные мероприятия, протяженность, ширина минерализованных полос: лесокультурная площадь окаймлена минполосой по периметру частично
22. Намечаемый год перевода культур в лесопокрытую площадь: 2030 г.
23. Показатели оценки восстанавливаемых лесов для признания работ по лесовосстановлению выполненными (возраст, количество деревьев главных лесных пород, средняя высота): согласно Приложению 3 Правил лесовосстановления

Составил (арендатор): инженер по л/в Иванов В.В.

Проверил (лесничий): Чайковский С.Ю.

Проверил (инженер по л/в): Степанович А.А.  
(Ф.И.О.)

Учтено с внесением следующих замечаний —

Главный лесничий: Леонтьев В.Н.

« 03.11.21 »  
« 03.11.21 »  
« 11.11.2021 »  
« 11. » 11.2021 »

