

ПРОЕКТ
ЛЕСОВОССТАНОВЛЕНИЯ
(создание лесных культур)
на весну, осень 2022 г.

Главная порода: ель обыкновенная

Вид культур: сплошные
(сплошные, подпологовые, реконструкция)

Арендатор лесного участка ООО «Тимбер-Холдинг», д/а 2-2008-12-89-3, л/д 1-2021 от 24.11.2020
(наименование, № дог.аренды, декларация, дата)

Площадь участка 5,6/5,5 га

План участка
Лодейнопольское
Тененское

Лесничество

Участковое лесничество

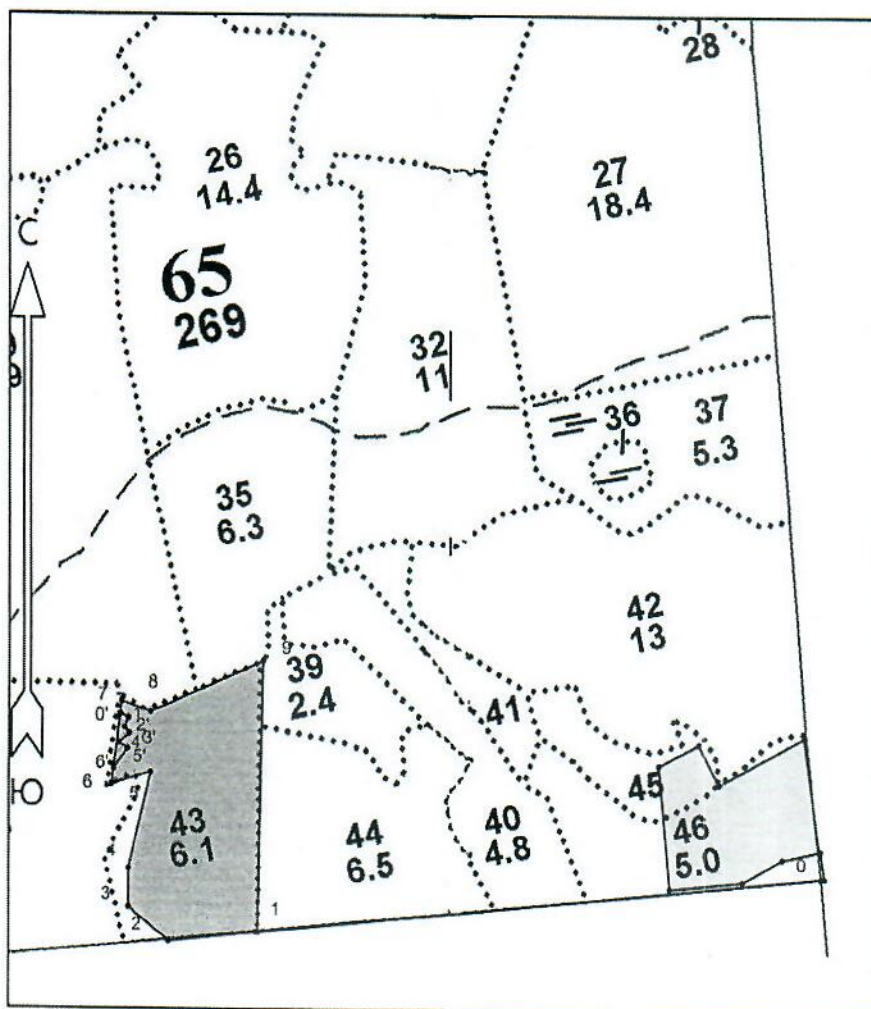
Номер лесного квартала

Номер лесотаксационного выдела

Масштаб 1:10000

65

43



Условные обозначения

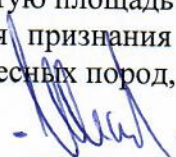
Неэксплуатационная площадь	
----------------------------	--


Площадь общая, га	Площадь эксплуатационная, га	
5.6	5.5	
Экспликация объекта		
Порядковый номер характерной (поворотной) точки	Геодезические координаты*	
	X	Y
Привязка		
0	518310.598	3247614.671
Лесосека		
1	518233.042	3246869.794
2	518221.013	3246754.120
3	518266.101	3246700.402
4	518318.150	3246700.452

5	518446.859	3246730.343
6	518430.814	3246677.598
7	518540.083	3246691.143
8	518526.010	3246729.753
9	518592.232	3246879.093
Номера точек	Румбы линий	Длина линий
Привязка		
0 - 1	ЮЗ 84°	747
Лесосека		
1 - 2	ЮЗ 84°	116
2 - 3	СЗ 50°	70
3 - 4	СЗ 0°	52
4 - 5	СВ 13°	132
5 - 6	ЮЗ 73°	55
6 - 7	СВ 7°	110

7 - 8	ЮВ 70°	41
8 - 9	СВ 66°	163
9 - 1	ЮЗ 1°	359
Экспликация объекта		
Порядковый номер характерной (поворотной) точки	Геодезические координаты*	
	X	Y
Привязка		
7	518540.083	3246691.143
Лесосека		
0'	518523.196	3246689.050
1'	518518.492	3246700.119
2'	518505.415	3246695.077
3'	518497.741	3246701.513
4'	518485.278	3246687.126
5'	518477.841	3246699.021
6'	518451.621	3246680.595
Номера точек	Румбы линий	Длина линий
Привязка		
7 - 0'	ЮЗ 7°	17
Лесосека		
0' - 1'	ЮВ 67°	12
1' - 2'	ЮЗ 21°	14
2' - 3'	ЮВ 40°	10
3' - 4'	ЮЗ 49°	19
4' - 5'	ЮВ 58°	14
5' - 6'	ЮЗ 35°	32
6' - 0'	СВ 7°	72
Лесосека		
Номер лесосеки	Площадь лесосеки, га	
Основной полигон	5.6	
Полигон 2	0.1	

* - Координаты получены при помощи GARMIN GPSMAP 64 st (указывается наименование и марка прибора, с помощью которого определены географические координаты). Географические координаты пересчитаны в геодезические координаты в системе координат МСК-47 Ленинградской области - зона 3.

1. Категория лесокультурной площади: (вырубка 2021 г.) состояние очистки: удовлетвор. кол-во пней на 1 га до 600 шт., гарь ----- г.; редины, пустырь, прогалины и т.д.
 2. Рельеф, почвы, механический состав, степень влажности: равнинный, с участками ослабленного стока, грубогумусная подзолистая суглинистая свежая
 3. Напочвенный покров (важнейшие растения-индикаторы): черника, режа брусника, грушанка, вейник, майник, плаун
 4. Тип леса (тип вырубки), тип лесорастительных условий: в.43 ельник черничный, тип вырубки кипрейные
 5. Наличие естественного возобновления (по породам), тыс.шт./га; размещение, средняя высота: отсутствует
 6. Зараженность почвы вредителями, вид: в связи с отсутствием признаков заселения вредных организмов обследование на участке не проводилось
 7. Состав, возраст, полнота, класс бонитета реконструируемого насаждения: не планируется
 8. Способ реконструкции: ширина и направление коридоров, кулис, площадь расчищенных коридоров от общей площади реконструируемого участка (в %): не планируется
 9. Сроки и виды подготовки площади, применяемые машины и орудия: в начале августа 2021 года тракторами ТДТ-55 с плугами ПЛ-1-1
 10. Способы и время обработки почвы (механизированная, ручная, сплошная, полосами, бороздами, площадками и т.д.), глубина обработки почвы, применяемые машины и орудия механизированная подготовка почвы бороздами на глубину до 30 см
 11. Размещение и размеры площадок, полос, борозд на площади и их направление: борозды расположены равномерно по площади, по возможности, прямолинейные
 12. Метод и способ создания культур (посадка сеянцами, саженцами, посев рядовой, строчно-луночный, ручной, механизированный): ручная посадка сеянцев ели обыкновенной под меч Колесова в два отвала в шахматном порядке
 13. Количество посадочных мест на 1 га, тыс. шт.: 3,0
 14. Размещение посадочных мест, расстояние между рядами: 4,5-5 м, в рядах 0,8-0,9 м
 15. Схема смешения пород: Е-Е-Е
 16. Потребность в посадочном материале на 1 га: 3.0 тыс. шт. и на всю площадь по породам, тыс. шт.: ель обыкновенная 16,5
 17. Характеристика посадочного (посевого) материала по породам: возраст сеянцев, саженцев сеянцы ели обыкновенной 3-4 летние с ОКС из питомника Лодейнопольского лесничества, 2-ой лесосеменной район
 18. Способ подготовки семян к посеву: не проводится
 19. Виды и способы агротехнических уходов, их кратность: на 1,2,3 годы однократно
 20. Виды и способы лесоводственных уходов, их кратность: по мере необходимости
 21. Противопожарные мероприятия, протяженность, ширина минерализованных полос: лесокультурная площадь окаймлена минполосой по периметру частично
 22. Намечаемый год перевода культур в лесопокрывную площадь: 2030 г.
 23. Показатели оценки восстанавливаемых лесов для признания работ по лесовосстановлению выполненными (возраст, количество деревьев главных лесных пород, средняя высота): согласно Приложения 3 Правил лесовосстановления
- Составил (арендатор): инженер по л/в Иванов В.В.  «03.08.21»

Проверил (лесничий): Чайковский С.Ю.  «03.08.21»

Проверил (инженер по л/в): Степанович А.А.  «13.08.2021»

Учено с внесением следующих замечаний —

Главный лесничий: Леонтьев В.Н.  «13» 08.2021»

