

**ПРОЕКТ**  
**ЛЕСОВОССТАНОВЛЕНИЯ**  
**(создание лесных культур)**  
на весну, осень 2022 г.

Главная порода: ель обыкновенная

Вид культур: сплошные  
(сплошные, подпологовые, реконструкция)

Арендатор лесного участка ООО «Тимбер-Холдинг», д/а 2-2008-12-89-3, л/д 1-2021 от 24.11.2020  
(наименование, № дог.аренды, декларация, дата)

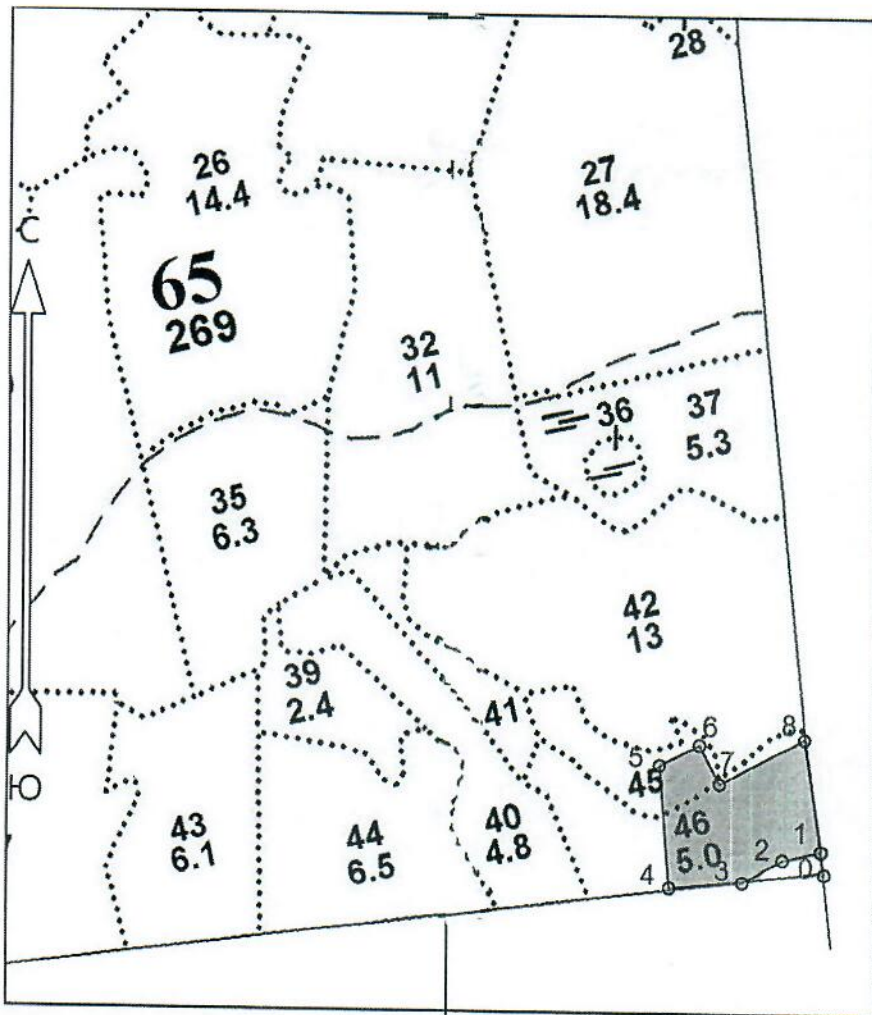
Площадь участка 3.1 га в.45 0,4 га, в.46 2,7 га

Лесничество План участка  
Участковое лесничество Лодейнопольское  
Тененское

Номер лесного квартала 65

Номер лесотаксационного выдела 45,46

Масштаб 1:10000



Привязка		
0 - 1	СЗ 9°	31
Лесосека		
1 - 2	ЮЗ 77°	52
2 - 3	ЮЗ 60°	61
3 - 4	ЮЗ 85°	97
4 - 5	СЗ 5°	165
5 - 6	СВ 62°	60
6 - 7	ЮВ 27°	59
7 - 8	СВ 61°	128
8 - 1	ЮВ 9°	153
Лесосека		
Номер лесосеки	Площадь лесосеки, га	
Основной полигон	3.1	

Площадь общая, га		Площадь эксплуатационная, га	
3.1		3.1	
Экспликация объекта			
Порядковый номер характерной (поворотной) точки	Геодезические координаты*		
	X	Y	
Привязка			
0	518388.308	3248359.533	

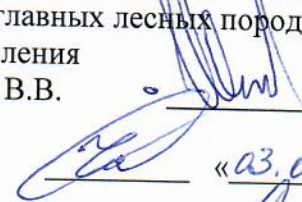
Лесосека		
1	518418.957	3248354.686
2	518407.275	3248303.884
3	518376.773	3248250.905
4	518368.363	3248154.023
5	518532.898	3248139.697
6	518561.063	3248192.822
7	518508.430	3248219.646
8	518570.486	3248331.911
Номера точек	Румбы линий	Длина линий

\* - Координаты получены при помощи GARMIN GPSMAP 64 st (указывается наименование и марка прибора, с помощью которого определены географические координаты). Географические координаты пересчитаны в геодезические координаты в системе координат МСК-47 Ленинградской области - зона 3.




1. Категория лесокультурной площади: (вырубка 2021 г.) состояние очистки: удовлетвор. кол-во пней на 1 га до 600 шт., гарь ----- г.; редины, пустырь, прогалины и т.д.
2. Рельеф, почвы, механический состав, степень влажности: равнинный, с участками ослабленного стока, грубогумусная подзолистая суглинистая свежая (преобладает по площади)
3. Напочвенный покров (важнейшие растения-индикаторы): черника, режа брусника, майник, плаун, грушанка, вейник, земляника, кислица, сеочевичник, сныть, розга золотая
4. Тип леса (тип вырубки), тип лесорастительных условий: в.45 КСС2 ельник кисличный, тип вырубки вейниковые, в.46 ЧСВ2 ельник черничный свежий, тип вырубки кипрейные
5. Наличие естественного возобновления (по породам), тыс.шт./га; размещение, средняя высота: отсутствует
6. Зараженность почвы вредителями, вид: в связи с отсутствием признаков заселения вредных организмов обследование на участке не проводилось
7. Состав, возраст, полнота, класс бонитета реконструируемого насаждения:  
не планируется
8. Способ реконструкции: ширина и направление коридоров, кулис, площадь расчищенных коридоров от общей площади реконструируемого участка (в %):  
не планируется
9. Сроки и виды подготовки площади, применяемые машины и орудия:  
в начале августа 2021 года тракторами ТДТ-55 с плугами ПЛ-1-1
10. Способы и время обработки почвы (механизированная, ручная, сплошная, полосами, бороздами, площадками и т.д.), глубина обработки почвы, применяемые машины и орудия  
механизированная подготовка почвы бороздами на глубину до 30 см
11. Размещение и размеры площадок, полос, борозд на площади и их направление: борозды расположены равномерно по площади, по возможности, прямолинейные
12. Метод и способ создания культур (посадка сеянцами, саженцами, посев рядовой, строчно-луночный, ручной, механизированный): ручная посадка сеянцев ели обыкновенной под меч Колесова в два отвала в шахматном порядке
13. Количество посадочных мест на 1 га, тыс. шт.: 3,0
14. Размещение посадочных мест, расстояние между рядами: 4,5-5 м, в рядах 0,8-0,9 м
15. Схема смещения пород: Е-Е-Е
16. Потребность в посадочном материале на 1 га: 3.0 тыс. шт.  
и на всю площадь по породам, тыс. шт.: ель обыкновенная 9.3
17. Характеристика посадочного (посевого) материала по породам: возраст сеянцев, саженцев сеянцы ели обыкновенной 3-4 летние с ОКС из питомника Лодейнопольского лесничества, 2-ой лесосеменной район
18. Способ подготовки семян к посеву: не проводится
19. Виды и способы агротехнических уходов, их кратность: на 1,2,3 годы однократно
20. Виды и способы лесоводственных уходов, их кратность: по мере необходимости
21. Противопожарные мероприятия, протяженность, ширина минерализованных полос: лесокультурная площадь окаймлена минполосой по периметру частично
22. Намечаемый год перевода культур в лесопокрытую площадь: 2030 г.
23. Показатели оценки восстанавливаемых лесов для признания работ по лесовосстановлению выполненными (возраст, количество деревьев главных лесных пород, средняя высота): согласно Приложения 3 Правил лесовосстановления


Составил (арендатор): инженер по л/в Иванов В.В.

 «03.08.21»

Проверил (лесничий): Чайковский С.Ю.

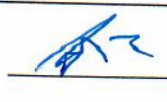
 «03.08.21»

Проверил (инженер по л/в): Степанович А.А.  
(Ф.И.О.)

 «13.08.2021»

Учено с внесением следующих замечаний \_\_\_\_\_

Главный лесничий: Леонтьев В.Н.

 « 13 » 08. 2021г.

