

**ПРОЕКТ
ЛЕСОВОССТАНОВЛЕНИЯ
(создание лесных культур)
на весну, осень 2022г.**

Главная порода Ель европейская
Вид культур сплошные

(сплошные, подпологовые, реконструкция)

Арендатор лесного участка: ООО «ЛОДБАЛТЛЕС», № 186/3-2008-12, декл. № 2-2020 от 13.02.2020г.

(наименование, № дог.аренды, декларация, дата)

Площадь участка, 4,0 га

План участка

Лесничество Лодейнопольское

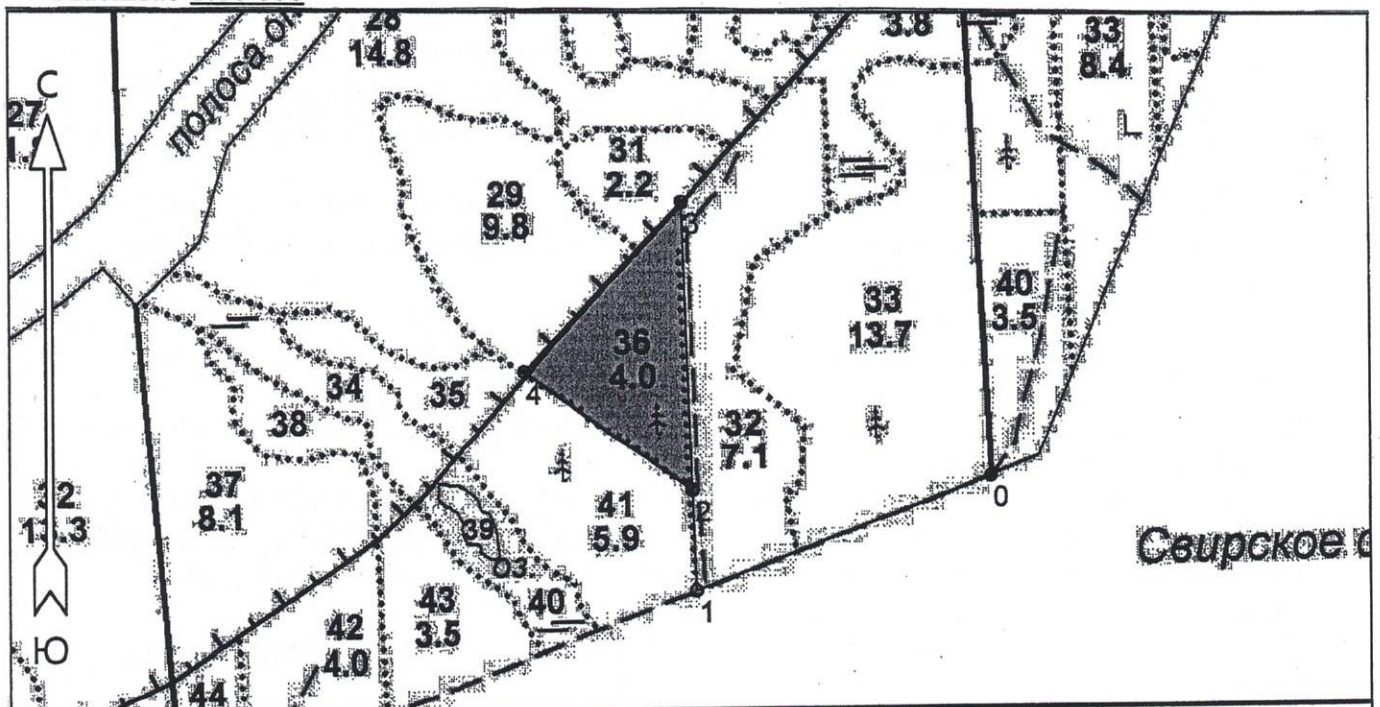
Участковое лесничество Тененское

Урочище (при наличии)

Номер(а) лесного квартала 12

Номер(а) лесотаксационного выдела 36

Масштаб 1:10 000



Условные обозначения

Эксплуатационная площадь		Неэксплуатационная площадь	
--------------------------	--	----------------------------	--

Площадь общая, га	Площадь эксплуатационная, га	
4.0	4.0	
Экспликация объекта		
Порядковый номер характерной (поворотной) точки	Геодезические координаты	
	X	Y
Привязка		
0	528653.104	3245484.613
1	528501.667	3245093.948
Лесосека		
2	528635.720	3245089.449
3	529016.988	3245076.967
4	528795.511	3244870.444

Лесосека		
Номер лесосеки	Площадь лесосеки, га	
Основной полигон	4.0	
Номера точек	Румбы линий	Длина линий
Привязка		
0 - 1	ЮЗ 57°	418
1 - 2	СЗ 14°	134
Лесосека		
2 - 3	СЗ 14°	381
3 - 4	ЮЗ 31°	302
4 - 2	ЮВ 66°	271

Координаты получены при помощи GARMIN 64 st (указывается наименование и марка прибора, с помощью которого определены географические координаты). Географические координаты пересчитаны в геодезические координаты в системе координат МСК-47 Ленинградской области-зона 3.

1. Категория лесокультурной площади: вырубка 2020г. состояние очистки удовлетворительное, кол-во пней (валунов) на 1 га до 600 шт., гарь-----г.; редины, пустырь, прогалины и т.д.

2. Рельеф, почвы, механический состав, степень влажности равнинный, грубогумусные, подзолистые супесчаные и суглинистые

3. Напочвенный покров (важнейшие растения-индикаторы) черника, режа брусника, майник, плаун, вейник лесной, грушанка

4. Тип леса (тип вырубки), тип лесорастительных условий ЧС В2, ельник черничный свежий, тип вырубки Кипрейные

5. Наличие естественного возобновления (по породам), тыс.шт./га; размещение, средняя высота, м отсутствует

6. Зараженность почвы вредителями, вид в связи с отсутствием признаков заселения вредных организмов обследование на участке не проводилось

7. Состав, возраст, полнота, класс бонитета реконструируемого насаждения не планируется

8. Способ реконструкции: ширина и направление коридоров, кулис, площадь расчищенных коридоров от общей площади реконструируемого участка (в %) не планируется

9. Сроки и виды подготовки площади, применяемые машины и орудия август-ноябрь 2021г трактором ТДТ-55 с плугом ПЛМЛ-001

10. Способы и время обработки почвы (механизированная, ручная, сплошная, полосами, бороздами, площадками и т.д.), глубина обработки почвы, применяемые машины и орудия механизированная подготовка почвы бороздами на глубину до 12 см в августе-ноябре 2021г.

11. Размещение и размеры площадок, полос, борозд на площади и их направление размещение борозд на площади, по возможности равномерное

12. Метод и способ создания культур (посадка сеянцами, саженцами, посев рядовой, строчно-луночный, ручной, механизированный) ручная посадка сеянцев ели европейской под меч Колесова в два отвала в шахматном порядке

13. Количество посадочных (посевных) мест на 1 га, тыс.шт. 3,0

14. Размещение посадочных (посевных) мест, расстояние между рядами 4-6, в рядах 0.6-0.9 м

15. Схема смешения пород Е-Е-Е

16. Потребность в посадочном (посевном) материале на 1 га, 3,0 тыс.шт. (кг) и на всю площадь по породам ель европейская 12,0 тыс. шт. (кг)

17. Характеристика посадочного (посевного) материала по породам: возраст сеянцев, саженцев сеянцы ели европейской 3-4 летние с ОКС из питомника Лодейнопольского Лесничества, класс качества семян, их происхождение, лесосеменной район 2-ой лесосеменной район

18. Способ подготовки семян к посеву не проводится

19. Виды и способы агротехнических уходов, их кратность ручная оправка от завала, заноса – однократно на 2,3,4 годы

20. Виды и способы лесоводственных уходов, их кратность уничтожение травянистой и нежелательной древесной растительности по мере необходимости

21. Противопожарные мероприятия, протяженность, ширина мин полос лесокультурная площадь окаймлена по периметру мин полосой частично

22. Намечаемый год перевода культур в лесопокрытую площадь 2030

23. Показатели оценки восстанавливаемых лесов для признания работ по лесовосстановлению завершенными (возраст, количество деревьев главных лесных пород, средняя высота) согласно приложению 3 Правил лесовосстановления

Составил (арендатор): Исполнительный директор Пожитнов Д.А. «08» 02 2022г.
(должность) (Ф.И.О.) (подпись) (дата)

Проверил (лесничий): Тененского участкового Чайковский С. Ю. «15» 02 2022г.
лесничества (Ф.И.О.) (подпись) (дата)

Проверил (инженер по лесовосстановлению): Степанович А.А. «14» 02 2022г.
(Ф.И.О.) (подпись) (дата)

Учтено с внесением следующих замечаний

Главный лесничий: Леонтьев В.Н. «14» 02 2022г.
(Ф.И.О.) (подпись) (дата)