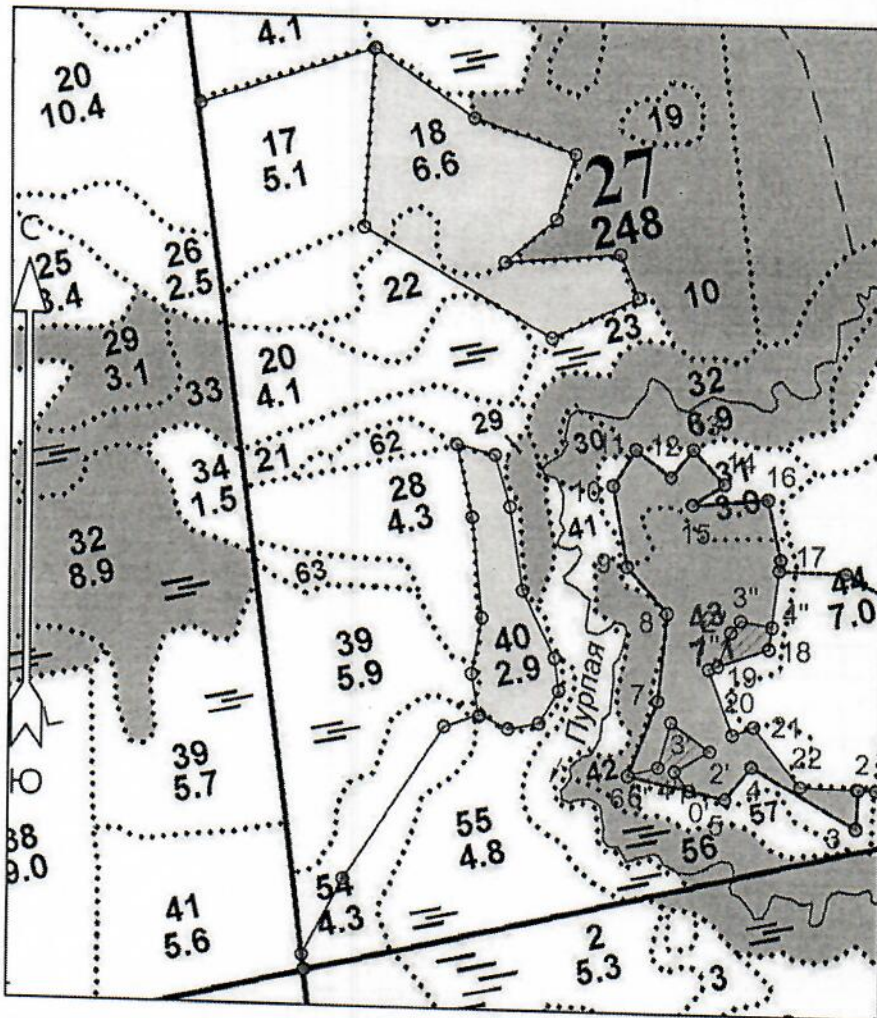


**ПРОЕКТ
ЛЕСОВОССТАНОВЛЕНИЯ
(создание лесных культур)
на весну, осень 2022 г.**

Главная порода: ель обыкновенная
 Вид культур: сплошные
 (сплошные, подпологовые, реконструкция)
 Арендатор лесного участка ООО «Тимбер-Холдинг», д/а 2-2008-12-89-3, л/д 3-2021 от 17.06. 2021
 (наименование, № дог.аренды, декларация, дата)
 Площадь участка 6.7/ 6.2 га в. 31 1.5 га, в. 43 4.7 га
 План участка
 Лесничество Лодейнопольское
 Участковое лесничество Шапшинское
 Номер лесного квартала 27
 Номер лесотаксационного выдела 31, 43
 Масштаб 1:10000



| Условные обозначения | |
|----------------------------|--|
| Неэксплуатационная площадь | |

| Площадь общая, га | Площадь эксплуатационная, | |
|---|------------------------------|-----------|
| 6.7 | 6.2 | |
| Экспликация объекта | | |
| Порядковый номер характерной (поворотной) точки | Геодезические координаты | |
| | X | Y |
| Привязка | | |
| 0 | 509203.889 | 3248465.6 |
| 1 | 509274.472 | 3248425.6 |
| Лесосека | | |
| 2 | 509274.885 | 3248402.6 |
| 3 | 509221.910 | 3248399.8 |
| 4 | 509301.600 | 3248261.8 |
| 5 | 509257.449 | 3248227.2 |
| 6 | 509286.116 | 3248098.0 |
| 7 | 509387.664 | 3248136.7 |
| 8 | 509503.574 | 3248148.4 |
| 9 | 509564.325 | 3248094.7 |
| 10 | 509672.766 | 3248075.6 |
| 11 | 509722.510 | 3248105.6 |
| 12 | 509686.127 | 3248152.1 |
| 13 | 509723.970 | 3248181.8 |
| 14 | 509677.830 | 3248223.4 |
| 15 | 509649.308 | 3248181.0 |
| 16 | 509658.848 | 3248280.7 |
| 17 | 509578.557 | 3248297.8 |
| 18 | 509459.349 | 3248283.1 |
| 19 | 509431.325 | 3248203.7 |
| 20 | 509344.116 | 3248236.3 |
| 21 | 509355.593 | 3248264.1 |
| 22 | 509276.687 | 3248325.8 |
| Номера точек | Румбы линий | Длина лин |
| Привязка | | |
| 0 - 1 | СЗ 29°.30' | 81 |
| 1 - 2 | СЗ 89°.00' | 23 |

* - Координаты получены при помощи GARMIN GPSMAP 64 st (указывается наименование и марка прибор, помощью которого определены географические координаты). Географические координаты пересчитаны в геодезические координаты в системе координат МСК-47 Ленинградской области - зона 3.

| Лесосека | | |
|----------|------------|-----|
| 2 - 3 | ЮЗ 3°.00' | 53 |
| 3 - 4 | СЗ 60°.00' | 159 |
| 4 - 5 | ЮЗ 38°.00' | 56 |
| 5 - 6 | СЗ 77°.30' | 132 |
| 6 - 7 | СВ 21°.00' | 109 |
| 7 - 8 | СВ 5°.30' | 116 |
| 8 - 9 | СЗ 41°.30' | 81 |
| 9 - 10 | СЗ 10°.00' | 110 |
| 10 - 11 | СВ 31°.00' | 58 |
| 11 - 12 | ЮВ 52°.00' | 59 |
| 12 - 13 | СВ 38°.00' | 48 |
| 13 - 14 | ЮВ 42°.00' | 62 |
| 14 - 15 | ЮЗ 56°.00' | 51 |
| 15 - 16 | СВ 84°.30' | 100 |
| 16 - 17 | ЮВ 12°.00' | 82 |
| 17 - 18 | ЮЗ 7°.00' | 120 |
| 18 - 19 | ЮЗ 70°.30' | 84 |
| 19 - 20 | ЮВ 20°.30' | 93 |
| 20 - 21 | СВ 67°.30' | 30 |
| 21 - 22 | ЮВ 38°.00' | 100 |
| 22 - 2 | ЮВ 89°.00' | 74 |

| Порядковый номер характерной (поворотной) точки | X | Y |
|---|------------|-------------|
| 18 | 509459.349 | 3248283.120 |
| 1" | 509435.662 | 3248216.013 |
| 2" | 509480.506 | 3248233.282 |
| 3" | 509496.057 | 3248245.907 |
| 4" | 509488.735 | 3248287.368 |

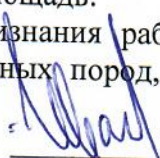
| Номера точек | Румбы линий | Длина линий |
|--------------|-------------|-------------|
| 18 - 1" | ЮЗ 70°.30' | 71 |
| 1" - 2" | СВ 21°.00' | 48 |
| 2" - 3" | СВ 39°.00' | 20 |
| 3" - 4" | ЮВ 80°.00' | 42 |
| 4" - 18 | ЮЗ 7°.00' | 30 |

| Лесосека | |
|------------------|----------------------|
| Номер лесосеки | Площадь лесосеки, га |
| Основной полигон | 6.7 |
| НЭП 1 | 0.3 |
| НЭП 2 | 0.2 |


| Экспликация объекта | | |
|---|---------------------------|-------------|
| Порядковый номер характерной (поворотной) точки | Геодезические координаты* | |
| | X | Y |
| Привязка | | |
| 5 | 509257.449 | 3248227.269 |
| Лесосека | | |
| 0' | 509268.090 | 3248179.315 |
| 1' | 509293.681 | 3248160.022 |
| 2' | 509321.493 | 3248206.441 |
| 3' | 509359.175 | 3248154.555 |
| 4' | 509298.274 | 3248138.174 |
| 5' | 509286.984 | 3248098.657 |
| 6' | 509286.050 | 3248098.297 |
| Номера точек | Румбы линий | Длина линий |
| Привязка | | |
| 5 - 0' | СЗ 77°.30' | 49 |
| Лесосека | | |
| 0' - 1' | СЗ 37°.00' | 32 |
| 1' - 2' | СВ 59°.00' | 54 |
| 2' - 3' | СЗ 54°.00' | 64 |
| 3' - 4' | ЮЗ 15°.00' | 63 |
| 4' - 5' | ЮЗ 74°.00' | 41 |
| 5' - 6' | ЮЗ 21°.00' | 1 |
| 6' - 0' | ЮВ 77°.30' | 83 |
| Экспликация объекта | | |
| Геодезические координаты* | | |

1. Категория лесокультурной площади: (вырубка 2021 г.) состояние очистки: удовлетвор. кол-во пней (валунов) на 1 га до 600 шт., гарь ----- г.; редина, пустырь, прогалина и т.д.
2. Рельеф, почвы, механический состав, степень влажности: равнинный с участками нормального и ослабленного стока, грубогумусная среднеподзолистая суглинистая свежая
3. Напочвенный покров (важнейшие растения-индикаторы): черника, реже брусника, майник, грушанка, плаун, вейник лесной, иван-чай, земляника
4. Тип леса (тип вырубки), тип лесорастительных условий: в.31,43 ельник черничный свежий - ЧСВ2, тип вырубки кипрейные
5. Наличие естественного возобновления (по породам), тыс.шт./га; размещение, средняя высота, отсутствует
6. Зараженность почвы вредителями, вид: в связи с отсутствием признаков заселения вредных организмов обследование на участке не проводилось
7. Состав, возраст, полнота, класс бонитета реконструируемого насаждения:
не планируется
8. Способ реконструкции: ширина и направление коридоров, кулис, площадь расчищенных коридоров от общей площади реконструируемого участка (в %):
не планируется
9. Сроки и виды подготовки площади, применяемые машины и орудия:
в начале октября 2021 года тракторами ТДТ-55 с плугами ПЛ-1-1
10. Способы и время обработки почвы (механизированная, ручная, сплошная, полосами, бороздами, площадками и т.д.), глубина обработки почвы, применяемые машины и орудия
механизированная подготовка почвы бороздами на глубину до 30 см
11. Размещение и размеры площадок, полос, борозд на площади и их направление: борозды расположены равномерно по площади, по возможности, прямолинейные
12. Метод и способ создания культур (посадка сеянцами, саженцами, посев рядовой, строчно-луночный, ручной, механизированный): ручная посадка сеянцев ели обыкновенной под меч Колесова в два отвала в шахматном порядке
13. Количество посадочных мест на 1 га, тыс.шт: 3,0
14. Размещение посадочных мест, расстояние между рядами: 4,5-5 м, в рядах 0,8-0,9 м
15. Схема смешения пород: Е-Е-Е
16. Потребность в посадочном материале на 1 га: 3,0 тыс. шт
и на всю площадь по породам, тыс.шт: ель обыкновенная 18.6
17. Характеристика посадочного (посевого) материала по породам: возраст сеянцев, саженцев сеянцы ели обыкновенной 3-4 летние с ОКС из питомника Лодейнопольского лесничества, 2-ой лесосеменной район
18. Способ подготовки семян к посеву: не проводится
19. Виды и способы агротехнических уходов, их кратность: на 1,2,3 годы однократно
20. Виды и способы лесоводственных уходов, их кратность: по мере необходимости
21. Противопожарные мероприятия, протяженность, ширина минерализованных полос: лесокультурная площадь окаймлена минполосой по периметру частично
22. Намечаемый год перевода культур в лесопокрытую площадь: 2030 г.
23. Показатели оценки восстанавливаемых лесов для признания работ по лесовосстановлению выполненными (возраст, количество деревьев главных лесных пород, средняя высота): согласно Приложения 3 Правил лесовосстановления


Составил (арендатор): инженер по л/в Иванов В.В.

 «05.10.21»

Проверил (лесничий): Кренделев В.А.


 «05» 10.21

Проверил (инженер по л/в): Степанович А.А.

 «13.10.2021»

Учено с внесением следующих замечаний —

Главный лесничий: Леонтьев В.Н.

 «13» 10.2021»

