

ПРОЕКТ
ЛЕСОВОССТАНОВЛЕНИЯ
(создание лесных культур)
на весну, осень 2022 г.

Главная порода: ель обыкновенная
Вид культур: сплошные
(сплошные, подпологовые, реконструкция)

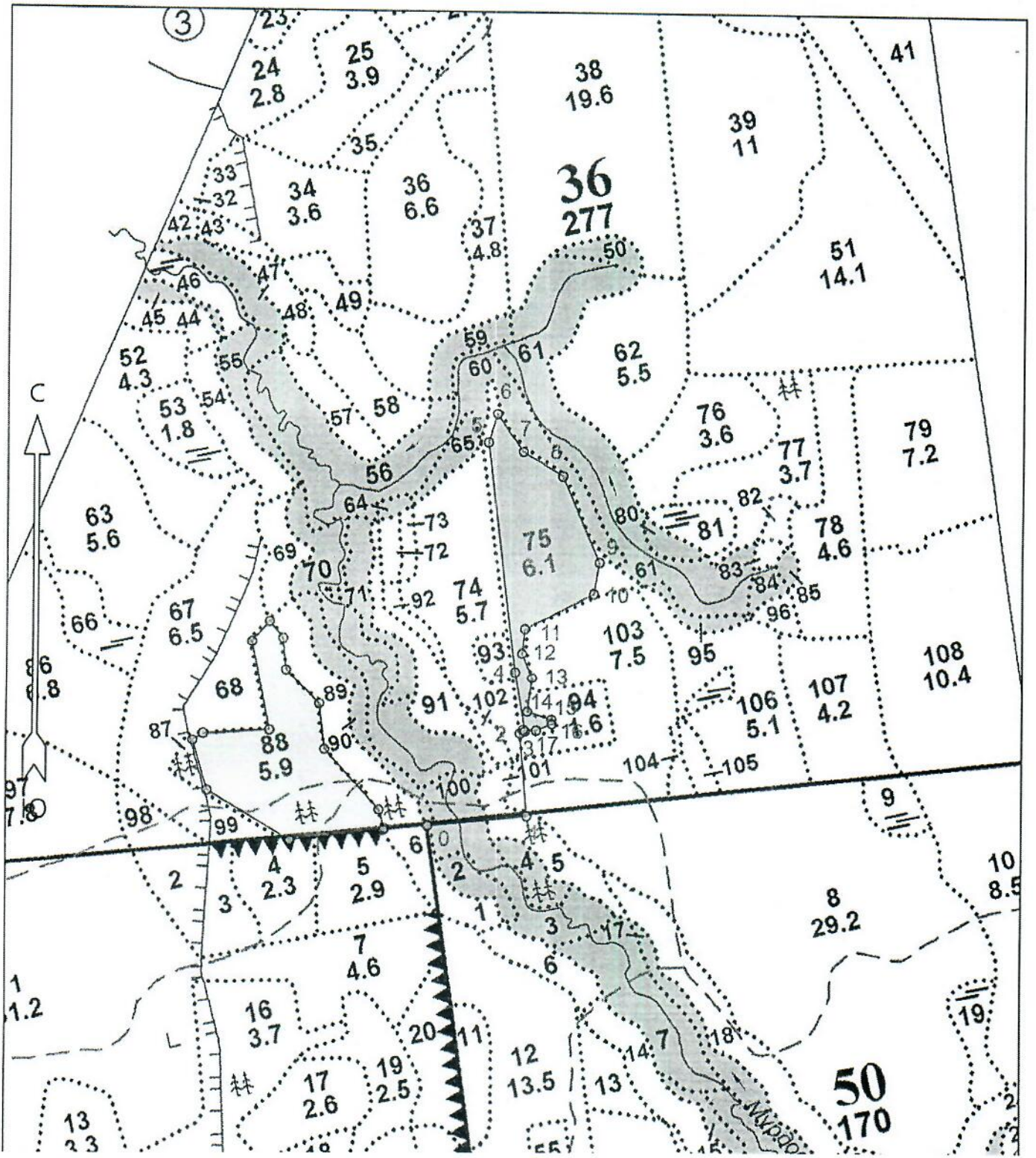
Арендатор лесного участка ООО «Тимбер-Холдинг», д/а 2-2008-12-89-3, л/д 3-2021 от 17.06. 2021
(наименование, № дог.аренды, декларация, дата)

Площадь участка 4.8 га

План участка

Лесничество Лодейнопольское
Участковое лесничество Шапшинское
Номер лесного квартала 36
Номер лесотаксационного выдела 75

Масштаб 1:10000

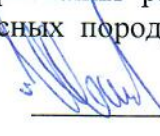

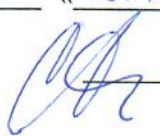
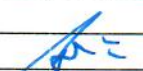


Площадь общая, га		Площадь эксплуатационная, га	
4.8		4.8	
Экспликация объекта			
Порядковый номер характерной (поворотной) точки	Геодезические координаты		
	X	Y	
Привязка			
0	509072.41	3260317.73	
1	509091.43	3260494.15	
2	509236.97	3260480.98	
Лесосека			
3	509240.91	3260490.19	
4	509347.32	3260471.09	
5	509756.48	3260419.59	
6	509808.21	3260435.26	
7	509739.91	3260481.83	
8	509695.96	3260552.33	
9	509544.74	3260618.81	
10	509489.43	3260609.15	
11	509425.18	3260487.87	
12	509381.37	3260483.38	
13	509337.80	3260501.16	
14	509276.19	3260493.76	
15	509262.19	3260536.64	
16	509254.22	3260537.36	
17	509242.40	3260509.71	
Номера точек	Румбы линий	Длина линий	
Привязка			
0 - 1	СВ 84°.00'	177	
1 - 2	СЗ 5°.00'	146	
2 - 3	СВ 67°.00'	10	
Лесосека			
3 - 4	СЗ 10°.00'	108	
4 - 5	СЗ 7°.00'	412	
5 - 6	СВ 17°.00'	54	
6 - 7	ЮВ 34°.00'	83	
7 - 8	ЮВ 58°.00'	83	
8 - 9	ЮВ 23°.30'	165	
9 - 10	ЮЗ 10°.00'	56	
10 - 11	ЮЗ 62°.00'	137	
11 - 12	ЮЗ 6°.00'	44	
12 - 13	ЮВ 22°.00'	47	
13 - 14	ЮЗ 7°.00'	62	
14 - 15	ЮВ 71°.30'	45	
15 - 16	ЮВ 5°.00'	8	
16 - 17	ЮЗ 67°.00'	30	
17 - 3	СЗ 87°.00'	23	

Лесосека	
Номер лесосеки <i>2</i>	Площадь лесосеки, га
Основной полигон	4.8

* - Координаты получены при помощи GARMIN GPSMAP 64st(указывается наименование и марка прибора, помощью которого определены географические координаты). Географические координаты пересчитаны геодезические координаты в системе координат МСК-47 Ленинградской области - зона 3.

..

1. Категория лесокультурной площади: (вырубка 2021 г.) состояние очистки: удовлетвор. кол-во пней (валунов) на 1 га до 600 шт., гарь ----- г.; редина, пустырь, прогалина и т.д.
 2. Рельеф, почвы, механический состав, степень влажности: равнинный с участками нормального и ослабленного стока, грубогумусная среднеподзолистая суглинистая свежая
 3. Напочвенный покров (важнейшие растения-индикаторы): черника, реже брусника, майник, грушанка, плаун, вейник лесной, иван-чай, земляника
 4. Тип леса (тип вырубки), тип лесорастительных условий: ельник черничный свежий - ЧСВ2, тип вырубки кипрейные
 5. Наличие естественного возобновления (по породам), тыс.шт./га; размещение, средняя высота, отсутствует
 6. Зараженность почвы вредителями, вид: в связи с отсутствием признаков заселения вредных организмов обследование на участке не проводилось
 7. Состав, возраст, полнота, класс бонитета реконструируемого насаждения:
не планируется
 8. Способ реконструкции: ширина и направление коридоров, кулис, площадь расчищенных коридоров от общей площади реконструируемого участка (в %):
не планируется
 9. Сроки и виды подготовки площади, применяемые машины и орудия:
в начале октября 2021 года тракторами ТДТ-55 с плугами ПЛ-1-1
 10. Способы и время обработки почвы (механизированная, ручная, сплошная, полосами, бороздами, площадками и т.д.), глубина обработки почвы, применяемые машины и орудия
механизированная подготовка почвы бороздами на глубину до 30 см
 11. Размещение и размеры площадок, полос, борозд на площади и их направление: борозды расположены равномерно по площади, по возможности, прямолинейные
 12. Метод и способ создания культур (посадка сеянцами, саженцами, посев рядовой, строчно-луночный, ручной, механизированный): ручная посадка сеянцев ели обыкновенной под меч Колесова в два отвала в шахматном порядке
 13. Количество посадочных мест на 1 га, тыс.шт: 3,0
 14. Размещение посадочных мест, расстояние между рядами: 4,5-5 м, в рядах 0,8-0,9 м
 15. Схема смещения пород: Е-Е-Е
 16. Потребность в посадочном материале на 1 га: 3,0 тыс. шт
и на всю площадь по породам, тыс.шт: ель обыкновенная 14,4
 17. Характеристика посадочного (посевого) материала по породам: возраст сеянцев, саженцев сеянцы ели обыкновенной 3-4 летние с ОКС из питомника Лодейнопольского лесничества, 2-ой лесосеменной район
 18. Способ подготовки семян к посеву: не проводится
 19. Виды и способы агротехнических уходов, их кратность: на 1, 2, 3 годы однократно
 20. Виды и способы лесоводственных уходов, их кратность: по мере необходимости
 21. Противопожарные мероприятия, протяженность, ширина минерализованных полос: лесокультурная площадь окаймлена минполосой по периметру частично
 22. Намечаемый год перевода культур в лесопокрытую площадь: 2030 г.
 23. Показатели оценки восстанавливаемых лесов для признания работ по лесовосстановлению выполненными (возраст, количество деревьев главных лесных пород, средняя высота): согласно Приложения 3 Правил лесовосстановления
- Составил (арендатор): инженер по л/в Иванов В.В.  « 05.10.21 »
- Проверил (лесничий): Кренделев В.А.  « 05.10.21 »
- Проверил (инженер по л/в): Степанович А.А.  « 13.10.2021 »
- Учтено с внесением следующих замечаний —
- Главный лесничий: Леонтьев В.Н.  « 13 » 10.2021 »