

«Утверждаю»  
Представитель лесопользователя



« 28 » марта 2021 г.

**ПРОЕКТ  
ЛЕСОРАЗВЕДЕНИЯ**  
для компенсационного лесоразведения  
на весну, осень 2021 г.

АО «Газпром газораспределение Ленинградская область»  
договор № 1745кс-2020-07 от 09.07.2020г., Лесная декларация №1-2020 от 15.09.2020 г.  
наименование исполнителя работ или лесопользователя (N и дата договора,  
распоряжения, соглашения, лесная декларация и др.)

Характеристика местоположения лесного участка

- 1.1. Лесничество **ГАТЧИНСКОЕ**
- 1.2. Участковое лесничество **ТАИЦКОЕ**
- 1.3. Номер квартала **14**
- 1.4. Номер выдела - **13**
- 1.5. Площадь участка - **2,2035 га**
- 1.6. План участка, масштаб **1 : 10 000** (прилагается к Проекту)
2. Характеристика лесорастительных условий участка
  - 2.1. Лесорастительная зона - **Тажная**
  - 2.2. Лесной район - **Балтийско-Белозерский**
  - 2.3. Целевое назначение лесов - **защитные леса**
  - 2.4. Рельеф- **равнинный**
  - 2.5. Почва **грубогумусные, подзолистые, суглинистые, дренированная равнина с ослабленным стоком**
  - 2.6. Тип леса (тип лесорастительных условий) - **нет**
  - 2.7. Категория площади лесоразведения - **сенокос**
  - 2.8. Напочвенный покров - **злаки (тимофеевка луговая, клевер, овсяница луговая)**  
(важнейшие растения-индикаторы)
  - 2.9. Захламленность - **отсутствует**  
(отсутствует, слабая, средняя, сильная)
  - 2.10. Завалуненность, % (слабая, средняя, сильная)- **слабая**
  - 2.11. Наличие малоценных пород **нет**
  - 2.12. Характер и размещение оставленных деревьев и кустарников **нет**
  - 2.13. Степень задернения почвы - **средняя**
  - 2.14. Зараженность почвы вредителями, вид, шт./га - при предварительном осмотре участка присутствие признаков заселения на площади вредных организмов **не обнаружено**
  - 2.15. Гидрологические условия **водоемы на участке отсутствуют**
3. Обоснование проектируемого способа лесоразведения, породного состава восстанавливаемых лесов, сроки и способы лесоразведения
  - 3.1. Вид проектируемого лесного насаждения для лесоразведения: **лесные культуры**
  - 3.2. Культивируемые породы деревьев, тыс.шт./га: всего **Сосна обык.- 2,2 т.шт /га**  
в том числе главных (целевых) **С- 4,847 т.шт** сопутствующих **---**
  - 3.3. Подготовка лесного участка- **отвод лесного участка, отграничение в натуре- 2,2035 га**

Расчистка участка – не требуется

Расстояние между центрами полос \_\_\_\_\_ м, ширина полос \_\_\_\_\_ м,

Сроки проведения расчистки \_\_\_\_\_

Применяемые машины и орудия \_\_\_\_\_

3.4. Обработка почвы механизованная, бороздами в два отвала

(полосами, бороздами, площадками, иное)

Размещение и размеры площадок, полос, борозд на площади и их направление З-В

Глубина обработки почвы глубина обработки 15-20 см

Сроки проведения обработки почвы весна - 2021 года

Применяемые машины и орудия трактор ТДТ-55 с плугом ПЛБ-1

3.5. Метод и способ лесоразведения посадка сеянцами с ЗКС, вручную под меч Колесова

(посадка сеянцами, саженцами, посадочным с ЗКС)

Сроки проведения работ весна 2021 года

Применяемые машины и орудия - ручная посадка под меч Колесова или посадочной трубой

Количество посадочных на 1 га 2,2 тыс. шт.

Схема смешения пород С-С-С-С

Размещение посадочных : расстояние между рядами от 3 до 6 м, в рядах- от 0,8 до 1,1 м

количество рядов в полосе 1 шт.

Потребность в посадочном материале на 1 га 2,2 тыс. шт.

(кг), и на всю площадь по породам С-4,847 тыс. шт. (кг).

3.6. Характеристика посадочного материала- стандартные сеянцы ЗКС- Сосны обыкновенной, паспорт

(сеянцы с закрытой корневой системой или с открытой корневой системой, саженцы, возраст (лет), N и дата паспорта на используемый посадочный материал)

3.7. Виды и способы ухода, их кратность:

1-й год 2021 г.- двух-кратный –(весной- ручная оправка растений от завала травой и почвой, выжимания морозом; осень- уничтожение травянистой и древесно-

кустарниковой растительности в рядах культур и междурядьях и – дополнение культур при необходимости, в соответствии с рекомендациями на основании инвентаризации, проведенной Гатчинским лесничеством- филиалом ЛОГКУ

«Леноблес» при приживаемость менее 85%.)

2-й год 2022 г.- двух-кратный –(весной- ручная оправка растений от завала травой и почвой, выжимания морозом; осень- уничтожение травянистой и древесно-

кустарниковой растительности в рядах культур и междурядьях и – дополнение культур при необходимости, в соответствии с рекомендациями на основании инвентаризации, проведенной Гатчинским лесничеством- филиалом ЛОГКУ

«Леноблес» при приживаемость менее 85%.)

3-й год 2023 г.- двух-кратный –(весной- ручная оправка растений от завала травой и почвой, выжимания морозом; осень- уничтожение травянистой и древесно-

кустарниковой растительности в рядах культур и междурядьях)

4-й год 2024 г.- при необходимости (в соответствии с рекомендациями на основании инвентаризации, проведенной Гатчинским лесничеством- филиалом ЛОГКУ

«Леноблес».)

5-й год 2025 г.- при необходимости (в соответствии с рекомендациями на основании инвентаризации, проведенной Гатчинским лесничеством- филиалом ЛОГКУ

«Леноблес».)

6-й год 2026 г.- при необходимости (в соответствии с рекомендациями на основании инвентаризации, проведенной Гатчинским лесничеством- филиалом ЛОГКУ «Леноблес».)

7-й год 2027 г. – однократно, при необходимости (уничтожение древесно-

кустарниковой растительности в рядах культур и междурядьях)

8-й год 2028 г.- однократно, при необходимости (уничтожение древесно-

кустарниковой растительности в рядах культур и междурядьях)

4. Противопожарные и защитные мероприятия
- 4.1. Проведения противопожарных мероприятий создание минерализованной полосы по периметру шириной 1,4 м. протяженностью- 1128,5 м.
- 4.2. Уход за противопожарными объектами – в первые три года ежегодные обновление минерализованной противопожарной полосы, далее по необходимости
- 4.3. Борьба с вредителями, болезнями леса – визуальное наблюдение за состоянием лесных культур до отнесения земель, предназначенных для лесоразведения к землям на которых расположены леса. При появлении вредителей и болезней лесных культур, проведение лесопатологического обследования с дальнейшим проведением рекомендуемых мероприятий.
5. Проектируемые показатели оценки качества лесоразведения для признания работ по лесоразведению выполненными
- 5.1. Намечаемый год отнесения земель, предназначенных для лесоразведения, к землям, на которых расположены леса 2029 год
- 5.2. Состав 10 С
- 5.3. Средняя высота, 1,1 м
- 5.4. Возраст 9 лет
- 5.5. Количество деревьев главных (целевых) пород не менее 1,8 тыс. шт./га
- 5.6. Приживаемость, % 1 год 96,0%, 3 год 90,0%, 5 год 85,0%
- 5.7. Параметры лесных культур в возрасте 5 лет:  
Количество деревьев культивируемых пород, тыс.шт./га, 1,8 тыс. шт./га  
В том числе по породам – С - 1,8 тыс. шт./га  
Соотношение средних высот деревьев культивируемых пород и естественно возобновившихся нежелательных пород: 1:1
- 5.8. Характеристика созданного молодняка при отнесении к земель, предназначенных для лесоразведения, к землям, на которых расположены леса:  
Количество деревьев главных (целевых) пород, не менее тыс.шт./га, 1,8 тыс. шт./га  
В том числе по породам - С - 1,8 тыс. шт./га  
Соотношение средних высот деревьев культивируемых пород и естественно возобновившихся нежелательных пород: 1:1
- 5.8. Намечаемые сроки обследования, годы- 2021г.,2023г.,2025г.,2029г.

К проекту прилагается:

1. План участка.
2. Расчетно-технологическая карта.

Проект составил:

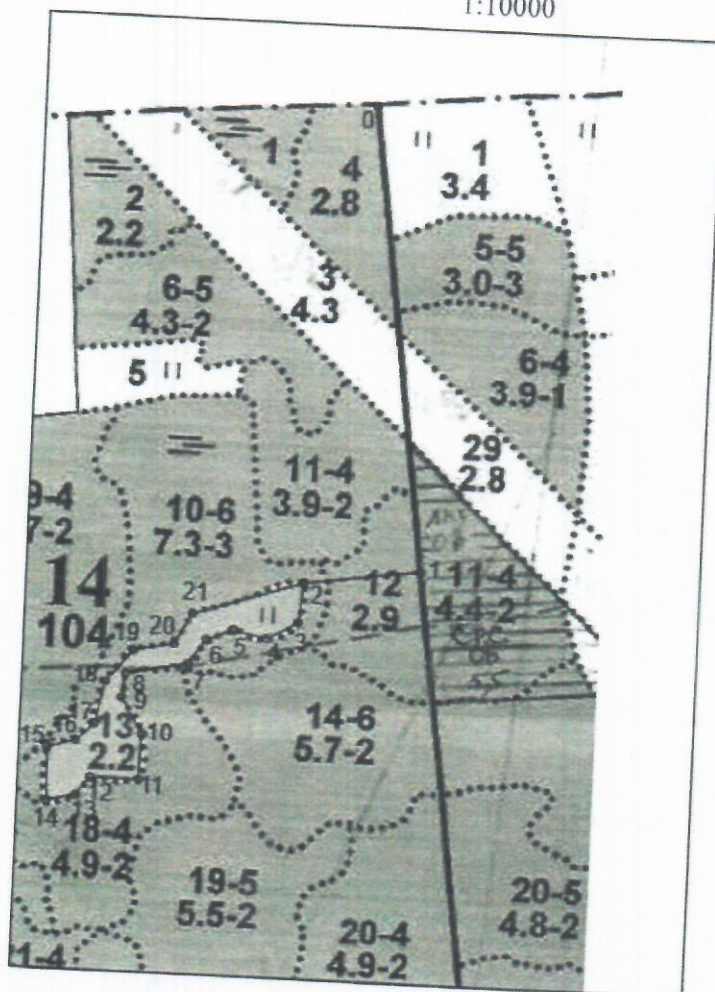
Ген. дир. Султанбиев Р.К. Сул 25.03.21г.

должность (Ф.И.О.) (подпись, число, печать)



План участка  
М 1:10 000

Лесничество (лесопарк)	Гатчинское
Участковое лесничество	Таицкое
Урочище (при наличии)	х
Номер(а) лесного квартала	14
Номер(а) лесотаксационного выдела	13
Масштаб	1:10000



Площадь общая, га
2,2035

Экспликация объекта						
Номера точек	Геодезические координаты*		Направление румбы (азимуты) линий, °	Длина линий, м		
	Геодезическая широта	Геодезическая долгота				
Привязка						
0 - 1	407502.267	2192992.935	172°.30'	630.5		
1 - 2	406875.597	2193067.114	262°.00'	156.0		
Объект						
Катег. земель	Площадь участка, га	Номера точек	Геодезические координаты		Направление румбы (азимуты) линий, °	Длина линий, м
			Геодезическая широта	Геодезическая долгота		

Земли лесного фонда	2,2035	2 - 3	406856.018	2192911.929	186°00'	54.0
		3 - 4	406802.629	2192905.702	241°30'	48.5
		4 - 5	406780.222	2192862.748	282°00'	46.0
		5 - 6	406790.601	2192818.041	246°30'	38.5
		6 - 7	406775.775	2192782.135	214°30'	40.0
		7 - 8	406743.148	2192758.976	258°30'	85.5
		8 - 9	406727.285	2192674.580	188°00'	35.0
		9 - 10	406692.827	2192669.090	149°00'	58.0
		10 - 11	406642.462	2192698.190	181°30'	62.0
		11 - 12	406580.216	2192695.600	270°00'	66.5
		12 - 13	406581.459	2192629.162	218°00'	30.5
		13 - 14	406557.689	2192609.801	256°00'	40.0
		14 - 15	406548.710	2192570.600	358°30'	72.0
		15 - 16	406620.703	2192569.735	74°30'	39.5
		16 - 17	406630.698	2192608.105	45°00'	35.5
		17 - 18	406655.490	2192633.513	12°00'	60.0
		18 - 19	406714.228	2192646.873	39°00'	57.5
		19 - 20	406758.564	2192683.853	78°00'	55.5
		20 - 21	406769.092	2192738.350	29°00'	48.0
		21 - 2	406810.841	2192762.438	72°30'	156.0

\* - Геодезические координаты получены при помощи Garmin GPSMAP 64 в системе координат МСК-47 зона 2

*Сулф Сулясидинов*  
Подпись (расшифровка подписи)



Дата 25.03.21г.

## Расчетно-технологическая карта.

Технологическая операция							Затраты, на га/на участок		
№ п/п	Вид операции	Срок выполнения	Количественные, качественные характеристики выполняемой работы	Ед. изм. (га, тыс. шт.)	Объем, га	Марка трактора, орудия, инструмента	Маш. см.	Чел. дн.	Тыс. руб.
1	Планировка, трассирование, регулирование гидрологического режима								
2	Расчистка участка								
3	Обработка почвы	Весна 2021	Вспашка сплошных. Прямолинейных борозд между бороздами от 3 до 6 м., глубиной 15-20 см, направление 3-В	га	2,2035	ЛХТ-55 ПКЛ -1			
4	Посадка, транспортировка и хранение посадочного материала	Весна 2021	Перевозка посадочного материала на лесокультурную площадь. Ручная посадка под меч Колесова 2-3 летних сеянцев в пласт борозды с размещением в ряду – от 0,8 до 1,1 м.	Тыс. шт	4,847	УАЗ Меч Колесова			
5	Дополнение								
6	Агротехнические уходы по годам	2022 - 2029	Ручная оправка растений от завала травой и почвой Рыхление почвы с одновременным уничтожением травянистой и древесной растительности в рядах культур и между рядами. Уничтожение или предупреждение появления травянистой и нежелательной древесной растительности						
7	Лесозащитные мероприятия	2022 - 2029	Предупредительные мероприятия (лесопатологическое обследование при условии визуального выявления очагов вредителей и						

			болезней) Истребительные мероприятия.						
8	Противопожарные мероприятия	2021 - 2029	Создание противопожарных минерализованных полос	м	1128,5	ТДТ -55 ПКЛ-1			

Потребность в посадочном материале всего: 4,847 тыс.шт.  
В т.ч. на дополнение: \_\_\_\_\_ тыс.шт.  
Затраты на посадочный материал: \_\_\_\_\_ тыс.руб.

«Утверждаю»

Представитель лесопользователя



Султанбеков Р.К.  
«25» марта 2021г

**ПРОЕКТ  
ЛЕСОРАЗВЕДЕНИЯ  
для компенсационного лесоразведения  
на весну, осень 2021 г.**

АО «Газпром газораспределение Ленинградская область»

договор - № 1745кс-2020-07 от 09.07.2020г., Лесная декларация №1-2020 от 15.09.2020 г.

Характеристика местоположения лесного участка

- 1.1. Лесничество **ГАТЧИНСКОЕ**
- 1.2. Участковое лесничество **ТАИЦКОЕ**
- 1.3. Номер квартала **16**
- 1.4. Номер выдела - **27**
- 1.5. Площадь участка-**0,5000 га**
- 1.6. План участка, масштаб 1 : 5 000 (прилагается к Проекту)
2. Характеристика лесорастительных условий участка
  - 2.1. Лесорастительная зона - **Тажная**
  - 2.2. Лесной район – **Балтийско-Белозерский**
  - 2.3. Целевое назначение лесов – **защитные леса**
  - 2.4. Рельеф- **равнинный**
  - 2.5. Почва **грубогумусные, подзолистые, суглинистые, дренированная равнина с ослабленным стоком**
  - 2.6. Тип леса (тип лесорастительных условий) - нет
  - 2.7. Категория площади лесоразведения – **сенокос**
  - 2.8. Напочвенный покров – **злаки (тимOFFеевка луговая, клевер, овсяница луговая)**  
(важнейшие растения-индикаторы)
  - 2.9. Захламленность - **отсутствует**  
(отсутствует, слабая, средняя, сильная)
  - 2.10. Завалуненность, % (слабая, средняя, сильная)- **слабая**
  - 2.11. Наличие малоценных пород нет
  - 2.12. Характер и размещение оставленных деревьев и кустарников нет
  - 2.13. Степень задернения почвы – **средняя**
  - 2.14. Зараженность почвы вредителями, вид, шт./га – при предварительном осмотре участка присутствие признаков заселения на площади вредных организмов **не обнаружено**
  - 2.15. Гидрологические условия **водоемы на участке отсутствуют**
3. Обоснование проектируемого способа лесоразведения, породного состава восстанавливаемых лесов, сроки и способы лесоразведения
  - 3.1. Вид проектируемого лесного насаждения для лесоразведения: **лесные культуры**
  - 3.2. Культивируемые породы деревьев, тыс.шт./га -**Сосна обыкн. -2,2 т.шт/га**  
в том числе главных (целевых) **С-1,1 т.шт** сопутствующих ---
  - 3.3. Подготовка лесного участка-**отвод лесного участка, отграничение в натуре- 0,5000 га**



Расчистка участка – **не требуется**

Расстояние между центрами полос \_\_\_ --- \_\_\_ м, ширина полос \_\_\_ ---- \_\_\_\_\_ м,

Сроки проведения расчистки \_\_\_\_\_

Применяемые машины и орудия \_\_\_\_\_

3.4. Обработка почвы **механизированная, бороздами в два отвала**

(полосами, бороздами, площадками, иное)

Размещение и размеры площадок, полос, борозд на площади и их направление **С-В**

Глубина обработки почвы \_\_\_\_\_ **глубина обработки 15-20 см**

Сроки проведения обработки почвы \_\_\_\_\_ **весна- 2021 года**

Применяемые машины и орудия \_\_\_\_\_ **трактор ТДТ-55 с плугом ПЛБ-1**

3.5. Метод и способ лесоразведения **посадка сеянцами с ЗКС, вручную под меч**

**Колесова**

(посадка сеянцами, саженцами, посадочным с ЗКС)

Сроки проведения работ **весна 2021 года**

Применяемые машины и орудия **- ручная посадка под меч Колесова или посадочной трубой**

Количество посадочных на 1 га **2,2** тыс. шт.

Схема смешения пород **С-С-С-С**

Размещение посадочных : расстояние между рядами **от 3 до 6 м**, в рядах- **от 0,8 до 1,1 м**  
количество рядов в полосе **1** шт.

Потребность в посадочном материале на 1 га **2,2** тыс. шт.

и на всю площадь по породам **С- 1,1 тыс. шт.**

3.6. Характеристика посадочного материала- **стандартные сеянцы ЗКС сосны обыкновенной , паспорт**

(сеянцы с закрытой корневой системой или с открытой корневой системой, саженцы, возраст (лет), N и дата паспорта на используемый посадочный материал)

3.7. Виды и способы ухода, их кратность:

1-й год 2021 г.– **двух-кратный –(весной- ручная оправка растений от завала травой и почвой, выжимания морозом; осень- уничтожение травянистой и древесно-кустарниковой растительности в рядах культур и междурядьях и – дополнение культур при необходимости , в соответствии с рекомендациями на основании инвентаризации , проведенной Гатчинским лесничеством- филиалом ЛОГКУ «Леноблес» при приживаемость менее 85%.)**

2-й год 2022 г.– **двух-кратный –(весной- ручная оправка растений от завала травой и почвой, выжимания морозом; осень- уничтожение травянистой и древесно-кустарниковой растительности в рядах культур и междурядьях и – дополнение культур при необходимости , в соответствии с рекомендациями на основании инвентаризации , проведенной Гатчинским лесничеством- филиалом ЛОГКУ «Леноблес» при приживаемость менее 85%.)**

3-й год 2023 г.– **двух-кратный –(весной- ручная оправка растений от завала травой и почвой, выжимания морозом; осень- уничтожение травянистой и древесно-кустарниковой растительности в рядах культур и междурядьях)**

4-й год 2024 г.– **при необходимости (в соответствии с рекомендациями на основании инвентаризации , проведенной Гатчинским лесничеством- филиалом ЛОГКУ «Леноблес».)**

5-й год 2025 г.– **при необходимости (в соответствии с рекомендациями на основании инвентаризации , проведенной Гатчинским лесничеством- филиалом ЛОГКУ «Леноблес».)**

6-й год 2026 г.– **при необходимости (в соответствии с рекомендациями на основании инвентаризации , проведенной Гатчинским лесничеством- филиалом ЛОГКУ «Леноблес».)**

7-й год 2027 г. – **однократно, при необходимости (уничтожение древесно-кустарниковой растительности в рядах культур и междурядьях)**

8-й год 2028 г.- **однократно, при необходимости (уничтожение древесно-кустарниковой растительности в рядах культур и междурядьях)**

4. Противопожарные и защитные мероприятия

4.1. Проведения противопожарных мероприятий создание минерализованной полосы по периметру шириной 1,4 м протяженностью -289 м.

4.2. Уход за противопожарными объектами – в первые три года ежегодные обновление минерализованной противопожарной полосы , далее по необходимости

4.3. Борьба с вредителями, болезнями леса – визуальное наблюдение за состоянием лесных культур до отнесения земель, предназначенных для лесоразведения к землям на которых расположены леса. При появлении вредителей и болезней лесных культур, проведение лесопатологического обследования с дальнейшим проведением рекомендуемых мероприятий.

5. Проектируемые показатели оценки качества лесоразведения для признания работ по лесоразведению выполненными

5.1. Намечаемый год отнесения земель, предназначенных для лесоразведения, к землям, на которых расположены леса 2029 год

5.2. Состав 10 С

5.3. Средняя высота, 1,1 м

5.4. Возраст 9 лет

5.5. Количество деревьев главных (целевых) пород не менее 1,8 тыс. шт./га

5.6. Приживаемость, % 1 год 96,0%, 3 год 90,0%, 5 год 85,0%

5.7. Параметры лесных культур в возрасте 5 лет:

Количество деревьев культивируемых пород, тыс.шт./га, всего 1,8 тыс. шт./га

В том числе по породам – С-1,8 тыс. шт./га

Соотношение средних высот деревьев культивируемых пород и естественно возобновившихся нежелательных пород: 1:1

5.8. Характеристика созданного молодняка при отнесении к землям, предназначенных для лесоразведения, к землям, на которых расположены леса:

Количество деревьев главных (целевых) пород, не менее тыс.шт./га, всего 1,8 тыс. шт./га

В том числе по породам С-1,8 тыс. шт./га

Соотношение средних высот деревьев культивируемых пород и естественно возобновившихся нежелательных пород: 1:1

5.8. Намечаемые сроки обследования, годы- 2021г.,2023г.,2025г.,2029г.

К проекту прилагается:

1. План участка.
2. Расчетно-технологическая карта.

Проект составил:

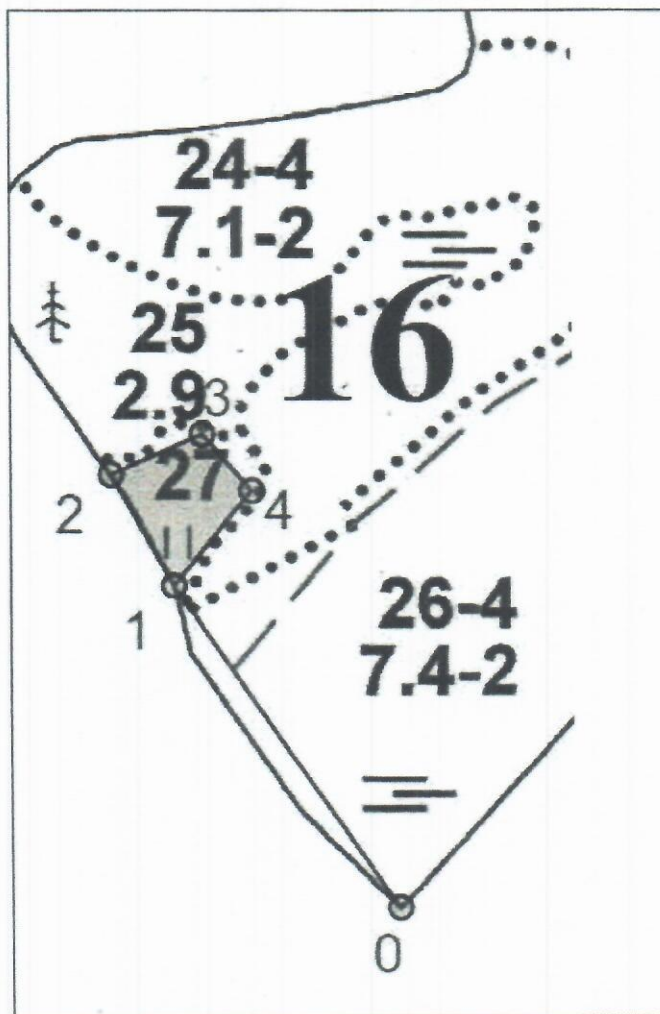
Ген. дир. Султанбеков Р.К. Султанбеков Р.К. 21.2.

должность (Ф.И.О.) (подпись, число, печать)



План участка  
М 1:5 000

Лесничество (лесопарк)	Гатчинское
Участковое лесничество	Таицкое
Урочище (при наличии)	х
Номер(а) лесного квартала	16
Номер(а) лесотаксационного выдела	27
Масштаб	1:5000



Площадь общая, га
0,5000

Экспликация объекта				
Номера точек	Геодезические координаты*		Направление румбы (азимуты) линий, °	Длина линий, м
	Геодезическая широта	Геодезическая долгота		
Привязка				
0 - 1	404190.861	2195967.702	404190.861	268.0
Объект				

Катег. земель	Площадь участка, га	Номера точек	Геодезические координаты		Направление румбы (азимуты) линий, °	Длина линий, м
			Геодезическая широта	Геодезическая долгота		
Земли лесного фонда	0,5000	1 - 2	404414.193	2195818.715	330°.30'	87.0
		2 - 3	404490.454	2195777.016	66°.30'	68.0
		3 - 4	404516.284	2195839.822	138°.30'	50.5
		4 - 1	404478.031	2195872.993	219°.30'	83.5

\* - Геодезические координаты получены при помощи Garmin GPSMAP 64 в системе координат МСК-47 зона 2

  
 Подпись (расшифровка подписи) **СУЛЕЙМЕНОВА СУЛЕЙМЕНОВИЧ**  
 Дата 25.03.21г.



## Расчетно-технологическая карта.

Технологическая операция							Затраты, на га/на участок		
№ п/п	Вид операции	Срок выполнения	Количественные, качественные характеристики выполняемой работы	Ед. изм. (га, тыс. шт.)	Объем, га	Марка трактора, орудия, инструмента	Ма ш. см.	Чел. дн.	Тыс. руб.
1	Планировка, трассирование, регулирование гидрологического режима								
2	Расчистка участка								
3	Обработка почвы	Весна 2021	Вспашка сплошных. Прямолинейных борозд, между бороздами от 3 до 6 м, глубиной 15-20 см, направление с С-В	га	0,5000	ЛХТ-55 ПКЛ -1			
4	Посадка, транспортировка и хранение посадочного материала	Весна 2021	Перевозка посадочного материала на лесокультурную площадь. Ручная посадка под меч Колесова семян в пласт борозды с размещением в ряду – от 0,8м до 1,1м.	Тыс. шт	1,1	УАЗ Меч Колесова			
5	Дополнение								
6	Агротехнические уходы по годам	2021 - 2029	Ручная оправка растений от завала травой и почвой Рыхление почвы с одновременным уничтожением травянистой и древесной растительности в рядах культур и между рядами. Уничтожение или предупреждение появления травянистой и нежелательной древесной растительности						
7	Лесозащитные мероприятия	2022 - 2029	Предупредительные мероприятия (лесопатологические обследования при условии						

			выявления очагов вредителей и болезней) Истребительные мероприятия.						
8	Противопожарные мероприятия	2021 - 2029	Создание противопожарных минерализованных полос	м	589	ТДТ -55 ПКЛ-1			

Потребность в посадочном материале всего: 1,1 тыс.шт.  
В т.ч. на дополнение: \_\_\_\_\_ тыс.шт.  
Затраты на посадочный материал: \_\_\_\_\_ тыс.руб.

«Утверждаю»  
Представитель лесопользователя



2021г

**ПРОЕКТ  
ЛЕСОРАЗВЕДЕНИЯ  
для компенсационного лесоразведения  
на весну, осень 2021 г.**

АО «Газпром газораспределение Ленинградская область» договор № 1712кс-2020-04 от 30.04.2020г., Лесная декларация №1-2020 от 23.06.2020 г.

наименование исполнителя работ или лесопользователя (N и дата договора, распоряжения, соглашения, лесная декларация и др.)

Характеристика местоположения лесного участка

1.1. Лесничество **ГАТЧИНСКОЕ**

1.2. Участковое лесничество **ТАИЦКОЕ**

1.3. Номер квартала **27**

1.4. Номер выдела **-21,23**

1.5. Площадь участка- **0,8262 га**

1.6. План участка, масштаб 1 : 10 000 (прилагается к Проекту)

2. Характеристика лесорастительных условий участка

2.1. Лесорастительная зона - **Таежная**

2.2. Лесной район – **Балтийско-Белозерский**

2.3. Целевое назначение лесов – **защитные леса**

2.4. Рельеф- **равнинный**

2.5. Почва **грубогумусные, подзолистые, суглинистые, дренированная равнина с ослабленным стоком**

2.6. Тип леса (тип лесорастительных условий) - нет

2.7. Категория площади лесоразведения – **сенокос**

2.8. Напочвенный покров – **злаки (тимофеевка луговая, клевер, овсяница луговая)**  
(важнейшие растения-индикаторы)

2.9. Захламленность - **отсутствует**

(отсутствует, слабая, средняя, сильная)

2.10. Завалуненность, % (слабая, средняя, сильная)- **слабая**

2.11. Наличие малоценных пород нет

2.12. Характер и размещение оставленных деревьев и кустарников нет

2.13. Степень задернения почвы – **средняя**

2.14. Зараженность почвы вредителями, вид, шт./га – при предварительном осмотре участка присутствие признаков заселения на площади вредных организмов **не обнаружено**

2.15. Гидрологические условия **водоемы на участке отсутствуют**

3. Обоснование проектируемого способа лесоразведения, породного состава восстанавливаемых лесов, сроки и способы лесоразведения

3.1. Вид проектируемого лесного насаждения для лесоразведения: **лесные культуры**

3.2. Культивируемые породы деревьев, тыс.шт./га: всего **Сосна обыкн.- 2,2т.шт /га**  
в том числе главных (целевых) **С- 1,818 т.шт** сопутствующих ---

3.3. Подготовка лесного участка **отвод лесного участка, отграничение в натуре-0,8262 га**

Расчистка участка – не требуется

Расстояние между центрами полос \_\_\_ м, ширина полос \_\_\_ м,

Сроки проведения расчистки \_\_\_\_\_

Применяемые машины и орудия \_\_\_\_\_

3.4. Обработка почвы механизованная, бороздами в два отвала

(полосами, бороздами, площадками, иное)

Размещение и размеры площадок, полос, борозд на площади и их

направление С-З

Глубина обработки почвы глубина обработки 15-20 см

Сроки проведения обработки почвы весна- 2021 года

Применяемые машины и орудия трактор ТДТ-55 с плугом ПЛБ-1

3.5. Метод и способ лесоразведения посадка сеянцами с ЗКС, вручную под меч

Колесова

(посадка сеянцами, саженцами, посадочным с ЗКС)

Сроки проведения работ весна 2021 года

Применяемые машины и орудия - ручная посадка под меч Колесова или посадочной трубой

Количество посадочных на 1 га 2,2 тыс. шт.

Схема смешения пород С-С-С-С

Размещение посадочных : расстояние между рядами от 3 до 6 м. , в рядах- 0,8 м до 1,1 м

количество рядов в полосе 1 шт.

Потребность в посадочном материале на 1 га 2,2 тыс. шт.

и на всю площадь по породам С-1,818 тыс. шт.

3.6. Характеристика посадочного материала- стандартные сеянцы ЗКС- Сосна обыкн. паспорт

(сеянцы с закрытой корневой системой или с открытой корневой системой, саженцы, возраст (лет), N и дата паспорта на используемый посадочный материал)

3.7. Виды и способы ухода, их кратность:

1-й год 2021 г.– двух-кратный –(весной- ручная оправка растений от завала травой и почвой, выжимания морозом; осень- уничтожение травянистой и древесно-кустарниковой растительности в рядах культур и междурядьях и – дополнение культур при необходимости , в соответствии с рекомендациями на основании инвентаризации , проведенной Гатчинским лесничеством- филиалом ЛОГКУ «Леноблес» при приживаемость менее 85%.)

2-й год 2022 г.– двух-кратный –(весной- ручная оправка растений от завала травой и почвой, выжимания морозом; осень- уничтожение травянистой и древесно-кустарниковой растительности в рядах культур и междурядьях и – дополнение культур при необходимости , в соответствии с рекомендациями на основании инвентаризации , проведенной Гатчинским лесничеством- филиалом ЛОГКУ «Леноблес» при приживаемость менее 85%.)

3-й год 2023 г.– двух-кратный –(весной- ручная оправка растений от завала травой и почвой, выжимания морозом; осень- уничтожение травянистой и древесно-кустарниковой растительности в рядах культур и междурядьях)

4-й год 2024 г.– при необходимости (в соответствии с рекомендациями на основании инвентаризации , проведенной Гатчинским лесничеством- филиалом ЛОГКУ «Леноблес».)

5-й год 2025 г.– при необходимости (в соответствии с рекомендациями на основании инвентаризации , проведенной Гатчинским лесничеством- филиалом ЛОГКУ «Леноблес».)

6-й год 2026 г.– при необходимости (в соответствии с рекомендациями на основании инвентаризации , проведенной Гатчинским лесничеством- филиалом ЛОГКУ «Леноблес».)



7-й год 2027 г. – однократно, при необходимости (уничтожение древесно-кустарниковой растительности в рядах культур и междурядьях)

8-й год 2028 г.- однократно, при необходимости (уничтожение древесно-кустарниковой растительности в рядах культур и междурядьях)

4. Противопожарные и защитные мероприятия

4.1. Проведения противопожарных мероприятий создание минерализованной полосы по периметру шириной 1,4 м. протяженностью – 518 м.

4.2. Уход за противопожарными объектами – в первые три года ежегодные обновление минерализованной противопожарной полосы , далее по необходимости

4.3. Борьба с вредителями, болезнями леса – визуальное наблюдение за состоянием лесных культур до отнесения земель, предназначенных для лесоразведения к землям на которых расположены леса. При появлении вредителей и болезней лесных культур, проведение лесопатологического обследования с дальнейшим проведением рекомендуемых мероприятий.

5. Проектируемые показатели оценки качества лесоразведения для признания работ по лесоразведению завершенными

5.1. Намечаемый год отнесения земель, предназначенных для лесоразведения, к землям, на которых расположены леса 2029 год

5.2. Состав 10 С

5.3. Средняя высота, 1,1 м

5.4. Возраст 9 лет

5.5. Количество деревьев главных (целевых) пород не менее 1,8 тыс. шт./га

5.6. Приживаемость, % 1 год 96,0%, 3 год 90,0%, 5 год 85,0%

5.7. Параметры лесных культур в возрасте 5 лет:

Количество деревьев культивируемых пород, тыс.шт./га, всего 1,8

В том числе по породам – С-1,8

Соотношение

средних высот деревьев культивируемых пород и естественно возобновившихся нежелательных пород: 1:1

5.8. Характеристика созданного молодняка при отнесении к земель, предназначенных для лесоразведения, к землям, на которых расположены леса:

Количество деревьев главных (целевых) пород, не менее тыс.шт./га, всего 1,8т.шт/га

В том числе по породам С-1,8т.шт/га

Соотношение средних высот деревьев культивируемых пород и естественно возобновившихся нежелательных пород: 1:1

5.8. Намечаемые сроки обследования, годы- 2021г.,2023г.,2025г.,2029г.

К проекту прилагается:

1. План участка.

2. Расчетно-технологическая карта.

Проект составил:

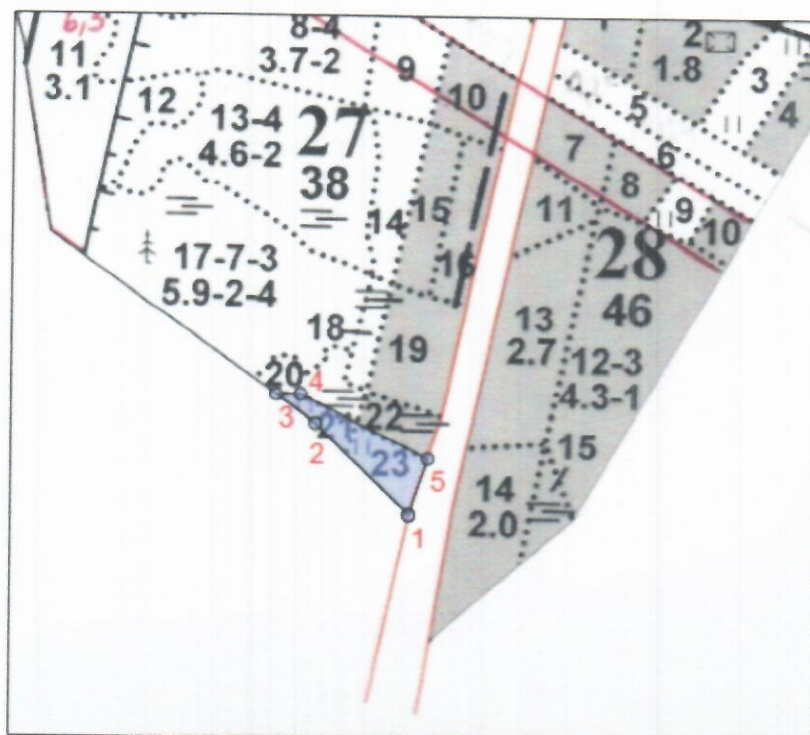
Тех. дир. Сулябин Р. В. 25.03.21г.

должность (Ф.И.О.) (подпись, число, печать)



План участка  
М 1:10 000

Лесничество (лесопарк)	Гатчинское
Участковое лесничество	Таицкое
Урочище (при наличии)	х
Номер(а) лесного квартала	27
Номер(а) лесотаксационного выдела	21, 23
Масштаб	1:10000



Площадь общая, га
0,8262

Экспликация объекта						
Номера точек	Геодезические координаты*		Направление румбы (азимуты) линий, °	Длина линий, м		
	Геодезическая широта	Геодезическая долгота				
Привязка						
Объект						
Катег. земель	Площадь участка, га	Номера точек	Геодезические координаты		Направление румбы (азимуты) линий, °	Длина линий, м
			Геодезическая широта	Геодезическая долгота		
Земли лесного фонда	0,8262	1 – 2	401332.903	2201429.739	314°.30'	171.0
		2 – 3	401452.576	2201309.214	306°.00'	59.5
		3 – 4	401491.006	2201258.637	88°.00'	29.0
		4 – 5	401405.552	2201455.178	117°.30'	185.0
		5 – 1	401490.927	2201290.299	198°.00'	73.5

\* - Геодезические координаты получены при помощи Garmin GPSMAP 64 в системе координат МСК-47 зона 2

Султ Сулганбеков  
Подпись (расшифровка подписи)

Дата 25.03.21г.



## Расчетно-технологическая карта.

Технологическая операция							Затраты, на га/на участок		
№ п/п	Вид операции	Срок выполнения	Количественные, качественные характеристики выполняемой работы	Ед. изм. (га, тыс. шт.)	Объем, га	Марка трактора, орудия, инструмента	Ма ш. см.	Чел. дн.	Тыс. руб.
1	Планировка, трассирование, регулирование гидрологического режима								
2	Расчистка участка								
3	Обработка почвы	Весна 2021	Вспашка сплошных. Прямолинейных борозд, между центрами борозд от 3 до 6 м, глубиной 15-20 см, направление С-З	га	0,8262	ЛХТ-55 ПКЛ -1			
4	Посадка, транспортировка и хранение посадочного материала	Весна 2021	Перевозка посадочного материала на лесокультурную площадь. Ручная посадка под меч Колесова 2-3 летних сеянцев в пласт борозды с размещением в ряду – от 0,8 до 1,1 м	Тыс. шт	1,818	УАЗ Меч Колесова			
5	Дополнение								
6	Агротехнические уходы по годам	2022 - 2029	Ручная оправка растений от завала травой и почвой Рыхление почвы с одновременным уничтожением травянистой и древесной растительности в рядах культур и между рядами. Уничтожение или предупреждение появления травянистой и нежелательной древесной растительности						
7	Лесозащитные мероприятия	2022 - 2029	Предупредительные мероприятия (лесопатологические обследования при условии						

			визуального выявления очагов вредителей и болезней) Истребительные мероприятия.						
8	Противопожарные мероприятия	2021 - 2029	Создание противопожарных минерализованных полос	м	518	ТДТ -55 ПКЛ-1			

Потребность в посадочном материале всего: 1,818 тыс.шт.  
В т.ч. на доп.полнение: \_\_\_\_\_ тыс.шт.  
Затраты на посадочный материал: \_\_\_\_\_ тыс.руб.

«Утверждаю»

Представитель лесопользователя



*Султанбеков Р.К.*  
25 марта 2021г

**ПРОЕКТ  
ЛЕСОРАЗВЕДЕНИЯ**

**для компенсационного лесоразведения  
на весну, осень 2021 г.**

АО «Газпром газораспределение Ленинградская область»  
договор № 1745кс-2020-07 от 09.07.2020г, Лесная декларация №1-2020 от 15.09.2020 г.  
наименование исполнителя работ или лесопользователя (N и дата договора,  
распоряжения, соглашения, лесная декларация и др.)

Характеристика местоположения лесного участка

- 1.1. Лесничество **ГАТЧИНСКОЕ**
- 1.2. Участковое лесничество **ТАИЦКОЕ**
- 1.3. Номер квартала **29**
- 1.4. Номер выдела **-3**
- 1.5. Площадь участка **-1,7000 га**
- 1.6. План участка, масштаб **1 : 5 000** (прилагается к Проекту)
2. Характеристика лесорастительных условий участка
  - 2.1. Лесорастительная зона - **Тажная**
  - 2.2. Лесной район – **Балтийско-Белозерский**
  - 2.3. Целевое назначение лесов – **защитные леса**
  - 2.4. Рельеф- **равнинный**
  - 2.5. Почва **грубогумусные, подзолистые, суглинистые, дренированная равнина с ослабленным стоком**
  - 2.6. Тип леса (тип лесорастительных условий) - **нет**
  - 2.7. Категория площади лесоразведения – **сенокос**
  - 2.8. Напочвенный покров – **злаки (тимopheевка луговая, клевер, овсяница луговая)**  
(важнейшие растения-индикаторы)
  - 2.9. Захламленность - **отсутствует**  
(отсутствует, слабая, средняя, сильная)
  - 2.10. Завалуненность, % (слабая, средняя, сильная)- **слабая**
  - 2.11. Наличие малоценных пород **нет**
  - 2.12. Характер и размещение оставленных деревьев и кустарников **нет**
  - 2.13. Степень задернения почвы – **средняя**
  - 2.14. Зараженность почвы вредителями, вид, шт./га – при предварительном осмотре участка присутствие признаков заселения на площади вредных организмов **не обнаружено**
  - 2.15. Гидрологические условия **водоемы на участке отсутствуют**
3. Обоснование проектируемого способа лесоразведения, породного состава восстанавливаемых лесов, сроки и способы лесоразведения
  - 3.1. Вид проектируемого лесного насаждения для лесоразведения: **лесные культуры**
  - 3.2. Культивируемые породы деревьев, тыс.шт./га: всего **Сосна обыкновенная - 2,2 т.шт /га**  
в том числе главных (целевых) **С - 3,74 т.шт** сопутствующих **---**
  - 3.3. Подготовка лесного участка **отвод лесного участка, отграничение в натуре - 1,7000 га**

(отвод лесного участка, отграничение и оформление в натуре площади лесного участка)

Расчистка участка – **не требуется**

Расстояние между центрами полос \_\_\_ м, ширина полос \_\_\_\_\_ м,

Сроки проведения расчистки \_\_\_\_\_

Применяемые машины и орудия \_\_\_\_\_

3.4. Обработка почвы **механизованная, бороздами в два отвала**

(полосами, бороздами, площадками, иное)

Размещение и размеры площадок, полос, борозд на площади и их направление **С-З**

Глубина обработки почвы **глубина обработки 15-20 см**

Сроки проведения обработки почвы **весна- 2021 года**

Применяемые машины и орудия **трактор ТДТ-55 с плугом ПЛБ-1**

3.5. Метод и способ лесоразведения **посадка сеянцами с ЗКС, вручную под меч**

**Колесова**

(посадка сеянцами, саженцами, посадочным с ЗКС)

Сроки проведения работ **Весна- 2021 года**

Применяемые машины и орудия - **ручная посадка под меч Колесова или посадочной трубой**

Количество посадочных на 1 га **2,2** тыс. шт.

Схема смешения пород **С-С-С-С**

Размещение посадочных : расстояние между рядами **от 3 – 6 м** , в рядах- **от 0,8-1,1 м**  
количество рядов в полосе **1** шт.

Потребность в посадочном материале на 1 га **2,2** тыс. шт.

и на всю площадь по породам **С-3,74** тыс. шт.

3.6. Характеристика посадочного материала- **стандартные сеянцы ЗКС- Сосны обыкновенной , паспорт**

(сеянцы с закрытой корневой системой или с открытой корневой системой, саженцы, возраст (лет), N и дата паспорта на используемый посадочный материал)

3.7. Виды и способы ухода, их кратность:

1-й год 2021 г.– **двух-кратный –(весной- ручная оправка растений от завала травой и почвой, выжимания морозом; осень- уничтожение травянистой и древесно-кустарниковой растительности в рядах культур и междурядьях и – дополнение культур при необходимости , в соответствии с рекомендациями на основании инвентаризации , проведенной Гатчинским лесничеством- филиалом ЛОГКУ «Леноблес» при приживаемость менее 85%.)**

2-й год 2022 г.– **двух-кратный –(весной- ручная оправка растений от завала травой и почвой, выжимания морозом; осень- уничтожение травянистой и древесно-кустарниковой растительности в рядах культур и междурядьях и – дополнение культур при необходимости , в соответствии с рекомендациями на основании инвентаризации , проведенной Гатчинским лесничеством- филиалом ЛОГКУ «Леноблес» при приживаемость менее 85%.)**

3-й год 2023 г.– **двух-кратный –(весной- ручная оправка растений от завала травой и почвой, выжимания морозом; осень- уничтожение травянистой и древесно-кустарниковой растительности в рядах культур и междурядьях)**

4-й год 2024 г.– **при необходимости (в соответствии с рекомендациями на основании инвентаризации , проведенной Гатчинским лесничеством- филиалом ЛОГКУ «Леноблес».)**

5-й год 2025 г.– **при необходимости (в соответствии с рекомендациями на основании инвентаризации , проведенной Гатчинским лесничеством- филиалом ЛОГКУ «Леноблес».)**

6-й год 2026 г.– **при необходимости (в соответствии с рекомендациями на основании инвентаризации , проведенной Гатчинским лесничеством- филиалом ЛОГКУ «Леноблес».)**

7-й год 2027 г. – **однократно, при необходимости (уничтожение древесно-кустарниковой растительности в рядах культур и междурядьях)**

8-й год 2028 г.- **однократно, при необходимости (уничтожение древесно-**

кустарниковой растительности в рядах культур и междурядьях)

4. Противопожарные и защитные мероприятия

4.1. Проведения противопожарных мероприятий создание минерализованной полосы по периметру шириной 1,4 м., протяженностью-736,5м.

4.2. Уход за противопожарными объектами – в первые три года ежегодные обновление минерализованной противопожарной полосы , далее по необходимости

4.3. Борьба с вредителями, болезнями леса – визуальное наблюдение за состоянием лесных культур до отнесения земель, предназначенных для лесоразведения к землям на которых расположены леса. При появлении вредителей и болезней лесных культур, проведение лесопатологического обследования с дальнейшим проведением рекомендуемых мероприятий.

5. Проектируемые показатели оценки качества лесоразведения для признания работ по лесоразведению завершенными

5.1. Намечаемый год отнесения земель, предназначенных для лесоразведения, к землям, на которых расположены леса 2029 год

5.2. Состав 10 С

5.3. Средняя высота, 1,1 м

5.4. Возраст 9 лет

5.5. Количество деревьев главных (целевых) пород не менее 1,8 тыс. шт./га

5.6. Приживаемость, % 1 год 96,0%, 3 год 90,0%, 5 год 85,0%

5.7. Параметры лесных культур в возрасте 5 лет:

Количество деревьев культивируемых пород, тыс.шт./га, всего 1,8 т.шт/га

В том числе по породам С-1,8 т.шт/га

Соотношение средних высот деревьев культивируемых пород и естественно возобновившихся нежелательных пород: 1:1

5.8. Характеристика созданного молодняка при отнесении к землям, предназначенных для лесоразведения, к землям, на которых расположены леса:

Количество деревьев главных (целевых) пород, не менее тыс.шт./га, всего 1,8т.шт/га

В том числе по породам С-1,8 т.шт/га

Соотношение средних высот деревьев культивируемых пород и естественно возобновившихся нежелательных пород: 1:1

5.8. Намечаемые сроки обследования, годы- 2021г.,2023г.,2025г.,2029г.

К проекту прилагается:

1. План участка.
2. Расчетно-технологическая карта.

Проект составил:

Тен. дир Султанбеков Су. 21.03.21г.

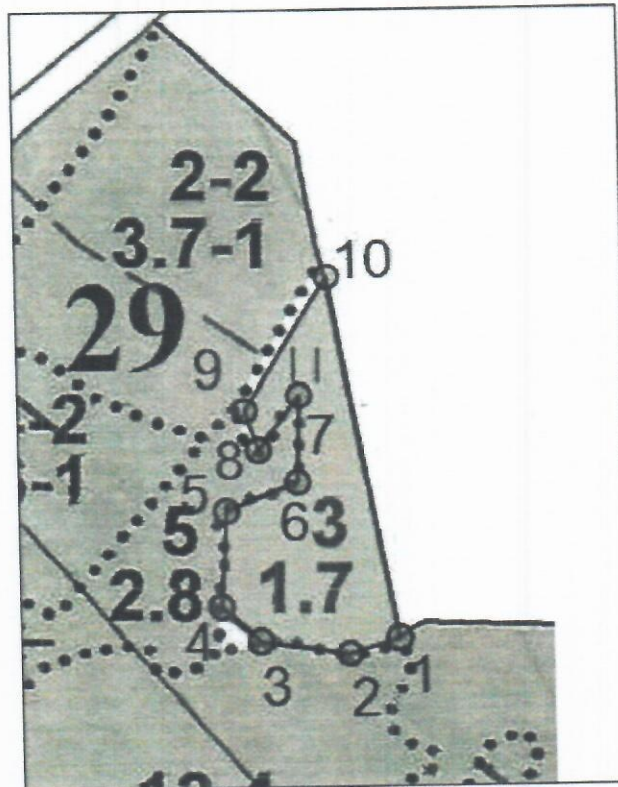
должность (Ф.И.О.) (подпись, число, печать)





План участка  
М 1:5 000

Лесничество (лесопарк)	Гатчинское
Участковое лесничество	Таицкое
Урочище (при наличии)	х
Номер(а) лесного квартала	29
Номер(а) лесотаксационного выдела	3
Масштаб	1:5000



Площадь общая, га
1,7000

Экспликация объекта						
Номера точек	Геодезические координаты*		Направление румбы (азимуты) линий, °	Длина линий, м		
	Геодезическая широта	Геодезическая долгота				
Привязка						
Объект						
Катег. земель	Площадь участка, га	Номера точек	Геодезические координаты		Направление румбы (азимуты) линий, °	Длина линий, м
			Геодезическая широта	Геодезическая долгота		
Земли лесного фонда	1,7000	1 - 2	403305.129	2192913.518	253°00'	35.0
		2 - 3	403305.331	2192820.152	278°30'	60.0
		3 - 4	403328.454	2192794.498	311°30'	34.5
		4 - 5	403394.335	2192799.907	4°00'	66.0

		5 - 6	403412.645	2192848.479	68°30'	52.0
		6 - 7	403472.213	2192851.308	2°00'	59.5
		7 - 8	403435.212	2192822.761	216°30'	46.5
		8 - 9	403462.640	2192814.323	342°00'	28.5
		9 - 10	403551.116	2192872.203	32°30'	105.5
		10 - 1	403295.506	2192879.691	169°30'	249.0

\* - Геодезические координаты получены при помощи Garmin GPSMAP 64 в системе координат МСК-47 зона 2

*Султ Султанбеков Р.К.*

Подпись (расшифровка подписи)

Дата 25.03.2021г.



## Расчетно-технологическая карта.

Технологическая операция						Заграты, на га/на участок			
№ п/п	Вид операции	Срок выполнения	Количественные, качественные характеристики выполняемой работы	Ед. изм. (га, тыс. шт.)	Объем, га	Марка трактора, орудия, инструмента	Ма ш. см.	Чел. дн.	Тыс. руб.
1	Планировка, трассирование, регулирование гидрологического режима								
2	Расчистка участка								
3	Обработка почвы	Весна 2021	Вспашка сплошных. Прямолинейных борозд, через 3-6 метра, глубиной 15-20 см, направление С-З	га	1,7000	ЛХТ-55 ПКЛ -1			
4	Посадка, транспортировка и хранение посадочного материала	Весна 2021	Перевозка посадочного материала на лесокультурную площадь. Ручная посадка под меч Колесова 2-3 летних сеянцев в пласт борозды с размещением в ряду - 0,8-1,1м	Тыс. шт	3,74	УАЗ Меч Колесова			
5	Дополнение								
6	Агротехнические уходы по годам	2022 - 2029	Ручная оправка растений от завала травой и почвой Рыхление почвы с одновременным уничтожением травянистой и древесной растительности в рядах культур и между рядами. Уничтожение или предупреждение появления травянистой и нежелательной древесной растительности						
7	Лесозащитные мероприятия	2022 - 2029	Предупредительные мероприятия (лесопатологические обследования при условии визуального выявления очагов вредителей и болезней) Истребительные мероприятия.						

8	Противопожарные мероприятия	2021 - 2029	Создание противопожарных минерализованных полос	м	736,5	ТДТ -55 ПКЛ-1			
---	-----------------------------	-------------------	---	---	-------	------------------	--	--	--

Потребность в посадочном материале всего: 3,74 тыс.шт.

В т.ч. на дополнение: \_\_\_\_\_ тыс.шт.

Затраты на посадочный материал: \_\_\_\_\_ тыс.руб.

«Утверждаю»

Представитель лесопользователя



«25» марта 2021г

**ПРОЕКТ  
ЛЕСОРАЗВЕДЕНИЯ  
для компенсационного лесоразведения  
на весну, осень 2021 г.**

АО «Газпром газораспределение Ленинградская область» Договор № 1712кс-2020-04 от 30.04.2020г., Лесная декларация №1-2020 от 23.06.2020 г.  
наименование исполнителя работ или лесопользователя (N и дата договора, распоряжения, соглашения, лесная декларация и др.)

Характеристика местоположения лесного участка

- 1.1. Лесничество **ГАТЧИНСКОЕ**
- 1.2. Участковое лесничество **ТАИЦКОЕ**
- 1.3. Номер квартала **30**
- 1.4. Номер выдела **-16**
- 1.5. Площадь участка **-0,5000 га**
- 1.6. План участка, масштаб **1 : 5 000** (прилагается к Проекту)
2. Характеристика лесорастительных условий участка
  - 2.1. Лесорастительная зона - **Таежная**
  - 2.2. Лесной район - **Балтийско-Белозерский**
  - 2.3. Целевое назначение лесов - **защитные леса**
  - 2.4. Рельеф- **равнинный**
  - 2.5. Почва **грубогумусные, подзолистые, суглинистые, дренированная равнина с ослабленным стоком**
  - 2.6. Тип леса (тип лесорастительных условий) - **нет**
  - 2.7. Категория площади лесоразведения - **сенокос**
  - 2.8. Напочвенный покров - **злаки (тимopheевка луговая, клевер, овсяница луговая)**  
(важнейшие растения-индикаторы)
  - 2.9. Захламленность - **отсутствует**  
(отсутствует, слабая, средняя, сильная)
  - 2.10. Завалуненность, % (слабая, средняя, сильная)- **слабая**
  - 2.11. Наличие малоценных пород **нет**
  - 2.12. Характер и размещение оставленных деревьев и кустарников **нет**
  - 2.13. Степень задернения почвы - **средняя**
  - 2.14. Зараженность почвы вредителями, вид, шт./га - при предварительном осмотре участка присутствие признаков заселения на площади вредных организмов **не обнаружено**
  - 2.15. Гидрологические условия **водоемы на участке отсутствуют**
3. Обоснование проектируемого способа лесоразведения, породного состава восстанавливаемых лесов, сроки и способы лесоразведения
  - 3.1. Вид проектируемого лесного насаждения для лесоразведения: **лесные культуры**
  - 3.2. Культивируемые породы деревьев, тыс.шт./га: всего **Сосна обик.- 2,2 т.шт /га** в том числе главных (целевых) **С- 1,1 т.шт** сопутствующих **---**
  - 3.3. Подготовка лесного участка **отвод лесного участка, отграничение в натуре- 0,5000 га**

4. Противопожарные и защитные мероприятия
- 4.1. Проведения противопожарных мероприятий создание минерализованной полосы по периметру шириной 1,4 м. прогтяженностью-332,5 м.
- 4.2. Уход за противопожарными объектами – в первые три года ежегодные обновление минерализованной противопожарной полосы , далее по необходимости
- 4.3. Борьба с вредителями, болезнями леса – визуальное наблюдение за состоянием лесных культур до отнесения земель, предназначенных для лесоразведения к землям на которых расположены леса. При появлении вредителей и болезней лесных культур, проведение лесопатологического обследования с дальнейшим проведением рекомендуемых мероприятий.

5. Проектируемые показатели оценки качества лесоразведения для признания работ по лесоразведению завершенными

5.1. Намечаемый год отнесения земель, предназначенных для лесоразведения, к землям, на которых расположены леса 2029 год

5.2. Состав 10 С

5.3. Средняя высота, 1,1 м

5.4. Возраст 9 лет

5.5. Количество деревьев главных (целевых) пород не менее 1,8 тыс. шт./га

5.6. Приживаемость, % 1 год 96,0%, 3 год 90,0%, 5 год 85,0%

5.7. Параметры лесных культур в возрасте 5 лет:

Количество деревьев культивируемых пород, тыс.шт./га, всего 1,8 т.шт/га

В том числе по породам С-1,8 т.шт/га

Соотношение средних высот деревьев культивируемых пород и естественно возобновившихся нежелательных пород: 1:1

5.8. Характеристика созданного молодняка при отнесении к земель, предназначенных для лесоразведения, к землям, на которых расположены леса:

Количество деревьев главных (целевых) пород, не менее тыс.шт./га, всего 1,8т.шт/га

В том числе по породам С-1,8 т.шт/га

Соотношение средних высот деревьев культивируемых пород и естественно возобновившихся нежелательных пород: 1:1

5.8. Намечаемые сроки обследования, годы- 2021г.,2023г.,2025г.,2029г.

К проекту прилагается:

1. План участка.
2. Расчетно-технологическая карта.

Проект составил:

Тен. дир. Сулганбеков Р. К.

должность (Ф.И.О.) (подпись, число, печать)



Расчистка участка – не требуется

Расстояние между центрами полос \_\_\_\_\_ м, ширина полос \_\_\_\_\_ м,

Сроки проведения расчистки \_\_\_\_\_

Применяемые машины и орудия \_\_\_\_\_

3.4. Обработка почвы механизованная, бороздами в два отвала  
(полосами, бороздами, площадками, иное)

Размещение и размеры площадок, полос, борозд на площади и их направление С-З

Глубина обработки почвы \_\_\_\_\_ глубина обработки 15-20 см

Сроки проведения обработки почвы \_\_\_\_\_ весна- 2021 года

Применяемые машины и орудия \_\_\_\_\_ трактор ТДТ-55 с плугом ПЛБ-1

3.5. Метод и способ лесоразведения посадка сеянцами с ЗКС, вручную под меч Колесова

(посадка сеянцами, саженцами, посадочным с ЗКС)

Сроки проведения работ Весна- 2021 года

Применяемые машины и орудия - ручная посадка под меч Колесова или посадочной трубой

Количество посадочных на 1 га 2,2 тыс. шт.

Схема смешения пород С-С-С-С

Размещение посадочных : расстояние между рядами от 3 до 6 м, в рядах- от 0,8м до 1,1 м  
количество рядов в полосе 1 шт.

Потребность в посадочном материале на 1 га 2,2 тыс. шт.

(кг), и на всю площадь по породам С- 1,1 тыс. шт. (кг).

3.6. Характеристика посадочного материала- стандартные сеянцы ЗКС- Сосны обыкновенной, паспорт

(сеянцы с закрытой корневой системой или с открытой корневой системой, саженцы, возраст (лет), N и дата паспорта на используемый посадочный материал)

3.7. Виды и способы ухода, их кратность:

1-й год 2021 г.– двух-кратный –(весной- ручная оправка растений от завала травой и почвой, выжимания морозом; осень- уничтожение травянистой и древесно-кустарниковой растительности в рядах культур и междурядьях и – дополнение культур при необходимости, в соответствии с рекомендациями на основании инвентаризации, проведенной Гатчинским лесничеством- филиалом ЛОГКУ «Леноблес» при приживаемость менее 85%.)

2-й год 2022 г.– двух-кратный –(весной- ручная оправка растений от завала травой и почвой, выжимания морозом; осень- уничтожение травянистой и древесно-кустарниковой растительности в рядах культур и междурядьях и – дополнение культур при необходимости, в соответствии с рекомендациями на основании инвентаризации, проведенной Гатчинским лесничеством- филиалом ЛОГКУ «Леноблес» при приживаемость менее 85%.)

3-й год 2023 г.– двух-кратный –(весной- ручная оправка растений от завала травой и почвой, выжимания морозом; осень- уничтожение травянистой и древесно-кустарниковой растительности в рядах культур и междурядьях)

4-й год 2024 г.– при необходимости (в соответствии с рекомендациями на основании инвентаризации, проведенной Гатчинским лесничеством- филиалом ЛОГКУ «Леноблес».)

5-й год 2025 г.– при необходимости (в соответствии с рекомендациями на основании инвентаризации, проведенной Гатчинским лесничеством- филиалом ЛОГКУ «Леноблес».)

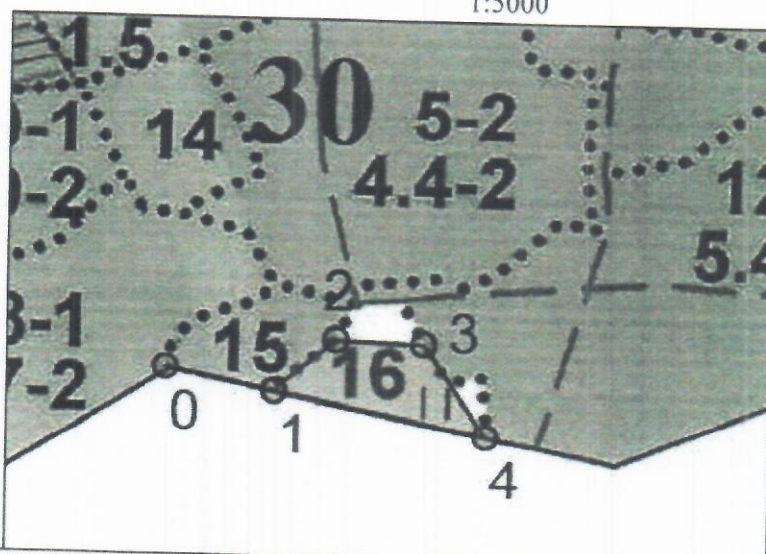
6-й год 2026 г.– при необходимости (в соответствии с рекомендациями на основании инвентаризации, проведенной Гатчинским лесничеством- филиалом ЛОГКУ «Леноблес».)

7-й год 2027 г. – однократно, при необходимости (уничтожение древесно-кустарниковой растительности в рядах культур и междурядьях)

8-й год 2028 г.- однократно, при необходимости (уничтожение древесно-кустарниковой растительности в рядах культур и междурядьях)

План участка  
М 1:5 000

Лесничество (лесопарк) Гатчинское  
 Участковое лесничество Таицкое  
 Урочище (при наличии) х  
 Номер(а) лесного квартала 30  
 Номер(а) лесотаксационного выдела 16  
 Масштаб 1:5000



Площадь общая, га
0,5000

Экспликация объекта						
Номера точек	Геодезические координаты*		Направление румбы (азимуты) линий, °	Длина линий, м		
	Геодезическая широта	Геодезическая долгота				
Привязка						
0 - 1	402698.09	2194137.474	101°30'	74.5		
Объект						
Катег. земель	Площадь участка, га	Номера точек	Геодезические координаты		Направление румбы (азимуты) линий, °	Длина линий, м
			Геодезическая широта	Геодезическая долгота		
Земли лесного фонда	0,5000	1 - 2	402682.068	2194210.531	49°30'	54.5
		2 - 3	402716.877	2194252.297	92°00'	58.5
		3 - 4	402713.888	2194310.765	146°00'	75.0
		4 - 1	402651.103	2194351.81	281°30'	144.5

\* - Геодезические координаты получены при помощи Garmin GPSMAP 64 в системе координат МСК-47 зона 2

Сул Султанбеков Р.К.  
 Подпись (расшифровка подписи)

Дата 25.03.21г.



## Расчетно-технологическая карта.

Технологическая операция							Затраты, на га/на участок		
№ п/п	Вид операции	Срок выполнения	Количественные, качественные характеристики выполняемой работы	Ед. изм. (га, тыс. шт.)	Объем, га	Марка трактора, орудия, инструмента	Ма ш. см.	Чел. дн.	Тыс. руб.
1	Планировка, трассирование, регулирование гидрологического режима								
2	Расчистка участка								
3	Обработка почвы	Весна 2021	Вспашка сплошных. Прямолинейных борозд, от 3-6 м., глубиной 15-20 см, направление С-З	га	0,5000	ЛХТ-55 ПКЛ -1			
4	Посадка, транспортировка и хранение посадочного материала	Весна 2021	Перевозка посадочного материала на лесокультурную площадь. Ручная посадка под меч Колесова 2-3 летних сеянцев в пласт борозды с размещением в ряду - 0,8м.	Тыс. шт	1,1	УАЗ Меч Колесова			
5	Дополнение								
6	Агротехнические уходы по годам	2022 - 2029	Ручная оправка растений от завала травой и почвой Рыхление почвы с одновременным уничтожением травянистой и древесной растительности в рядах культур и между рядами. Уничтожение или предупреждение появления травянистой и нежелательной древесной растительности						
7	Лесозащитные мероприятия	2022 - 2029	Предупредительные мероприятия (лесопатологические обследования при условии визуального выявления очагов вредителей и болезней) Истребительные						

			мероприятия.						
8	Противопожарные мероприятия	2021 - 2029	Создание противопожарных минерализованных полос	м	332,5	ГДГ -55 ПКЛ-1			

Потребность в посадочном материале всего: 1,1 тыс.шт.  
В т.ч. на дополнение: \_\_\_\_\_ тыс.шт.  
Затраты на посадочный материал: \_\_\_\_\_ тыс.руб.

«Утверждаю»

Представитель лесопользователя  
  
Сулгаидинов  
«25» ноября 2021г

**ПРОЕКТ  
ЛЕСОРАЗВЕДЕНИЯ  
для компенсационного лесоразведения  
на весну, осень 2021 г.**

АО «Газпром газораспределение Ленинградская область»

Договор - № 1745кс-2020-07 от 09.07.2020г, Лесная декларация №1-2020 от 15.09.2020 г.  
наименование исполнителя работ или лесопользователя (N и дата договора,  
распоряжения, соглашения, лесная декларация и др.)

Характеристика местоположения лесного участка

- 1.1. Лесничество **ГАТЧИНСКОЕ**
- 1.2. Участковое лесничество **ТАИЦКОЕ**
- 1.3. Номер квартала **37**
- 1.4. Номер выдела **-17**
- 1.5. Площадь участка – **0,8000 га**
- 1.6. План участка, масштаб **1 : 5 000** (прилагается к Проекту)
2. Характеристика лесорастительных условий участка
  - 2.1. Лесорастительная зона - **Таежная**
  - 2.2. Лесной район – **Балтийско-Белозерский**
  - 2.3. Целевое назначение лесов – **защитные леса**
  - 2.4. Рельеф- **равнинный**
  - 2.5. Почва **грубогумусные, подзолистые, суглинистые, дренированная равнина с ослабленным стоком**
  - 2.6. Тип леса (тип лесорастительных условий) - **нет**
  - 2.7. Категория площади лесоразведения – **сенокос**
  - 2.8. Напочвенный покров – **злаки (тимopheевка луговая, клевер, овсяница луговая)**  
(важнейшие растения-индикаторы)
  - 2.9. Захламленность - **отсутствует**  
(отсутствует, слабая, средняя, сильная)
  - 2.10. Завалуненность, % (слабая, средняя, сильная)- **слабая**
  - 2.11. Наличие малоценных пород **нет**
  - 2.12. Характер и размещение оставленных деревьев и кустарников **нет**
  - 2.13. Степень задернения почвы – **средняя**
  - 2.14. Зараженность почвы вредителями, вид, шт./га – при предварительном осмотре участка присутствие признаков заселения на площади вредных организмов **не обнаружено**
  - 2.15. Гидрологические условия **водоемы на участке отсутствуют**
3. Обоснование проектируемого способа лесоразведения, породного состава восстанавливаемых лесов, сроки и способы лесоразведения
  - 3.1. Вид проектируемого лесного насаждения для лесоразведения: **лесные культуры**
  - 3.2. Культивируемые породы деревьев, тыс.шт./га: всего **Сосна обыкновенная- 2,2т.шт/га**, в том числе главных (целевых) **С- 1,76 т.шт** сопутствующих **---**
  - 3.3. Подготовка лесного участка **отвод лесного участка, отграничение в натуре- 0,8000 га**

Расчистка участка – не требуется

Расстояние между центрами полос \_\_\_ м, ширина полос \_\_\_ м,

Сроки проведения расчистки \_\_\_\_\_

Применяемые машины и орудия \_\_\_\_\_

3.4. Обработка почвы механизованная, бороздами в два отвала  
(полосами, бороздами, площадками, иное)

Размещение и размеры площадок, полос, борозд на площади и их направление С-З

Глубина обработки почвы \_\_\_\_\_ глубина обработки 15-20 см

Сроки проведения обработки почвы \_\_\_\_\_ весна- 2021 года

Применяемые машины и орудия \_\_\_\_\_ трактор ТДТ-55 с плугом ПЛБ-1

3.5. Метод и способ лесоразведения посадка сеянцами с ЗКС, вручную под меч Колесова

(посадка сеянцами, саженцами, посадочным с ЗКС)

Сроки проведения работ весна 2021 года

Применяемые машины и орудия - ручная посадка под меч Колесова или посадочной трубой

Количество посадочных на 1 га 2,2 тыс. шт.

Схема смешения пород С-С-С-С

Размещение посадочных : расстояние между рядами от 3 до 6 м, в рядах- от 0,8 до 1,1 м

количество рядов в полосе 1 шт.

Потребность в посадочном материале на 1 га 2,2 тыс. шт.

и на всю площадь по породам С-1,76 тыс. шт..

3.6. Характеристика посадочного материала- стандартные сеянцы ЗКС- Сосны обыкновенной, паспорт

(сеянцы с закрытой корневой системой или с открытой корневой системой, саженцы, возраст (лет), N и дата паспорта на используемый посадочный материал)

3.7. Виды и способы ухода, их кратность:

1-й год 2021 г.- двух-кратный –(весной- ручная оправка растений от завала травой и почвой, выжимания морозом; осень- уничтожение травянистой и древесно-

кустарниковой растительности в рядах культур и междурядьях и – дополнение культур при необходимости , в соответствии с рекомендациями на основании

инвентаризации , проведенной Гатчинским лесничеством- филиалом ЛОГКУ «Леноблес» при приживаемость менее 85%.)

2-й год 2022 г.- двух-кратный –(весной- ручная оправка растений от завала травой и почвой, выжимания морозом; осень- уничтожение травянистой и древесно-

кустарниковой растительности в рядах культур и междурядьях и – дополнение культур при необходимости , в соответствии с рекомендациями на основании

инвентаризации , проведенной Гатчинским лесничеством- филиалом ЛОГКУ «Леноблес» при приживаемость менее 85%.)

3-й год 2023 г.- двух-кратный –(весной- ручная оправка растений от завала травой и почвой, выжимания морозом; осень- уничтожение травянистой и древесно-

кустарниковой растительности в рядах культур и междурядьях)

4-й год 2024 г.- при необходимости (в соответствии с рекомендациями на основании инвентаризации , проведенной Гатчинским лесничеством- филиалом ЛОГКУ «Леноблес».)

5-й год 2025 г.- при необходимости (в соответствии с рекомендациями на основании инвентаризации , проведенной Гатчинским лесничеством- филиалом ЛОГКУ «Леноблес».)

6-й год 2026 г.- при необходимости (в соответствии с рекомендациями на основании инвентаризации , проведенной Гатчинским лесничеством- филиалом ЛОГКУ «Леноблес».)

7-й год 2027 г. – однократно, при необходимости (уничтожение древесно-кустарниковой растительности в рядах культур и междурядьях)

8-й год 2028 г.- однократно, при необходимости (уничтожение древесно-кустарниковой растительности в рядах культур и междурядьях)

4. Противопожарные и защитные мероприятия
- 4.1. Проведения противопожарных мероприятий создание минерализованной полосы по периметру шириной 1,4 м. протяженностью- 356 м.
- 4.2. Уход за противопожарными объектами – в первые три года ежегодные обновление минерализованной противопожарной полосы, далее по необходимости
- 4.3. Борьба с вредителями, болезнями леса – визуальное наблюдение за состоянием лесных культур до отнесения земель, предназначенных для лесоразведения к землям на которых расположены леса. При появлении вредителей и болезней лесных культур, проведение лесопатологического обследования с дальнейшим проведением рекомендуемых мероприятий.

5. Проектируемые показатели оценки качества лесоразведения для признания работ по лесоразведению завершенными

5.1. Намечаемый год отнесения земель, предназначенных для лесоразведения, к землям, на которых расположены леса 2029 год

5.2. Состав 10 С

5.3. Средняя высота, 1,1 м

5.4. Возраст 9 лет

5.5. Количество деревьев главных (целевых) пород не менее 1,8 тыс. шт./га

5.6. Приживаемость, % 1 год 96,0%, 3 год 90,0%, 5 год 85,0%

5.7. Параметры лесных культур в возрасте 5 лет:

Количество деревьев культивируемых пород, тыс.шт./га, всего 1,8

В том числе по породам – С-1,8

Соотношение средних высот деревьев культивируемых пород и естественно возобновившихся нежелательных пород: 1:1

5.8. Характеристика созданного молодняка при отнесении к земель, предназначенных для лесоразведения, к землям, на которых расположены леса:

Количество деревьев главных (целевых) пород, не менее тыс.шт./га, всего 1,8т.шт

В том числе по породам С-1,8 т.шт

Соотношение средних высот деревьев культивируемых пород и естественно возобновившихся нежелательных пород: 1:1

5.8. Намечаемые сроки обследования, годы- 2021г.,2023г.,2025г.,2029г.

К проекту прилагается:

1. План участка.
2. Расчетно-технологическая карта.

Проект составил:

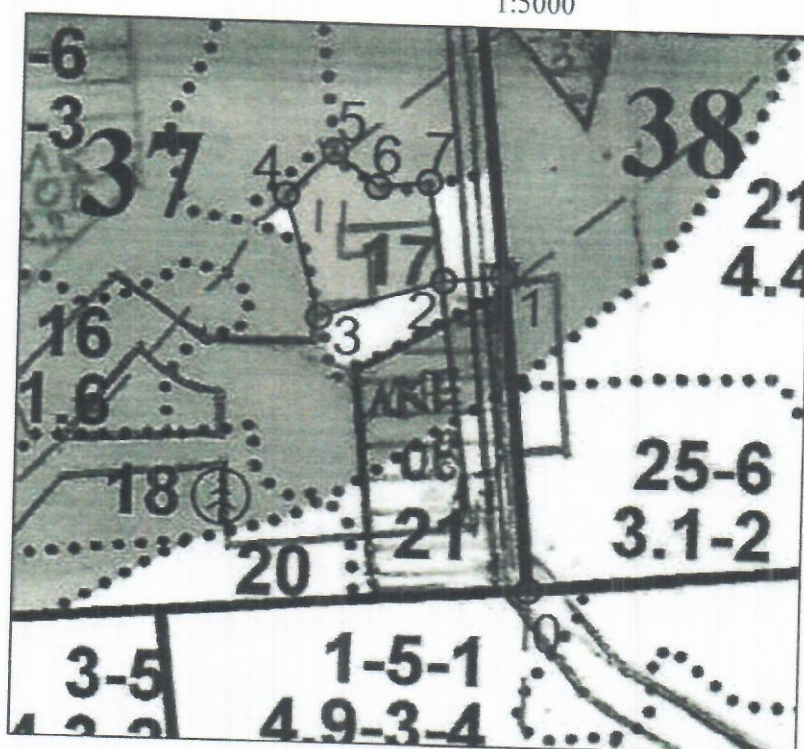
Тен. дир. Сулганбеков Р.К.

должность (Ф.И.О.) (подпись, число, печать)



План участка  
М 1:5 000

Лесничество (лесопарк)	Гатчинское
Участковое лесничество	Таицкое
Урочище (при наличии)	х
Номер(а) лесного квартала	37
Номер(а) лесотаксационного выдела	17
Масштаб	1:5000



Площадь общая, га
0,8000

Экспликация объекта						
Номера точек	Геодезические координаты*		Направление румбы (азимуты) линий, °	Длина линий, м		
	Геодезическая широта	Геодезическая долгота				
Привязка						
0 - 1	401493.828	2193573.835	354°.00'	212.5		
1 - 2	401705.595	2193554.906	264°.30'	39.5		
Объект						
Катег. земель	Площадь участка, га	Номера точек	Геодезические координаты		Направление румбы (азимуты) линий, °	Длина линий, м
			Геодезическая широта	Геодезическая долгота		
Земли лесного фонда	0,8000	2 - 3	401702.401	2193515.576	252°.00'	87.0
		3 - 4	401676.586	2193432.218	344°.00'	85.5
		4 - 5	401759.271	2193409.539	46°.30'	44.0
		5 - 6	401789.086	2193442.048	128°.30'	37.5

		6 - 7	401765.357	2193471.263	83°.00'	34.5
		7 - 2	401769.073	2193505.521	170°.30'	67.5

\*-Геодезические координаты получены при помощи Garmin GPSMAP 64 в системе координат МСК-47 зона 2

Сул Сулсанбаев  
Подпись (расшифровка подписи)

Дата 25.03.21г



## Расчетно-технологическая карта.

Технологическая операция							Затраты, на га/на участок		
№ п/п	Вид операции	Срок выполнения	Количественные, качественные характеристики выполняемой работы	Ед. изм. (га, тыс. шт.)	Объем, га	Марка трактора, орудия, инструмента	Ма ш. см.	Чел. дн.	Тыс. руб.
1	Планировка, трассирование, регулирование гидрологического режима								
2	Расчистка участка								
3	Обработка почвы	Весна 2021	Вспашка сплошных. Прямолинейных борозд, между бороздами от 3 до 6 метра, глубиной 15-20 см, направление с С-З	га	0,8000	ЛХТ-55 ПКЛ -1			
4	Посадка, транспортировка и хранение посадочного материала	Весна 2021	Перевозка посадочного материала на лесокультурную площадь. Ручная посадка под меч Колесова 2-3 летних сеянцев в пласт борозды с размещением в ряду -от 0,8м до 1,1 м.	Тыс. шт	1,76	УАЗ Меч Колесова			
5	Дополнение								
6	Агротехнические уходы по годам	2022 - 2029	Ручная оправка растений от завала травой и почвой Рыхление почвы с одновременным уничтожением травянистой и древесной растительности в рядах культур и между рядами. Уничтожение или предупреждение появления травянистой и нежелательной древесной растительности						
7	Лесозащитные мероприятия	2022 - 2029	Предупредительные мероприятия (лесопатологические обследования при условии визуального						



			выявления очагов вредителей и болезней) Истребительные мероприятия.						
8	Противопожарные мероприятия	2021 - 2029	Создание противопожарных минерализованных полос	м	356	ТДТ -55 ПКЛ-1			

Потребность в посадочном материале всего: 1,76 тыс.шт.

В т.ч. на дополнение: \_\_\_\_\_ тыс.шт.

Затраты на посадочный материал: \_\_\_\_\_ тыс.руб.

«Утверждаю»

Представитель лесопользователя



«15» марта 2021г

**ПРОЕКТ  
ЛЕСОРАЗВЕДЕНИЯ**

**для компенсационного лесоразведения  
на весну, осень 2021 г.**

АО «Газпром газораспределение Ленинградская область»

Договор - №1592кс-2020-01 от 22.01.2020г., Лесная декларация №1-2020 от 30.04.2020 г.  
Договор - №1678кс-2020-04 от 10.04.2020г., Лесная декларация №1-2020 от 27.08.2020 г.

наименование исполнителя работ или лесопользователя (N и дата договора, распоряжения, соглашения, лесная декларация и др.)

Характеристика местоположения лесного участка

1.1. Лесничество **ГАТЧИНСКОЕ**

1.2. Участковое лесничество **ТАИЦКОЕ**

1.3. Номер квартала - **54**

1.4. Номер выдела - **3**

1.5. Площадь участка – **0,1903 га**

1.6. План участка, масштаб **1 : 10 000** (прилагается к Проекту)

2. Характеристика лесорастительных условий участка

2.1. Лесорастительная зона - **Тажная**

2.2. Лесной район – **Балтийско-Белозерский**

2.3. Целевое назначение лесов – **защитные леса**

2.4. Рельеф - **равнинный**

2.5. Почва **грубогумусные, подзолистые, суглинистые, дренированная равнина с ослабленным стоком**

2.6. Тип леса (тип лесорастительных условий) - **нет**

2.7. Категория площади лесоразведения – **сенокос**

2.8. Напочвенный покров – **злаки (тимофеевка луговая, клевер, овсяница луговая)**

(важнейшие растения-индикаторы)

2.9. Захламленность - **отсутствует**

(отсутствует, слабая, средняя, сильная)

2.10. Завалуненность, % (слабая, средняя, сильная)- **слабая**

2.11. Наличие малоценных пород **нет**

2.12. Характер и размещение оставленных деревьев и кустарников **нет**

2.13. Степень задернения почвы – **средняя**

2.14. Зараженность почвы вредителями, вид, шт./га – при предварительном осмотре участка присутствие признаков заселения на площади вредных организмов

**не обнаружено**

2.15. Гидрологические условия **водоемы на участке отсутствуют**

3. Обоснование проектируемого способа лесоразведения, породного состава восстанавливаемых лесов, сроки и способы лесоразведения

3.1. Вид проектируемого лесного насаждения для лесоразведения: **лесные культуры**

3.2. Культивируемые породы деревьев, тыс.шт./га: **Сосна обыкновенная - 2,2 тыс.шт/ га**

в том числе главных (целевых) **С -0,419 тыс.шт** сопутствующих **---**

3.3. Подготовка лесного участка – **отвод лесного участка ,ограничение в натуре -0,1903га**

Расчистка участка – **не требуется**

Расстояние между центрами полос \_\_\_ м, ширина полос \_\_\_\_\_ м,

Сроки проведения расчистки \_\_\_\_\_

Применяемые машины и орудия \_\_\_\_\_

3.4. Обработка почвы **механизованная, бороздами в два отвала**  
(полосами, бороздами, площадками, иное)

Размещение и размеры площадок, полос, борозд на площади и их направление **С-З**

Глубина обработки почвы **глубина обработки 15-20 см**

Сроки проведения обработки почвы **весна - 2021 года**

Применяемые машины и орудия **трактор ТДТ-55 с плугом ПЛБ-1**

3.5. Метод и способ лесоразведения **посадка сеянцами с ЗКС, вручную под меч Колесова**

(посадка сеянцами, саженцами, посадочным с ЗКС)

Сроки проведения работ **весна 2021 года**

Применяемые машины и орудия - **ручная посадка под меч Колесова или посадочной трубой**

Количество посадочных на 1 га **2,2** тыс. шт.

Схема смешения пород **С-С-С-С**

Размещение посадочных : расстояние между рядами- **от 3 до 6 м**, в рядах **от 0,8 до 1,1 м**  
количество рядов в полосе **1** шт.

Потребность в посадочном материале на 1 га **2,2** тыс. шт.

и на всю площадь по породам **С-0,419** тыс. шт.

3.6. Характеристика посадочного материала- **стандартные сеянцы ЗКС- Сосны обыкновенной, паспорт**

(сеянцы с закрытой корневой системой или с открытой корневой системой, саженцы, возраст (лет), N и дата паспорта на используемый посадочный материал)

3.7. Виды и способы ухода, их кратность:

1-й год 2021 г.– **двух-кратный –(весной- ручная оправка растений от завала травой и почвой, выжимания морозом; осень- уничтожение травянистой и древесно-кустарниковой растительности в рядах культур и междурядьях и – дополнение культур при необходимости , в соответствии с рекомендациями на основании инвентаризации , проведенной Гатчинским лесничеством- филиалом ЛОГКУ «Ленобллес» при приживаемость менее 85%.)**

2-й год 2022 г.– **двух-кратный –(весной- ручная оправка растений от завала травой и почвой, выжимания морозом; осень- уничтожение травянистой и древесно-кустарниковой растительности в рядах культур и междурядьях и – дополнение культур при необходимости , в соответствии с рекомендациями на основании инвентаризации , проведенной Гатчинским лесничеством- филиалом ЛОГКУ «Ленобллес» при приживаемость менее 85%.)**

3-й год 2023 г.– **двух-кратный –(весной- ручная оправка растений от завала травой и почвой, выжимания морозом; осень- уничтожение травянистой и древесно-кустарниковой растительности в рядах культур и междурядьях)**

4-й год 2024 г.– **при необходимости (в соответствии с рекомендациями на основании инвентаризации , проведенной Гатчинским лесничеством- филиалом ЛОГКУ «Ленобллес».)**

5-й год 2025 г.– **при необходимости (в соответствии с рекомендациями на основании инвентаризации , проведенной Гатчинским лесничеством- филиалом ЛОГКУ «Ленобллес».)**

6-й год 2026 г.– **при необходимости (в соответствии с рекомендациями на основании инвентаризации , проведенной Гатчинским лесничеством- филиалом ЛОГКУ «Ленобллес».)**

7-й год 2027 г. – **однократно, при необходимости (уничтожение древесно-кустарниковой растительности в рядах культур и междурядьях)**

8-й год 2028 г.- **однократно, при необходимости (уничтожение древесно-кустарниковой растительности в рядах культур и междурядьях)**

4. Противопожарные и защитные мероприятия

4.1. Проведения противопожарных мероприятий создание минерализованной полосы по периметру шириной 1,4 м., протяженностью- 177 м

4.2. Уход за противопожарными объектами – в первые три года ежегодные обновление минерализованной противопожарной полосы , далее по необходимости

4.3. Борьба с вредителями, болезнями леса – визуальное наблюдение за состоянием лесных культур до отнесения земель, предназначенных для лесоразведения к землям на которых расположены леса. При появлении вредителей и болезней лесных культур, проведение лесопатологического обследования с дальнейшим проведением рекомендуемых мероприятий.

5. Проектируемые показатели оценки качества лесоразведения для признания работ по лесоразведению завершенными

5.1. Намечаемый год отнесения земель, предназначенных для лесоразведения, к землям, на которых расположены леса 2029 год

5.2. Состав 10 С

5.3. Средняя высота, 1,1 м

5.4. Возраст 9 лет

5.5. Количество деревьев главных (целевых) пород не менее 1,8 тыс. шт./га

5.6. Приживаемость, % 1 год 96,0% , 3 год 90,0% , 5 год 85,0%

5.7. Параметры лесных культур в возрасте 5 лет:

Количество деревьев культивируемых пород, тыс.шт./га, 1,8

В том числе по породам – С - 1,8

Соотношение средних высот деревьев культивируемых пород и естественно возобновившихся нежелательных пород: 1:1

5.8. Характеристика созданного молодняка при отнесении к земель, предназначенных для лесоразведения, к землям, на которых расположены леса:

Количество деревьев главных (целевых) пород, не менее тыс.шт./га, 1,8

В том числе по породам - С - 1,8

Соотношение средних высот деревьев культивируемых пород и естественно возобновившихся нежелательных пород: 1:1

5.8. Намечаемые сроки обследования, годы- 2021г.,2023г.,2025г.,2029г.

К проекту прилагается:

1. План участка.

2. Расчетно-технологическая карта.

Проект составил:

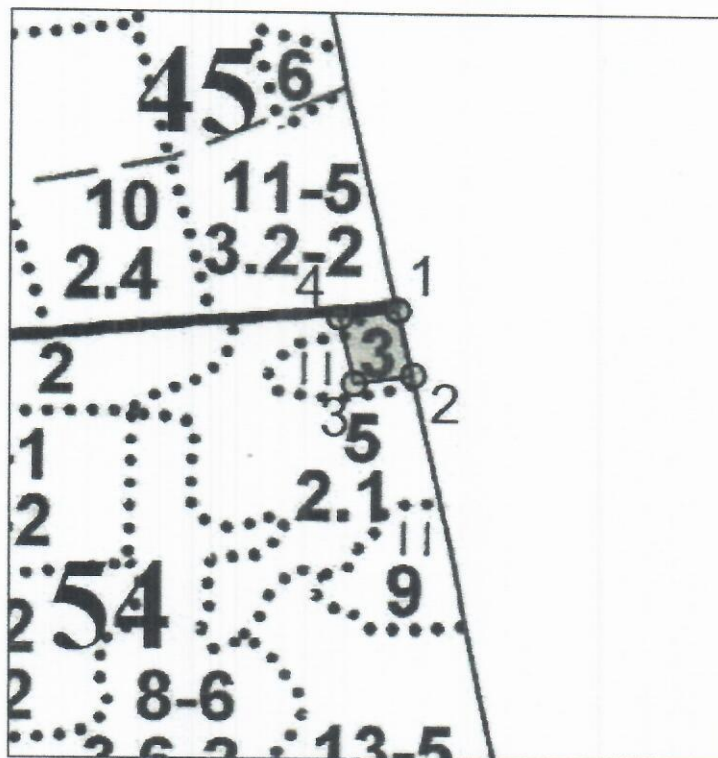
Тен. дир. Султанбеков Р.К.

должность (Ф.И.О.) (подпись, число, печать)



План участка  
М 1:5 000

Лесничество (лесопарк)	Гатчинское
Участковое лесничество	Таицкое
Урочище (при наличии)	х
Номер(а) лесного квартала	54
Номер(а) лесотаксационного выдела	3
Масштаб	1:5000



Площадь общая, га
0,1903

Экспликация объекта						
Номера точек	Геодезические координаты*		Направление румбы (азимуты) линий, °	Длина линий, м		
	Геодезическая широта	Геодезическая долгота				
Привязка						
Объект						
Катег. земель	Площадь участка, га	Номера точек	Геодезические координаты		Направление румбы (азимуты) линий, °	Длина линий, м
			Геодезическая широта	Геодезическая долгота		
Земли лесного фонда	0,1903	1 - 2	400447.395	2193992.888	168°00'	51.0
		2 - 3	400397.105	2194002.862	262°00'	37.0
		3 - 4	400389.374	2193953.626	347°30'	52.0
		4 - 1	400443.077	2193953.810	83°00'	37.0

\* - Геодезические координаты получены при помощи Garmin GPSMAP 64 в системе координат МСК-47 зона 2

*Султ Сулейманов*

Подпись (расшифровка подписи)

Дата 25.03.2012.



## Расчетно-технологическая карта.

Технологическая операция							Затраты, на га/на участок		
№ п/п	Вид операции	Срок выполнения	Количественные, качественные характеристики выполняемой работы	Ед. изм. (га, тыс. шт.)	Объем, га	Марка трактора, орудия, инструмента	Ма ш. см.	Чел./дн.	Тыс. руб.
1	Планировка, трассирование, регулирование гидрологического режима								
2	Расчистка участка								
3	Обработка почвы	Весна 2021	Вспашка сплошных. Прямолинейных борозд, между бороздами от 3 до 6 м, глубиной 15-20 см, направление С-З	га	0,1903	ЛХТ-55 ПКЛ -1			
4	Посадка, транспортировка и хранение посадочного материала	Весна 2021	Перевозка посадочного материала на лесокультурную площадь. Ручная посадка под меч Колесова 2-3 летних сеянцев в пласт борозды с размещением в ряду – от 0,8 до 1,1 м.	Тыс. шт	0,419	УАЗ Меч Колесова			
5	Дополнение								
6	Агротехнические уходы по годам	2022 - 2029	Ручная оправка растений от завала травой и почвой Рыхление почвы с одновременным уничтожением травянистой и древесной растительности в рядах культур и между рядами. Уничтожение или предупреждение появления травянистой и нежелательной древесной растительности						
7	Лесозащитные мероприятия	2022 - 2029	Предупредительные мероприятия (лесопатологические обследования при условии визуального выявления очагов						

			вредителей и болезней) Истребительные мероприятия.						
8	Противопожарные мероприятия	2021 - 2029	Создание противопожарных минерализованных полос	м	177	ТДГ -55 ПКЛ-1			

Потребность в посадочном материале всего: 0,419 тыс.шт.  
В т.ч. на дополнение: \_\_\_\_\_ тыс.шт.  
Затраты на посадочный материал: \_\_\_\_\_ тыс.руб.



«Утверждаю»  
Представитель лесопользователя



**ПРОЕКТ  
ЛЕСОРАЗВЕДЕНИЯ**  
для компенсационного лесоразведения  
на весну, осень 2021 г.

АО «Газпром газораспределение Ленинградская область»  
договор № 1712кс-2020-04 от 30.04.2020г., Лесная декларация №1-2020 от 23.06.2020 г.  
наименование исполнителя работ или лесопользователя (N и дата договора,  
распоряжения, соглашения, лесная декларация и др.)

Характеристика местоположения лесного участка

- 1.1. Лесничество **ГАТЧИНСКОЕ**
- 1.2. Участковое лесничество **ТАИЦКОЕ**
- 1.3. Номер квартала **129**
- 1.4. Номер выдела - **24**
- 1.5. Площадь участка – **0,4000 га**
- 1.6. План участка, масштаб 1 : 5 000 (прилагается к Проекту)
2. Характеристика лесорастительных условий участка
  - 2.1. Лесорастительная зона - **Ташанная**
  - 2.2. Лесной район – **Балтийско-Белозерский**
  - 2.3. Целевое назначение лесов – **защитные леса**
  - 2.4. Рельеф- **равнинный**
  - 2.5. Почва **грубогумусные, подзолистые, суглинистые, дренированная равнина с ослабленным стоком**
  - 2.6. Тип леса (тип лесорастительных условий) - нет
  - 2.7. Категория площади лесоразведения – **сенокос**
  - 2.8. Напочвенный покров – **злаки (тимофеевка луговая, клевер, овсяница луговая)**  
(важнейшие растения-индикаторы)
  - 2.9. Захламленность - **отсутствует**  
(отсутствует, слабая, средняя, сильная)
  - 2.10. Завалуненность, % (слабая, средняя, сильная)- **слабая**
  - 2.11. Наличие малоценных пород нет
  - 2.12. Характер и размещение оставленных деревьев и кустарников нет
  - 2.13. Степень задернения почвы – **средняя**
  - 2.14. Зараженность почвы вредителями, вид, шт./га – при предварительном осмотре участка присутствие признаков заселения на площади вредных организмов **не обнаружено**
  - 2.15. Гидрологические условия **водоемы на участке отсутствуют**
3. Обоснование проектируемого способа лесоразведения, породного состава восстанавливаемых лесов, сроки и способы лесоразведения
  - 3.1. Вид проектируемого лесного насаждения для лесоразведения: **лесные культуры**
  - 3.2. Культивируемые породы деревьев, тыс.шт./га: всего **Сосна обик.- 2,2 т.шт /га**  
в том числе главных (целевых) **С- 0,88 т.шт** сопутствующих ---
  - 3.3. Подготовка лесного участка **отвод лесного участка, отграничение в натуре- 0,4000 га**

Расчистка участка – не требуется

Расстояние между центрами полос \_\_\_ м, ширина полос \_\_\_ м,

Сроки проведения расчистки \_\_\_\_\_

Применяемые машины и орудия \_\_\_\_\_

3.4. Обработка почвы механизованная, бороздами в два отвала  
(полосами, бороздами, площадками, иное)

Размещение и размеры площадок, полос, борозд на площади и их направление С-З

Глубина обработки почвы глубина обработки 15-20 см

Сроки проведения обработки почвы весна - 2021 года

Применяемые машины и орудия трактор ТДТ-55 с плугом ПЛБ-1

3.5. Метод и способ лесоразведения посадка сеянцами с ЗКС, вручную под меч Колесова

(посадка сеянцами, саженцами, посадочным с ЗКС)

Сроки проведения работ весна 2021 года

Применяемые машины и орудия - ручная посадка под меч Колесова или посадочной грубой

Количество посадочных на 1 га 2,2 тыс. шт.

Схема смешения пород С-С-С-С

Размещение посадочных : расстояние между рядами от 3 до 6 м, в рядах - от 0,8 до 1,1 м  
количество рядов в полосе 1 шт.

Потребность в посадочном материале на 1 га 2,2 тыс. шт.

и на всю площадь по породам С-0,88 тыс. шт.

3.6. Характеристика посадочного материала - стандартные сеянцы ЗКС- Сосны обыкновенной, паспорт

(сеянцы с закрытой корневой системой или с открытой корневой системой, саженцы, возраст (лет), N и дата паспорта на используемый посадочный материал)

3.7. Виды и способы ухода, их кратность:

1-й год 2021 г. – двух-кратный – (весной- ручная оправка растений от завала травой и почвой, выжимания морозом; осень- уничтожение травянистой и древесно-кустарниковой растительности в рядах культур и междурядьях и – дополнение культур при необходимости, в соответствии с рекомендациями на основании инвентаризации, проведенной Гатчинским лесничеством- филиалом ЛОГКУ «Леноблес» при приживаемость менее 85%.)

2-й год 2022 г. – двух-кратный – (весной- ручная оправка растений от завала травой и почвой, выжимания морозом; осень- уничтожение травянистой и древесно-кустарниковой растительности в рядах культур и междурядьях и – дополнение культур при необходимости, в соответствии с рекомендациями на основании инвентаризации, проведенной Гатчинским лесничеством- филиалом ЛОГКУ «Леноблес» при приживаемость менее 85%.)

3-й год 2023 г. – двух-кратный – (весной- ручная оправка растений от завала травой и почвой, выжимания морозом; осень- уничтожение травянистой и древесно-кустарниковой растительности в рядах культур и междурядьях)

4-й год 2024 г. – при необходимости (в соответствии с рекомендациями на основании инвентаризации, проведенной Гатчинским лесничеством- филиалом ЛОГКУ «Леноблес».)

5-й год 2025 г. – при необходимости (в соответствии с рекомендациями на основании инвентаризации, проведенной Гатчинским лесничеством- филиалом ЛОГКУ «Леноблес».)

6-й год 2026 г. – при необходимости (в соответствии с рекомендациями на основании инвентаризации, проведенной Гатчинским лесничеством- филиалом ЛОГКУ «Леноблес».)

7-й год 2027 г. – однократно, при необходимости (уничтожение древесно-кустарниковой растительности в рядах культур и междурядьях)

8-й год 2028 г. – однократно, при необходимости (уничтожение древесно-кустарниковой растительности в рядах культур и междурядьях)

4. Противопожарные и защитные мероприятия

4.1. Проведения противопожарных мероприятий создание минерализованной полосы по периметру шириной 1,4 м. протяженностью -240,5 м.

4.2. Уход за противопожарными объектами – в первые три года ежегодные обновление минерализованной противопожарной полосы, далее по необходимости

4.3. Борьба с вредителями, болезнями леса – визуальное наблюдение за состоянием лесных культур до отнесения земель, предназначенных для лесоразведения к землям на которых расположены леса. При появлении вредителей и болезней лесных культур, проведение лесопатологического обследования с дальнейшим проведением рекомендуемых мероприятий.

5. Проектируемые показатели оценки качества лесоразведения для признания работ по лесоразведению завершенными

5.1. Намечаемый год отнесения земель, предназначенных для лесоразведения, к землям, на которых расположены леса 2029 год

5.2. Состав 10 С

5.3. Средняя высота, 1,1 м

5.4. Возраст 9 лет

5.5. Количество деревьев главных (целевых) пород не менее 1,8 тыс. шт./га

5.6. Приживаемость, % 1 год 96,0%, 3 год 90,0%, 5 год 85,0%

5.7. Параметры лесных культур в возрасте 5 лет:

Количество деревьев культивируемых пород, тыс.шт./га, 1,8

В том числе по породам – С - 1,8

Соотношение средних высот деревьев культивируемых пород и естественно возобновившихся нежелательных пород: 1:1

5.8. Характеристика созданного молодняка при отнесении к земель, предназначенных для лесоразведения, к землям, на которых расположены леса:

Количество деревьев главных (целевых) пород, не менее тыс.шт./га, 1,8

В том числе по породам - С - 1,8

Соотношение средних высот деревьев культивируемых пород и естественно возобновившихся нежелательных пород: 1:1

5.8. Намечаемые сроки обследования, годы- 2021г.,2023г.,2025г.,2029г.

К проекту прилагается:

1. План участка.

2. Расчетно-технологическая карта.

Проект составил:

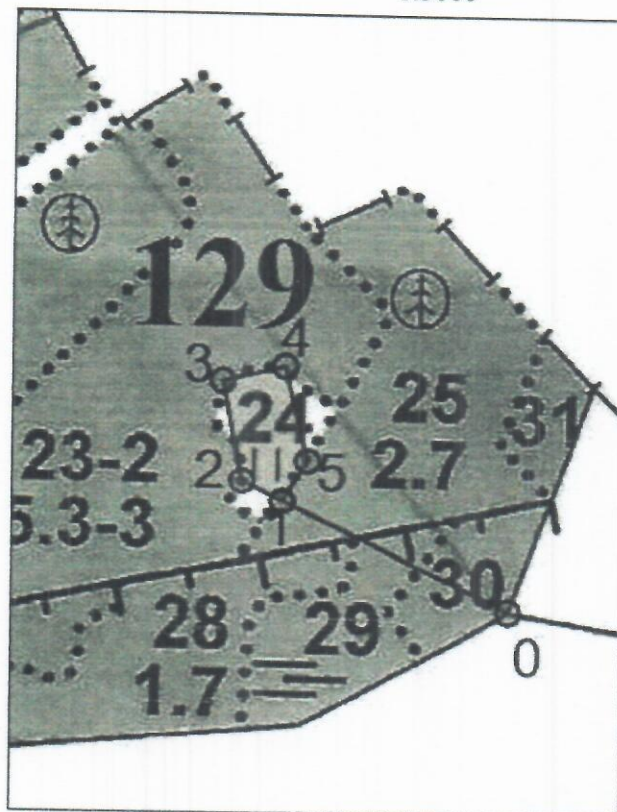
Ген. дир Сул Сулганбеков Р.И.

должность (Ф.И.О.) (подпись, число, печать)



План участка  
М 1:5 000

Лесничество (лесопарк)	Гатчинское
Участковое лесничество	Таицкое
Урочище (при наличии)	х
Номер(а) лесного квартала	129
Номер(а) лесотаксационного выдела	24
Масштаб	1:5000



Площадь общая, га
0,4000

Экспликация объекта						
Номера точек	Геодезические координаты*		Направление румбы (азимуты) линий, °	Длина линий, м		
	Геодезическая широта	Геодезическая долгота				
Привязка						
0 - 1	393003.721	2200342.285	296°.00'	169.0		
Объект						
Катег. земель	Площадь участка, га	Номера точек	Геодезические координаты		Направление румбы (азимуты) линий, °	Длина линий, м
			Геодезическая широта	Геодезическая долгота		
Земли лесного фонда	0,4000	1 - 2	393079.933	2200191.017	297°.00'	30.5
		2 - 3	393094.108	2200163.941	349°.00'	69.0
		3 - 4	393162.125	2200151.665	76°.30'	43.0

		4 - 5	393171.594	2200193.706	166°.30'	65.5
		5 - 1	393107.670	2200208.186	211°.00'	32.5

\* - Геодезические координаты получены при помощи Garmin GPSMAP 64 в системе координат МСК-47 зона 2

Сулф Сулганбеков  
Подпись (расшифровка подписи)



Дата 25.03.21г.

## Расчетно-технологическая карта.

Технологическая операция							Затраты, на га/на участок		
№ п/п	Вид операции	Срок выполнения	Количественные, качественные характеристики выполняемой работы	Ед. изм. (га, тыс. шт.)	Объем, га	Марка трактора, орудия, инструмента	Ма ш. см.	Чел. дн.	Тыс. руб.
1	Планировка, трассирование, регулирование гидрологического режима								
2	Расчистка участка								
3	Обработка почвы	Весна 2021	Вспашка сплошных. Прямолинейных борозд, борозды от 3 до 6 м., глубиной 15-20 см, направление С-З	га	0,4	ЛХТ-55 ПКЛ -1			
4	Посадка, транспортировка и хранение посадочного материала	Весна 2021	Перевозка посадочного материала на лесокультурную площадь. Ручная посадка под меч Колесова 2-3 летних сеянцев в пласт борозды с размещением в ряду – от 0,8 до 1,1 м.	Тыс. шт	0,88	УАЗ Меч Колесова			
5	Дополнение								
6	Агротехнические уходы по годам	2022 - 2029	Ручная оправка растений от завала травой и почвой Рыхление почвы с одновременным уничтожением травянистой и древесной растительности в рядах культур и между рядами. Уничтожение или предупреждение появления травянистой и нежелательной древесной растительности						
7	Лесозащитные мероприятия	2022 - 2029	Предупредительные мероприятия (лесопатологические обследования при условии визуального выявления очагов вредителей и болезней)						

			Истребительные мероприятия.						
8	Противопожарные мероприятия	2021 - 2029	Создание противопожарных минерализованных полос	м	240,5	ТДТ -55 ПКЛ-1			

Потребность в посадочном материале всего: 0,88 тыс.шт.  
В т.ч. на дополнение: \_\_\_\_\_ тыс.шт.  
Затраты на посадочный материал: \_\_\_\_\_ тыс.руб.



**ПРОЕКТ  
ЛЕСОРАЗВЕДЕНИЯ**  
для компенсационного лесоразведения  
на весну, осень 2021 г.

АО «Газпром газораспределение Ленинградская область» договор № 1712к-2020-04 от 30.04.2020г., Лесная декларация №1-2020 от 23.06.2020 г.  
наименование исполнителя работ или лесопользователя (N и дата договора, распоряжения, соглашения, лесная декларация и др.)

Характеристика местоположения лесного участка

- 1.1. Лесничество **ГАТЧИНСКОЕ**
- 1.2. Участковое лесничество **ТАИЦКОЕ**
- 1.3. Номер квартала **148**
- 1.4. Номер выдела -**1**
- 1.5. Площадь участка-**0,5000 га**
- 1.6. План участка, масштаб **1 : 10 000** (прилагается к Проекту)
2. Характеристика лесорастительных условий участка
  - 2.1. Лесорастительная зона - **Тажная**
  - 2.2. Лесной район – **Балтийско-Белозерский**
  - 2.3. Целевое назначение лесов – **защитные леса**
  - 2.4. Рельеф- **равнинный**
  - 2.5. Почва **грубогумусные, подзолистые, суглинистые, дренированная равнина с ослабленным стоком**
  - 2.6. Тип леса (тип лесорастительных условий) - **нет**.
  - 2.7. Категория площади лесоразведения – **сенокос**
  - 2.8. Напочвенный покров – **злаки (тимофеевка луговая, клевер, овсяница луговая)**  
(важнейшие растения-индикаторы)
  - 2.9. Захламленность - **отсутствует**  
(отсутствует, слабая, средняя, сильная)
  - 2.10. Завалуненность, % (слабая, средняя, сильная)- **слабая**
  - 2.11. Наличие малоценных пород **нет**
  - 2.12. Характер и размещение оставленных деревьев и кустарников **нет**
  - 2.13. Степень задернения почвы – **средняя**
  - 2.14. Зараженность почвы вредителями, вид, шт./га – при предварительном осмотре участка присутствие признаков заселения на площади вредных организмов **не обнаружено**
  - 2.15. Гидрологические условия **водоемы на участке отсутствуют**
3. Обоснование проектируемого способа лесоразведения, породного состава восстанавливаемых лесов, сроки и способы лесоразведения
  - 3.1. Вид проектируемого лесного насаждения для лесоразведения: **лесные культуры**
  - 3.2. Культивируемые породы деревьев, тыс.шт./га: всего **Сосна обыкновенная - 2,2 т.шт/га** в том числе главных (целевых) **С-1,1 т.шт** сопутствующих **---**
  - 3.3. Подготовка лесного участка **отвод лесного участка, отграничение в натуре- 0,5000 га**



Расчистка участка – **не требуется**

Расстояние между центрами полос \_\_\_ м, ширина полос \_\_\_ м,

Сроки проведения расчистки \_\_\_\_\_

Применяемые машины и орудия \_\_\_\_\_

3.4. Обработка почвы **механизованная, бороздами в два отвала**

(полосами, бороздами, площадками, иное)

Размещение и размеры площадок, полос, борозд на площади и их

направление **С-З**

Глубина обработки почвы **глубина обработки 15-20 см**

Сроки проведения обработки почвы **весна- 2021 года**

Применяемые машины и орудия **трактор ТДТ-55 с плугом ПЛБ-1**

3.5. Метод и способ лесоразведения **посадка сеянцами с ЗКС, вручную под меч**

**Колесова**

(посадка сеянцами, саженцами, посадочным с ЗКС)

Сроки проведения работ **Весна- 2021 года**

Применяемые машины и орудия - **ручная посадка под меч Колесова или посадочной**

**трубой**

Количество посадочных на 1 га **2,2** тыс. шт.

Схема смешения пород **С-С-С-С**

Размещение посадочных : расстояние между рядами **от 3-до 6 м**, в рядах- **от 0,8 м до 1,1 м**

количество рядов в полосе **1** шт.

Потребность в посадочном материале на 1 га **2,2** тыс. шт., и на всю площадь по

породам **С- 1,1** тыс. шт.

3.6. Характеристика посадочного материала- **стандартные сеянцы ЗКС- Сосны**

**обыкновенной, паспорт**

(сеянцы с закрытой корневой системой или с открытой корневой системой, саженцы, возраст (лет), N и дата паспорта на используемый посадочный материал)

3.7. Виды и способы ухода, их кратность:

1-й год 2021 г.- **двух-кратный –(весной- ручная оправка растений от завала травой и**

**почвой, выжимания морозом; осень- уничтожение травянистой и древесно-**

**кустарниковой растительности в рядах культур и междурядьях и – дополнение**

**культур при необходимости, в соответствии с рекомендациями на основании**

**инвентаризации, проведенной Гатчинским лесничеством- филиалом ЛОГКУ**

**«Ленобллес» при приживаемость менее 85%.)**

2-й год 2022 г.- **двух-кратный –(весной- ручная оправка растений от завала травой и**

**почвой, выжимания морозом; осень- уничтожение травянистой и древесно-**

**кустарниковой растительности в рядах культур и междурядьях и – дополнение**

**культур при необходимости, в соответствии с рекомендациями на основании**

**инвентаризации, проведенной Гатчинским лесничеством- филиалом ЛОГКУ**

**«Ленобллес» при приживаемость менее 85%.)**

3-й год 2023 г.- **двух-кратный –(весной- ручная оправка растений от завала травой и**

**почвой, выжимания морозом; осень- уничтожение травянистой и древесно-**

**кустарниковой растительности в рядах культур и междурядьях)**

4-й год 2024 г.- **при необходимости (в соответствии с рекомендациями на основании**

**инвентаризации, проведенной Гатчинским лесничеством- филиалом ЛОГКУ**

**«Ленобллес».)**

5-й год 2025 г.- **при необходимости (в соответствии с рекомендациями на основании**

**инвентаризации, проведенной Гатчинским лесничеством- филиалом ЛОГКУ**

**«Ленобллес».)**

7-й год 2027 г. – **однократно, при необходимости (уничтожение древесно-**

**кустарниковой растительности в рядах культур и междурядьях)**

8-й год 2028 г.- **однократно, при необходимости (уничтожение древесно-**

**кустарниковой растительности в рядах культур и междурядьях)**

4. Противопожарные и защитные мероприятия
- 4.1. Проведения противопожарных мероприятий создание минерализованной полосы по периметру шириной 1,4 м. протяженностью-352,5 м.
- 4.2. Уход за противопожарными объектами – в первые три года ежегодные обновление минерализованной противопожарной полосы , далее по необходимости
- 4.3. Борьба с вредителями, болезнями леса – визуальное наблюдение за состоянием лесных культур до отнесения земель, предназначенных для лесоразведения к землям на которых расположены леса. При появлении вредителей и болезней лесных культур, проведение лесопатологического обследования с дальнейшим проведением рекомендуемых мероприятий.

5. Проектируемые показатели оценки качества лесоразведения для признания работ по лесоразведению завершенными

5.1. Намечаемый год отнесения земель, предназначенных для лесоразведения, к землям, на которых расположены леса 2029 год

5.2. Состав 10 С

5.3. Средняя высота, 1,1 м

5.4. Возраст 9 лет

5.5. Количество деревьев главных (целевых) пород не менее 2,0 тыс. шт./га

5.6. Приживаемость, % 1 год 96,0%, 3 год 90,0%, 5 год 85,0%

5.7. Параметры лесных культур в возрасте 5 лет:

Количество деревьев культивируемых пород, тыс.шт./га, всего 1,8

В том числе по породам -С-1,8

Соотношение средних высот деревьев культивируемых пород и естественно возобновившихся нежелательных пород: 1:1

5.8. Характеристика созданного молодняка при отнесении к землям, предназначенных для лесоразведения, к землям, на которых расположены леса:

Количество деревьев главных (целевых) пород, не менее тыс.шт./га, всего 1,8

В том числе по породам С-1,8

Соотношение средних высот деревьев культивируемых пород и естественно возобновившихся нежелательных пород: 1:1

5.8. Намечаемые сроки обследования, годы- 2021г.,2023г.,2025г.,2029г.

К проекту прилагается:

1. План участка.
2. Расчетно-технологическая карта.

Проект составил:

Тен. дир. Сулганбеков А.К. 25.03.21г

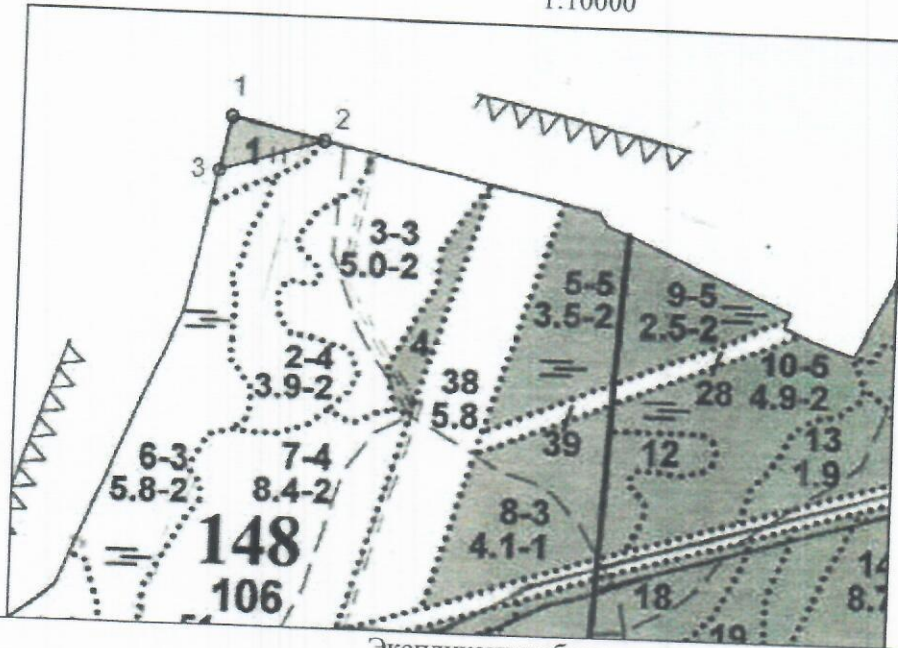
должность (Ф.И.О.) (подпись, число, печать)



План участка  
М 1:10 000

Лесничество (лесопарк)  
Участковое лесничество  
Урочище (при наличии)  
Номер(а) лесного квартала  
Номер(а) лесотаксационного выдела  
Масштаб

Гатчинское  
Таицкое  
х  
148  
1  
1:10000



Площадь общая, га
0,5000

Экспликация объекта						
Номера точек	Геодезические координаты*		Направление румбы (азимуты) линий, °	Длина линий, м	Привязка	
	Геодезическая широта	Геодезическая долгота				
Объект						
Катег. земель	Площадь участка, га	Номера точек	Геодезические координаты		Направление румбы (азимуты) линий, °	Длина линий, м
			Геодезическая широта	Геодезическая долгота		
Земли лесного фонда	0,5000	1 – 2	390465.805	2206974.294	102°.00'	130.0
		2 – 3	390437.052	2207101.435	253°.00'	149.5
		3 – 1	390394.799	2206957.914	12°.30'	73.0

\* - Геодезические координаты получены при помощи Garmin GPSMAP 64 в системе координат МСК-47 зона 2



Подпись (расшифровка подписи) С. С. Сидоров Р. К.

Дата 25.03.21г.

## Расчетно-технологическая карта.

Технологическая операция							Затраты, на га/на участок		
№ п/п	Вид операции	Срок выполнения	Количественные, качественные характеристики выполняемой работы	Ед. изм. (га, тыс. шт.)	Объем, га	Марка трактора, орудия, инструмента	Ма ш. см.	Чел. дн.	Тыс. руб.
1	Планировка, трассирование, регулирование гидрологического режима								
2	Расчистка участка								
3	Обработка почвы	Весна 2021	Вспашка сплошных. Прямолинейных борозд, через 3-6 метра, глубиной 15-20 см, направление С-З	га	0,5000	ЛХТ-55 ПКЛ-1			
4	Посадка, транспортировка и хранение посадочного материала	Весна 2021	Перевозка посадочного материала на лесокультурную площадь. Ручная посадка под меч Колесова 2-3 летних сеянцев в пласт борозды с размещением в ряду - 0,8-1,1 м	Тыс. шт	1,1	УАЗ Меч Колесова			
5	Дополнение								
6	Агротехнические уходы по годам	2022 - 2029	Ручная оправка растений от завала травой и почвой Рыхление почвы с одновременным уничтожением травянистой и древесной растительности в рядах культур и между рядами. Уничтожение или предупреждение появления травянистой и нежелательной древесной растительности						
7	Лесозащитные мероприятия	2022 - 2029	Предупредительные мероприятия (лесопатологические обследования при условии визуального выявления очагов вредителей и болезней) Истребительные мероприятия.						

8	Противопожарные мероприятия	2021 - 2029	Создание противопожарных минерализованных полос	м	352,5	ТДТ -55 ПКЛ-1			
---	-----------------------------	-------------------	---	---	-------	------------------	--	--	--

Потребность в посадочном материале всего: 1,1 тыс.шт.

В т.ч. на дополнение: \_\_\_\_\_ тыс.шт.

Затраты на посадочный материал: \_\_\_\_\_ тыс.руб.