

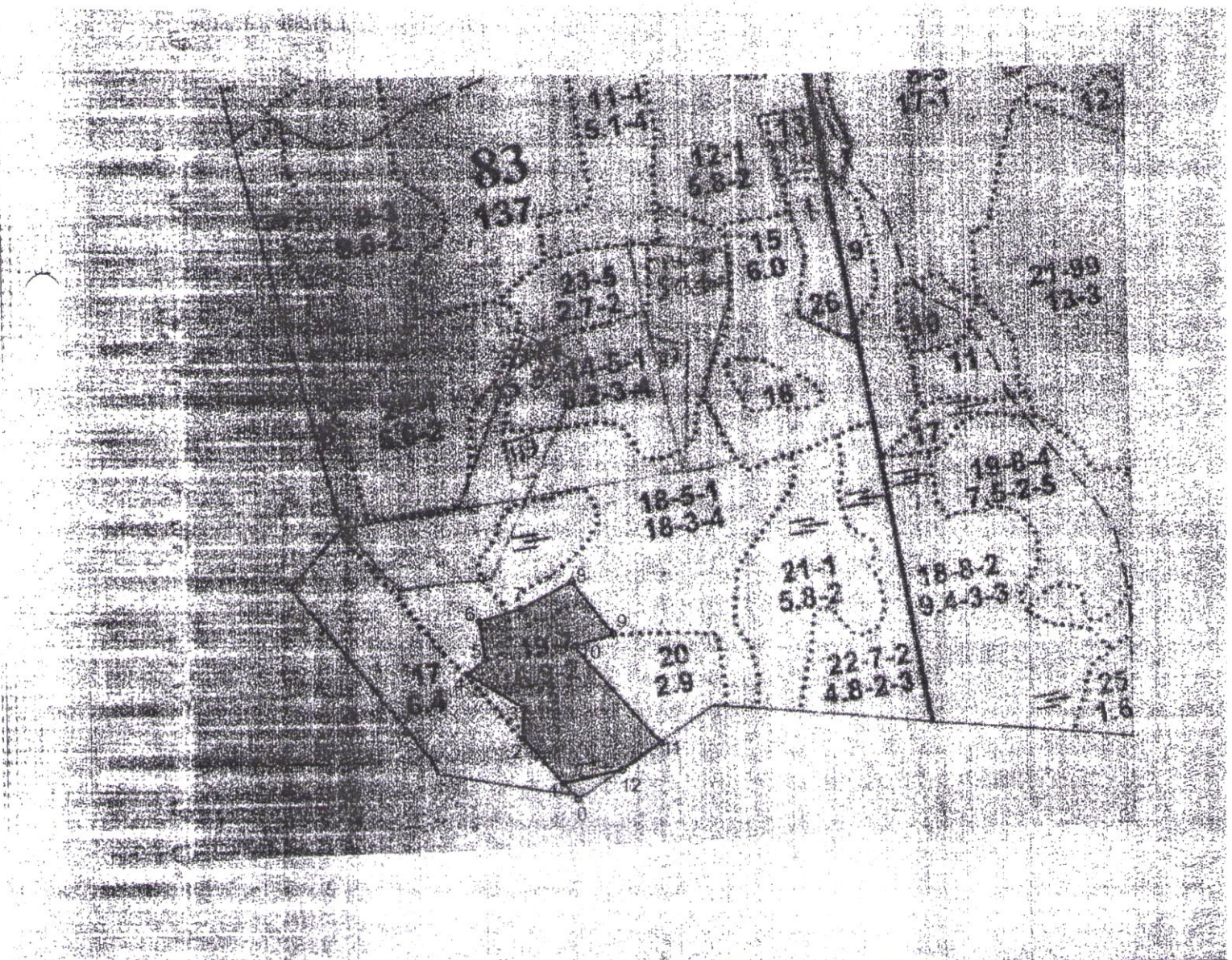
**ПРОЕКТ
ЛЕСОВОССТАНОВЛЕНИЯ
(создание лесных культур)
на весну, осень 2022 г.**

Главная порода Ель
 Вид культур сплошные
 Арендатор лесного участка ООО «Вершина», № 3/3-2014-08, декларация 8 - 2020г.
 Площадь участка, 5,4 га

План участка

Лесничество (лесопарк) Волховское
 Участковое лесничество Хваловское
 Урочище (при наличии) _____
 Номер (а) лесного квартала 83
 Номер (а) лесотаксационного выдела 18,19
 Масштаб 1:10000

Площадь общая, га
5,4



Экспликация участка							
Номера точек	Геодезические координаты		Направление румбы (азимуты) линий, °		Длина линий, м		
	Геодезическая широта	Геодезическая долгота					
Привязка							
0	442336.600	2359668.067	0 - 1	СЗ 41°	36		
Объект							
Категория земель	Площадь участка, га	Номера точек	Геодезические координаты		Направление румбы (азимуты) линий, °	Длина линий, м	
			Геодезическая широта	Геодезическая долгота			
Вырубка 2021	5,4	1	442363.082	2359643.581	1 - 2	СЗ 41°	100
		2	442436.626	2359575.605	2 - 3	СВ 3°	50
		3	442486.653	2359576.768	3 - 4	СЗ 58°	106
		4	442540.166	2359485.020	4 - 5	СВ 51°	37
		5	442564.310	2359513.172	5 - 6	СЗ 7°	65
		6	442628.613	2359503.344	6 - 7	СВ 74°	72
		7	442650.513	2359572.170	7 - 8	СВ 63°	95
		8	442696.163	2359655.787	8 - 9	ЮВ 37°	110
		9	442610.215	2359724.805	9 - 10	ЮЗ 73°	68
		10	442588.376	2359660.227	10 - 11	ЮВ 41°	212
		11	442432.391	2359804.502	11 - 12	ЮЗ 56°	78
		12	442386.812	2359740.995	12 - 1	ЮЗ 78°	100

* - Геодезические координаты получены при помощи GPS навигатора Garmin 64s в системе координат МСК - 47 Ленинградской области - зона 2

1. Категория лесокультурной площади: **вырубка 2021** г. состояние очистки: очистка от порубочных остатков проведена в соответствии с технологической картой разработки делянки. захламленность 12,0 м³/га-слабая, кол-во пней (валунов) на 1 га 540 шт., гарь _____ г.; редина, пустырь, прогалина и т.д.
2. Рельеф, почвы, механический состав, степень влажности равнинный, влажно-мулевые, перегнойно-торфянистые глееватые и суглинистые, плоские участки равнин с высоким уровнем грунтовых вод
3. Напочвенный покров (важнейшие растения-индикаторы) травяной, средняя степень задернения 31-50%, таволга, дудник, сныть
4. Тип леса (тип вырубки), тип лесорастительных условий ТТ(С4)
5. Наличие естественного возобновления (по породам), тыс. шт./га; размещение, средняя высота, м _____
6. ~~Зараженность почвы вредителями, вид в связи с отсутствием признаков заселения вредных организмов, обследование на лесн. участке не проводилось~~
7. Состав, возраст, полнота, класс бонитета реконструируемого насаждения не проектируется
8. Способ реконструкции: ширина и направление коридоров, кулис, площадь расчищенных коридоров от общей площади реконструируемого участка (в %) не проектируется
9. Сроки и виды подготовки площади, применяемые машины и орудия _____ с 07.05.2021 по 01.11.2021, частичная, ТДТ-55 в сцепке ПКЛ-70
10. Способы и время обработки почвы (механизированная, ручная, сплошная, полосами, бороздами, площадками и т.д.), глубина обработки почвы, применяемые машины и орудия глубина обработки почвы 0,2 - 0,3 м, ТДТ-55 с плугом ПКЛ-70
11. Размещение и размеры площадок, полос, борозд на площади и их направление _____ расстояние между бороздами 3,5-9,5 м, ширина борозды - 1,4 м
12. Метод и способ создания культур (посадка сеянцами, саженцами, посев рядовой, строчно-луночный, ручной, механизированный) посадка под меч Колесова
13. Количество посадочных (посевных) мест на 1 га, тыс.шт. 3,0
14. Размещение посадочных (посевных) мест, расстояние между рядами 3,5 - 9,5 м, в рядах 0,5 - 0,7 м, по пластам
15. Схема смешения пород Е*Е*Е*Е

16. Потребность в посадочном (посевном) материале на 1 га 3.0 тыс.шт. (кг) и на всю площадь по породам Е – 16,2 тыс.шт.

17. Характеристика посадочного (посевного) материала по породам: возраст сеянцев, саженцев сеянцы ели, класс качества семян, их происхождение, лесосеменной район

18. Способ подготовки семян к посеву _____

19. Виды и способы агротехнических уходов, их кратность: ручная оправка растений от завала травой и почвой, заноса песком, размыва почвы, выжимания морозом – однократно; уничтожение травянистой и древесной растительности в рядах культур – одно-двухкратно; дополнение лесных культур – однократно (в случае приживаемости менее 85.0% от проектируемой)

20. Виды и способы лесоводственных уходов, их кратность: уничтожение или предупреждение появления травянистой и нежелательной растительности


21. Противопожарные мероприятия, протяженность, ширина мин полос не требуется

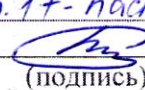
22. Намечаемый год перевода культур в лесопокрытую площадь 2032 г

23. Показатели оценки восстанавливаемых лесов для признания работ по лесовосстановлению завершенными (возраст, количество деревьев главных лесных пород, средняя высота) 11 лет, 2,0 т.шт., 0,7

Составил: мастер леса Цветков А.А.  « 01 » 10.21
(должность) (Ф.И.О.) (подпись) (дата)

Проверил (лесничий): Борзаков С.Н.  « 01 » 10.21
(Ф.И.О.) (подпись) (дата)

Проверил(инженер по л/в): Кузнецова О.В.  « 01 » 10.21
(Ф.И.О.) (подпись) (дата)

Учтено с внесением следующих замечаний п. 17 - паспорт на посадочный материал
Главный лесничий: Бырко И.В.  « 01 » 10.21 посады
(Ф.И.О.) (подпись) л/к