

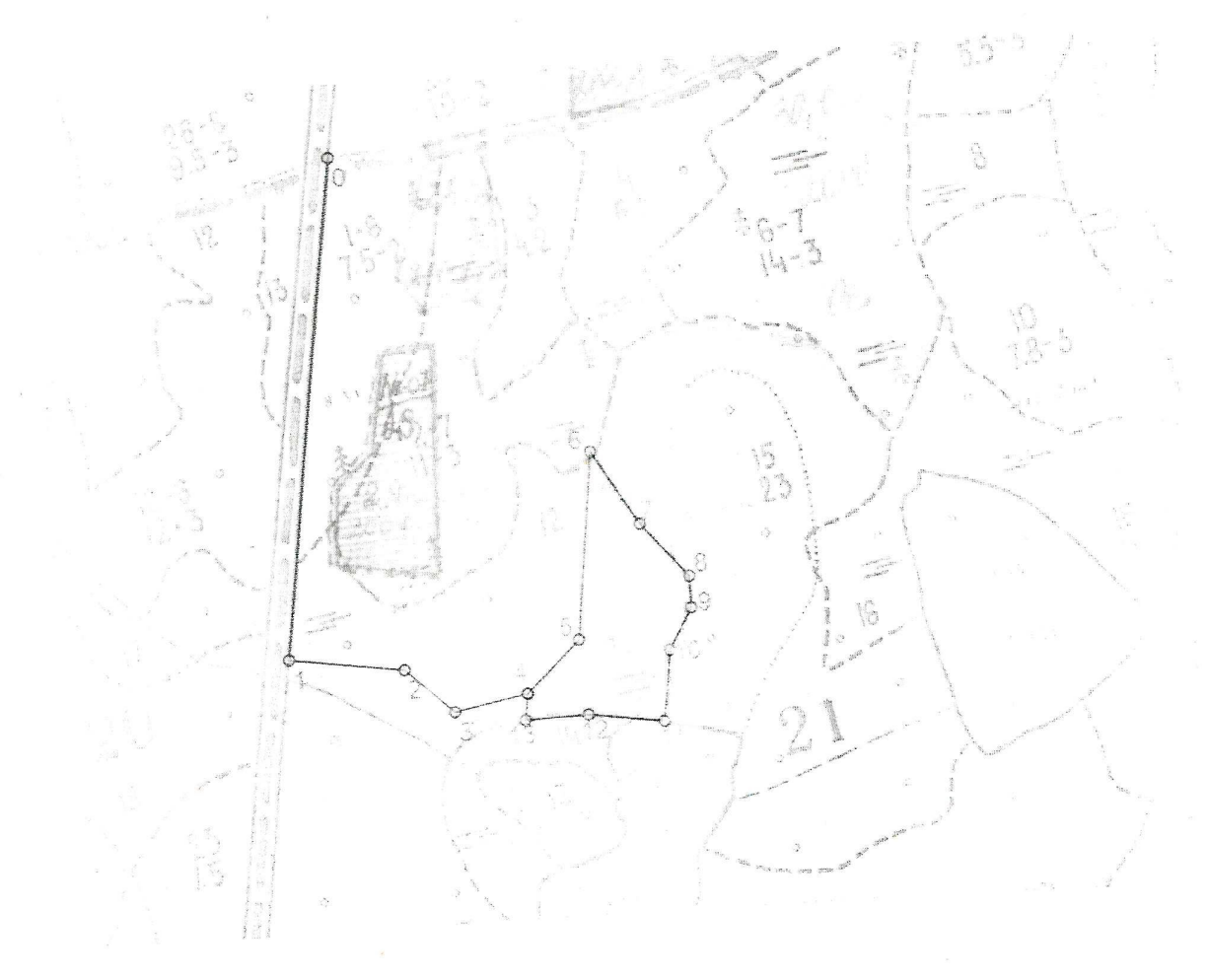
**ПРОЕКТ  
ЛЕСОВОССТАНОВЛЕНИЯ  
(создание лесных культур)  
на весну, осень 2022 г.**

Главная порода Ель  
 Вид культур сплошные  
 Арендатор лесного участка ООО «Шанс», № 6/3-2009-06, декларация от 2021 г.  
 Площадь участка, 4,6 га

План участка

Лесничество (лесопарк) Волховское  
 Участковое лесничество Волховское  
 Урочище (при наличии) \_\_\_\_\_  
 Номер (а) лесного квартала 121  
 Номер (а) лесотаксационного выдела 12  
 Масштаб 1:10000

Площадь общая, га
4,6



Экспликация участка							
Номера точек	Геодезические координаты		Направление румбы (азимуты) линий, °	Длина линий, м			
	Геодезическая широта	Геодезическая долгота					
Привязка							
0	425186.391	2337892.805	0 - 1	ЮЗ 9°	720		
1	424472.146	2337796.669	1 - 2	ЮВ 81°	165		
2	424450.175	2337960.691	2 - 3	ЮВ 46°	94		
3	424386.439	2338030.039	3 - 4	СВ 80°	107		
Объект							
Категория земель	Площадь участка, га	Номера точек	Геодезические координаты		Направление румбы (азимуты) линий, °	Длина линий, м	
			Геодезическая широта	Геодезическая долгота			
Вырубка 2021	4,6	4	424407.531	2338135.263	4 - 5	СВ 48°	107
		5	424481.098	2338213.304	5 - 6	СВ 8°	270
		6	424749.622	2338244.652	6 - 7	ЮВ 30°	125
		7	424642.830	2338309.892	7 - 8	ЮВ 39°	103
		8	424564.312	2338376.791	8 - 9	ЮЗ 1°	45
		9	424519.287	2338377.074	9 - 10	ЮЗ 31°	68
		10	424460.153	2338343.344	10 - 11	ЮЗ 9°	102
		11	424359.001	2338329.740	11 - 12	СЗ 81°	109
		12	424373.541	2338221.385	12 - 13	ЮЗ 89°	91
		13	424369.822	2338130.190	13 - 4	СВ 9°	38

\* - Геодезические координаты получены при помощи GPS навигатора Garmin 64s в системе координат МСК – 47 Ленинградской области – зона 2

1. Категория лесокультурной площади: вырубка 2021 г. состояние очистки: очистка от порубочных остатков проведена в соответствии с технологической картой разработки делянки. захламленность 13,0 м³/га-слабая, кол-во пней (валунов) на 1 га 520 шт., гарь \_\_\_\_\_ г.; редина, пустырь, прогалина и т.д. \_\_\_\_\_
2. Рельеф, почвы, механический состав, степень влажности равнинный, влажно-мулевые, перегнойно-торфянистые глееватые и суглинистые, плоские участки равнин с высоким уровнем грунтовых вод
3. Напочвенный покров (важнейшие растения-индикаторы) травяной, средняя степень задержания 31-50%, таволга, дудник, сныть
4. Тип леса (тип вырубки), тип лесорастительных условий ТТ(С4)
5. Наличие естественного возобновления (по породам), тыс.шт./га; размещение, средняя высота, м: 0,1 т.шт./га, неравномерное, 3,0 м
6. Зараженность почвы вредителями, вид в связи с отсутствием признаков заселения вредных организмов, обследование на лесном участке не проводилось
7. Состав, возраст, полнота, класс бонитета реконструируемого насаждения \_\_\_\_\_ не проектируется
8. Способ реконструкции: ширина и направление коридоров, кулис, площадь расчищенных коридоров от общей площади реконструируемого участка (в %) не проектируется
9. Сроки и виды подготовки площади, применяемые машины и орудия \_\_\_\_\_ с 07.05.2021 по 30.09.2021, частичная, ТДТ-55 в сцепке ПКЛ-70
10. Способы и время обработки почвы (механизированная, ручная, сплошная, полосами, бороздами, площадками и т.д.), глубина обработки почвы, применяемые машины и орудия глубина обработки почвы 0,2 - 0,3 м, ТДТ-55 с плугом ПКЛ-70
11. Размещение и размеры площадок, полос, борозд на площади и их направление \_\_\_\_\_ расстояние между бороздами 3,5-7,5 м, ширина борозды – 1,4 м
12. Метод и способ создания культур (посадка сеянцами, саженцами, посев рядовой, строчно-луночный, ручной, механизированный) посадка под меч Колесова
13. Количество посадочных (посевных) мест на 1 га, тыс.шт. 3,0
14. Размещение посадочных (посевных) мест, расстояние между рядами 3,5 - 7,5 м, в рядах 0,5 - 0,9 м, в борозды
15. Схема смешения пород Е\*Е\*Е\*Е\*Е

16. Потребность в посадочном (посевном) материале на 1 га 3,0 тыс.шт. (кг) и на всю площадь по породам Е – 13,8 тыс.шт.

17. Характеристика посадочного (посевного) материала по породам: возраст сеянцев, саженцев сеянцы ели, класс качества семян, их происхождение, лесосеменной район \_\_\_\_\_

18. Способ подготовки семян к посеву \_\_\_\_\_

19. Виды и способы агротехнических уходов, их кратность: ручная оправка растений от завала травой и почвой – однократно; уничтожение травянистой и древесной растительности в рядах культур – одно-двухкратно; дополнение лесных культур – однократно ( в случае приживаемости менее 85,0% от проектируемой)

20. Виды и способы лесоводственных уходов, их кратность: уничтожение или предупреждение появления нежелательной растительности

21. Противопожарные мероприятия, протяженность, ширина мин полос не требуется

22. Намечаемый год перевода культур в лесопокрытую площадь 2031 г

23. Показатели оценки восстанавливаемых лесов для признания работ по лесовосстановлению завершенными (возраст, количество деревьев главных лесных пород, средняя высота) 11 лет, 2,0 т.шт., 0,7

Составил: мастер леса Цветков А.А. \_\_\_\_\_ « 01 » 09.21  
(должность) (Ф.И.О.) (подпись) (дата)

Проверил (лесничий): Попандопуло В.В. \_\_\_\_\_ « 01 » 09.21  
(Ф.И.О.) (подпись) (дата)

Проверил(инженер по л/в): Кузнецова О.В. \_\_\_\_\_ « 01 » 09.21  
(Ф.И.О.) (подпись) (дата)

Учено с внесением следующих замечаний п.14 паспорт на посад м-л вносится после  
Главный лесничий: Думин И.В. \_\_\_\_\_ « 01 » 09.21 посадки №  
(Ф.И.О.) (подпись)