

**ПРОЕКТ  
ЛЕСОВОССТАНОВЛЕНИЯ**  
(создание лесных культур)  
на весну 2022 г.

Лесничество Тихвинское Участковое лесничество Корбеническое

№ квартала 128 № выдела в.7 (2,9 га)

Главная порода Ель

Вид культур сплошные

(сплошные, частичные, подпологовые, реконструкция)

Арендатор лесного участка ООО «ММ-Ефимовский», № 2-2010-01-1-3 от 03.02.10г.,  
дек.№1-2021 от 08.12.2020 г.

(наименование, № дог. аренды, декларация, дата)

Площадь участка 2,9 га

План участка, масштаб 1:10 000

1. Категория лесокультурной площади: (вырубка сплошная 2021 г. состояние очистки проведена в соответствии с технологической картой разработки делянки, кол-во пней (валунов) на 1 га до 600 шт., гарь, редина, пустырь, прогалина и т.д. оставление деревьев подлежащих рубке-74 шт. Ос
2. Рельеф, почвы, механический состав, степень влажности равнинный, дренированные равнины с несколько ослабленным стоком, подзолистые
3. Напочвенный покров (важнейшие растения-индикаторы) (черника, майник, грушанка)
4. Тип леса (тип вырубки), тип лесорастительных условий ЧС В2
5. Наличие естественного возобновления (по породам), тыс.шт./га; размещение, средняя высота, м не имеется
6. Зараженность почвы вредителями, вид при предварительном осмотре участка присутствие признаков заселения на лесокультурной площади вредных организмов не обнаружено
7. Состав, возраст, полнота, класс бонитета реконструируемого насаждения не проектируется
8. Способ реконструкции: ширина и направление коридоров, кулис, площадь расчищенных коридоров от общей площади реконструируемого участка (в %) не проектируется
9. Сроки и виды подготовки площади, применяемые машины и орудия не проектируется
10. Способы и время обработки почвы (механизованная, ручная, сплошная, полосами, бороздами, площадками и т.д.), глубина обработки почвы, применяемые машины и орудия бесснежный период 2021 г., механизированная частичная обработка почвы бороздами трактором ТЛТ-100 с плугом ПЛ-1, глубина до 0,2 м., в местах не доступных для работы техники вешение рядов.
11. Размещение и размеры площадок, полос, борозд на площади и их направление борозды шириной 1,0 м через 4,5м-5,5м непрямолинейные с плавным искривлением; в местах не доступных для работы техники вешение рядов через 4,5-5,5 м непрямолинейные с плавным искривлением.
12. Метод и способ создания культур (посадка сеянцами, саженцами, посев рядовой, строчно-луночный, ручной, механизированный) под меч Колесова в берму, в дно, в пласт борозды в шахматном порядке или в ряд (в зависимости от почвы и рельефа площади)
13. Количество посадочных (посевных) мест на 1 га, тыс.шт. не менее 3,0
14. Размещение посадочных (посевных) мест, расстояние между рядами 3,5-4,0 м., в рядах 0,8 м
15. Схема смешения пород Е\*Е\*Е\*Е\*Е\*
16. Потребность в посадочном (посевном) материале на 1 га не менее 3000 шт. тыс.шт. (кг) и на всю площадь по породам не менее 8 700 шт.
17. Характеристика посадочного (посевного) материала по породам: возраст сеянцев, саженцев класс качества семян, их происхождение, лесосеменной район стандарт. сеянцы ели с ОКС, возраст 3-4 года, D-у корневой шейки не менее 2х мм, Н- не менее 12 см.
18. Способ подготовки семян к посеву не проектируется
19. Виды и способы агротехнических уходов, их кратность: 2023 год- ручная оправка растений от завала травой и почвой- однократно; дополнение л/к- по необходимости; 2026 год-уничтожение травянистой и древесной растительности в рядах культур и междурядий;
20. Виды и способы лесоводственных уходов, их кратность: 2029 год-уничтожение или предупреждение появления древесной растительности в рядах культур- однократно
21. Противопожарные мероприятия, протяженность, ширина мин полос прерывистая опашка по периметру, неравномерно, шириной до 1,4 метра
22. Намечаемый год перевода культур в лесопокрытую площадь 2031 г.
23. Показатели оценки восстанавливаемых лесов для признания работ по лесовосстановлению завершенными (возраст, кол-во деревьев главных лесных пород, средняя высота)  
Максимальный срок 10 лет, кол-во деревьев не менее 2,0 т.шт./га, высота не менее 0,7 м

Составил (арендатор): инженер ПТО Лебедева А.А. « 29 » 11 2021г  
 (должность) (Ф.И.О.) (подпись)

Проверил (уч. лесничий): Лукашов А.В. « 29 » 11 2021г  
 (должность) (Ф.И.О.) (подпись)

Проверил (инженер по л/в): Скворцова В.Б. « 29 » 11 2021г  
 (должность) (Ф.И.О.) (подпись)

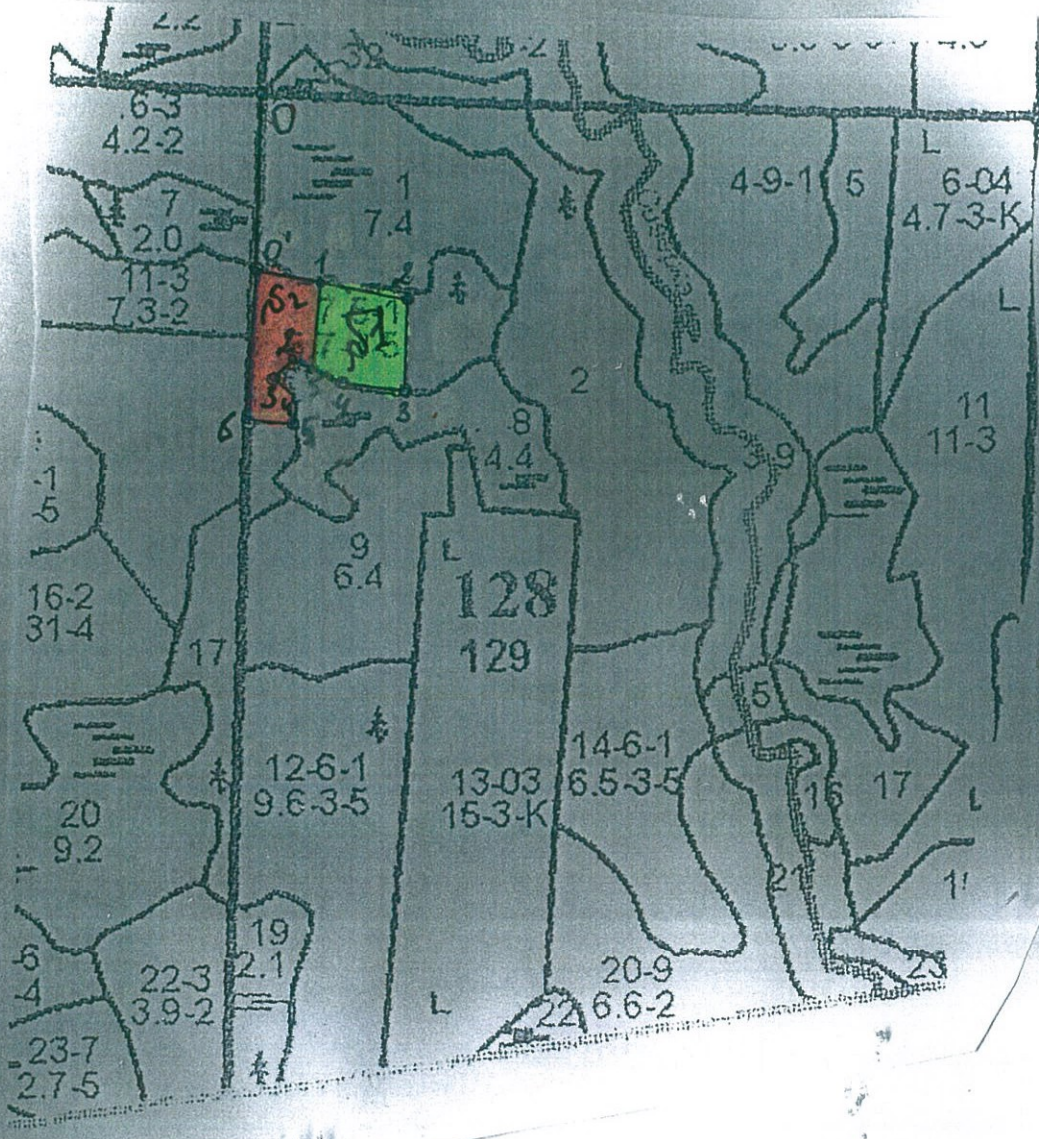
Учтено с внесением следующих замечаний \_\_\_\_\_



Главный лесничий: Захаров Н.Ю. « 29 » 11 2021г  
 (Ф.И.О.) (подпись)

План участка

Лесничество (лесопарк) \_\_\_\_\_ Тихвинское  
 Участковое лесничество \_\_\_\_\_ Корбеническое  
 Урочище (при наличии) \_\_\_\_\_  
 Номер (а) лесного квартала \_\_\_\_\_ 128  
 Номер (а) лесотаксационного выдела \_\_\_\_\_ 7  
 Масштаб \_\_\_\_\_ 1:10 000

Площадь общая, га
2,9



 Л. с подготовкой почвы  
 Л. без подготовки почвы

Экспликация участка №1						
Номера точек	Геодезические координаты		Направление румбы (азимуты) линий, °		Длина линий, м	
	X	Y				
Привязка						
0-0'	454386.710	3275235.552	172		239	
0'-1	454150.070	3275269.420	91		87	
Объект						
Катег. земель	Площадь участка, га	Номера точек	Геодезические координаты		Направление румбы (азимуты) линий, °	Длина линий, м
			X	Y		
Экспл	1.5	1-2	454149.519	3275356.965	92	116
		2-3	454146.631	3275473.466	172	125
		3-4	454022.965	3275491.415	269	81
		4-5	454020.466	3275409.895	285	45
		5-1	454031.590	3275366.189	356	118

Экспликация участка №2						
Номера точек	Геодезические координаты		Направление румбы (азимуты) линий, °		Длина линий, м	
	X	Y				
Привязка						
0-0'	454386.710	3275235.552	172		239	
Объект						
Катег. земель	Площадь участка, га	Номера точек	Геодезические координаты		Направление румбы (азимуты) линий, °	Длина линий, м
			X	Y		
Экспл	1.4	0'-1	454150.070	3275269.420	91	87
		1-5	454149.519	3275356.965	176	118
		5-2	454031.590	3275366.189	290	29
		2-3	454041.043	3275339.104	216	35
		3-4	454012.343	3275318.638	125	41
		4-5	453988.891	3275352.800	174	35
		5-6	453954.446	3275356.460	266	64
		6-0'	453949.453	3275292.553	354	202

\* - Геодезические координаты получены при помощи GARMIN 64st (указывается наименование и марка прибора, с помощью которого определены геодезические координаты) в системе координат МСК 47 зона 3 (указывается система координат, в которой представлены геодезические координаты, рекомендуем предоставлять геодезические координаты в местной системе МСК 47 с указанием зоны)

Исполнил: Инженер ПТО  Лебедева А.А.

**КАРТОЧКА**  
**ОБСЛЕДОВАНИЯ УЧАСТКА № 6/н / ГОД**  
**ПРИ ВЫБОРЕ СПОСОБА И ТЕХНОЛОГИИ ЛЕСОВОССТАНОВЛЕНИЯ**

1. Лесничество Тихвинское
2. Участковое лесничество Корбеническое
3. Дача, тех. участок -
4. Номер квартала 128
5. Номер выдела 7
6. Площадь участка, с точностью до 0,1 га 2.9
7. План участка (прилагается к Карточке)
8. Категория площади: лесовосстановления сплошная вырубка 2021г. оставление деревьев подлежащих рубке-74 шт. Ос  
вырубка, гарь, иная (год, месяц)
9. Исходный породный состав участка лесовосстановления, 6Е2Б2Ос  
до вырубки, гари, гибели
10. Условия для работы техники: доступна
- 10.1. Количество пней, шт./га: всего до 600, ср. диаметр 24
- 10.2. Захламленность, м<sup>3</sup>/га отсутствует- менее 5 м<sup>3</sup>/га  
отсутствует - менее 5 м<sup>3</sup>/га, слабая - 5 - 20 м<sup>3</sup>/га, средняя - 20 - 50 м<sup>3</sup>/га, сильная > 50 м<sup>3</sup>/га
- 10.3. Доступность для работы техники доступна
11. Характеристика природно-климатических и лесорастительных условий лесного участка
- 11.1. Лесорастительная зона Балтийско-Белозерский таежный район
- 11.2. Лесной район таежный
- 11.3. Целевое назначение лесов эксплуатационные леса
- 11.4. Рельеф равнинный, дренированные равнины с несколько ослабленным стоком
- 11.5. Почва подзолистые  
тип, степень увлажнения, механический состав
- 11.6. Тип леса (тип вырубки, тип лесорастительных условий) ЧС В2
- 11.7. Степень задернения почвы травяной; средняя степень задернения  
отсутствует - до 10%, слабая - 11 - 30%, средняя - 31 - 50%, сильная > 50%
12. Характеристика подроста главных (целевых) пород:
- 12.1. Средняя высота \_\_\_\_\_ м,
- 12.2. Средний возраст \_\_\_\_\_ лет,
- 12.3. Количество, всего \_\_\_\_\_ тыс.шт./га, в том числе по породам \_\_\_\_\_
- 12.4. Категория густоты \_\_\_\_\_  
редкий, средний, густой
- 12.5. Распределение по площади \_\_\_\_\_  
равномерное, неравномерное, групповое
- 12.6. Жизнеспособность подроста \_\_\_\_\_  
жизнеспособный, нежизнеспособный
13. Характеристика возобновления мягколиственных пород:
- 13.1. Порода \_\_\_\_\_
- 13.2. Количество \_\_\_\_\_ шт./га
- 13.3. Средняя высота \_\_\_\_\_ м
14. Источники обсеменения стена леса ( )  
порода, источник: одиночные (шт./га), куртины, полосы, стены леса
15. Характеристика санитарного состояния при предварительном осмотре участка присутствие признаков заселения на лесокультурной площади вредных организмов не обнаружено

заселенность вредными организмами, болезни леса

16. Предложения для разработки Проекта лесовосстановления:

16.1. Способ лесовосстановления искусственный (лесные культуры)  
естественный, искусственный (лесные культуры), комбинированный

16.2. Главные (целевые) породы Ель

16.3. Срок лесовосстановления 2022-2031 г.  
начало, окончание (месяц, год)

17. Необходимость проведения предварительных и сопутствующих мероприятий:

17.1. Очистка вырубki, гари не требуется

17.2. Санитарные не требуются

17.3. Противопожарные прерывистая опашка по периметру, неравномерно, шириной до 1,4 метра

17.4. Иные предложения механизованная частичная обработка почвы бороздами трактором ТЛТ-100 с плугом ПЛ-1, глубина до 0,2 м., в местах не доступных для работы техники вешение рядов.

Исполнитель(и): Инженер ПТО  
Должность

К Карточке  
обследования участка  
при выборе способа и технологии  
лесовосстановления



подпись

Лебедева А.А. " 25 " 11 2021 г.  
Ф.И.О.