

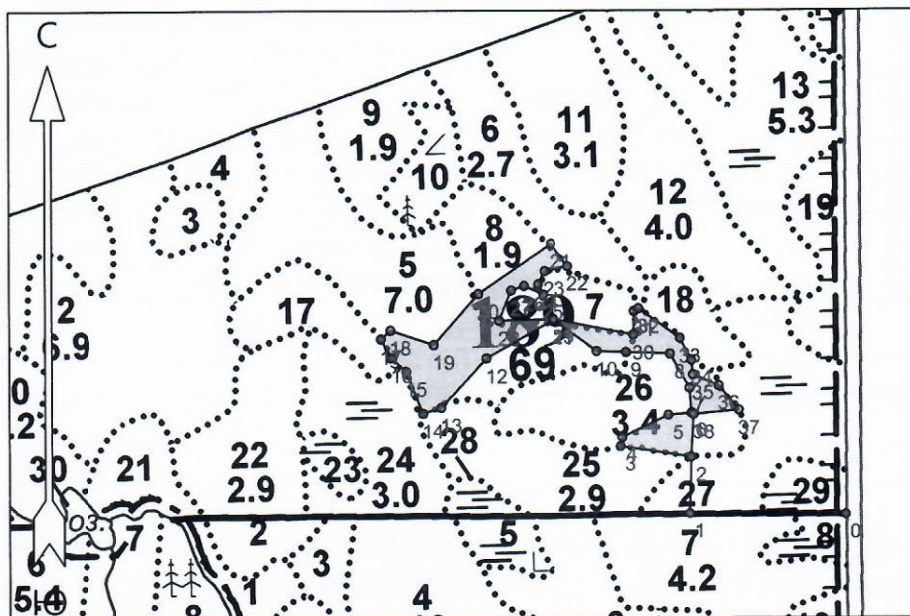
ПРОЕКТ ЛЕСОВОССТАНОВЛЕНИЯ
(создание лесных культур)
на весна/осень в 2022 году

Главная порода Сосна
Вид культур Сплошные
Арендатор лесного участка АО "Лемо-вуд" Договор аренды № 2-2008-11-14-3 от 10.11.2008г.,
Лесная декларация №14-2020-14д от 04.06.2020г.

Площадь участка 2,7 га

ПЛАН УЧАСТКА

Лесничество Приозерское
Участковое лесничество Вуоксинское
Номер(а) лесного квартала 189
Номер(а) лесотаксационного выдела 5,8,26
Масштаб 1 : 10000



24	542452.279	2183444.693
25	542438.716	2183451.148
26	542450.369	2183425.615
27	542444.821	2183408.443
28	542406.281	2183391.598
29	542406.813	2183464.772
30	542385.107	2183570.831
31	542415.114	2183571.913
32	542418.556	2183578.024
33	542379.531	2183632.653
34	542351.094	2183647.428
35	542332.117	2183648.731
36	542317.301	2183682.727
37	542284.359	2183708.895
38	542280.235	2183648.873

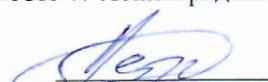
Площадь общая, га		Площадь эксплуатационная, га	
2.7		2.7	
Экспликация объекта			
Порядковый номер характерной (поворотной) точки	Геодезические координаты		
	X	Y	
Привязка			
0	542144.697	2183847.531	
1	542150.347	2183641.069	
Участок			
2	542224.348	2183644.393	
3	542240.148	2183550.458	
4	542251.915	2183552.869	
5	542280.055	2183614.931	
6	542282.176	2183645.933	

7	542315.128	2183643.660
8	542359.586	2183618.528
9	542362.689	2183560.454
10	542364.777	2183521.405
11	542406.520	2183465.033
12	542358.219	2183373.781
13	542294.922	2183312.400
14	542287.843	2183288.355
15	542343.000	2183267.220
16	542360.938	2183248.331
17	542385.467	2183234.750
18	542396.611	2183247.625
19	542376.972	2183304.467
20	542441.304	2183364.705
21	542504.947	2183463.141
22	542475.140	2183485.163
23	542469.064	2183453.659


Номера точек	Азимуты линий	Длина линий
Привязка		
0 - 1	261°.30'	206
1 - 2	352°.30'	74
Участок		
2 - 3	269°.30'	95
3 - 4	1°.30'	12
4 - 5	55°.30'	68
5 - 6	76°.00'	31
6 - 7	346°.00'	33
7 - 8	320°.30'	51
8 - 9	263°.00'	58
9 - 10	263°.00'	39
10 - 11	296°.30'	70
11 - 12	232°.00'	103
12 - 13	214°.00'	88

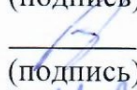
* - Координаты получены при помощи навигатора Garmin GPSMAP 64st. Географические координаты пересчитаны в геодезические координаты в системе координат МСК-47 Ленинградской области - зона 2.


Петрущенко С.А.
(Фамилия, имя, отчество
(последнее при наличии))


(подпись)

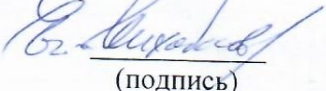
1. Категория лесокультурной площади: вырубка 2020г. состояние очистки удовл., количество пней (валунов) на 1 га 470 шт., гарь --- г.; редина, пустырь, прогалина и т.д. ---
2. Рельеф, почвы, механический состав, степень влажности: равнинный, относительно бедные среднегумусированные песчаные с прослойками супеси почвы, переходные болота, свежие почвы.
3. Напочвенный покров (важнейшие растения-индикаторы): черника, брусника, майник;
4. Тип леса (тип вырубки), тип лесорастительных условий: ЧС В2, черничный свежий.
5. Наличие естественного возобновления, тыс. шт./га; размещение, средняя высота, м.: 10Е; 0,5 тыс. шт./га., неравномерное, 2,0 м.
6. Зараженность почвы вредителями, вид: нет.
7. Состав, возраст, полнота, класс бонитета реконструируемого насаждения: ---.
8. Способ реконструкции: ширина и направление коридоров, кулис, площадь расчищенных коридоров от общей площади реконструируемого участка (в %): ---.
9. Сроки и виды подготовки площади, применяемые машины и орудия: лето 2021г.; полосная расчистка площади от валежника, камней, пней, усохших деревьев; ТДТ-55, ручная б/п.
10. Способы и время обработки почвы (механизированная, ручная, сплошная, полосами, бороздами, площадками и т.д.), глубина обработки почвы, применяемые машины и орудия: Ручная, площадками, глубина 5-10 см, тяпка-матыга, весна 2022г.
11. Размещение и размеры площадок, полос, борозд на площади и их направление: площадки 30*40 см в рядах, ряды через 4м., СВ-ЮЗ;
12. Метод и способ создания культур (посадка сеянцами, саженцами, посев рядовой, строчнолуночный, ручной, механизированный): ручная посадка сеянцами под меч Колесова
13. Количество посадочных (посевных) мест на 1 га, тыс. шт.: 2,1 тыс. шт./га
14. Размещение посадочных (посевных) мест, расстояние между рядами 4м, в рядах 1,2 м
15. Схема смешения пород: С-С-С-С
16. Потребность в посадочном (посевном) материале на 1 га: 2,1 тыс. шт./га, (кг) и на всю площадь по породам: С - 5,7 тыс. шт.;
17. Характеристика посадочного (посевного) материала по породам: возраст сеянцев, саженцев: стандартные сеянцы сосны обыкновенной с закрытой корневой системой, класс качества семян, их происхождение, лесосеменной район: _____ ;
Паспорт № _____
18. Способ подготовки семян к посеву _____
19. Виды и способы агротехнических уходов, их кратность: 2023г. 1 уход - ручная оправка растений от завала травой и почвой, заноса песком, размыва и выдувания почвы, выжимания морозом; 2024г. 2 уход - уничтожение травянистой растительности в рядах культур; 2025г. 3 уход - уничтожение травянистой и нежелательной древесной растительности в рядах культур. По результатам инвентаризации провести дополнение лесных культур.
20. Виды и способы лесоводственных уходов, их кратность: при необходимости провести 1-кратный уход: уничтожение нежелательной древесной растительности, механизированный.
21. Противопожарные мероприятия, протяженность, ширина мин полос: не требуется.
22. Намечаемый год перевода культур в лесопокрытую площадь: 2031г
23. Показатели оценки восстанавливаемых лесов для признания работ по лесовосстановлению завершёнными (возраст, количество деревьев главных лесных пород, средняя высота): 10 лет; 2,0 тыс. шт./га; 1,0 м.

Составил: мастер леса: Петрущенко С.А.  « 28 » 02 2022г
(должность) (Ф.И.О.) (подпись)

Проверил: лесничий: Леонтьев Г.С.  « 28 » 02 2022г
(должность) (Ф.И.О.) (подпись)

Проверил: инж. по ЛВ: Зорина Е.И.  « 28 » 02 2022г
(должность) (Ф.И.О.) (подпись)


Согласовано с внесением следующих замечаний: По результатам технической приёмки ЛК минимальное кол-во посадочных мест должно быть не менее 2000 шт. на 1 га. Согласно «Правил лесовосстановления».

Главный лесничий: Зотов А.А.  « 05 » 02 2022г
(Ф.И.О.) (подпись)

13 - 14	243°.30'	25
14 - 15	329°.00'	59
15 - 16	303°.30'	26
16 - 17	321°.00'	28
17 - 18	39°.00'	17
18 - 19	99°.00'	60
19 - 20	33°.00'	88
20 - 21	47°.00'	117
21 - 22	133°.30'	37
22 - 23	249°.00'	32
23 - 24	198°.00'	19
24 - 25	144°.30'	15
25 - 26	284°.30'	28
26 - 27	242°.00'	18
27 - 28	193°.30'	42
28 - 29	79°.30'	73
29 - 30	91°.30'	108
30 - 31	352°.00'	30
31 - 32	50°.30'	7
32 - 33	115°.30'	67
33 - 34	142°.30'	32
34 - 35	166°.00'	19
35 - 36	103°.30'	37
36 - 37	131°.30'	42
37 - 38	256°.00'	60
38 - 2	174°.30'	56
Участок		
Номер участка	Площадь участка, га	
Основной полигон	2.7	

* - Координаты получены при помощи навигатора Garmin GPSMAP 64st. Географические координаты пересчитаны в геодезические координаты в системе координат МСК-47 Ленинградской области - зона 2.

Петрущенко С.А.
(Фамилия, имя, отчество
(последнее при наличии))


(подпись)

28.02. 2022 г.