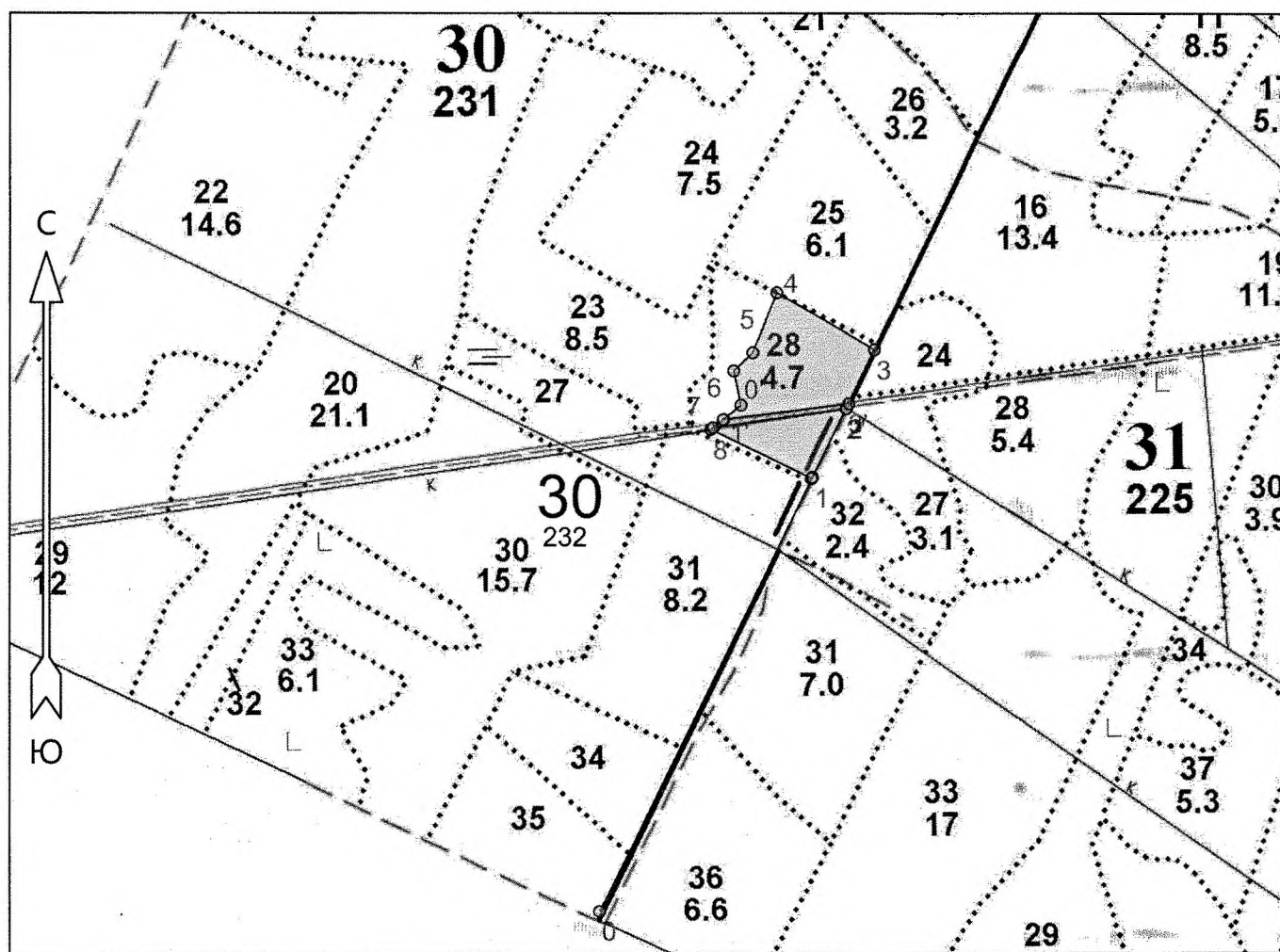


**ПРОЕКТ
ЛЕСОВОССТАНОВЛЕНИЯ
(создание лесных культур),
весна-осень в 2022 году**

Главная порода Ель
Вид культур Сплошные
Арендатор лесного участка ООО "Промлес" дог. аренды №110/3-2010-09 от 17.09.2010г., Лесная декларация №2-2021-110д от 15 декабря 2020г.

Лесничество Волосовское
Участковое лесничество Изварское
План участка 3,0 га
Номер(а) лесного квартала 30
Номер(а) лесотаксационного выдела 28
Масштаб 1 : 10000



Площадь общая, га *		Площадь эксплуатационная, га		Привязка			6		
3.2		3.0		0	367333.783	2164092.131	368088.571 2164296.201		
Экспликация объекта				Лесосока			7		
Порядковый номер характерной (поворотной) точки	Геодезические координаты		1	367936.763	2164403.874	368040.383 2164305.326			
	X	Y	2	368032.816	2164453.523	8			
			3	368113.749	2164495.356	Порядковый номер характерной (поворотной) точки	Географические координаты		
			4	368196.413	2164359.140		Широта	Долгота	
			5	368113.684	2164323.459	Привязка			

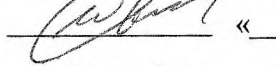
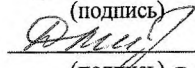
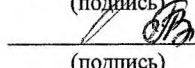
* -Координаты получены при помощи Garmin GPSMAP 64st. Географические координаты пересчитаны в геодезические координаты в системе координат МСК-47 Ленинградской области -зона 2.

0	59° 18' 39.09199"	29° 26' 21.87872"
Лесосека		
1	59° 18' 58.79902"	29° 26' 40.71483"
2	59° 19' 01.93820"	29° 26' 43.71527"
3	59° 19' 04.58324"	29° 26' 46.24342"
4	59° 19' 07.15422"	29° 26' 37.51678"
5	59° 19' 04.45561"	29° 26' 35.38011"
6	59° 19' 03.62441"	29° 26' 33.69334"
7	59° 19' 02.07441"	29° 26' 34.33899"
8	59° 19' 00.97542"	29° 26' 31.67939"
Номера точек	Азимуты линий	Длина линий
Привязка		
0 - 1	19°	678
Лесосека		
1 - 2	19°	108
2 - 3	19°	91
3 - 4	293°	159
4 - 5	195°	90
5 - 6	219°	37
6 - 7	161°	49
7 - 8	224°	54
8 - 1	109°	157
Экспликация объекта		
Порядковый номер характерной (поворотной) точки	Геодезические координаты	
	X	Y
Привязка		
7	368040.383	2164305.326
Лесосека		
0'	368020.798	2164279.944
1'	368009.781	2164265.666
2'	368031.857	2164453.857
3'	368038.972	2164457.535
Порядковый номер характерной (поворотной) точки	Географические координаты	
	Широта	Долгота
Привязка		
7	59° 19' 02.07441"	29° 26' 34.33899"
Лесосека		
0'	59° 19' 01.42316"	29° 26' 32.76293"
1'	59° 19' 01.05682"	29° 26' 31.87640"
2'	59° 19' 01.90747"	29° 26' 43.73774"
3'	59° 19' 02.14000"	29° 26' 43.96000"
Номера точек	Азимуты линий	Длина линий

Привязка		
7 - 0'	224°	32
Лесосека		
0' - 1'	224°	18
1' - 2'	75°	189
2' - 3'	19°	8
3' - 0'	256°	178
Лесосека		
Номер лесосеки		Площадь лесосеки, га
1		3.2
дорога		0.2


* -Координаты получены при помощи Garmin GPSMAP 64st. Географические координаты пересчитаны в геодезические координаты в системе координат МСК-47 Ленинградской области -зона 2.

1. Категория лесокультурной площади: вырубка 2021 г. состояние очистки удовл., кол-во пней (валунов) на 1 га 500 шт., гарь _____ г.; редины, пустошь, прогалины и т.д.
2. Рельеф, почвы, механический состав, степень влажности:
Рельеф: почти ровные хорошо дренированные равнины. Почва: модергумусные подзолистые супесчаные.
3. Напочвенный покров (важнейшие растения-индикаторы): кислица, майник, костяника, черника, вейник
4. Тип леса (тип вырубки), тип лесорастительных условий: КС С2 Кисличная, тип вырубки: вейниковые
5. Наличие естественного возобновления (по породам), тыс. шт./га; размещение, средняя высота, м. _____
6. Зараженность почвы вредителями, вид: в связи с отсутствием признаков заселения вредных организмов, обследование на лесном участке не производилось.
7. Состав, возраст, полнота, класс бонитета реконструируемого насаждения: не проектируется.
8. Способ реконструкции: ширина и направление коридоров, кулис, площадь расчищенных коридоров от общей площади реконструируемого участка (в %): не проектируется.
9. Сроки и виды подготовки площади, применяемые машины и орудия:
расчистка площади от валежника, пней, усохших деревьев; трактор ТДТ-55, б/пилы.
10. Способы и время обработки почвы (механизированная, ручная, сплошная, полосами, бороздами, площадками и т.д.), глубина обработки почвы, применяемые машины и орудия: механизированная, частичная, бороздами, глубина обработки почвы 25см, трактор ТДТ-55 с плугом ПЛ-1.
11. Размещение и размеры площадок, полос, борозд на площади и их направление: борозды, среднее расстояние между бороздами – 5м, ширина – 1м, параллельно трелевочным волокам.
12. Метод и способ создания культур (посадка сеянцами, саженцами, посев рядовой, строчно-луночный, ручной, механизированный): ручная посадка сеянцами под меч Колесова. посадка в пласт.
13. Количество посадочных (посевных) мест на 1 га, тыс. шт.: 3,0
14. Размещение посадочных (посевных) мест, расстояние между рядами 5 м, в рядах 0,9-1,1 м.
15. Схема смешения пород: ель-ель-ель-ель
16. Потребность в посадочном (посевном) материале на 1 га: 3,0 тыс.шт/га и на всю площадь по породам 9,0 тыс. шт.
17. Характеристика посадочного (посевного) материала по породам: возраст сеянцев, саженцев с открытой корневой системой, класс качества семян, их происхождение, лесосеменной район 3-й,
18. Способ подготовки семян к посеву: не проектируется
19. Виды и способы агротехнических уходов, их кратность:
1-й уход (2022 год) - уничтожение травянистой растительности, дополнение по необходимости - однократно.
2-й уход (2023 год) – уничтожение травянистой растительности - однократно.
20. Виды и способы лесоводственных уходов, их кратность:
3-й уход (2025 год) – уничтожение древесной растительности лиственных пород в рядах и междурядах л/к - однократно.
4-й уход (2029 год) - уничтожение древесной растительности лиственных пород в рядах и междурядах л/к — однократно.
21. Противопожарные мероприятия, протяженность, ширина мин полос: противопожарная минерализованная полоса создана при подготовке почвы, уходы не осуществляются.
22. Намечаемый год перевода культур в лесопокрытую площадь: 2031 г
23. Показатели оценки восстанавливаемых лесов для признания работ по лесовосстановлению выполненными (возраст, количество деревьев главных лесных пород, средняя высота): не более 9 лет; не менее 1700шт/га; не менее 0,7 м

Составил (арендатор):	Специалист л/х	<u>Акуленко Ж.А.</u>		« <u> </u> » _____ 2022г.
Проверил	(должность) <u>Лесничий</u>	(Ф.И.О.) <u>Н.А. Фоминцева</u>	(подпись) 	(дата) <u>«28» марта</u> 2022г.
Проверил	(должность) <u>Инж. по ЛВ</u>	(Ф.И.О.) <u>Тюльщикова В.В.</u>	(подпись) 	(дата) <u>«30» марта</u> 2022г.
Учено с внесением следующих замечаний _____				

Главный лесничий

Кобанов Н.А.
(Ф.И.О.)


(подпись)

«30» 03 _____ 2022г.
(дата)