

ПРОЕКТ ЛЕСОВОССТАНОВЛЕНИЯ

(создание лесных культур)
на весну, осень 2022 г.

Главная порода _____ Ель

Вид культур _____ сплошные

(сплошные, подпологовые, реконструкция)

Арендатор лесного участка: ЗАО "Петровлес Любань" по договору № 2-2008-12-171-3 от "16" декабря 2008 г., декларация № 1-2020 от 10.12.2020 г.

(наименование, № дог. аренды, декларация, дата)

Площадь участка _____ 9,7 га

План участка

Лесничество (лесопарк) _____ Лужское

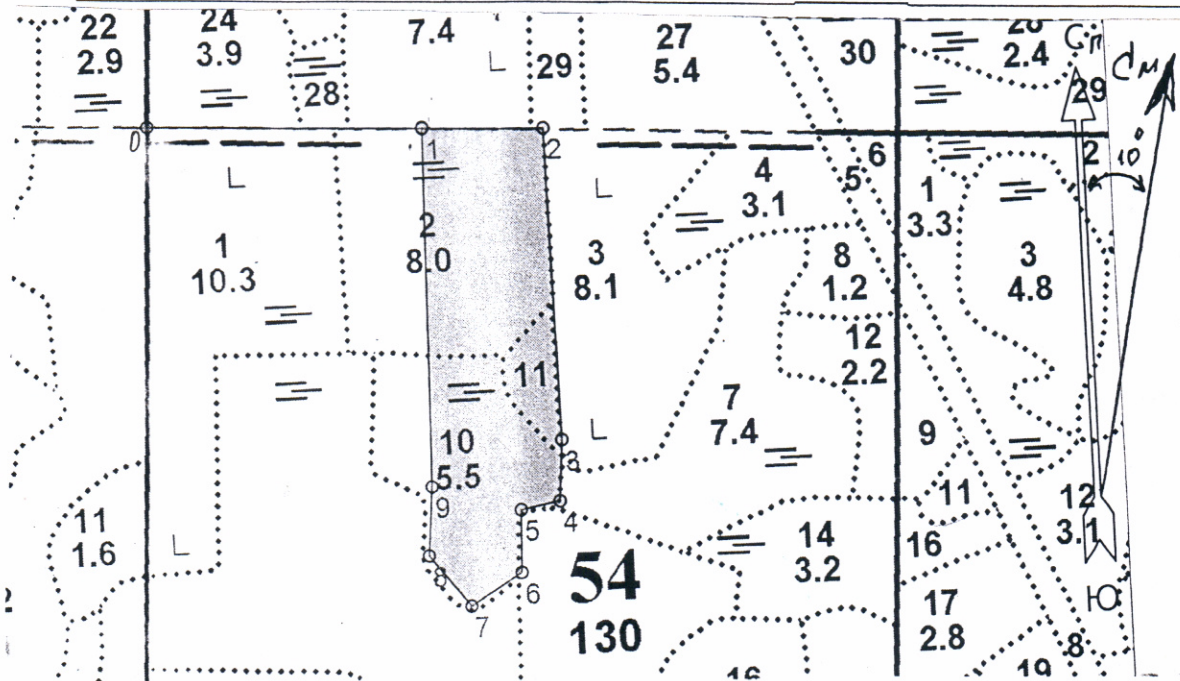
Участковое лесничество _____ Печковское

Урочище (при наличии) _____

Номер(а) лесного квартала _____ 54

Номер(а) лесотаксационного выдела выд. 2 – 4,6 га; выд. 10 – 4,2 га; выд. 11 – 0,9 га. _____

Масштаб _____ 1:10 000



ЭКСПЛИКАЦИЯ УЧАСТКА

Объект

Категория земель	Площадь участка, га	Номера точек	Геодезические координаты		Направление румбы			Длина линий, м
			Геодезическая широта	Геодезическая долгота	линий, гр. мин. сек. *			
Земли лесного фонда	9,7	0-1 пр.	590217654	303124217	СВ	83	00	363,0
		1-2	590217000	303147000	СВ	83	00	162,0
		2-3	590216725	303157169	ЮВ	10	30	412,0
		3-4	590203402	303157395	ЮВ	5	30	81,0
		4-5	590200790	303156998	ЮЗ	70	00	53,0
		5-6	590200493	303153717	ЮВ	8	00	82,0
		6-7	590157843	303153538	ЮЗ	50	00	80,0
		7-8	590156549	303149183	СЗ	48	00	87,0
		8-9	590158766	303145816	СЗ	5	00	91,0
		9-1	590201698	303146314	СЗ	8	30	475,0

* - Геодезические координаты получены при помощи навигатора GARMIN-62 (указывается наименование и марка)

координаты, рекомендуем предоставлять геодезические координаты в местной системе МСК 47 с указанием зоны)

1. Категория лесокультурной площади: вырубка 2021 г. состояние очистки очистка от порубочных остатков проведена в соответствии с технологической картой разработки лесосеки, кол-во пней на 1 га - 440 шт., гарь - 0 г.; редина, пустырь, прогалина и т.д. - отсутствуют.
 2. Рельеф, почвы, механический состав, степень влажности: рельеф равнинный, почвы подзолистые, влажные суглинки, дренированные.
 3. Напочвенный покров (важнейшие растения-индикаторы) - травяной, слабая степень задернения, майник, медуница, таволга, вейник лесной, гравилат.
 4. Тип леса (тип вырубки), тип лесорастительных условий - ТТ С4.
 5. Наличие естественного возобновления (по породам), тыс.шт./га; размещение, средняя высота, м - отсутствует.
 6. Зараженность почвы вредителями, вид - в связи с отсутствием признаков заселения вредных организмов обследование на лесном участке не проводилось.
 7. Состав, возраст, полнота, класс бонитета реконструируемого насаждения -----
 8. Способ реконструкции: ширина и направление коридоров, кулис, площадь расчищенных коридоров от общей площади реконструируемого участка (в %) -----
 9. Сроки и виды подготовки площади, применяемые машины и орудия - механизированная, трактор ТДТ-55 с лесным плугом ПКЛ-70, лето 2021 г.
 10. Способы и время обработки почвы (механизированная, ручная, сплошная, полосами, бороздами, площадками и т.д.), глубина обработки почвы, применяемые машины и орудия: частичная, механизированная бороздами глубиной до 20 см, трактором ТДТ-55 с лесным плугом ПКЛ-70.
 11. Размещение и размеры площадок, полос, борозд на площади и их направление: борозды через 4-4,5 м, шириной 0,7 м, прямолинейное, вдоль волоков
 12. Метод и способ создания культур (посадка сеянцами, саженцами, посев рядовой, строчно-луночный, ручной, механизированный): посадка сеянцами ручным способом под меч Колесова в отвал плужной борозды.
 13. Количество посадочных мест: на 1 га, 3 тыс.шт.
 14. Размещение посадочных мест: расстояние между рядами 4-4,5 м., в рядах 0,8 м.
 15. Схема смешения пород: Е - Е - Е.
 16. Потребность в посадочном материале: на 1 га - 3 тыс.шт. и на всю площадь - 29,1 тыс.шт.
 17. Характеристика посадочного материала по породам: возраст сеянцев, саженцев - -х летние сеянцы ели, класс качества семян, их происхождение, лесосеменной район - Лужский питомник Ленинградской области, паспорт на посадочный материал № от _____.
 18. Способ подготовки семян к посеву _____
 19. Виды и способы агротехнических уходов, их кратность: уничтожение травянистой и древесной растительности 2022 год - 1 раз, 2023 год - 1 раз, 2024 год - 1 раз. *Т.р.ч*
необходимость после инвентаризации - выполнение 1/к.
 20. Виды и способы лесоводственных уходов, их кратность: уничтожение древесной растительности - 2 раза: 2025, 2026 г.
 21. Противопожарные мероприятия, протяженность, ширина мин полос: не требуется (опушка лиственных пород)
 22. Намечаемый год перевода культур в лесопокрывную площадь - 2033 год.
 23. Показатели оценки восстанавливаемых лесов для признания работ по лесовосстановлению завершенными (возраст, количество деревьев главных лесных пород, средняя высота 11 лет, 2,0 тыс. шт/га 0,7м
- Составил: технорук ЗАО «Петровлес Любань» Терентьев А.А. _____ 22.09.21г.
(должность) (Ф.И.О.) (подпись) (дата)
- Проверил: лесничий Печковского уч. лес-ва Абальмов С.Н. _____ «23.09» 21
(должность) (Ф.И.О.) (подпись) (дата)
- Проверил: инженер по л/в Лужского лесничества Баранова Н. А. _____ «24.09.21
(должность) (Ф.И.О.) (подпись) (дата)
- Учено с внесением следующих замечаний по факту создания 1/к предоставить паспорт на посадочный мат. и внести предложения и. _____ 17
- Главный лесничий Лужского лесничества: Егоров И. С _____ «24.09» 2021г.
(Ф.И.О.) (подпись) (дата)