

ПРОЕКТ
ЛЕСОВОССТАНОВЛЕНИЯ
(создание лесных культур)
на весну, осень 2022 г.

Лесничество: Тихвинское Участковое лесничество: Сясьское
квартал №: 104, выдел: 2
Главная порода: Сосна
Вид культур: сплошные
Арендатор лесного участка: ЗАО "Тихвинский комплексный леспромхоз"
договор аренды №: 2-2008-12-167-3 от 16.12.2008 г.
Лесная декларация №: 5-2020 от 02.06.2021 г.
Площадь участка: 9,2 га

1. Категория площади лесовосстановления: Вырубка-2020г.
насаждение, состав, класс возраста, полнота
2. Рельеф, почвы, механический состав, степень влажности: торфянистые и торфянисто-перегнойные равнины с длительным увлажнением застойными водами.
3. Напочвенный покров (травянистый, моховой, степень покрытия, задернения): кукушкин лен, сфагнум, рассеяно черника, хвоиц лесной.
4. Тип леса (тип вырубки), тип лесорастительных условий: ДЛ А4
5. Наличие естественного возобновления (по породам), т шт/га; размещение, средняя высота: отсутствует
6. Заражённость почвы вредителями, вид: в связи с отсутствием признаков заселения вредных организмов, обследование на лесном участке не проводилось.
7. Состав, возраст, полнота, класс бонитета реконструируемого насаждения: не проектируется
8. Способ реконструкции: ширина и направление коридоров, кулис, площадь расчищенных коридоров от общей площади реконструируемого участка (в %): не проектируется
9. Сроки и виды подготовки площади, применяемые машины и орудия:
весна 2022 г. подготовка почвы площадками экскаватором Hyundai R330LC-9S
10. Способы и время обработки почвы (механизированная, ручная, сплошная, полосами, бороздами, площадками и тд), глубина обработки почвы, применяемые машины и орудия: Сплошная, механизированная, микроповышениями (площадками) с высотой холмика 30-60 см, экскаватором Hyundai R330LC-9S.
11. Размещение и размеры площадок, полос, борозд на площади и их направление:
в соответствии с технологической картой. Равномерно по площади со средним расстоянием между центрами площадок в ряду- 4,5 м, среднее расстояние между площадками 3,3 м, размер площадки 1,0*1,0м -1,4*1,4м, среднее количество площадок на 1 га 500 шт.
12. Метод и способ создания культур (посадка сеянцами, саженцами, посев рядовой, строчно-луночный, ручной, механизированный): ручная посадка сеянцами ЗКС посадочным инструментом «Поттипутки» в микроповышения.
13. Количество посадочных (посевных) мест на 1 га, : 2000 шт
14. Размещение посадочных (посевных) мест, расстояние между рядами: 3,3 м; в рядах (на площадке): 4 посадочных места на площадке. В случае развалившейся или короткой площадки (микроповышения) допускается посадка в около пневневое пространство.
15. Схема смешения пород: С*С*С
16. Потребность в посадочном(посевном) материале на 1 га: 2000 шт.

и на всю площадь по породам : Сосна - 18400 шт

17. Характеристика посадочного (посевного) материала по породам : возраст сеянцев, саженцев, класс качества семян, их происхождение : стандартные сеянцы Сосны обыкновенной 1 года с ЗКС, нормального происхождения .

Паспорт №

18. Способ подготовки семян к посеву : не проектируется .

19. Виды и способы агротехнических уходов, их кратность :

1-й уход (2023год)- дополнение по необходимости, уничтожение травянистой растительности

2-й уход (2024год)- уничтожение травянистой растительности

20. Виды и способы лесоводственных уходов, их кратность :


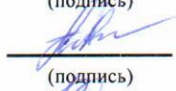

3-й уход (2026 год)- вырубка поросли лиственных пород в рядах и междурядьях, шириной 3 м.

4-й уход (2029год)- вырубка поросли лиственных пород в рядах и междурядьях, шириной 3 м.

21. Противопожарные мероприятия, протяжённость, ширина мин. полос : проектируется в местах доступных для прохода техники, шир.1,4м.

22. Намечаемый год перевода лесных культур в лесопокрытую площадь - 2031 год


23. Показатели оценки восстанавливаемых лесов для признания работ по лесовосстановлению завершёнными (возраст, количество деревьев главных лесных пород, средняя высота): возраст 10 лет, количество деревьев не менее 2.2шт/га; средняя высота не менее 0,9 м.

| | | | | |
|------------|---|--------------------------------|---|-----------------------------------|
| Составил : | <u>инженер</u> (должность) | <u>Карпова Н.Г.</u> (ФИО) |  (подпись) | <u>15 февраля 2022г</u> (дата) |
| Проверил: | <u>л.Сяського уч. л-ва</u> (должность) | <u>Полякова Е.Н.</u> (ФИО) |  (подпись) | <u>15 февраля 2022г</u> (дата) |
| Проверил: | <u>инженер по лесосстан.</u> (должность) | <u>Скворцова В.Б.</u> (ФИО) |  (подпись) | <u>15 февраля 2022г</u> (дата) |

Согласовано с внесением следующих замечаний

Главный лесничий
(должность)

Захаров Н.Ю.
(ФИО)


(подпись)

15 февраля 2022г
(дата)

арендатор :

ЗАО "Тихвинский КЛПХ"

договор аренды №

2-2008-12-167-3

от 16.12.2008 г.

**Чертёж лесного участка
под лесные культуры на весну 2022 года**

Лесничество

Тихвинское

Участковое лесничество

Сясьское

квартал

104

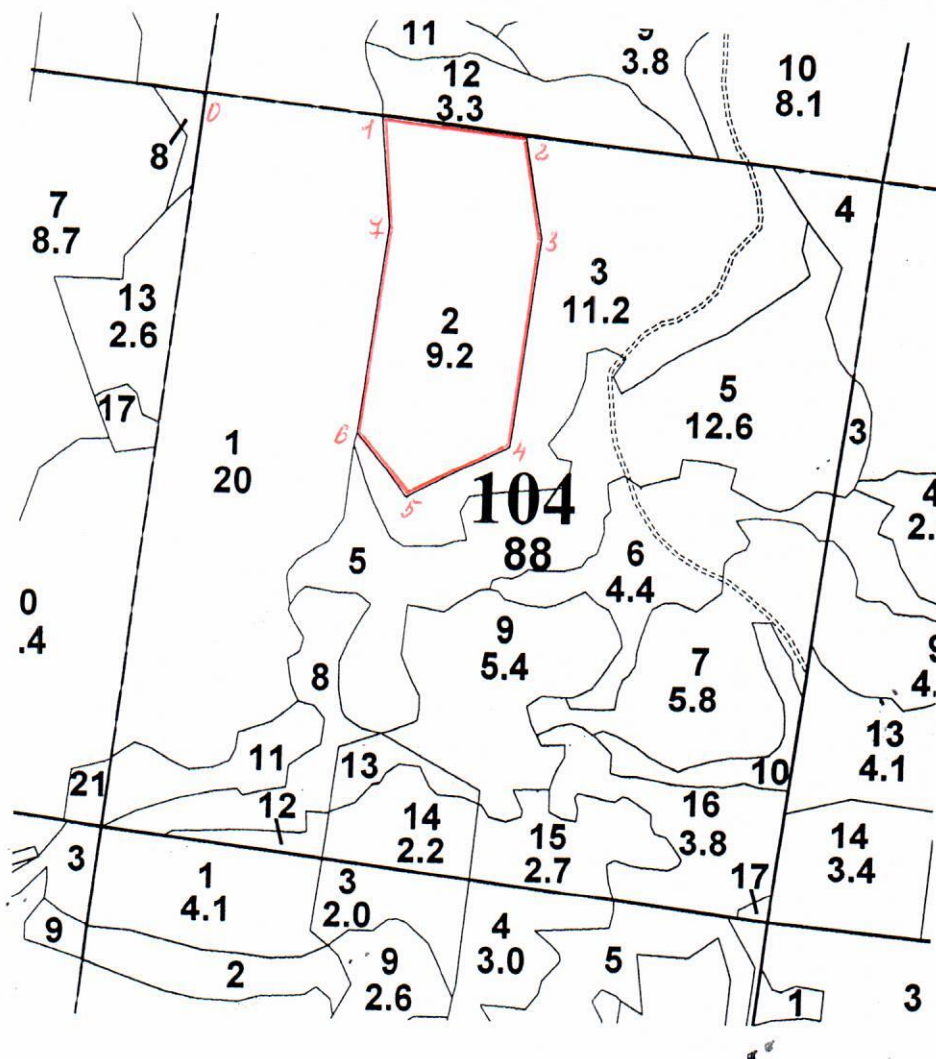
выдел

2

площадь

9,20

Масштаб 1: 10 000



Условные обозначения :

лесные культуры 2022г.

Исп : лесничий Сясьского участкового лесничества

Е.Н.Полякова

