

**ПРОЕКТ  
ЛЕСОВОССТАНОВЛЕНИЯ**  
(создание лесных культур)  
на весну, осень 2022 г.

Лесничество: Тихвинское Участковое лесничество: Сясьское  
квартал №: 113, выдел: л13-4,0га;л3-0,4га;  
Главная порода: Сосна  
Вид культур: сплошные  
Арендатор лесного участка: ЗАО "Тихвинский комплексный леспромхоз"  
договор аренды №: 2-2008-12-167-3 от 16.12.2008 г.  
Лесная декларация №: 2-2021 от 04.03.2021 г.  
Площадь участка: 4,4 га

1. Категория площади лесовосстановления: Вырубка-2021г.  
насаждение, состав, класс возраста, полнота
2. Рельеф, почвы, механический состав, степень влажности: равнинный, супесчаные, суглинистые равнины с ослабленным дренажем
3. Напочвенный покров (травянистый, моховой, степень покрытия, задернения): черника
4. Тип леса (тип вырубки), тип лесорастительных условий: л13-3ЧВА3;л3-3ДЛА4;
5. Наличие естественного возобновления (по породам), т шт/га; размещение, средняя высота: подрост отсутствует
6. Заражённость почвы вредителями, вид: в связи с отсутствием признаков заселения вредных организмов, обследование на лесном участке не проводилось.
7. Состав, возраст, полнота, класс бонитета реконструируемого насаждения: не проектируется
8. Способ реконструкции: ширина и направление коридоров, кулис, площадь расчищенных коридоров от общей площади реконструируемого участка (в %): не проектируется
9. Сроки и виды подготовки площади, применяемые машины и орудия: весна 2022 г. подготовка почвы площадками с помощью экскаватора
10. Способы и время обработки почвы (механизированная, ручная, сплошная, полосами, бороздами, площадками и тд), глубина обработки почвы, применяемые машины и орудия: Сплошная, механизированная, микроповышениями (площадками) с высотой холмика 30-60 см, экскаватором Hyundai R330LC-9S  
в соответствии с технологической картой. Равномерно по площади со средним расстоянием между центрами площадок в ряду- 4,5 м, среднее расстояние между площадками 3,3 м, размер площадки 1,0\*1,0м -1,4\*1,4м, среднее количество площадок на 1 га-500 шт.
12. Метод и способ создания культур (посадка сеянцами, саженцами, посев рядовой, строчно-луночный, ручной, механизированный): ручная посадка сеянцами ЗКС посадочным инструментом «Поттипутки» в микроповышения.
13. Количество посадочных (посевных) мест на 1 га, : 2000 шт  
посадочных места на площадке. В случае развалившейся или короткой площадки (микроповышения) допускается посадка в около пневновое пространство.
15. Схема смешения пород: С\*С\*С
16. Потребность в посадочном(посевном) материале на 1 га : 2000 шт.  
и на всю площадь по породам: Сосна - 8800 шт

17. Характеристика посадочного (посевного) материала по породам : возраст сеянцев, саженцев, класс качества семян, их происхождение : стандартные сеянцы Сосны обыкновенной 2-х лет ЗКС) нормального происхождения .

Паспорт №

18. Способ подготовки семян к посеву : не проектируется .

19. Виды и способы агротехнических уходов, их кратность :

1-й уход (2023год)- дополнение по необходимости, уничтожение травянистой растительности

2-й уход (2024год)- уничтожение травянистой растительности

20. Виды и способы лесоводственных уходов, их кратность :

3-й уход (2026 год)- вырубка поросли лиственных пород в рядах и междурядьях, шириной 3 м.

4-й уход (2029год)- вырубка поросли лиственных пород в рядах и междурядьях, шириной 3 м.

21. Противопожарные мероприятия, протяжённость, ширина мин. полос : не проектируется

22. Намечаемый год перевода лесных культур в лесопокрытую площадь - 2031 год

23. Показатели оценки восстанавливаемых лесов для признания работ по лесовосстановлению завершёнными (возраст, количество деревьев главных лесных пород, средняя высота): возраст 10 лет, количество деревьев не менее 2.0 т.шт/га; средняя высота не менее 1,0 м.

Составил :

инженер

(должность)

Карпова Н.Г.

(ФИО)

(подпись)

12 января 2022г

(дата)

Проверил:

Л.Сяського уч. л-ва

(должность)

Полякова Е.Н.

(ФИО)

(подпись)

15. 01. 2022г

(дата)

Проверил:

инженер по лесосстан.

(должность)

Скворцова В.Б.

(ФИО)

(подпись)

24. 01. 2022г

(дата)

Согласовано с внесением следующих замечаний

Главный лесничий

(должность)

Захаров Н.Ю.

(ФИО)

(подпись)

24. 01. 2022г

(дата)

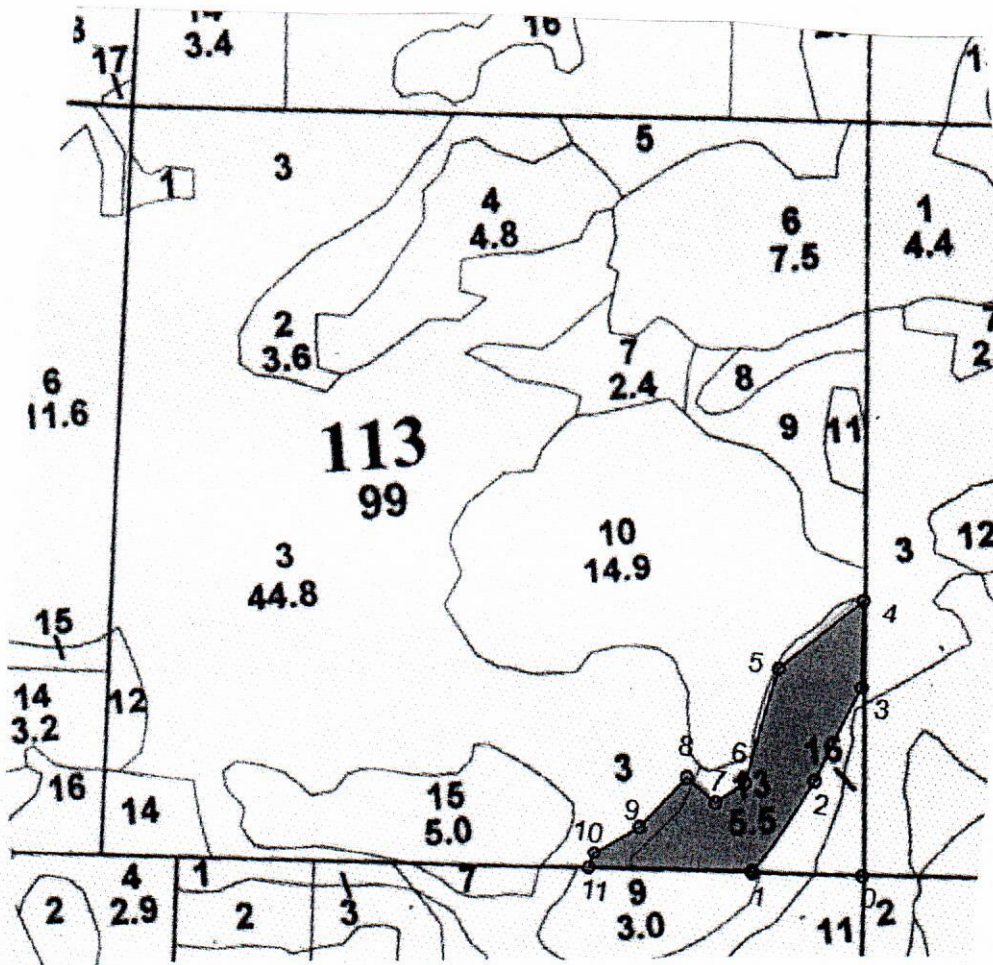


арендатор : ЗАО "Тихвинский КЛПХ"  
договор аренды № 2-2008-12-167-3 от 16.12.2008 г.

**Чертёж лесного участка  
под лесные культуры на весну 2022 года**

Лесничество Тихвинское Участковое лесничество Сясьское  
квартал 113 выдел л13-4,0га; л3-0,4га; площадь 4,40

Масштаб 1: 10 000



Условные обозначения : лесные культуры 2022г.

Исп : лесничий Сясьского участкового лесничества,

Е.Н.Полякова

