

**ПРОЕКТ
ЛЕСОВОССТАНОВЛЕНИЯ**
(создание лесных культур)
на весну, осень 2022 г.

Лесничество: Тихвинское Участковое лесничество: Сясьское
квартал №: 39, выдел: л26 -0,7га; л24-0,2га; л13-0,6га; л25-0,3га;
Главная порода: Сосна
Вид культур: сплошные
Арендатор лесного участка: ЗАО "Тихвинский комплексный леспромхоз"
договор аренды №: 2-2008-12-167-3 от 16.12.2008 г.
Лесная декларация №: 7-2020 от 25.08.2021 г.
Площадь участка: 1,8 га

1. Категория площади лесовосстановления: Вырубка-2021г.
насаждение, состав, класс возраста, полнота

2. Рельеф, почвы, механический состав, степень влажности: торфянистые и торфянисто-перегнойные. равнины с длительным увлажнением застойными водами

3. Напочвенный покров (травянистый, моховой, степень покрытия, задернения): кукушкин лен

4. Тип леса (тип вырубки), тип лесорастительных условий: л26 -2ЧВОА2; л24-2ЧВОА2; л13-3ЧВОА2; л25-3ДЛОА3;

5. Наличие естественного возобновления (по породам), т шт/га; размещение, средняя высота: подрост отсутствует

6. Заражённость почвы вредителями, вид: в связи с отсутствием признаков заселения вредных организмов, обследование на лесном участке не проводилось.

7. Состав, возраст, полнота, класс бонитета реконструируемого насаждения: не проектируется

8. Способ реконструкции: ширина и направление коридоров, кулис, площадь расчищенных коридоров от общей площади реконструируемого участка (в %): не проектируется

9. Сроки и виды подготовки площади, применяемые машины и орудия:

весна 2022 г. подготовка почвы площадками с помощью экскаватора

10. Способы и время обработки почвы (механизированная, ручная, сплошная, полосами, бороздами, площадками и тд), глубина обработки почвы, применяемые машины и орудия: Сплошная, механизированная, микроповышениями (площадками) с высотой холмика 30-60 см, экскаватором Hyundai R330LC-9S

в соответствии с технологической картой. Равномерно по площади со средним расстоянием между центрами площадок в ряду- 4,5 м, среднее расстояние между площадками 3,3 м, размер площадки 1,0*1,0м -1,4*1,4м, среднее количество площадок на 1 га-500 шт.

12. Метод и способ создания культур (посадка сеянцами, саженцами, посев рядовой, строчно-луночный, ручной, механизированный): ручная посадка сеянцами ЗКС посадочным инструментом «Поттипутки» в микроповышения.

13. Количество посадочных (посевных) мест на 1 га, : 2000 шт
посадочных места на площадке. В случае развалившейся или короткой площадки (микроповышения) допускается посадка в около пневневое пространство.

15. Схема смешения пород: С*С*С

16. Потребность в посадочном(посевном) материале на 1 га: 2000 шт.
и на всю площадь по породам: Сосна - 3600 шт

17. Характеристика посадочного (посевого) материала по породам : возраст сеянцев, саженцев, класс качества семян, их происхождение : стандартные сеянцы Сосны обыкновенной 2-х лет ЗКС) нормального происхождения .

Паспорт №

18. Способ подготовки семян к посеву : не проектируется .

19. Виды и способы агротехнических уходов, их кратность :

1-й уход (2023 год) - дополнение по необходимости, уничтожение травянистой растительности

2-й уход (2024 год) - уничтожение травянистой растительности

20. Виды и способы лесоводственных уходов, их кратность :

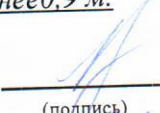
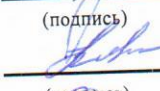
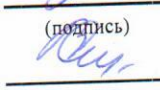
3-й уход (2026 год) - вырубка поросли лиственных пород в рядах и междурядьях, шириной 3 м.

4-й уход (2029 год) - вырубка поросли лиственных пород в рядах и междурядьях, шириной 3 м.

21. Противопожарные мероприятия, протяжённость, ширина мин. полос : не проектируется

22. Намечаемый год перевода лесных культур в лесопокрывную площадь - 2031 год

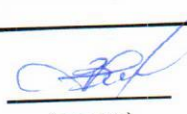
23. Показатели оценки восстанавливаемых лесов для признания работ по лесовосстановлению завершёнными (возраст, количество деревьев главных лесных пород, средняя высота): возраст 10 лет, количество деревьев не менее 2,2 т.шт/га; средняя высота не менее 0,9 м.

Составил :	<u>инженер</u> (должность)	<u>Карпова Н.Г.</u> (ФИО)	 (подпись)	<u>12 января 2022 г</u> (дата)
Проверил:	<u>л.Сяського уч. л-ва</u> (должность)	<u>Полякова Е.Н.</u> (ФИО)	 (подпись)	<u>15. 01. 2022 г</u> (дата)
Проверил:	<u>инженер по лесосстан.</u> (должность)	<u>Скворцова В.Б.</u> (ФИО)	 (подпись)	<u>01. 02. 2022 г</u> (дата)

Согласовано с внесением следующих замечаний

Главный лесничий
(должность)

Захаров Н.Ю.
(ФИО)


(подпись) 01. 02. 2022 г
(дата)

арендатор :

ЗАО "Тихвинский КЛПХ"

договор аренды №

2-2008-12-167-3

от 16.12.2008 г.

*Чертёж лесного участка
под лесные культуры на весну 2022 года*

Лесничество
квартал

Тихвинское

39

выдел

Участковое лесничество

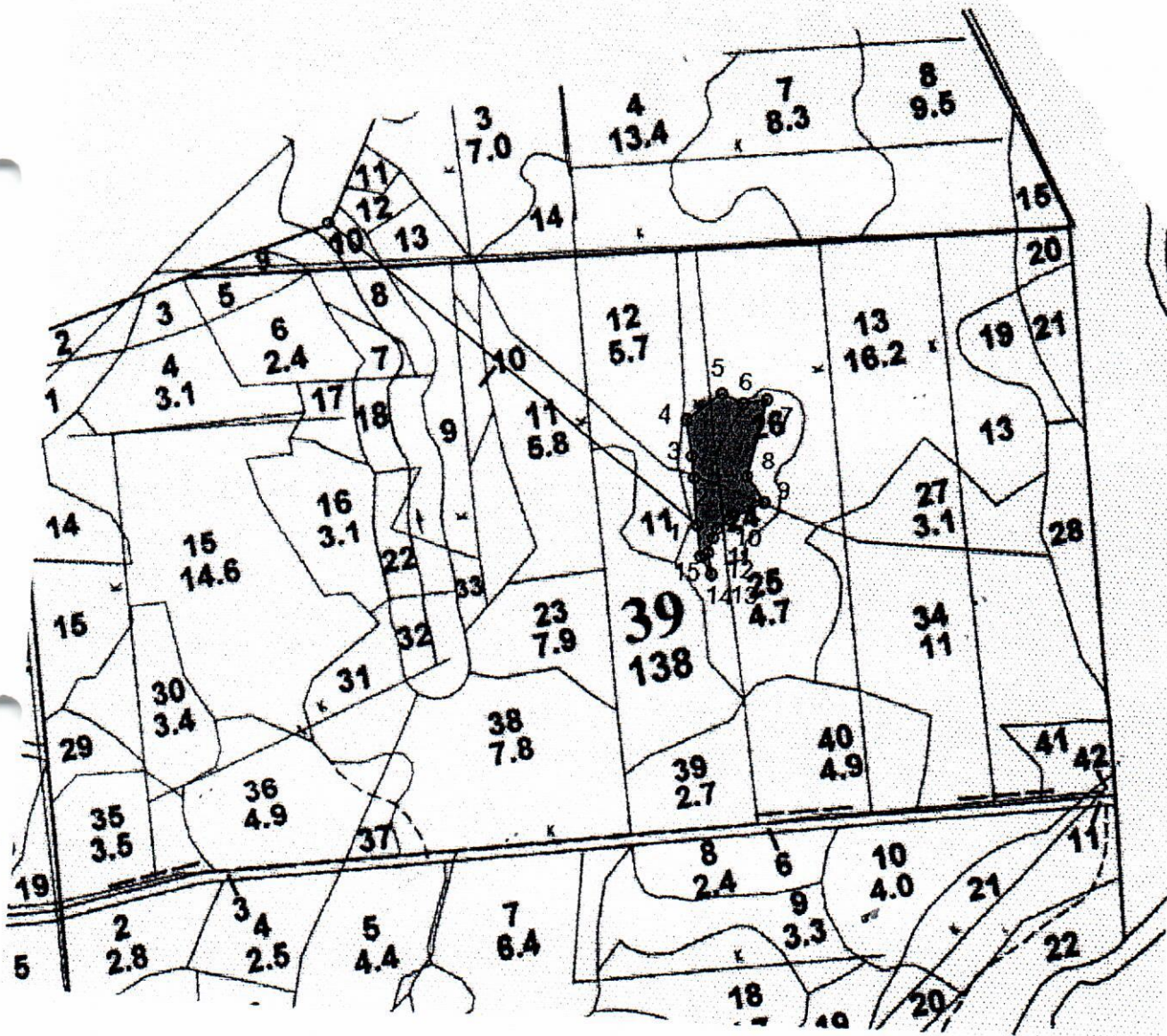
л26 -0,7га; л24-0,2га; л13-0,6га; л25-0,3га;

Сясьское

площадь

1,80

Масштаб 1: 10 000



Условные обозначения :

лесные культуры 2022г.

Исп : лесничий Сясьского участкового лесничества

Е.Н.Полякова

