

«УТВЕРЖДАЮ»

Генеральный директор
АО «ЭнергоПроект-Инжиниринг»
Ж.М.Булавчик



2022 г.

ПРОЕКТ ЛЕСОРАЗВЕДЕНИЯ

ДЛЯ КОМПЕНСАЦИОННОГО ЛЕСОРАЗВЕДЕНИЯ

на весну 2022 г.

арендатор лесного участка АО «ЭнергоПроект-Инжиниринг», по договорам аренды лесных участков №№ 1562кс-2019-12 от 19.12.2019 г. (ЛД 1-2020 от 18.02.2020 г.), 1602кс-2020-01 от 31.01.2020г. (ЛД 1-2020 от 02.12.2020г.), 1853кс-2021-02 от 08.02.2021 г. (ЛД 1-2020 от 17.06.2021 г.), 1560кс-2019-12 от 19.12.2019 г. (ЛД 1-2020 от 18.02.2020 г.), 1905кс-2021-04 от 23.04.2021 г. (ЛД 1-2020 от 05.08.2021 г.), 1588кс-2020-01 от 21.01.2020 г. (ЛД 1-2020 от 26.03.2020 г.), 1569кс-2019-12 от 19.12.2019 г. (ЛД 1-2020 от 218.02.2020г.), 1559кс-2019-12 от 19.12.2019 г. (ЛД 1-2020 от 18.02.2020 г.).

наименование исполнителя работ или лесопользователя (N и дата договора, распоряжения, соглашения, лесная декларация и др.)

Характеристика местоположения лесного участка

- 1.1. Лесничество: Северо-Западное
- 1.2. Участковое лесничество: Пограничное
- 1.3. Номер квартала: 27
- 1.4. Номер выдела: 38,45
- 1.5. Площадь участка, с точностью до 0,0000 га: 8,5000
- 1.6. План участка, масштаб 1:10 000 (прилагается к Проекту)
2. Характеристика лесорастительных условий участка
 - 2.1. Лесорастительная зона: таёжная
 - 2.2. Лесной район: Балтийско-Белозерский
 - 2.3. Целевое назначение лесов: Защитные леса
 - 2.4. Рельеф: равнинный
 - 2.5. Почва: дерново-подзолистая, свежая, на суглинках
(тип, степень увлажнения, механический состав)
 - 2.6. Тип леса (тип лесорастительных условий): ельник черничник
 - 2.7. Категория площади лесоразведения: сенокос
(сенокос, пашни, карьеры и др.)
 - 2.8. Напочвенный покров: тимофеевка, лисохвост, мышиный горошек, герань луговая
(важнейшие растения-индикаторы)
 - 2.9. Захламленность: отсутствует
(отсутствует, слабая, средняя, сильная)
 - 2.10. Завалуненность, % (слабая, средняя, сильная): отсутствует
 - 2.11. Наличие малоценных пород: ива кустарниковая, берёза, осина, ольха серая
 - 2.12. Характер и размещение оставленных деревьев и кустарников - наличие кустарника и

мелколесья густой поросли на всей площади

2.13. Степень задернения почвы: сильная

(слабая, средняя, сильная)

2.14. Зараженность почвы вредителями, вид, шт./га: обследование не проводилось

2.15. Гидрологические условия: подтопление отсутствует, водоемы на участке отсутствуют.

3. Обоснование проектируемого способа лесоразведения, породного состава восстанавливаемых лесов, сроки и способы лесоразведения

3.1. Вид проектируемого лесного насаждения для лесоразведения: лесные культуры сосны обыкновенной

3.2. Культивируемые породы деревьев, тыс.шт./га: лесные культуры сосны обыкновенной, всего 2,0 тыс.шт/га

в том числе главных (целевых) 2,0 тыс. шт/га, сопутствующих нет

3.3. Подготовка лесного участка: вынос границ участка в натуру, установка столбов
(отвод лесного участка, отграничение и оформление в натуре площади лесного участка)

Расчистка участка – сплошная

(полосная, сплошная)

Сроки проведения расчистки весна 2022 г.

Применяемые машины и орудия - бензопилы STIHL MS180; кусторезы, топоры

3.4. Обработка почвы механизованная бороздами

(полосами, бороздами, площадками, иное)

Размещение и размеры борозд на площади и направление борозды: через 3,5-3,8 м с севера на юг, с северо-запада на юг

Глубина обработки почвы 30 см

Сроки проведения обработки почвы весна 2022 года

Применяемые машины и орудия трактор ЛХТ- 55 в сцепке с плугом ПЛ-1

3.5. Метод и способ лесоразведения посадочным с ЗКС

(посадка сеянцами, саженцами, посадочным с ЗКС)

Сроки проведения работ весна 2022 года

Применяемые машины и орудия ручная посадка сеянцев под меч Колесова

Количество посадочных на 1 га 2,0 тыс. шт.

Схема смешения пород С-С-С-С

Размещение посадочных : расстояние между рядами - 3,5-3,8 м, в рядах, 1,0-1,1 м

Потребность в посадочном материале на 1 га 2,0 тыс. шт., и на всю площадь по породам 17 000 шт.

3.6. Характеристика посадочного материала 2-х (3х) летние сеянцы сосны обыкновенной с ЗКС

(сеянцы с закрытой корневой системой или с открытой корневой системой, саженцы, возраст (лет), N и дата паспорта на используемый посадочный материал)

3.7. Виды и способы ухода, их кратность:

2022 г. (осень) агротехнический – в соответствии с расчетно-технологической картой (Приложение №2).

2023 г. агротехнический – в соответствии с расчетно-технологической картой (Приложение №2).

2024 г. агротехнический – в соответствии с расчетно-технологической картой (Приложение №2).

2025 г. агротехнический – в соответствии с расчетно-технологической картой (Приложение №2).

2026 г. агротехнический – в соответствии с расчетно-технологической картой (Приложение №2).

2027 г. агротехнический – в соответствии с расчетно-технологической картой (Приложение №2).

2028 г. агротехнический – в соответствии с расчетно-технологической картой (Приложение №2).

2029 г. агротехнический – в соответствии с расчетно-технологической картой (Приложение №2).

2030 г. (весна) агротехнический – в соответствии с расчетно-технологической картой (Приложение №2).

4. Противопожарные и защитные мероприятия

4.1. Проведения противопожарных мероприятий создание минерализованных полос по периметру участка шириной не менее 1,4 м, протяженностью 1473 м
(перечень мероприятий, объем работ, ширина и протяженность)

4.2. Уход за противопожарными объектами ежегодное двукратное обновление противопожарных минерализованных полос (по периметру участка)
(год ухода, перечень мероприятий, объем работ)

4.3. Борьба с вредителями, болезнями леса не предусмотрена.

5. Проектируемые показатели оценки качества лесоразведения для признания работ по лесоразведению выполненными:

5.1 По Договору аренды № 1562кс-2019-12 от 19.12.2019 г. (ЛД 1-2020 от 18.02.2020 г.)

5.1.1 Намечаемый год отнесения земель, предназначенных для лесоразведения, к землям, на которых расположены леса не позднее 2030 года

5.1.2. Состав 10С

5.1.3. Средняя высота: Сосны об. – 1,0 м.

5.1.4. Возраст 10 лет

5.1.5. Количество деревьев главных (целевых) пород не менее 2,0 тыс. шт./га

5.1.6. Приживаемость, % 1 год не менее 85 %, 3 год не менее 85 %, 5 год не менее 85 %

5.1.7. Параметры лесных культур в возрасте 5 лет:

Количество деревьев культивируемых пород, тыс.шт./га, 2,0 тыс. шт/га

В том числе по породам Сосна об. – 2,0 тыс.шт/га

Соотношение средних высот деревьев культивируемых пород и естественно возобновившихся нежелательных пород: 1:1

5.1.8. Характеристика созданного молодняка при отнесении земель, предназначенных для лесоразведения, к землям, на которых расположены леса:

Количество деревьев главных (целевых) пород, не менее тыс.шт./га, всего 2,0,

В том числе по породам Сосна обыкновенная - 2,0 тыс. шт./га.

Соотношение средних высот деревьев культивируемых пород и естественно возобновившихся нежелательных пород: 1:1

5.1.9. Намечаемые сроки обследования, годы не позднее 2023 – не позднее 2030 года.

5.2. По Договору аренды № 1602кс-2020-01 от 31.01.2020г. (ЛД 1-2020 от 02.12.2020г.)

5.2.1. Намечаемый год отнесения земель, предназначенных для лесоразведения, к землям, на которых расположены леса не позднее 2030 года

5.2.2. Состав 10С

5.2.3. Средняя высота: Сосны об. – 1,0 м.

5.2.4. Возраст 10 лет

5.2.5. Количество деревьев главных (целевых) пород не менее 2,0 тыс. шт./га

5.2.6. Приживаемость, % 1 год не менее 85 %, 3 год не менее 85 %, 5 год не менее 85 %

5.2.7. Параметры лесных культур в возрасте 5 лет:

Количество деревьев культивируемых пород, тыс.шт./га, 2,0 тыс. шт/га

В том числе по породам Сосна об. – 2,0 тыс.шт/га

Соотношение средних высот деревьев культивируемых пород и естественно возобновившихся нежелательных пород: 1:1

5.2.8. Характеристика созданного молодняка при отнесении земель, предназначенных для лесоразведения, к землям, на которых расположены леса:

Количество деревьев главных (целевых) пород, не менее тыс.шт./га, всего 2,0,

В том числе по породам Сосна обыкновенная - 2,0 тыс. шт./га.

Соотношение средних высот деревьев культивируемых пород и естественно возобновившихся нежелательных пород: 1:1

5.2.9. Намечаемые сроки обследования, годы не позднее 2023 – не позднее 2030 года.

5.3. По Договору аренды № 1853кс-2021-02 от 08.02.2021 г. (ЛД 1-2020 от 17.06.2021 г.)

5.3.1. Намечаемый год отнесения земель, предназначенных для лесоразведения, к землям, на которых расположены леса не позднее 2030 года

5.3.2. Состав 10С

- 5.3.3. Средняя высота: Сосны об. – 1,0 м.
- 5.3.4. Возраст 10 лет
- 5.3.5. Количество деревьев главных (целевых) пород не менее 2,0 тыс. шт./га
- 5.3.6. Приживаемость, % 1 год не менее 85 % , 3 год не менее 85 % , 5 год не менее 85 %
- 5.3.7. Параметры лесных культур в возрасте 5 лет:
Количество деревьев культивируемых пород, тыс.шт./га, 2,0 тыс. шт/га
В том числе по породам Сосна об. – 2,0 тыс.шт/га
Соотношение средних высот деревьев культивируемых пород и естественно возобновившихся нежелательных пород: 1:1
- 5.3.8. Характеристика созданного молодняка при отнесении земель, предназначенных для лесоразведения, к землям, на которых расположены леса:
Количество деревьев главных (целевых) пород, не менее тыс.шт./га, всего 2,0,
В том числе по породам Сосна обыкновенная - 2,0 тыс. шт./га.
Соотношение средних высот деревьев культивируемых пород и естественно возобновившихся нежелательных пород: 1:1
- 5.3.9. Намечаемые сроки обследования, годы не позднее 2023 – не позднее 2030 года.
- 5.4. По Договору аренды № 1560кс-2019-12 от 19.12.2019 г. (ЛД 1-2020 от 18.02.2020 г.)
- 5.4.1. Намечаемый год отнесения земель, предназначенных для лесоразведения, к землям, на которых расположены леса не позднее 2030 года
- 5.4.2. Состав 10С
- 5.4.3. Средняя высота: Сосны об. – 1,0 м.
- 5.4.4. Возраст 10 лет
- 5.4.5. Количество деревьев главных (целевых) пород не менее 2,0 тыс. шт./га
- 5.4.6. Приживаемость, % 1 год не менее 85 % , 3 год не менее 85 % , 5 год не менее 85 %
- 5.4.7. Параметры лесных культур в возрасте 5 лет:
Количество деревьев культивируемых пород, тыс.шт./га, 2,0 тыс. шт/га
В том числе по породам Сосна об. – 2,0 тыс.шт/га
Соотношение средних высот деревьев культивируемых пород и естественно возобновившихся нежелательных пород: 1:1
- 5.4.8. Характеристика созданного молодняка при отнесении земель, предназначенных для лесоразведения, к землям, на которых расположены леса:
Количество деревьев главных (целевых) пород, не менее тыс.шт./га, всего 2,0,
В том числе по породам Сосна обыкновенная - 2,0 тыс. шт./га.
Соотношение средних высот деревьев культивируемых пород и естественно возобновившихся нежелательных пород: 1:1
- 5.4.9. Намечаемые сроки обследования, годы не позднее 2023 – не позднее 2030 года.
- 5.5. По Договору аренды № 1905кс-2021-04 от 23.04.2021 г. (ЛД 1-2020 от 05.08.2021 г.)
- 5.5.1. Намечаемый год отнесения земель, предназначенных для лесоразведения, к землям, на которых расположены леса не позднее 2030 года
- 5.5.2. Состав 10С
- 5.5.3. Средняя высота: Сосны об. – 1,0 м.
- 5.5.4. Возраст 10 лет
- 5.5.5. Количество деревьев главных (целевых) пород не менее 2,0 тыс. шт./га
- 5.5.6. Приживаемость, % 1 год не менее 85 % , 3 год не менее 85 % , 5 год не менее 85 %
- 5.5.7. Параметры лесных культур в возрасте 5 лет:
Количество деревьев культивируемых пород, тыс.шт./га, 2,0 тыс. шт/га
В том числе по породам Сосна об. – 2,0 тыс.шт/га
Соотношение средних высот деревьев культивируемых пород и естественно возобновившихся нежелательных пород: 1:1
- 5.5.8. Характеристика созданного молодняка при отнесении земель, предназначенных для лесоразведения, к землям, на которых расположены леса:
Количество деревьев главных (целевых) пород, не менее тыс.шт./га, всего 2,0,
В том числе по породам Сосна обыкновенная - 2,0 тыс. шт./га.
Соотношение средних высот деревьев культивируемых пород и естественно возобновившихся нежелательных пород: 1:1
- 5.5.9. Намечаемые сроки обследования, годы не позднее 2023 – не позднее 2030 года.

5.6. По Договору аренды № 1588кк-2020-01 от 21.01.2020 г. (ЛД 1-2020 от 26.03.2020 г.)

5.6.1. Намечаемый год отнесения земель, предназначенных для лесоразведения, к землям, на которых расположены леса не позднее 2030 года

5.6.2. Состав 10С

5.6.3. Средняя высота: Сосны об. – 1,0 м.

5.6.4. Возраст 10 лет

5.6.5. Количество деревьев главных (целевых) пород не менее 2,0 тыс. шт./га

5.6.6. Приживаемость, % 1 год не менее 85 %, 3 год не менее 85 %, 5 год не менее 85 %

5.6.7. Параметры лесных культур в возрасте 5 лет:

Количество деревьев культивируемых пород, тыс.шт./га, 2,0 тыс. шт/га

В том числе по породам Сосна об. – 2,0 тыс.шт/га

Соотношение средних высот деревьев культивируемых пород и естественно возобновившихся нежелательных пород: 1:1

5.6.8. Характеристика созданного молодняка при отнесении земель, предназначенных для лесоразведения, к землям, на которых расположены леса:

Количество деревьев главных (целевых) пород, не менее тыс.шт./га, всего 2,0,

В том числе по породам Сосна обыкновенная - 2,0 тыс. шт./га.

Соотношение средних высот деревьев культивируемых пород и естественно возобновившихся нежелательных пород: 1:1

5.6.9. Намечаемые сроки обследования, годы не позднее 2023 – не позднее 2030 года.

5.7. По Договору аренды №1569кк-2019-12 от 19.12.2019 г. (ЛД 1-2020 от 218.02.2020г.)

5.7.1. Намечаемый год отнесения земель, предназначенных для лесоразведения, к землям, на которых расположены леса не позднее 2030 года

5.7.2. Состав 10С

5.7.3. Средняя высота: Сосны об. – 1,0 м.

5.7.4. Возраст 10 лет

5.7.5. Количество деревьев главных (целевых) пород не менее 2,0 тыс. шт./га

5.7.6. Приживаемость, % 1 год не менее 85 %, 3 год не менее 85 %, 5 год не менее 85 %

5.7.7. Параметры лесных культур в возрасте 5 лет:

Количество деревьев культивируемых пород, тыс.шт./га, 2,0 тыс. шт/га

В том числе по породам Сосна об. – 2,0 тыс.шт/га

Соотношение средних высот деревьев культивируемых пород и естественно возобновившихся нежелательных пород: 1:1

5.7.8. Характеристика созданного молодняка при отнесении земель, предназначенных для лесоразведения, к землям, на которых расположены леса:

Количество деревьев главных (целевых) пород, не менее тыс.шт./га, всего 2,0,

В том числе по породам Сосна обыкновенная - 2,0 тыс. шт./га.

Соотношение средних высот деревьев культивируемых пород и естественно возобновившихся нежелательных пород: 1:1

5.7.9. Намечаемые сроки обследования, годы не позднее 2023 – не позднее 2030 года.

5.8. По Договору аренды № 1559кк-2019-12 от 19.12.2019 г. (ЛД 1-2020 от 18.02.2020 г.)

5.8.1. Намечаемый год отнесения земель, предназначенных для лесоразведения, к землям, на которых расположены леса не позднее 2030 года

5.8.2. Состав 10С

5.8.3. Средняя высота: Сосны об. – 1,0 м.

5.8.4. Возраст 10 лет

5.8.5. Количество деревьев главных (целевых) пород не менее 2,0 тыс. шт./га

5.8.6. Приживаемость, % 1 год не менее 85 %, 3 год не менее 85 %, 5 год не менее 85 %

5.8.7. Параметры лесных культур в возрасте 5 лет:

Количество деревьев культивируемых пород, тыс.шт./га, 2,0 тыс. шт/га

В том числе по породам Сосна об. – 2,0 тыс.шт/га

Соотношение средних высот деревьев культивируемых пород и естественно возобновившихся нежелательных пород: 1:1

5.8.8. Характеристика созданного молодняка при отнесении земель, предназначенных для лесоразведения, к землям, на которых расположены леса:

Количество деревьев главных (целевых) пород, не менее тыс.шт./га, всего 2,0,

В том числе по породам Сосна обыкновенная - 2,0 тыс. шт./га.

Соотношение средних высот деревьев культивируемых пород и естественно возобновившихся нежелательных пород: 1:1

5.8.9. Намечаемые сроки обследования, годы не позднее 2023 – не позднее 2030 года.

К проекту прилагается:

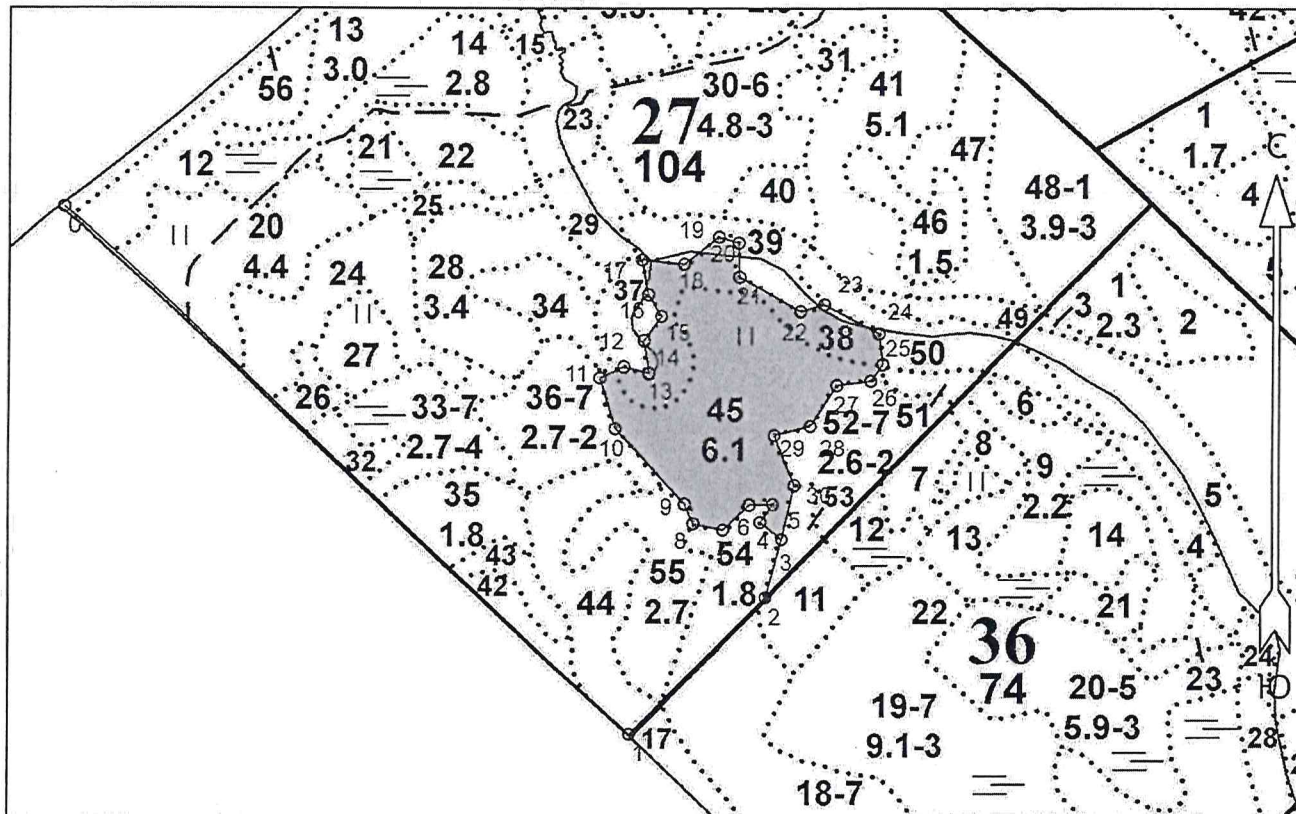
1. План участка.
2. Расчётно-технологическая карта.

Представитель арендатора лесного участка
АО «ЭнергоПроект-Инжиниринг»
Начальник ОС

 / Ляшенко Ю.П./ « 23 » 03 2022 г.
должность (Ф.И.О.) (подпись, число, печать)

План участка

Лесничество (лесопарк): Северо-Западное
 Участковое лесничество: Пограничное
 Номер(а) лесного квартала: 27
 Номер(а) лесотаксационного выдела: 38,45
 Масштаб: 1 : 10000

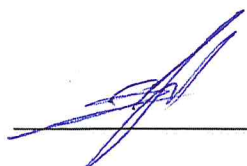


Экспликация участка

Номера точек	Геодезические координаты*		Румбы линий	Длина, м		
	Геодезическая долгота (X)	Геодезическая широта (Y)				
Привязка						
0	517669.194	1255074.437	0 - 1 ЮВ 47°	1065		
1	516947.213	1255860.407	1 - 2 СВ 45°	265		
2	517135.307	1256048.174	2 - 3 СВ 16°	83		
Объект						
Категория земель	Площадь участка, га	Номера точек	Геодезические координаты*		Румбы линий	Длина, м
			Геодезическая долгота (X)	Геодезическая широта (Y)		
сенокос	8.50	3	517214.881	1256070.913	3 - 4 СЗ 52°	38
		4	517238.487	1256040.656	4 - 5 СВ 36°	30
		5	517262.512	1256058.267	5 - 6 ЮЗ 89°	32
		6	517261.997	1256025.701	6 - 7 ЮЗ 47°	50
		7	517227.881	1255989.069	7 - 8 СЗ 78°	42
		8	517236.663	1255948.305	8 - 9 СЗ 24°	29
		9	517263.216	1255936.314	9 - 10 СЗ 43°	141
		10	517366.266	1255839.710	10 - 11 СЗ 17°	73
		11	517435.794	1255818.271	11 - 12 СВ 65°	36
		12	517450.985	1255850.954	12 - 13 ЮВ 76°	36
		13	517442.343	1255885.815	13 - 14 СЗ 9°	45
		14	517486.748	1255878.320	14 - 15 СВ 37°	41
		15	517519.836	1255902.886	15 - 16 СЗ 32°	35
		16	517549.299	1255884.103	16 - 17 СЗ 10°	49

17	517597.474	1255875.307	17 - 18	ЮВ 84°	59
18	517591.585	1255934.157	18 - 19	СВ 52°	60
19	517628.904	1255981.825	19 - 20	ЮВ 73°	29
20	517620.747	1256009.351	20 - 21	ЮВ 2°	47
21	517573.652	1256010.682	21 - 22	ЮВ 61°	97
22	517526.704	1256096.162	22 - 23	СВ 74°	34
23	517536.070	1256129.052	23 - 24	ЮВ 62°	85
24	517496.611	1256204.896	24 - 25	ЮВ 7°	42
25	517454.775	1256210.118	25 - 26	ЮЗ 36°	28
26	517432.151	1256193.591	26 - 27	ЮЗ 83°	47
27	517425.989	1256146.855	27 - 28	ЮЗ 33°	67
28	517369.959	1256110.512	28 - 29	ЮЗ 76°	52
29	517356.987	1256060.335	29 - 30	ЮВ 22°	74
30	517288.629	1256088.780	30 - 3	ЮЗ 13°	75

*- Геодезические координаты получены при помощи геодезической спутниковой аппаратуры Garmin 64 st в системе координат МСК 47 зона 1

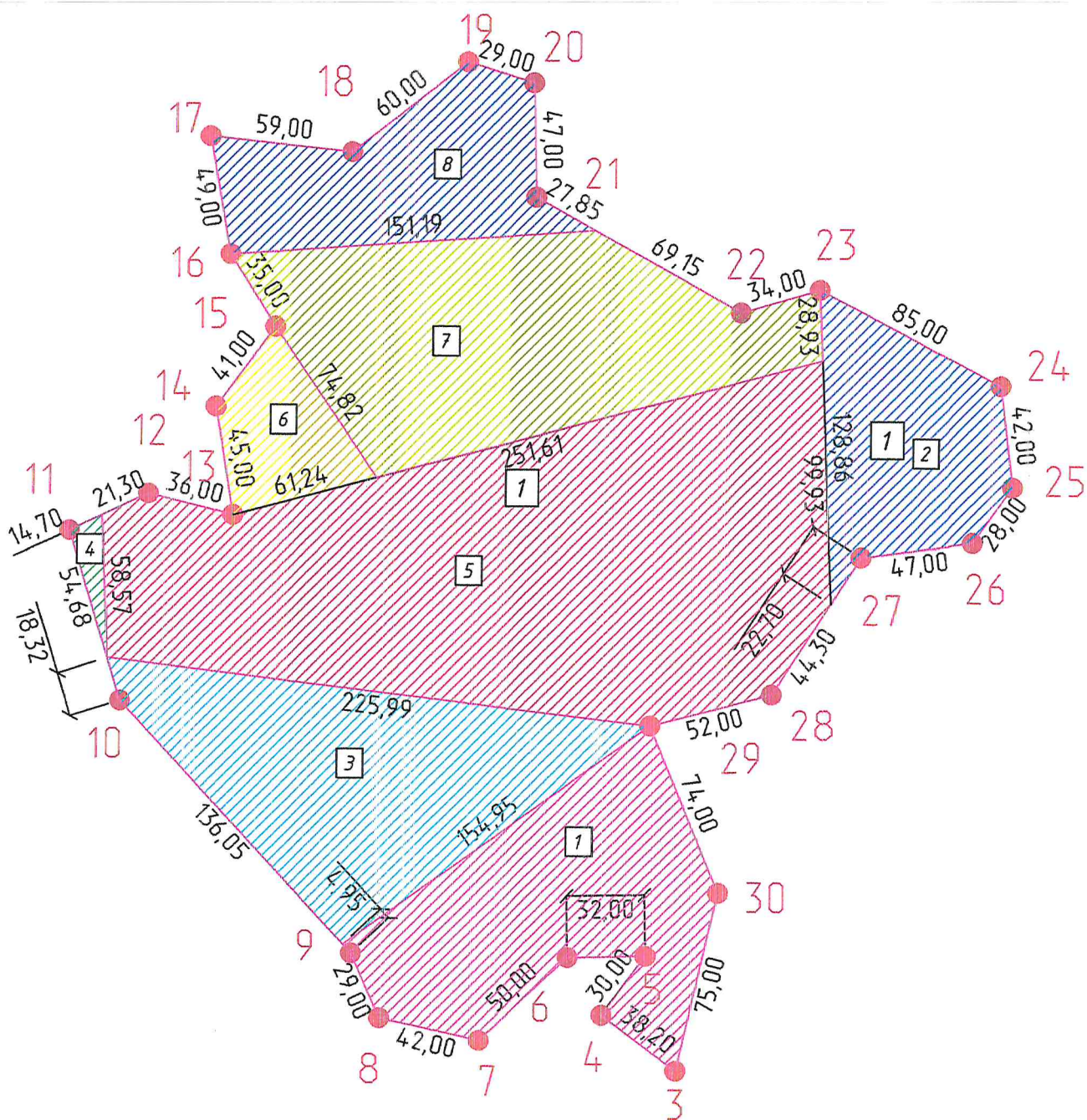


Александр Ю.П.

Подпись (расшифровка подписи)

23.03.2022

Дата



Участки по объектам строительства, входящие в проект лесоразведения

Номер участка на схеме	Договор аренды ЛУ	Площадь участка, га	Периметр участка, м
1	1569кс-2019-12	1,1100	529,9
2	1560кс-2019-12	0,6500	353,6
3	1559кс-2019-12	1,2340	535,3
4	1562кс-2019-12	0,0400	128,0
5	1588кс-2020-01	2,9700	789,7
6	1602кс-2020-01	0,2821	222,1
7	1853кс-2021-02	1,4913	583,4
8	1905кс-2021-04	0,7226	423,0

Расчетно-технологическая карта.

Технологическая операция						Затраты, на га/на участок			
№ п/п	Вид операции	Срок выполнения	Количественные, качественные характеристики выполняемой работы	Ед. изм. (га, тыс. шт.)	Объем, га	Марка трактора, орудия, инструмента	Маш. см.	Чел. дн.	Тыс. руб.
1	Отвод лесного участка	весна 2022г.	Отвод границ участка в натуру	га	8,5				
2	Расчистка участка	весна 2022г.	Расчистка от кустарника и мелколесья вручную при густой поросли	га	8,5				
3	Планировка, трассирование, регулирование гидрологического режима	весна 2022г.	Планировка Участка механизированным способом	га	8,5				
4	Обработка почвы	весна 2022г.	Механизированная, бороздами: - Вспашка целинных и залежных земель: на глубину до 30 см на почвах средних и тяжелых - Перепашка пара отвальная на глубину до 30 см на почвах: средних	га	0,935	ЛХТ-55 в сцепке с ПЛ-1			
5	Посадка, транспортировка и хранение посадочного материала	весна 2022г.	5.1. Покупка сеянцев Сосны об. с ЗКС и Ели евр., 2,0 тыс. шт. /га. 5.2. Перевозка сеянцев из лесного питомника до места посадки. 5.3. Посадка вручную сеянцев сплошная на почвах: средних 5.4. Трехкратный полив зеленых насаждений: из шланга поливочной машины	шт/га шт шт л /саженец	17 000 / 8,50 17 000 17 000 1,85	меч Колесова			

6	Агротехнические уходы по годам		Двукратный: 6.1. Выкашивание луговых трав тракторной косилкой;	га	7,565				
		2022 г. (осень) – 2025 г.	Двукратный: 6.2. Уход за саженцами с комом земли размером не более 0,2х0,15, т.ч. - полив из шланга поливочной машины; - прополка и рыхление лунок; - смена подвязок (по необходимости); - удаление поросли и пр.;	шт	13 800	тяпка, мотыга, кусторез, тракторная косилка			
		2025г. - 2030г. (весна)	Двукратный: 6.4. Выкашивание луговых трав тракторной косилкой	га	7,565	тяпка, мотыга, кусторез			
7	Противопожарные мероприятия	весна 2022г.	Устройство противопожарных минерализованных полос по периметру участка шириной 1,4м	п.м.	1473				
8	Уход за противопожарными объектами	2022 г. (осень) - 2030г. (весна)	Ежегодное, двукратное обновление противопожарных минерализованных полос по периметру участка шириной 1,4м	п.м.	1473				

Потребность в посадочном материале всего: 17,000 тыс.шт.

В т.ч. на дополнение: _____ тыс.шт.

Затраты на посадочный материал: _____ тыс.руб