

**ПРОЕКТ
ЛЕСОВОССТАНОВЛЕНИЯ**
(создание лесных культур)
посевом на весну 2022 года.

Лесничество Подпорожское Участковое лесничество Пригородное
№ квартала 219 № выдела 27, 39
Главная порода Ель
Вид культур Сплошные
(сплошные, частичные, подпологовые, реконструкция)
Арендатор лесного участка ООО «АСТА», № 2-2008-11-29-3,
лесная декларация № 3 – 2021 от 22.03.2021 года
(наименование, № дог.аренды, декларация, дата)
Площадь участка, 8,1 га (в. 27 - 7,8 га, в. 39 - 0,3 га)

1. Категория лесокультурной площади: (вырубка 2021 г. состояние очистки проведена в соответствии с технологической картой разработки лесосеки, кол-во пней (валунов) на 1 га 600 шт.(гарь _____ г.; редина, пустырь, прогалина и т.д.).
2. Рельеф, почвы, механический состав, степень влажности рельеф равнинный, суглинок, в низких местах с повышенным накоплением влаги
3. Напочвенный покров (важнейшие растения-индикаторы) травяной, черничник,
4. Тип леса (тип вырубки), тип лесорастительных условий ЧС А2, ЧВ А3
5. Наличие естественного возобновления (по породам), тыс.шт./га; размещение, средняя высота, м не имеется
6. Зараженность почвы вредителями, вид в связи с отсутствием признаков заселения вредных организмов, обследование на лесном участке не проводилось
7. Состав, возраст, полнота, класс бонитета реконструируемого насаждения _____

8. Способ реконструкции: ширина и направление коридоров, кулис, площадь расчищенных коридоров от общей площади реконструируемого участка (в %) _____

9. Сроки и виды подготовки площади, применяемые машины и орудия весна 2022 года Трактором ТДТ -55 с плугом ПЛ-1

10. Способы и время обработки почвы (механизированная, ручная, сплошная, полосами, бороздами, площадками и т.д.), глубина обработки почвы, применяемые машины и орудия Весна 2022 г., механизированная бороздами глубиной до 15 см, трактором ТДТ - 55 с плугом ПЛ - 1

11. Размещение и размеры площадок, полос, борозд на площади и их направление _____ борозды шириной до 1,0 метра, через 3,5 - 4,5 метра

12. Метод и способ создания культур (посадка сеянцами, саженцами, посев рядовой, строчно-луночный, ручной, механизированный) посев ручной

13. Количество посадочных (посевных) мест на 1 га, тыс.шт. 4,0 тыс.шт.

14. Размещение посадочных (посевных) мест, расстояние между рядами 3,5 - 4,5 м, в рядах до 0,5 м

15. Схема смешения пород ЕЕЕ

16. Потребность в посадочном (посевном) материале на 1 га 0,72 кг.

тыс.шт. (кг) и на всю площадь по породам 5,83 кг.

17. Характеристика посадочного (посевного) материала по породам: возраст сеянцев, саженцев, класс качества семян, их происхождение, семена ели 1 класса,

паспорт № _____ от _____

Класс качества семян, их происхождение, лесосемянной район

18. Способ подготовки семян к посеву _____

19. Виды и способы ухода, их кратность: ручная оправка от завала травой и почвой, выжимание морозой - однократно; дополнение лесных культур - однократно

20. Виды и способы лесоводственных уходов, их кратность: уничтожение травянистой и древесной растительности в рядах - одно-двукратно;

21. Противопожарные мероприятия, протяженность, ширина мин полос: _____

22. Намечаемый год перевода культур в лесопокрытую площадь; 2030 - 2031 года

23. Показатели оценки восстанавливаемых лесов для признания работ по лесовосстановлению завершенными (возраст, количество деревьев главных пород, средняя высота) В соответствии с приложением 3 Правил лесовосстановления

Составил: технорук
(должность)

Власов В.В.
(Ф.И.О.)

Власов «22» февраля 2022г
(подпись)

Проверил лесничий
(должность)

Мартынов А.Э.
(Ф.И.О.)

Мартынов « 22 » 02. 22
(подпись)

Проверил: инженер ЛВС
(должность)

Туркина О.Н.
(Ф.И.О.)

Туркина « 22 » 02. 22
(подпись)

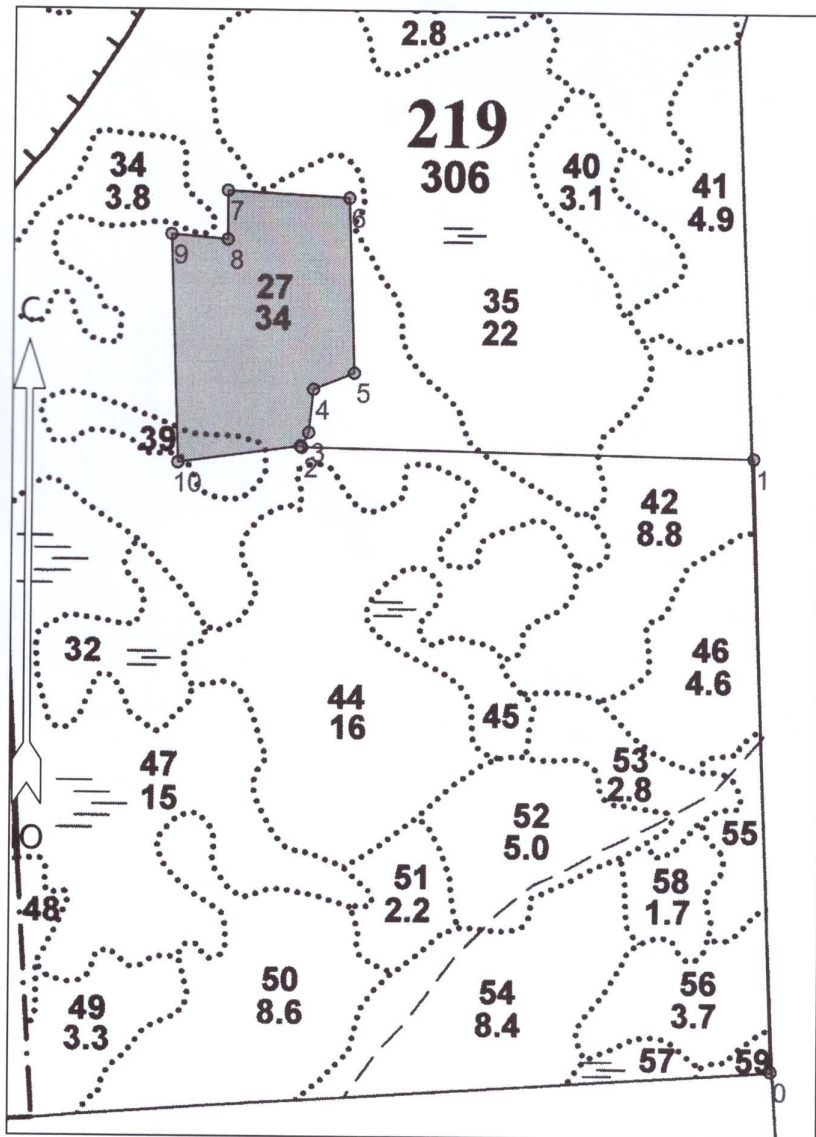
Согласовано с внесением следующих замечаний

лк утолщел в. 14, 21, 22
Главный лесничий: Герасов Н.Л
(Ф.И.О.)

по факту создания
« 22 » 02. 22
(подпись)

Схема(ы) размещения лесосеки под лесные культуры в 2022 году

Лесничество	Подпорожское
Участковое лесничество	Пригородное
Урочище (при наличии)	
Номер(а) лесного квартала	219
Номер(а) лесотаксационного выдела	27, 39
Масштаб	1 : 10000



8	534627.826	3250817.389
9	534634.704	3250738.493
10	534313.593	3250749.779
Номера точек	Азимуты линий	Длина линий
Привязка		
0 - 1	346°	864
1 - 2	259°	642
Лесосека		
2 - 3	13°	23
3 - 4	354°	61
4 - 5	56°	62
5 - 6	346°	247
6 - 7	261°	172
7 - 8	168°	69
8 - 9	263°	79
9 - 10	166°	321
10 - 2	70°	174
Лесосека		
Номер лесосеки	Площадь лесосеки, га	
Основной полигон	8.1	

Площадь общая, га		Площадь эксплуатационная, га	
8.1		8,1	
Экспликация объекта			
Порядковый номер характерной (поворотной) точки	Геодезические координаты		
	X	Y	
Привязка			

0	533460.676	3251598.657
1	534324.965	3251568.073
Лесосека		
2	534335.980	3250924.521
3	534356.847	3250934.261
4	534417.573	3250940.640
5	534440.834	3250998.266
6	534687.919	3250989.565
7	534696.892	3250817.376

*-Координаты получены при помощи нвигатора Garmin eTrex 20 (указывается наименование и марка прибора, с помощью которого определены географические координаты). Географические координаты пересчитаны в геодезические координаты системе координат МСК -47 Ленинградской области - зона 3

В. В. Власов
(Фамилия, имя, отчество
(последнее при наличии))

Власов
(подпись)