

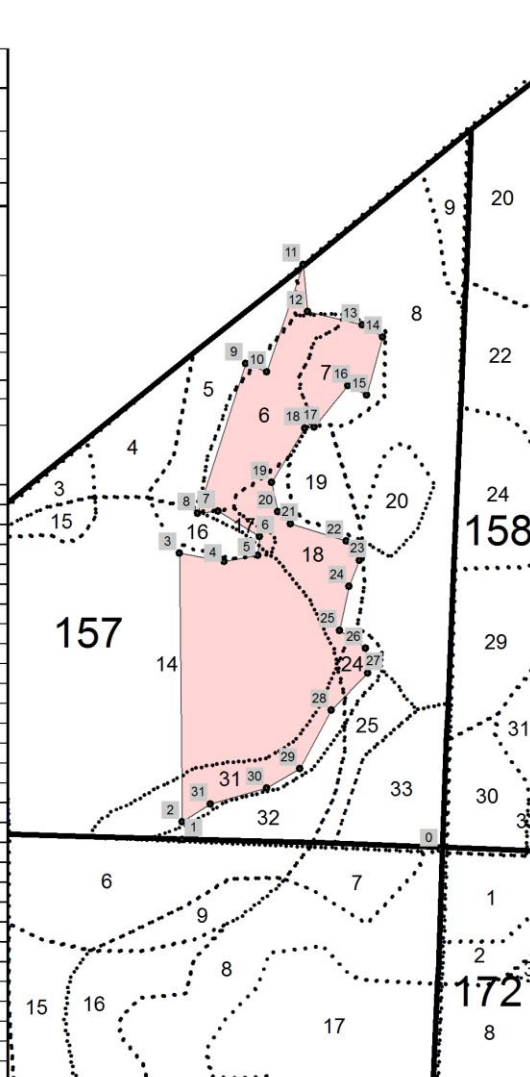
**ПРОЕКТ
ЛЕСОВОССТАНОВЛЕНИЯ
(создание лесных культур)
на весну 2022 г.**

Главная порода Ель
 Вид культур сплошные
 (сплошные, подпологовые, реконструкция)
 Арендатор лесного участка ООО «ГРИФ», №1/3-2010-01 от 03.02.2010г.
 (наименование, № дог.аренды, декларация, дата)
 Площадь участка, 10,1 га

План участка

Лесничество (лесопарк) Гатчинское
 Участковое лесничество Вырицкое
 Урочище (при наличии) _____
 Номер (а) лесного квартала 157
 Номер (а) лесотаксационного выдела 5,6,7,8,14,18,24,31
 Масштаб 1:10 000

						эспликация объекта	
						Площадь общая, га	Площадь эксплуатационная, га
						10,1	10,1
						Номер лесосеки	Площадь лесосеки
1	10,1						
номера точек	направление азимуты линий, град	Длина линий, м	Порядковый номер характерной (поворотной) точки	Геодезические координаты			
				X	Y		
Привязка			Лесосека				
0-1	259°30'	339,3	0	371949,73	2226936,32		
1-2	346°15'	22,8	1	371963,25	2226597,28		
			2	371986,01	2226596,85		
Лесосека							
номера точек	направление азимуты линий, град	длина линий, м					
2-3	346°45'	352,9	3	372338,93	2226593,60		
3-4	87°15'	59,8	4	372328,39	2226652,49		
4-5	67°45'	44,9	5	372335,74	2226696,81		
5-6	350°45'	24,9	6	372360,63	2226698,31		
6-7	289°00'	63,8	7	372394,28	2226644,13		
7-8	250°30'	26,7	8	372391,14	2226617,65		
8-9	5°00'	206,4	9	372587,63	2226680,72		
9-10	98°15'	29	10	372577,27	2226707,78		
10-11	6°00'	148,8	11	372718,13	2226755,81		
11-12	161°45'	62,3	12	372656,12	2226761,82		
12-13	91°00'	73,7	13	372638,67	2226833,38		
13-14	108°00'	31,4	14	372622,67	2226860,36		
14-15	182°45'	79	15	372546,51	2226839,35		
15-16	283°45'	27,3	16	372558,72	2226814,92		
16-17	207°00'	70,1	17	372504,73	2226770,17		
17-18	248°00'	12,4	18	372502,72	2226757,96		
18-19	198°30'	83,2	19	372431,58	2226714,75		
19-20	155°45'	39	20	372393,38	2226722,46		
20-21	119°45'	23,3	21	372377,60	2226739,64		
21-22	94°30'	76,3	22	372355,03	2226812,55		
22-23	133°00'	30,6	23	372329,72	2226829,78		
23-24	188°30'	36,9	24	372295,35	2226816,50		
24-25	179°15'	59,1	25	372237,55	2226804,14		
25-26	112°00'	41,3	26	372214,02	2226838,11		
26-27	162°30'	32,4	27	372181,75	2226840,80		
27-28	211°30'	68,5	28	372132,63	2226793,06		
28-29	195°30'	87	29	372055,95	2226751,87		
29-30	227°00'	51	30	372030,22	2226707,86		
30-31	241°45'	76,7	31	372009,56	2226634,05		
31-2	225°00'	44	2	371986,01	2226596,85		



1. Категория лесокультурной площади: (вырубка 2020 г. состояние очистки удовлетворительное, очистка проведена в соответствии с технологической картой разработки делянки, захламленность отсутствует, кол-во пней (валунов) на 1 га 700 шт., гарь нет г.; редины, пустырь, прогалины и т.д. нет
2. Рельеф, почвы, механический состав, степень влажности равнинный, глинистый, кисличник свежий. Степень влажности - свежие
3. Напочвенный покров (важнейшие растения-индикаторы) брусника, черника
4. Тип леса (тип вырубки), тип лесорастительных условий КС/С2
5. Наличие естественного возобновления (по породам), тыс.шт./га; размещение, средняя высота, м 0,3 тыс.шт/га, размещение неравномерное, высота подроста 1,5 м.
6. Зараженность почвы вредителями, вид в связи с отсутствием признаков заселения вредных организмов, обследование на лесн. участке не проводилось
7. Состав, возраст, полнота, класс бонитета реконструируемого насаждения не проектируется
8. Способ реконструкции: ширина и направление коридоров, кулис, площадь расчищенных коридоров от общей площади реконструируемого участка (в %) не проектируется
9. Сроки и виды подготовки площади, применяемые машины и орудия: ТДТ-55 + ПЛМЛ-001, сентябрь 2021 г., формирование микроповышений (пластов, гряд) высотой 20-30 см.
10. Способы и время обработки почвы (механизованная, ручная, сплошная, полосами, бороздами, площадками и т.д.), глубина обработки почвы, применяемые машины и орудия: вспашка сплошных борозд шириной 1,4м, расстояние между бороздами 5-5,5м, сентябрь 2021 г.
11. Размещение и размеры площадок, полос, борозд на площади и их направление: ряды закладываются параллельно волокам через каждые 5-5,5 м.
12. Метод и способ создания культур (посадка сеянцами, саженцами, посев рядовой, строчно-луночный, ручной, механизированный) посадка сеянцами с ЗКС ручным способом под меч Колесова
13. Количество посадочных (посевных) мест на 1 га, тыс.шт. 3000 шт/га
14. Размещение посадочных (посевных) мест, расстояние между рядами 5 м, в рядах 1 м
15. Схема смешения пород Е*Е*Е*Е*Е
16. Потребность в посадочном (посевном) материале на 1 га 2 тыс.шт. и на всю площадь по породам 30,3 тыс.шт 10,1 га – ель обыкновенная,
17. Характеристика посадочного (посевного) материала по породам: возраст сеянцев, саженцев стандартные сеянцы ели европейской с закрытой корневой системой «Паспорт на посадочный материал № _____ от _____, класс качества семян, их происхождение, лесосеменной район _____,
18. Способ подготовки семян к посеву не проектируется
19. Виды и способы агротехнических уходов, их кратность: ручная оправка растений от завала травой и почвой, заноса песком, размыва и выдувания почвы, выжимания морозом - однократно;
рыхление почвы с одновременным уничтожением травянистой и древесной растительности в рядах культур и междурядьях – (одно-двух-кратно);
дополнение лесных культур – однократно (в случае приживаемости менее 85,0% от проектируемой)


20. Виды и способы лесоводственных уходов, их кратность: уничтожение травянистой и древесной растительности в рядах культур и междурядьях – одно-двух-кратно

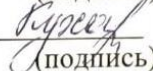
21. Противопожарные мероприятия, протяженность, ширина мин полос: опушка лиственных пород

22. Намечаемый год перевода культур в лесопокрытую площадь 2030

23. Показатели оценки восстанавливаемых лесов для признания работ по лесовосстановлению выполненными (возраст, количество деревьев главных лесных пород, средняя высота): ель обыкновенная, 9 лет, количество растений не менее 2,0 тыс.шт/га, средняя высота не менее 0,7 м.

Составил (арендатор):

Начальник ЛЗУ ООО «ГРИФ» Пестеров А.О.  «21.01.2022»
(должность) (Ф.И.О.) (подпись) (дата)

Проверил (инженер по л/в): Кухарь О.В.  «24» «01» «2022»
(Ф.И.О.) (подпись) (дата)

Учтено с внесением следующих замечаний _____

Главный лесничий : Лобанов А.И.  « 24 » « 01 » « 2022 »
(Ф.И.О.) (подпись) (дата)