

«Утверждаю»

Представитель лесопользователя

(Шершаков К.Н.)

«06» 05 2022 г



**ПРОЕКТ
ЛЕСОРАЗВЕДЕНИЯ
для компенсационного лесоразведения
весна 2022 г.**

АО «Газпром газораспределение Ленинградская область» договор №. 1735кс -2020-06 от 01.06.2020, лесная декларация № 1-2020 от 04.08.2020 г.

наименование исполнителя работ или лесопользователя (ООО «Балтийская Строительная Компания» договор № 760-3546-21 от 30.07.2021

Характеристика местоположения лесного участка

- 1.1. Лесничество **ГАТЧИНСКОЕ**
- 1.2. Участковое лесничество **ТАИЦКОЕ**
- 1.3. Номер квартала **144**
- 1.4. Номер выдела **-31**
- 1.5. Площадь участка **0,5000 га**
- 1.6. План участка, масштаб **1 : 10 000** (прилагается к Проекту)
2. Характеристика лесорастительных условий участка
 - 2.1. Лесорастительная зона - **Таежная**
 - 2.2. Лесной район – **Балтийско-Белозерский**
 - 2.3. Целевое назначение лесов – **защитные леса**
 - 2.4. Рельеф- **равнинный**
 - 2.5. Почва **грубогумусные, подзолистые, суглинистые, дренированная равнина с ослабленным стоком**
 - 2.6. Тип леса (тип лесорастительных условий) - **нет**
 - 2.7. Категория площади лесоразведения – **сенокос**
 - 2.8. Напочвенный покров – **злаки (тимофеевка луговая, клевер, овсяница луговая)**
(важнейшие растения-индикаторы)
 - 2.9. Захламленность - **отсутствует**
(отсутствует, слабая, средняя, сильная)
 - 2.10. Завалуненность, % (слабая, средняя, сильная)- **слабая**
 - 2.11. Наличие малоценных пород **нет**
 - 2.12. Характер и размещение оставленных деревьев и кустарников **нет**
 - 2.13. Степень задернения почвы – **средняя**
 - 2.14. Зараженность почвы вредителями, вид, шт./га – при предварительном осмотре участка присутствие признаков заселения на площади вредных организмов **не обнаружено**
 - 2.15. Гидрологические условия **водоемы на участке отсутствуют**

3. Обоснование проектируемого способа лесоразведения, породного состава восстанавливаемых лесов, сроки и способы лесоразведения

3.1. Вид проектируемого лесного насаждения для лесоразведения: лесные культуры

3.2. Культивируемые породы деревьев, тыс.шт./га: всего Сосна об.-1,1 т.шт/га
в том числе главных (целевых) Сосна об.-1,1т.шт /га сопутствующих ___---

3.3. Подготовка лесного участка отвод лесного участка, отграничение в натуре- 0,5000 га

(отвод лесного участка, отграничение и оформление в натуре площади лесного участка)

Расчистка участка – не требуется

Расстояние между центрами полос ___---___ м, ширина полос ___----___ м,

Сроки проведения расчистки _____

Применяемые машины и орудия _____

3.4. Обработка почвы механизованная, бороздами в два отвала
(полосами, бороздами, площадками, иное)

Размещение и размеры площадок, полос, борозд на площади и их направление С-З

Глубина обработки почвы глубина обработки 15-20 см

Сроки проведения обработки почвы весна 2022 года

Применяемые машины и орудия трактор ТДТ-55 с плугом ПЛБ-1

3.5. Метод и способ лесоразведения посадка сеянцами с ЗКС, вручную под меч Колесова

(посадка сеянцами, саженцами, посадочным с ЗКС)

Сроки проведения работ весна 2022 года

Применяемые машины и орудия - ручная посадка под меч Колесова или посадочной трубой

Количество посадочных на 1 га 2,2 тыс. шт.

Схема смешения пород С-С-С-С

Размещение посадочных : расстояние между рядами от 3-до 5 м, в рядах- от 0,8 м до 1,1 м
количество рядов в полосе 1 шт.

Потребность в посадочном материале на 1 га 2,2 тыс. шт., и на всю площадь по породам Сосна об.- 1,1 тыс. шт.

3.6. Характеристика посадочного материала- стандартные сеянцы ЗКС-Сосна об., паспорт

(сеянцы с закрытой корневой системой или с открытой корневой системой, саженцы, возраст (лет), N и дата паспорта на используемый посадочный материал)

3.7. Виды и способы ухода, их кратность:

1-й год 2022 г.– двух-кратный –(осень- уничтожение травянистой и древесно-кустарниковой растительности в рядах культур и междурядьях и – дополнение культур при необходимости , в соответствии с рекомендациями на основании инвентаризации , проведенной Гатчинским лесничеством- филиалом ЛОГКУ «Леноблес» при приживаемость менее 85%.)

2-й год 2023 г.– двух-кратный –(весной- ручная оправка растений от завала травой и почвой, выжимания морозом; осень- уничтожение травянистой и древесно-кустарниковой растительности в рядах культур и междурядьях и – дополнение культур при необходимости , в соответствии с рекомендациями на основании инвентаризации , проведенной Гатчинским лесничеством- филиалом ЛОГКУ «Леноблес» при приживаемость менее 85%.)

3-й год 2024 г.– двух-кратный –(весной- ручная оправка растений от завала травой и почвой, выжимания морозом; осень- уничтожение травянистой и древесно-кустарниковой растительности в рядах культур и междурядьях)

4-й год 2025 г.– по необходимости (в соответствии с рекомендациями на основании инвентаризации , проведенной Гатчинским лесничеством- филиалом ЛОГКУ «Леноблес».)

5-й год 2026 г.– про необходимости (в соответствии с рекомендациями на основании инвентаризации , проведенной Гатчинским лесничеством- филиалом ЛОГКУ «Леноблес».)

6-й год 2027 г.– по необходимости (в соответствии с рекомендациями на основании инвентаризации , проведенной Гатчинским лесничеством- филиалом ЛОГКУ «Леноблес».)

7-й год 2028 г. – однократно, при необходимости (уничтожение древесно-кустарниковой растительности в рядах культур и междурядьях)

8-й год 2029 г.- однократно, по необходимости (уничтожение древесно-кустарниковой растительности в рядах культур и междурядьях)

4. Противопожарные и защитные мероприятия

4.1. Проведения противопожарных мероприятий создание минерализованной полосы по периметру шириной 1,4 м. протяженностью- 305,5м.

4.2. Уход за противопожарными объектами – в первые три года ежегодные обновление минерализованной противопожарной полосы , далее по необходимости

4.3. Борьба с вредителями, болезнями леса – визуальное наблюдение за состоянием лесных культур до отнесения земель, предназначенных для лесоразведения к землям на которых расположены леса. При появлении вредителей и болезней лесных культур, проведение лесопатологического обследования с дальнейшим проведением рекомендуемых мероприятий.

5. Проектируемые показатели оценки качества лесоразведения для признания работ по лесоразведению выполненными

5.1. Намечаемый год отнесения земель, предназначенных для лесоразведения, к землям, на которых расположены леса 2030 год

5.2. Состав 10 С

5.3. Средняя высота, 1,1 м

5.4. Возраст 9 лет

5.5. Количество деревьев главных (целевых) пород не менее 2,0 тыс. шт./га

5.6. Приживаемость, % 1 год 96,0%, 3 год 90,0%, 5 год 85,0%

5.7. Параметры лесных культур в возрасте 5 лет:

Количество деревьев культивируемых пород, тыс.шт./га, всего 1,8 т.шт/га

В том числе по породам С-1,8т.шт/га

Соотношение средних высот деревьев культивируемых пород и естественно возобновившихся нежелательных пород: 1:1

5.8. Характеристика созданного молодняка при отнесении к земель, предназначенных для лесоразведения, к землям, на которых расположены леса:

Количество деревьев главных (целевых) пород, не менее тыс.шт./га, всего 1,8 т.шт/га

В том числе по породам С-1,8 т.шт/га

Соотношение средних высот деревьев культивируемых пород и естественно возобновившихся нежелательных пород: 1:1

5.8. Намечаемые сроки обследования, годы- 2022г.,2024г.,2026г.,2030г.

К проекту прилагается:

1. План участка.
2. Расчетно-технологическая карта.

Проект составил:

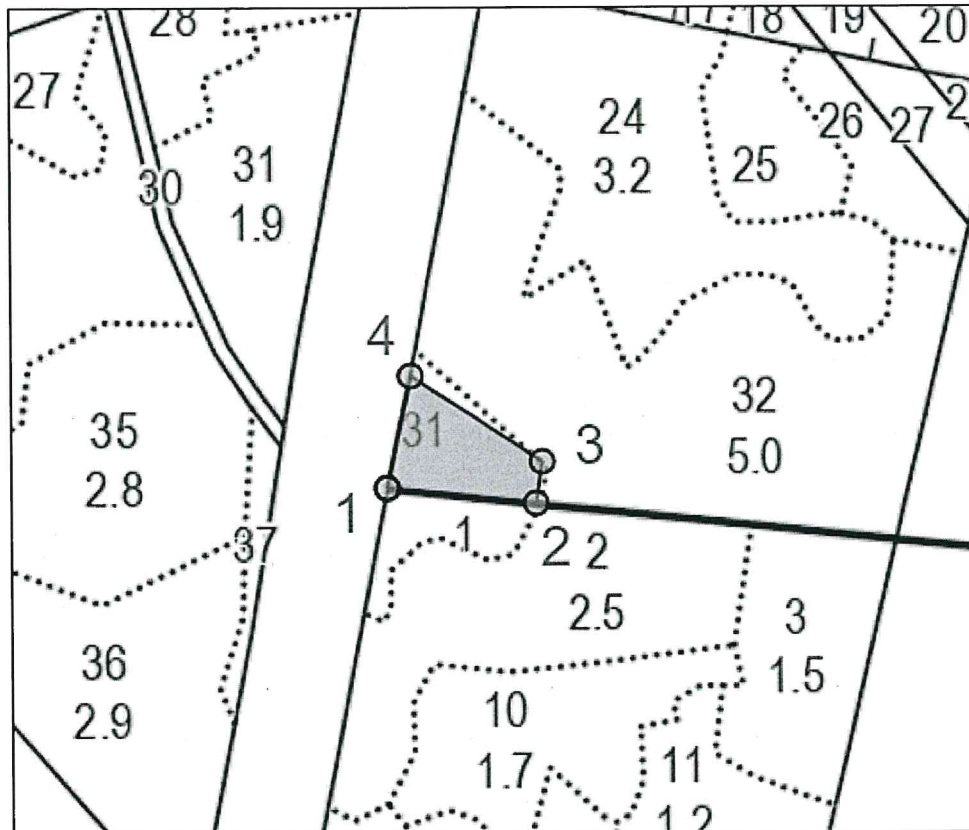
Шершаков К.Н. 06.05.2022

должность (Ф.И.О.) (подпись, число, печать)



План участка
М 1: 5 000

Лесничество (лесопарк)	Гатчинское
Участковое лесничество	Таицкое
Урочище (при наличии)	х
Номер(а) лесного квартала	144
Номер(а) лесотаксационного выдела	31
Масштаб	1:5 000



Площадь общая, га
0,5000

Экспликация объекта						
Номера точек	Геодезические координаты*		Направление румбы (азимуты) линий, °	Длина линий, м		
	Геодезическая широта	Геодезическая долгота				
Привязка						
Объект						
Катег. земель	Площадь участка, га	Номера точек	Геодезические координаты		Направление румбы (азимуты) линий, °	Длина линий, м
			Геодезическая широта	Геодезическая долгота		
Земли лесного фонда	0,5000	1 – 2	2204342.57	387606.90	84°.00'	98.5
		2 – 3	2204440.59	387595.51	9°.00'	28.0
		3 – 4	2204445.21	387623.04	56°.30'	103.5
		4 – 1	2204359.03	387681.23	12°.00'	76.0

* - Геодезические координаты получены при помощи Garmin GPSMAP 64 в системе координат МСК-47 зона 2



Шершаков К.Н.

Подпись (расшифровка подписи)

Дата 06.05.2022

Расчетно-технологическая карта.

Технологическая операция							Затраты, на га/на участок		
№ п/п	Вид операции	Срок выполнения	Количественные, качественные характеристики выполняемой работы	Ед. изм. (га, тыс. шт.)	Объем, га	Марка трактора, орудия, инструмента	Ма ш. см.	Чел. дн.	Тыс. руб.
1	Планировка, трассирование, регулирование гидрологического режима	весна 2022	Вынос в натуру площади лесного участка, маркировка площади	га	0,5000	Лента Ниткомерт опор Бензопила краска			
2	Расчистка участка								
3	Обработка почвы	весна 2022	Вспашка сплошных. Прямолинейных борозд, через 3-5 метра, глубиной 15-20 см, направление С-З	га	0,5000	ЛХТ-55 ПКЛ -1			
4	Посадка, транспортировка и хранение посадочного материала	весна 2022	Перевозка посадочного материала на лесокультурную площадь. Ручная посадка под меч Колесова 2-3 летних сеянцев в пласт борозды с размещением в ряду – 0,8-1,1м	Тыс. шт	1,1	УАЗ Меч Колесова			
5	Дополнение			Тыс. шт		Меч колесова			
6	Агротехнические уходы по годам	2022 - 2029	Ручная оправка растений от завала травой и почвой Рыхление почвы с одновременным уничтожением травянистой и древесной растительности в рядах культур и между рядами. Уничтожение или предупреждение появления травянистой и нежелательной древесной растительности	га	0,5000	Тяпка, серп, триммер			
7	Лесозащитные мероприятия	2022 -	Предупредительные мероприятия						

		2029	(лесопатологическое обследование при условии визуального выявления очагов вредителей и болезней) Истребительные мероприятия.						
8	Противопожарные мероприятия	2021 - 2029	Создание противопожарных минерализованных полос	м	305,5	ТДТ -55 ПКЛ-1			

Потребность в посадочном материале всего: 1,1 тыс.шт.

В т.ч. на дополнение: _____ тыс.шт.

Затраты на посадочный материал: _____ тыс.руб.

