

«Утверждаю»

Генеральный директор

АО «ЭнергоПроект-Инжиниринг»

Ж. М. Булавчик

« 25 » 2022 г.



ПРОЕКТ

## ЛЕСОРАЗВЕДЕНИЯ

### ДЛЯ КОМПЕНСАЦИОННОГО ЛЕСОРАЗВЕДЕНИЯ

### на весну-осень 2022 г.

арендатор лесного участка АО «ЭнергоПроект-Инжиниринг», договоры аренды лесных участков: №№ 1648кс-2020-03 от 23.03.2020г. (ЛД 1-2020 от 28.05.2020г.), 1568кс-2019-12 от 19.12.2019г. (ЛД 1-2020 от 30.07.2020г.), по сервитуту в отношении лесного участка, находящегося в государственной собственности Российской Федерации №1/08 от 27.08.2020г. (ЛД 1-2020 от 08.10.2020г.), 1826кс-2020-11 от 26.11.2020г. (ЛД 1-2020 от 10.03.2021г.), 1844кс-2020-12 от 29.12.2020г. (ЛД 1-2020 от 17.03.2021г.), 1853кс-2021-02 от 08.02.2021г. (ЛД 1-2020 от 17.06.2021г.), 1876кс-2021-03 от 11.03.2021г. (ЛД 1-2020 от 15.07.2021г.), 1916кс-2021-05 от 12.05.2021г. (ЛД 1-2020 от 20.07.2021г.), 1884кс-2021-03 от 24.03.2021г. (ЛД 1-2020 от 15.07.2021г.), 1607кс-2020-02 от 07.02.2020г (ЛД 1-2020 от 19.05.2020г.), 1923кс-2021-05 от 12.05.2021г. (ЛД 1-2020 от 17.08.2020г.), 1917кс-2021-05 от 12.05.2021г. (ЛД 1-2020 от 20.07.2021г.), 1968кс-2021-07 от 08.07.2021г. (ЛД 1-2020 от 28.09.2021г.).

наименование исполнителя работ или лесопользователя (N и дата договора, распоряжения, соглашения, лесная декларация и др.)

#### Характеристика местоположения лесного участка

- 1.1. Лесничество: Кингисеппское
- 1.2. Участковое лесничество: Ивангородское
- 1.3. Номер квартала: 173 (выдел 9), 174 (выдел 16), 181(выдел 4).
- 1.4. Площадь участка, с точностью до 0,0000 га: 16,02 га
- 1.5. План участка, масштаб 1:10 000 (прилагается к Проекту)
2. Характеристика лесорастительных условий участка
  - 2.1. Лесорастительная зона: таежная
  - 2.2. Лесной район: Балтийско-Белозерский
  - 2.3. Целевое назначение лесов: Защитные леса
  - 2.4. Рельеф: равнинный
  - 2.5. Почва: суглинистая, свежие, легкий суглинок.  
(тип, степень увлажнения, механический состав)
  - 2.6. Тип леса (тип лесорастительных условий): КС/В2
  - 2.7. Категория площади лесоразведения: сенокос  
(сенокос, пашни, карьеры и др.)
  - 2.8. Напочвенный покров: злакоразнотравный с примесью бобовых: белоус, полевица обыкновенная, овсяница овечья, душистый колосок, лапчатка  
(важнейшие растения-индикаторы)
  - 2.9. Захламленность: слабая  
(отсутствует, слабая, средняя, сильная)
  - 2.10. Завалуненность, % (слабая, средняя, сильная): слабая

2.11. Наличие малоценных пород: береза, осина.

2.12. Характер и размещение оставленных деревьев и кустарников – наличие кустарника и мелкокосяга густой поросли на всей площади участка

2.13. Степень задернения почвы: сильная  
(слабая, средняя, сильная)

2.14. Зараженность почвы вредителями, вид, шт./га: обследование не проводилось

2.15. Гидрологические условия: повышенное плато с глубоким залеганием грунтовых вод, водоемы на участке отсутствуют.

3. Обоснование проектируемого способа лесоразведения, породного состава восстанавливаемых лесов, сроки и способы лесоразведения

3.1. Вид проектируемого лесного насаждения для лесоразведения: лесные культуры ели европейской

3.2. Культивируемые породы деревьев, тыс.шт./га: всего 2,0 тыс. шт./га  
в том числе главных (целевых) 2,0 тыс.шт./га сопутствующих нет

3.3. Подготовка лесного участка вынос границ участка в натуре, установка столбов  
(отвод лесного участка, отграничение и оформление в натуре площади лесного участка)

Расчистка участка - сплошная  
(полосная, сплошная)

Сроки проведения расчистки весна –осень 2022 г.

Применяемые машины и орудия – бензопилы STIHL MS180; кусторезы, топоры

3.4. Обработка почвы механизированная бороздами  
(полосами, бороздами, площадками, иное)

Размещение и размеры борозд на площади и направление борозды: через 3,5-3,8 метра с севера на юг, с северо-запада на юг

Глубина обработки почвы 30 см

Сроки проведения обработки почвы весна-осень 2022 года

Применяемые машины и орудия трактор ЛХТ-55 в сцепке с плугом ПЛ-1

3.5. Метод и способ лесоразведения посадочным с ЗКС  
(посадка сеянцами, саженцами, посадочным с ЗКС)

Сроки проведения работ весна-осень 2022 года

Применяемые машины и орудия ручная посадка сеянцев под меч Колесова

Количество посадочных на 1 га 2,0 тыс. шт.

Схема смешения пород Е-Е-Е-Е

Размещение посадочных: расстояние между рядами - 3,5-3,8 м, в рядах - 1,0 - 1,1 м.

Потребность в посадочном материале на 1 га 2,0 тыс. шт., и на всю площадь по породам 32 040 шт.

3.6. Характеристика посадочного материала 2х(3х) летние сеянцы ели европейской с закрытой корневой системой

(сеянцы с закрытой корневой системой или с открытой корневой системой, саженцы, возраст (лет), N и дата паспорта на используемый посадочный материал)

3.7. Виды и способы ухода, их кратность:

2022 г. (осень) агротехнический – в соответствии с расчетно-технологической картой (Приложение №2).

2023 г. агротехнический – в соответствии с расчетно-технологической картой (Приложение №2).

2024 г. агротехнический – в соответствии с расчетно-технологической картой (Приложение №2).

2025 г. агротехнический – в соответствии с расчетно-технологической картой (Приложение №2).

2026 г. агротехнический – в соответствии с расчетно-технологической картой (Приложение №2).

2027 г. агротехнический – в соответствии с расчетно-технологической картой (Приложение №2).

2028 г. агротехнический – в соответствии с расчетно-технологической картой (Приложение №2).

2029 г. агротехнический – в соответствии с расчетно-технологической картой (Приложение №2).

2030 г. агротехнический – в соответствии с расчетно-технологической картой (Приложение №2).

4. Противопожарные и защитные мероприятия

4.1. Проведения противопожарных мероприятий создание минерализованных полос по периметру участка шириной не менее 1,4 м, протяженностью 2665,3 м.

(перечень мероприятий, объем работ, ширина и протяженность)

4.2. Уход за противопожарными объектами ежегодное двукратное обновление противопожарных минерализованных полос (по периметру участка).

(год ухода, перечень мероприятий, объем работ)

4.3. Борьба с вредителями, болезнями леса не предусмотрена.

(перечень мероприятий, объем работ)

5. Проектируемые показатели оценки качества лесоразведения для признания работ по лесоразведению выполненными:

5.1. По Договору аренды № 1648кс-2020-03 от 23.03.2020г. (ЛД 1-2020 от 28.05.2020г.)

5.1.1. Намечаемый год отнесения земель, предназначенных для лесоразведения, к землям, на которых расположены леса не позднее 2030 года

5.1.2. Состав 10Е

5.1.3. Средняя высота: Ели евр. - 0,7 м.

5.1.4. Возраст 10 лет

5.1.5. Количество деревьев главных (целевых) пород не менее 2,0 тыс. шт./га

5.1.6. Приживаемость, % 1 год не менее 85%, 3 год не менее 85%, 5 год не менее 85%

5.1.7. Параметры лесных культур в возрасте 5 лет:

Количество деревьев культивируемых пород, тыс.шт./га, всего 2,0

В том числе по породам Ель евр. – 2,0 тыс.шт./га

Соотношение средних высот деревьев культивируемых пород и естественно возобновившихся нежелательных пород: 1:1

5.1.8. Характеристика созданного молодняка при отнесении к земель, предназначенных для лесоразведения, к землям, на которых расположены леса:

Количество деревьев главных (целевых) пород, не менее тыс.шт./га, всего 2,0

В том числе по породам Ель евр. – 2,0 тыс.шт./га

Соотношение средних высот деревьев культивируемых пород и естественно возобновившихся нежелательных пород: 1:1

5.1.9. Намечаемые сроки обследования, годы не позднее 2023 – не позднее 2030 года.

5.2. По Договору аренды № 1568кс-2019-12 от 19.12.2019г. (ЛД 1-2020 от 30.07.2020г.)

5.2.1. Намечаемый год отнесения земель, предназначенных для лесоразведения, к землям, на которых расположены леса не позднее 2030 года

5.2.2. Состав 10Е

5.2.3. Средняя высота: Ели евр. - 0,7 м.

5.2.4. Возраст 10 лет

5.2.5. Количество деревьев главных (целевых) пород не менее 2,0 тыс. шт./га

5.2.6. Приживаемость, % 1 год не менее 85%, 3 год не менее 85%, 5 год не менее 85%

5.2.7. Параметры лесных культур в возрасте 5 лет:

Количество деревьев культивируемых пород, тыс.шт./га, всего 2,0

В том числе по породам Ель евр. – 2,0 тыс.шт./га

Соотношение средних высот деревьев культивируемых пород и естественно возобновившихся нежелательных пород: 1:1

5.2.8. Характеристика созданного молодняка при отнесении к земель, предназначенных для лесоразведения, к землям, на которых расположены леса:

Количество деревьев главных (целевых) пород, не менее тыс.шт./га, всего 2,0

В том числе по породам Ель евр. – 2,0 тыс.шт./га

Соотношение средних высот деревьев культивируемых пород и естественно возобновившихся нежелательных пород: 1:1

5.2.9. Намечаемые сроки обследования, годы не позднее 2023 – не позднее 2030 года.

5.3. По сервитуту в отношении лесного участка, находящегося в государственной собственности Российской Федерации № 1/08 от 27.08.2020г. (ЛД 1-2020 от 08.10.2020г.)

5.3.1. Намечаемый год отнесения земель, предназначенных для лесоразведения, к землям, на которых расположены леса не позднее 2030 года

5.3.2. Состав 10Е

5.3.3. Средняя высота: Ели евр. - 0,7 м.

5.3.4. Возраст 10 лет

5.3.5. Количество деревьев главных (целевых) пород не менее 2,0 тыс. шт./га

5.3.6. Приживаемость, % 1 год не менее 85%, 3 год не менее 85%, 5 год не менее 85%

5.3.7. Параметры лесных культур в возрасте 5 лет:

Количество деревьев культивируемых пород, тыс.шт./га, всего 2,0

В том числе по породам Ель евр. – 2,0 тыс.шт./га

Соотношение средних высот деревьев культивируемых пород и естественно возобновившихся нежелательных пород: 1:1

5.3.8. Характеристика созданного молодняка при отнесении к земель, предназначенных для лесоразведения, к землям, на которых расположены леса:

Количество деревьев главных (целевых) пород, не менее тыс.шт./га, всего 2,0

В том числе по породам Ель евр. – 2,0 тыс.шт./га

Соотношение средних высот деревьев культивируемых пород и естественно возобновившихся нежелательных пород: 1:1

5.3.9. Намечаемые сроки обследования, годы не позднее 2023 – не позднее 2030 года..

5.4. По Договору аренды № 1826кс-2020-11 от 26.11.2020г. (ЛД 1-2020 от 10.03.2021г.)

5.4.1. Намечаемый год отнесения земель, предназначенных для лесоразведения, к землям, на которых расположены леса не позднее 2030 года

5.4.2. Состав 10Е

5.4.3. Средняя высота: Ели евр. - 0,7 м.

5.4.4. Возраст 10 лет

5.4.5. Количество деревьев главных (целевых) пород не менее 2,0 тыс. шт./га

5.4.6. Приживаемость, % 1 год не менее 85%, 3 год не менее 85%, 5 год не менее 85%

5.4.7. Параметры лесных культур в возрасте 5 лет:

Количество деревьев культивируемых пород, тыс.шт./га, всего 2,0

В том числе по породам Ель евр. – 2,0 тыс.шт./га

Соотношение средних высот деревьев культивируемых пород и естественно возобновившихся нежелательных пород: 1:1

5.4.8. Характеристика созданного молодняка при отнесении к земель, предназначенных для лесоразведения, к землям, на которых расположены леса:

Количество деревьев главных (целевых) пород, не менее тыс.шт./га, всего 2,0

В том числе по породам Ель евр. – 2,0 тыс.шт./га

Соотношение средних высот деревьев культивируемых пород и естественно возобновившихся нежелательных пород: 1:1

5.4.9. Намечаемые сроки обследования, годы не позднее 2023 – не позднее 2030 года.

5.5. По Договору аренды № 1844кс-2020-12 от 29.12.2020г. (ЛД 1-2020 от 17.03.2021г.)

5.5.1. Намечаемый год отнесения земель, предназначенных для лесоразведения, к землям, на которых расположены леса не позднее 2030 года

5.5.2. Состав 10Е

5.5.3. Средняя высота: Ели евр. - 0,7 м.

5.5.4. Возраст 10 лет

5.5.5. Количество деревьев главных (целевых) пород не менее 2,0 тыс. шт./га

5.5.6. Приживаемость, % 1 год не менее 85%, 3 год не менее 85%, 5 год не менее 85%

5.5.7. Параметры лесных культур в возрасте 5 лет:

Количество деревьев культивируемых пород, тыс.шт./га, всего 2,0

В том числе по породам Ель евр. – 2,0 тыс.шт./га

Соотношение средних высот деревьев культивируемых пород и естественно возобновившихся нежелательных пород: 1:1

5.5.8. Характеристика созданного молодняка при отнесении к земель, предназначенных для лесоразведения, к землям, на которых расположены леса:

Количество деревьев главных (целевых) пород, не менее тыс.шт./га, всего 2,0

В том числе по породам Ель евр. – 2,0 тыс.шт./га

Соотношение средних высот деревьев культивируемых пород и естественно возобновившихся нежелательных пород: 1:1

5.5.9. Намечаемые сроки обследования, годы не позднее 2023 – не позднее 2030 года.

5.6. По Договору аренды № 1853кс-2021-02 от 08.02.2021г. (ЛД 1-2020 от 17.06.2021г.)

5.6.1. Намечаемый год отнесения земель, предназначенных для лесоразведения, к землям, на которых расположены леса не позднее 2030 года

5.6.2. Состав 10Е

5.6.3. Средняя высота: Ели евр. - 0,7 м.

5.6.4. Возраст 10 лет

5.6.5. Количество деревьев главных (целевых) пород не менее 2,0 тыс. шт./га

5.6.6. Приживаемость, % 1 год не менее 85%, 3 год не менее 85%, 5 год не менее 85%

5.6.7. Параметры лесных культур в возрасте 5 лет:

Количество деревьев культивируемых пород, тыс.шт./га, всего 2,0

В том числе по породам Ель евр. – 2,0 тыс.шт./га

Соотношение средних высот деревьев культивируемых пород и естественно возобновившихся нежелательных пород: 1:1

5.6.8. Характеристика созданного молодняка при отнесении к земель, предназначенных для лесоразведения, к землям, на которых расположены леса:

Количество деревьев главных (целевых) пород, не менее тыс.шт./га, всего 2,0

В том числе по породам Ель евр. – 2,0 тыс.шт./га

Соотношение средних высот деревьев культивируемых пород и естественно возобновившихся нежелательных пород: 1:1

5.6.9. Намечаемые сроки обследования, не позднее 2023 – не позднее 2030 года.

5.7. По Договору аренды № 1876кс-2021-03 от 11.03.2021г. (ЛД 1-2020 от 15.07.2021г.)

5.7.1. Намечаемый год отнесения земель, предназначенных для лесоразведения, к землям, на которых расположены леса не позднее 2030 года

5.7.2. Состав 10Е

5.7.3. Средняя высота: Ели евр. - 0,7 м.

5.7.4. Возраст 10 лет

5.7.5. Количество деревьев главных (целевых) пород не менее 2,0 тыс. шт./га

5.7.6. Приживаемость, % 1 год не менее 85 %, 3 год не менее 85 %, 5 год не менее 85 %

5.7.7. Параметры лесных культур в возрасте 5 лет:

Количество деревьев культивируемых пород, тыс.шт./га, 2,0 тыс. шт/га

В том числе по породам Ель евр. – 2,0 тыс.шт./га

Соотношение средних высот деревьев культивируемых пород и естественно возобновившихся нежелательных пород: 1:1

5.7.8. Характеристика созданного молодняка при отнесении земель, предназначенных для лесоразведения, к землям, на которых расположены леса:

Количество деревьев главных (целевых) пород, не менее тыс.шт./га, всего 2,0,

В том числе по породам Ель европейская

Соотношение средних высот деревьев культивируемых пород и естественно возобновившихся нежелательных пород: 1:1

5.7.9. Намечаемые сроки обследования, годы не позднее 2023 – не позднее 2030 года.

5.8. По Договору аренды № 1916кс-2021-05 от 12.05.2021г. (ЛД 1-2020 от 20.07.2021г.)

5.8.1. Намечаемый год отнесения земель, предназначенных для лесоразведения, к землям, на которых расположены леса не позднее 2030 года

5.8.2. Состав 10Е

5.8.3. Средняя высота: Ели евр. - 0,7 м.

5.8.4. Возраст 10 лет

5.8.5. Количество деревьев главных (целевых) пород не менее 2,0 тыс. шт./га

5.8.6. Приживаемость, % 1 год не менее 85 %, 3 год не менее 85 %, 5 год не менее 85 %

5.8.7. Параметры лесных культур в возрасте 5 лет:

Количество деревьев культивируемых пород, тыс.шт./га, 2,0 тыс. шт/га

В том числе по породам Ель евр. – 2,0 тыс.шт./га

Соотношение средних высот деревьев культивируемых пород и естественно возобновившихся нежелательных пород: 1:1

5.8.8. Характеристика созданного молодняка при отнесении земель, предназначенных для лесоразведения, к землям, на которых расположены леса:

Количество деревьев главных (целевых) пород, не менее тыс.шт./га, всего 2,0.

В том числе по породам Ель евр. – 2,0 тыс.шт./га

Соотношение средних высот деревьев культивируемых пород и естественно возобновившихся нежелательных пород: 1:1

5.8.9. Намечаемые сроки обследования, годы не позднее 2023 – не позднее 2030 года.

5.9. По Договору аренды № 1884кс-2021-03 от 24.03.2021г. (ЛД 1-2020 от 15.07.2021г.)

5.9.1. Намечаемый год отнесения земель, предназначенных для лесоразведения, к землям, на которых расположены леса не позднее 2030 года

5.9.2. Состав 10Е

5.9.3. Средняя высота: Ели евр. - 0,7 м.

5.9.4. Возраст 10 лет

5.9.5. Количество деревьев главных (целевых) пород не менее 2,0 тыс. шт./га

5.9.6. Приживаемость, % 1 год не менее 85 %, 3 год не менее 85 %, 5 год не менее 85 %

5.9.7. Параметры лесных культур в возрасте 5 лет:

Количество деревьев культивируемых пород, тыс.шт./га, 2,0 тыс. шт/га

В том числе по породам Ель евр. – 2,0 тыс.шт./га

Соотношение средних высот деревьев культивируемых пород и естественно возобновившихся нежелательных пород: 1:1

5.9.8. Характеристика созданного молодняка при отнесении земель, предназначенных для лесоразведения, к землям, на которых расположены леса:

Количество деревьев главных (целевых) пород, не менее тыс.шт./га, всего 2,0.

В том числе по породам Ель евр. – 2,0 тыс.шт./га

Соотношение средних высот деревьев культивируемых пород и естественно возобновившихся нежелательных пород: 1:1

5.9.9. Намечаемые сроки обследования, годы не позднее 2023 – не позднее 2030 года.

5.10. По Договору аренды № 1607кс-2020-02 от 07.02.2020г (ЛД 1-2020 от 19.05.2020г.)

5.10.1. Намечаемый год отнесения земель, предназначенных для лесоразведения, к землям, на которых расположены леса не позднее 2030 года

5.10.2. Состав 10Е

5.10.3. Средняя высота: Ели евр. - 0,7 м.

5.10.4. Возраст 10 лет

5.10.5. Количество деревьев главных (целевых) пород не менее 2,0 тыс. шт./га

5.10.6. Приживаемость, % 1 год не менее 85 %, 3 год не менее 85 %, 5 год не менее 85 %

5.10.7. Параметры лесных культур в возрасте 5 лет:

Количество деревьев культивируемых пород, тыс.шт./га, 2,0 тыс. шт/га

В том числе по породам Ель евр. – 2,0 тыс.шт./га

Соотношение средних высот деревьев культивируемых пород и естественно возобновившихся нежелательных пород: 1:1

5.10.8. Характеристика созданного молодняка при отнесении земель, предназначенных для лесоразведения, к землям, на которых расположены леса:

Количество деревьев главных (целевых) пород, не менее тыс.шт./га, всего 2,0.

В том числе по породам Ель евр. – 2,0 тыс.шт./га.

Соотношение средних высот деревьев культивируемых пород и естественно возобновившихся нежелательных пород: 1:1

5.10.9. Намечаемые сроки обследования, годы не позднее 2023 – не позднее 2030 года.

5.11. По Договору аренды № 1968кс-2021-07 от 08.07.2021г. (ЛД 1-2020 от 28.09.2021г.)

5.11.1. Намечаемый год отнесения земель, предназначенных для лесоразведения, к землям, на которых расположены леса не позднее 2030 года

5.11.2. Состав 10Е

5.11.3. Средняя высота: Ели евр. - 0,7 м.

5.11.4. Возраст 10 лет

5.11.5. Количество деревьев главных (целевых) пород не менее 2,0 тыс. шт./га

5.11.6. Приживаемость, % 1 год не менее 85 %, 3 год не менее 85 %, 5 год не менее 85 %

5.11.7. Параметры лесных культур в возрасте 5 лет:

Количество деревьев культивируемых пород, тыс.шт./га, 2,0 тыс. шт/га

В том числе по породам Ель евр. – 2,0 тыс.шт./га

Соотношение средних высот деревьев культивируемых пород и естественно возобновившихся нежелательных пород: 1:1

5.11.8. Характеристика созданного молодняка при отнесении земель, предназначенных для лесоразведения, к землям, на которых расположены леса:

Количество деревьев главных (целевых) пород, не менее тыс.шт./га, всего 2,0.

В том числе по породам Ель евр. – 2,0 тыс.шт./га.

Соотношение средних высот деревьев культивируемых пород и естественно возобновившихся нежелательных пород: 1:1

5.11.9. Намечаемые сроки обследования, годы не позднее 2023 – не позднее 2030 года.

5.12. По Договору аренды № 1923кс-2021-05 от 12.05.2021г. (ЛД 1-2020 от 17.08.2020г.)

5.12.1. Намечаемый год отнесения земель, предназначенных для лесоразведения, к землям, на которых расположены леса не позднее 2030 года

5.12.2. Состав 10Е

5.12.3. Средняя высота: Ели евр. - 0,7 м.

5.12.4. Возраст 10 лет

5.12.5. Количество деревьев главных (целевых) пород не менее 2,0 тыс. шт./га

5.12.6. Приживаемость, % 1 год не менее 85 % , 3 год не менее 85 % , 5 год не менее 85 %

5.12.7. Параметры лесных культур в возрасте 5 лет:

Количество деревьев культивируемых пород, тыс.шт./га, 2,0 тыс. шт/га

В том числе по породам Ель евр. – 2,0 тыс.шт./га

Соотношение средних высот деревьев культивируемых пород и естественно возобновившихся нежелательных пород: 1:1

5.12.8. Характеристика созданного молодняка при отнесении земель, предназначенных для лесоразведения, к землям, на которых расположены леса:

Количество деревьев главных (целевых) пород, не менее тыс.шт./га, всего 2,0.

В том числе по породам Ель евр. – 2,0 тыс.шт./га

Соотношение средних высот деревьев культивируемых пород и естественно возобновившихся нежелательных пород: 1:1

5.12.9. Намечаемые сроки обследования, годы не позднее 2023 – не позднее 2030 года.

5.13. По Договору аренды № 1917кс-2021-05 от 12.05.2021г. (ЛД 1-2020 от 20.07.2021г.)

5.13.1. Намечаемый год отнесения земель, предназначенных для лесоразведения, к землям, на которых расположены леса не позднее 2030 года

5.13.2. Состав 10Е

5.13.3. Средняя высота: Ели евр. - 0,7 м.

5.13.4. Возраст 10 лет

5.13.5. Количество деревьев главных (целевых) пород не менее 2,0 тыс. шт./га

5.13.6. Приживаемость, % 1 год не менее 85 % , 3 год не менее 85 % , 5 год не менее 85 %

5.13.7. Параметры лесных культур в возрасте 5 лет:

Количество деревьев культивируемых пород, тыс.шт./га, 2,0 тыс. шт/га

В том числе по породам Ель евр. – 2,0 тыс.шт./га

Соотношение средних высот деревьев культивируемых пород и естественно возобновившихся нежелательных пород: 1:1

5.13.8. Характеристика созданного молодняка при отнесении земель, предназначенных для лесоразведения, к землям, на которых расположены леса:

Количество деревьев главных (целевых) пород, не менее тыс.шт./га, всего 2,0.

В том числе по породам Ель евр. – 2,0 тыс.шт./га.

Соотношение средних высот деревьев культивируемых пород и естественно возобновившихся нежелательных пород: 1:1

5.13.9. Намечаемые сроки обследования, годы не позднее 2023 – не позднее 2030 года.


К проекту прилагается:

1. План участка.
2. Расчетно-технологическая карта.

Представитель арендатора лесного участка

АО «ЭнергоПроект-Инжиниринг»

Начальник ОС

 / Ляшенко Ю.П. / « 25 » 04 2022 г.  
должность (Ф.И.О.) (подпись, число, печать)



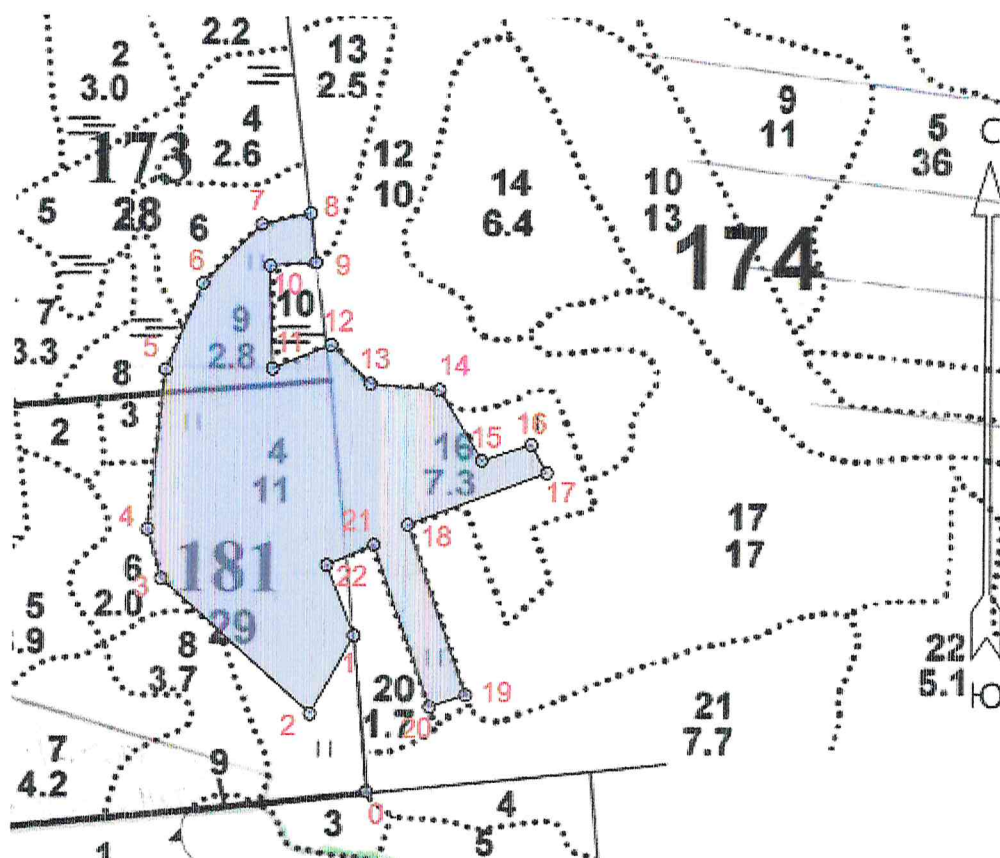
План участка  
М 1 : 10 000

Лесничество (лесопарк) Кингисеппское  
Участковое лесничество Ивангородское

Урочище (при наличии) ---

Номер(а) лесного квартала: 173 (выдел 9), 174 (выдел 16), 181 (выдел 4).

Масштаб 1:10000



Экспликация участка						
Номера точек	Геодезические координаты		Направление румбы линий, °	Длина линий, м		
	Геодезическая широта	Геодезическая долгота				
Привязка						
0-1	59° 25' 35.22"	28° 10' 06.62"	СЗ 5°.05'	205.2		
Объект						
Катег. Земель	Площадь участка, га	Номера точек	Геодезические координаты		Направления румбы линий, °	Длина линий, м
			Геодез. широта	Геодез. Долгота		
Сенокос	16.02	1-2	59° 25' 41.83"	28° 10' 05.46"	ЮЗ 29°.19'	117.3
		2-3	59° 25' 38.52"	28° 10' 01.81"	СЗ 48°.28'	265.1
		3-4	59° 25' 44.21"	28° 09' 49.19"	СЗ 16°.07'	67.3
		4-5	59° 25' 46.30"	28° 09' 48.00"	СВ 6°.09'	211.0
		5-6	59° 25' 53.08"	28° 09' 49.44"	СВ 23°.01'	122.3
		6-7	59° 25' 56.72"	28° 09' 52.48"	СВ 44°.53'	110.5
		7-8	59° 25' 59.25"	28° 09' 57.44"	СВ 77°.36'	66.9
		8-9	59° 25' 59.72"	28° 10' 01.59"	ЮВ 6°.20'	64.9
		9-10	59° 25' 57.63"	28° 10' 02.05"	ЮЗ 86°.21'	61.1
		10-11	59° 25' 57.51"	28° 09' 58.17"	ЮВ 1°.56'	134.7
		11-12	59° 25' 53.15"	28° 09' 58.46"	СВ 68°.06'	83.2
		12-13	59° 25' 54.15"	28° 10' 03.36"	ЮВ 46°.18'	73.7

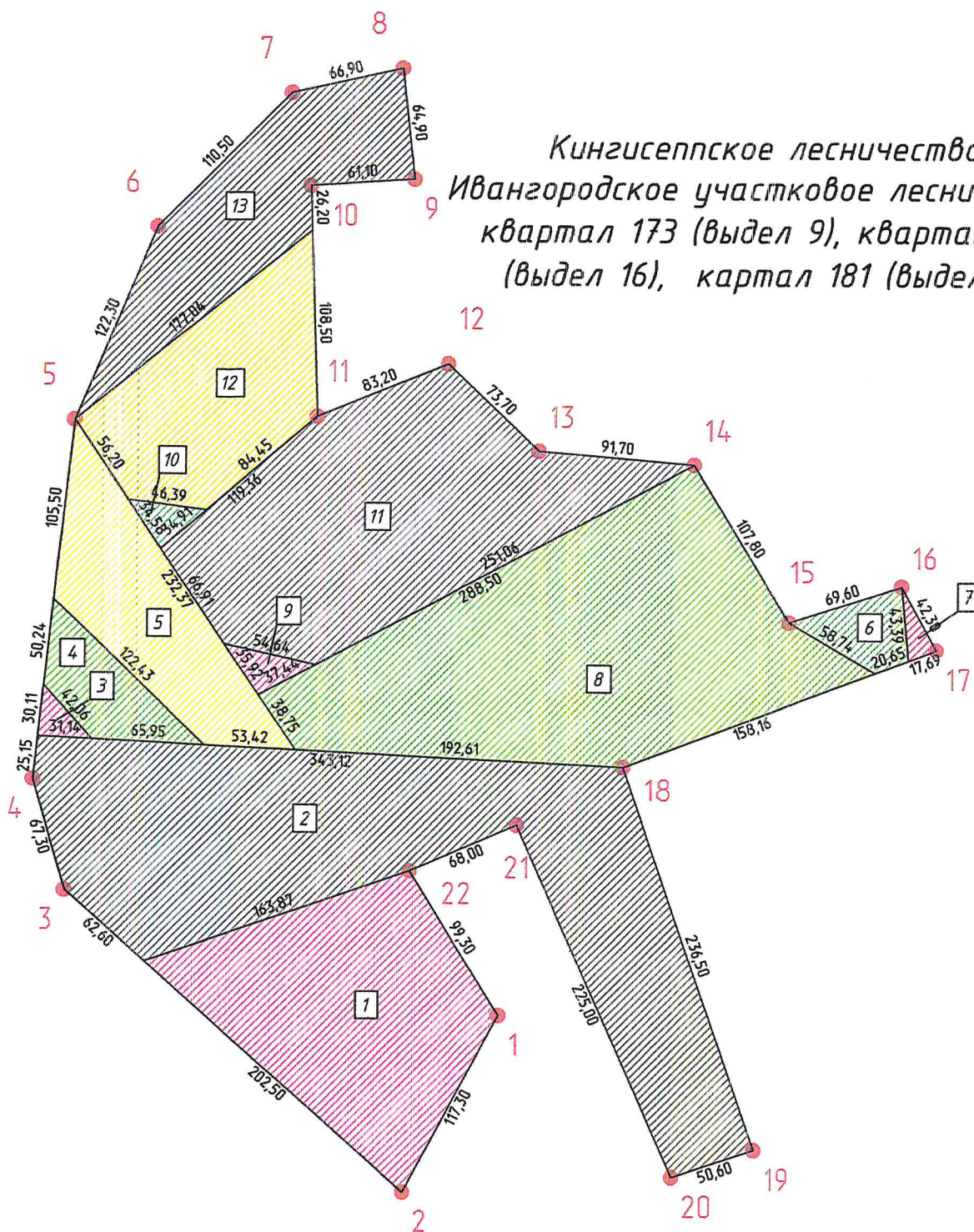
	13-14	59° 25' 52.51"	28° 10' 06.75"	ЮВ 85° 10'	91.7
	14-15	59° 25' 52.26"	28° 10' 12.56"	ЮВ 31° 32'	107.8
	15-16	59° 25' 49.29"	28° 10' 16.15"	СВ 72° 23'	69.6
	16-17	59° 25' 49.97"	28° 10' 20.37"	ЮВ 28° 54'	42.3
	17-18	59° 25' 48.77"	28° 10' 21.67"	ЮЗ 69° 32'	196.5
	18-19	59° 25' 46.55"	28° 10' 09.96"	ЮВ 19° 10'	236.5
	19-20	59° 25' 39.33"	28° 10' 14.90"	ЮЗ 71° 49'	50.6
	20-21	59° 25' 38.82"	28° 10' 11.84"	СЗ 19° 16'	225.0
	21-22	59° 25' 45.68"	28° 10' 07.12"	ЮЗ 66° 48'	68.0
	22-1	59° 25' 44.82"	28° 10' 03.14"	ЮВ 21° 33'	99.3

\* - Геодезические координаты получены при помощи навигатора Garmin GPS MAP 64 в системе координат МСК 47 Ленинградской области, зона -1.

Представитель арендатора  
АО «ЭнергоПроект-Инжиниринг»

Начальник ОС

 / Ляшенко Ю.П./ « 25 » 04 2022 г.



Кингисеппское лесничество,  
Ивангородское участковое лесничество,  
квартал 173 (выдел 9), квартал 175  
(выдел 16), квартал 181 (выдел 4)

Участки по объектам строительства, входящие в проект лесоразведения

Номер участка на схеме	Договор аренды ЛУ	Площадь участка, га	Периметр участка, м
1	1648кс-2020-03	1,9497	583,0
2	1568кс-2019-12	3,9556	1242,1
3	1876кс-2021-03	0,0468	103,3
4	1923кс-2021-05	0,3426	280,7
5	1917кс-2021-05	1,0069	513,7
6	1968кс-2021-07	0,1942	192,4
7	1/08	0,0370	103,4
8	1826кс-2020-11	3,3178	844,6
9	1844кс-2020-12	0,0668	128,0
10	1853кс-2021-02	0,6000	115,9
11	1916кс-2021-05	2,6298	740,6
12	1884кс-2021-03	1,2481	472,6
13	1607кс-2020-02	0,6247	628,9

## Расчетно-технологическая карта

Технологическая операция							Затраты, на га/на участок		
№ п/п	Вид операции	Срок выполнения	Количественные, качественные характеристики выполняемой работы	Ед. изм. (га, тыс. шт.)	Объем, га	Марка трактора, орудия, инструмента	Маш. см.	Чел. дн.	Тыс. руб.
1	Отвод лесного участка	осень 2021г.	Отвод границ участка в натуру	га	16,02				
2	Расчистка участка	осень 2021г.	Расчистка от кустарника и мелколесья вручную при густой поросли	га	16,02				
3	Планировка, трассирование, регулирование гидрологического режима	осень 2021г.	Планировка Участка механизированным способом	га	16,02				
4	Обработка почвы	осень 2021г.	Механизированная, бороздами: - Вспашка целинных и залежных земель: на глубину до 30 см на почвах средних и тяжелых - Перепашка пара отвальная на глубину до 30 см на почвах: средних	га	1,7622	ЛХТ-55 в сцепке с ПЛ-1			
5	Посадка, транспортировка и хранение посадочного материала	осень 2021г.	5.1. Покупка сеянцев Ели евр. с ЗКС, 2,0 тыс. шт. /га. 5.2. Перевозка сеянцев из лесного питомника до места посадки. 5.3. Посадка вручную сеянцев сплошная на почвах: средних 5.4. Трехкратный полив зеленых насаждений: из шланга поливовой машины	шт/га шт шт л / саженец	32 040 / 16,02 32 040 32 040 1,85	меч Колесова			
6	Агротехнические уходы по годам	2022 - 2024гг.	Двукратный: 6.1. Выкашивание луговых трав тракторной косилкой;  Однократный: 6.2. Уход за саженцами с комом земли размером не более 0,2x0,15, т.ч. - полив из шланга поливовой машины; - прополка и рыхление	Га Шт	14,2578 32040	тяпка, мотыга, кусторез, тракторная косилка			

			лунок; - смена подвязок (по необходимости); - удаление поросли и пр.;						
		2025г. - 2029г.	Двукратный: 6.4. Выкашивание луговых трав тракторной косилкой	га	14,2578	тяпка, мотыга, кусторез			
7	Противопожарные мероприятия	осень 2021г.	Устройство противопожарных минерализованных полос по периметру участка шириной 1,4м	п.м.	2665,3				
8	Уход за противопожарными объектами	2022 - 2029гг	Ежегодное, двукратное обновление противопожарных минерализованных полос по периметру участка шириной 1,4м	п.м.	2665,3				

Потребность в посадочном материале всего: 32,040 тыс.шт.

В т.ч. на дополнение: \_\_\_\_\_ тыс.шт.

Затраты на посадочный материал: \_\_\_\_\_ тыс.руб