

**ПРОЕКТ
ЛЕСОВОССТАНОВЛЕНИЯ
(создание лесных культур)
на весну, осень 2022 г.**

Главная порода Ель европейская
 Вид культур сплошные
 (сплошные, подпологовые, реконструкция)

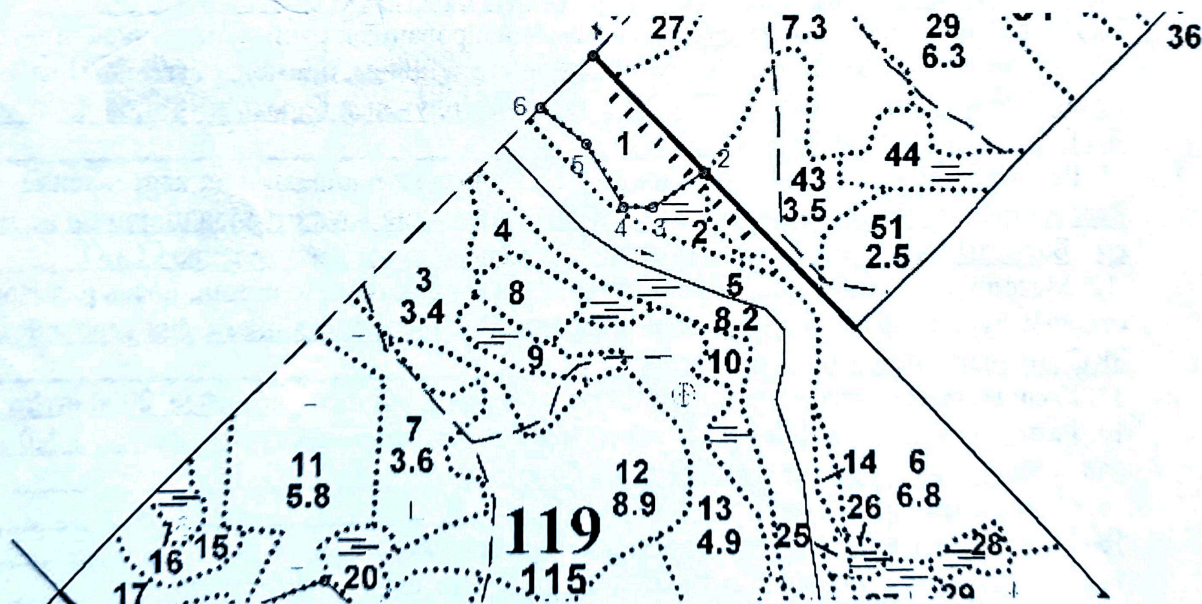
Арендатор лесного участка ГБПОУЛО «Лисинский лесной колледж». Договор
 (наименование, № дог.аренды, декларация, дата)

постоянного (бессрочного) пользования № 1 от 28.05.2009 г., лесная декларация № 2-2021 от 03.06.2021 года

Площадь участка, 2,3 га

План участка

Лесничество (лесопарк) Любанское
 Участковое лесничество Шапкинское
 Урочище (при наличии) _____
 Номер (а) лесного квартала 119
 Номер (а) лесотаксационного выдела 1
 Масштаб 1:10000



Экспликация участка						
Номера точек	Геодезические координаты		Направление румбы (азимуты) линий, °		Длина линий, м	
	Геодезическая широта	Геодезическая долгота				
Объект						
Катег. земель	Площадь участка, га	Номера точек	Геодезические координаты		Направление румбы (азимуты) линий, °	Длина линий, м
			Геодезическая широта	Геодезическая долгота		
	2,3	1 - 2	59.57723897	31.2150258	136°00'	232.0
		2 - 3	59.5757398	31.21788365	236°00'	89.0
		3 - 4	59.57529272	31.21657524	271°00'	43.0
		4 - 5	59.57529946	31.21581284	329°00'	105.0

*вх ст 24 от 2022 г.
01-09-930*

	5 - 6	59.57610797	31.21485386	308°.00'	85.0
	6 - 1	59.57657807	31.2136661	46°.00'	106.0

21. Пр
устройс
0.322 км
22. Намеч
23. Г
лес

1. Категория лесокультурной площади: вырубка 2021 г., состояние очистки удовлетворительное, проведена в соответствии с технологической картой разработки делянки, кол-во пней (валунов) на 1 га 390 шт., гарь - г.; редины, пустырь, прогалины и т.д. _____
2. Рельеф, почвы, механический состав, степень влажности хорошо дренированные равнины, пологие склоны; модергумусные, подзолистые, иногда карбонатные
3. Напочвенный покров (важнейшие растения-индикаторы): кислица, майник, кочедыжник, линнея, вейник лесной, сныть, герань лесная, сочевичник, грушанка, розга золотая, плеуроциум, ритидиладельфус, хилокомиум, мниум
4. Тип леса (тип вырубки), тип лесорастительных условий: кисличный кс С2, тип вырубки - вейниковые В
5. Наличие естественного возобновления (по породам): отсутствует, -- 0,0 тыс. шт./га; размещение - -, средняя высота - - м.
6. Зараженность почвы вредителями, вид: в связи с отсутствием признаков заселения вредных организмов, обследование на лесном участке не проводилось
7. Состав, возраст, полнота, класс бонитета реконструируемого насаждения не проектируется
8. Способ реконструкции: ширина и направление коридоров, кулис, площадь расчищенных коридоров от общей площади реконструируемого участка (в %) не проектируется
9. Сроки и виды подготовки площади, применяемые машины и орудия : 2 квартал 2022 г частичная обработка почвы ЛХТ-100 с плугом ПЛ-1 двух-отвальным
10. Способы и время обработки почвы (механизированная, ручная, сплошная, полосами, бороздами, площадками и т.д.), глубина обработки почвы, применяемые машины и орудия механизированная, 2 квартал 2022 г., напашка плужных борозд глубиной до 20 см, ЛХТ -100 в сцепке с плугом ПЛ-1
11. Размещение и размеры площадок, полос, борозд на площади и их направление Расстояние между центрами борозд-6 м, формирование двух отвалов шириной не менее 50 см. Борозды прямолинейные, направлены вдоль волоков, направление - С-Ю.
12. Метод и способ создания культур (посадка сеянцами, саженцами, посев рядовой, строчно-луночный, ручной, механизированный): Посадка сеянцами ели европейской ЗКС, ручная, под посадочную трубу
13. Количество посадочных (посевных) мест на 1 га, тыс. шт. не менее 2000 шт/га
14. Размещение посадочных (посевных) мест, расстояние между рядами 1,0 x 5,0 м, в рядах 1,6 м (в оба пласта борозды)
15. Схема смешения пород: Е-Е-Е-Е
16. Потребность в посадочном (посевном) материале на 1 га: не менее 2,0 тыс. шт. (кг) и на всю площадь по породам: Е. - не менее 4,6 тыс. шт.
17. Характеристика посадочного (посевного) материала по породам: возраст сеянцев, саженцев: стандартные сеянцы Ели ЗКС лет, паспорт на посадочный материал № от 20 года, выдан
класс качества семян, их происхождение, лесосеменной район _____
18. Способ подготовки семян к посеву _____
19. Виды и способы агротехнических уходов, их кратность: 2022 г. 1 уход - уничтожение травянистой растительности в рядах культур; 2023 г. 1 уход - уничтожение травянистой растительности в рядах культур; 2024 г. 1-уход, уничтожение травянистой и нежелательной древесной растительности в рядах культур
При необходимости- дополнение л/культур
20. Виды и способы лесоводственных уходов, их кратность: 1-кратный уход; уничтожение нежелательной древесной растительности, механизированный.

21. Противопожарные мероприятия, протяженность, ширина мин полос : 1) требуется устройство мин. полосы шириной 1,4 м по сторонам делянки 2-3-4-5-6 протяженностью 0,322 км.

22. Намечаемый год перевода культур в лесопокрытую площадь 2030

23. Показатели оценки восстанавливаемых лесов для признания работ по лесовосстановлению выполненными (возраст, количество деревьев главных лесных пород, средняя высота): ель обыкновенная максимальный срок лесовосстановления 9 лет, кол-во растений не менее 1,7 тыс.шт/га, средняя высота не менее 0,7 м

Составил: Зам. директора по л/х и производству ГБПОУ ЛО «Лисинский лесной

колледж» Прут Н.В. (должность) «0» 2022 г.
(Ф.И.О.) (подпись)

Проверил: и.о. лесничего Шапкинское участкового лесничества Соколов В. В.
(должность) (Ф.И.О.)

Соколов «27» 05 2022 г.
(подпись)

Проверил: Инженер по л/в 1 катег. Колясюк Н.П. «27» 05 2022 г.
(должность) (Ф.И.О.) (подпись)

Согласовано с внесением следующих замечаний : по факту создания л/культур
представить в лесничество паспорт на посадочный материал и внести уточнения в п.17
данного проекта

Главный лесничий: Матвиива О.П. «27» 05 2022 г.
(должность) (Ф.И.О.) (подпись)