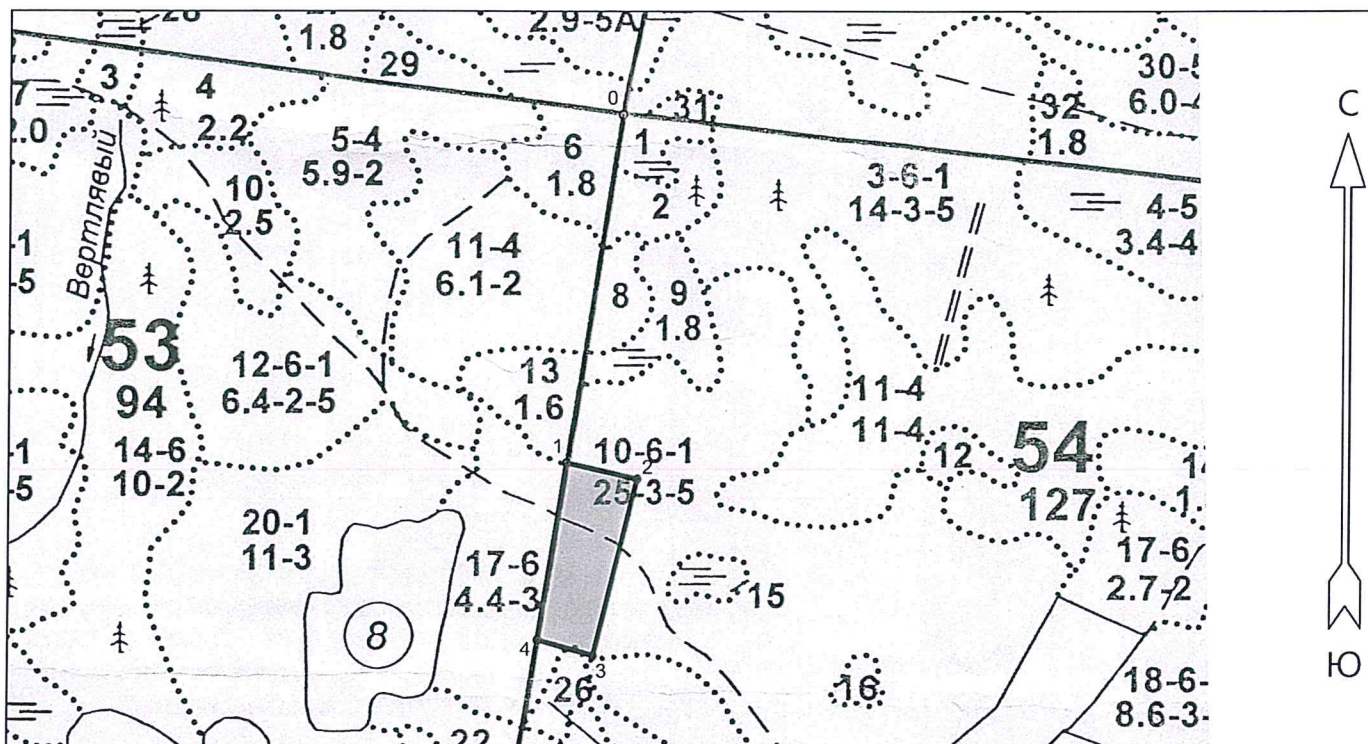


**ПРОЕКТ  
ЛЕСОВОССТАНОВЛЕНИЯ  
(создание лесных культур)  
2022 г.**

Главная порода: Сосна обыкновенная  
 Вид культур: сплошные  
 Арендатор лесного участка: ЗАО "ФИРО-О" договор аренды № 2-2008-12-111-3, лесная декларация от 03.04.2014 года  
 Площадь участка: 2.0 га

**План участка**

Лесничество (лесопарк): Рощинское  
 Участковое лесничество: Ленинское  
 Урочище (при наличии): -  
 Номер(а) лесного квартала: 54  
 Номер(а) лесотаксационного выдела: 10  
 Масштаб: 1 : 10000



**Экспликация участка**

Номера точек	Геодезические координаты*		Азимуты линий	Длина, м		
	Геодезическая долгота (X)	Геодезическая широта (Y)				
Привязка						
0	478442.102	1364551.985	0 - 1      189° 00'	464		
Объект						
Категория земель	Площадь участка, га	Номера точек	Геодезические координаты*		Азимуты линий	Длина, м
			Геодезическая долгота (X)	Геодезическая широта (Y)		
Основной полигон	2.0	1	477980.510	1364495.480	1 - 2      103° 00'	95
		2	477962.060	1364588.746	2 - 3      193° 30'	240
		3	477726.905	1364539.244	3 - 4      286° 00'	75
		4	477745.307	1364466.130	4 - 1      9° 00'	237

\* - Геодезические координаты получены при помощи Garmin GPS MAP 64 (указывается наименование и марка прибора, с помощью которого определены геодезические координаты) в системе координат МСК-47 Ленинградской области - зона 1



1. Категория лесокультурной площади: (вырубка 2016 г. состояние очистки удовл., кол-во пней (валунов) на 1 га до 600 шт., гарь \_\_\_ г.; редины, пустырь, прогалины и т.д.
  2. Рельеф, почвы, механический состав, степень влажности равнинный, суглинистая, дернистая
  3. Напочвенный покров (важнейшие растения-индикаторы) черника, кислица, мхи  
степень задернения сильная
  4. Тип леса (тип вырубки), тип лесорастительных условий В3
  5. Наличие естественного возобновления (по породам), шт./га; размещение, средняя высота: сосна-96 шт/га 0,8 м ель-260 шт/га 0,9 м, береза 225 шт/га 1,8 м, неравномерно
  6. Зараженность почвы вредителями, вид в связи с отсутствием признаков заселения вредных организмов, обследование лесного участка не проводилось
  7. Состав, возраст, полнота, класс бонитета реконструируемого насаждения не проектируется
  8. Способ реконструкции: ширина и направление коридоров, кулис, площадь расчищенных коридоров от общей площади реконструируемого участка (в %) не проектируется
  9. Сроки и виды подготовки площади, применяемые машины и орудия весна 2022 года, сплошная обработка почвы трактором ТДТ-55 в сцепке с ПКЛ-70 устройство прямолинейных борозд
  10. Способы и время обработки почвы (механизированная, ручная, сплошная, полосами, бороздами, площадками и т.д., глубина обработки почвы, применяемые машины и орудия) механизированная, бороздами, весна 2022 года, на глубину 10-15 см., трактором ТДТ-55 в сцепке с ПКЛ-70
  11. Размещение и размеры площадок, полос, борозд на площади и их направление борозды шириной 0,7 м через 3,5-3,8 м, с запада на восток, с севера на юг
  12. Метод и способ создания культур (посадка сеянцами, саженцами, посев рядовой, строчно-луночный, ручной, механизированный) посадка сеянцами с ЗКС, ручной, под меч Колесова.
  13. Количество посадочных (посевных) мест на 1 га, тыс.шт. 2,4
  14. Размещение посадочных (посевных) мест, расстояние между рядами 3,5-3,8 м, в рядах 1,0-1,1 м, в дно борозды (на уч-х с временным переувлажнением - в микроповышения)
  15. Схема смешения пород С-С-С
  16. Потребность в посадочном (посевном) материале на 1 га 2,4 т.шт  
и на всю площадь по породам С- 4800.шт.
  17. Характеристика посадочного (посевного) материала по породам: возраст сеянцев, саженцев сеянцы с ЗКС 2-3 лет из Лужского ССЦ, паспорт № \_\_\_\_\_, от \_\_\_\_\_ г., класс качества семян, их происхождение, лесосеменной район
  18. Способ подготовки семян к посеву -
  19. Виды и способы агротехнических уходов, их кратность: 2022 г. – ручная оправка (однократно), 2023 г.- уничтожение нежелательной растительности (однократно), 2024 г.- уничтожение нежелательной растительности (однократно)
  20. Виды и способы лесоводственных уходов, их кратность: по необходимости
  21. Противопожарные мероприятия, протяженность, ширина мин полос не проектируются в связи с переувлажненностью почвы
  22. Намечаемый год перевода культур в лесопокрытую площадь 2030 г.
  23. Показатели оценки восстанавливаемых лесов для признания работ по лесовосстановлению завершенными (возраст, количество деревьев главных лесных пород, средняя высота) 8 лет, 1,9 т.шт/га, 1,0 м.
- Составил: нач. ЛЗО ЗАО «Фиро-О» Зацепин С.В. « 10 » 06 2022 г.  
(должность) (Ф.И.О.) (подпись)
- лесничий Кузема В.Н. « 10 » 06 2022 г.  
(должность) (Ф.И.О.) (подпись)
- Проверил: инженер по ЛВ Клюкина Ю.А. « 10 » 06 2022 г.  
(должность) (Ф.И.О.) (подпись)
- Учено с внесением следующих замечаний: по факту создания лесных культур  
предоставить в лесничество Паспорт на посадочный материал и внести уточнения в п. 17  
данного проекта
- Главный лесничий : Олегин В.В. « 10 » 06 2022 г.  
(Ф.И.О.) (подпись)