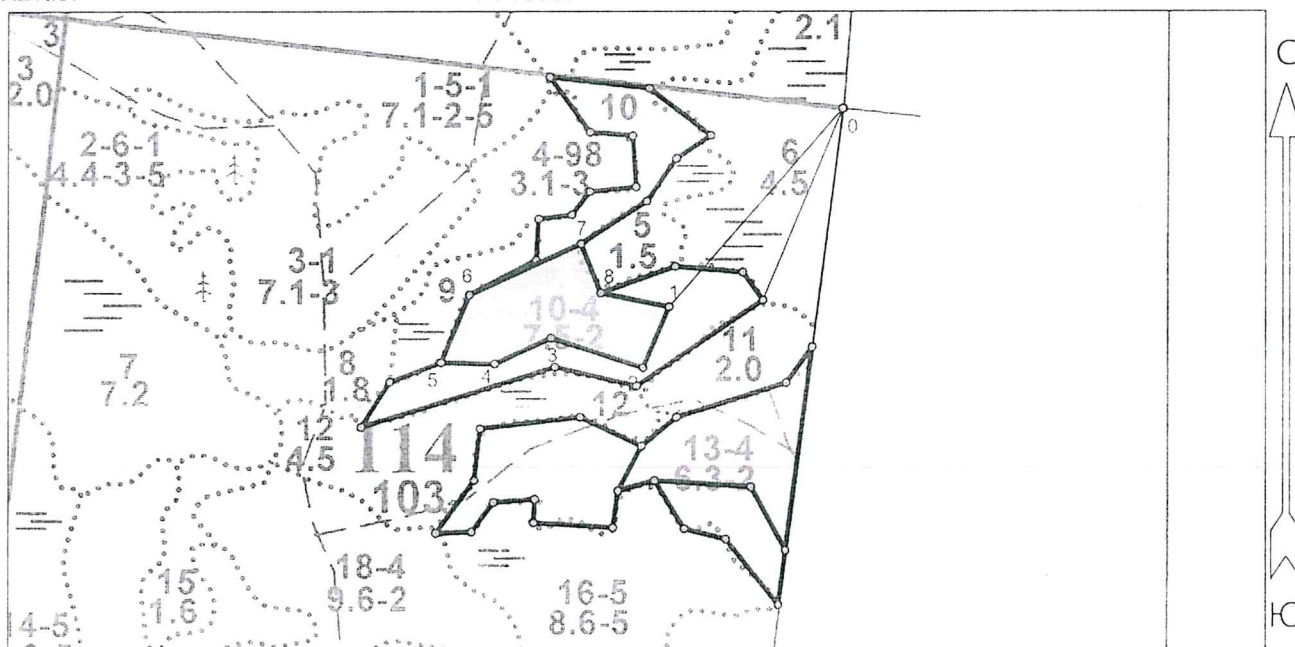


**ПРОЕКТ  
ЛЕСОВОССТАНОВЛЕНИЯ**  
(создание лесных культур)  
2022 г.

Главная порода: **Сосна обыкновенная**  
 Вид культур: **сплошные**  
 Арендатор лесного участка: **ЗАО "ФИРО-О" договор аренды № 2-2008-12-111-3, декларация от 18 июля 2013 года.**  
 Площадь участка: **2.7 га**

**План участка**

Лесничество: **Рощинское**  
 Участковое лесничество: **Пионерское**  
 Урочище (при наличии): **-**  
 Номер(а) лесного квартала: **114**  
 Номер(а) лесотаксационного выдела: **10**  
 Масштаб: **1 : 10000**



Экспликация участка							
Номера точек	Геодезические координаты*		Азимуты линий	Длина, м			
	Геодезическая долгота (X)	Геодезическая широта (Y)					
Привязка							
0	487827.222	1353811.157	0 - 1	221° 00'	347		
Объект							
Категория земель	Площадь участка, га	Номера точек	Геодезические координаты*		Азимуты линий	Длина, м	
			Геодезическая долгота (X)	Геодезическая широта (Y)			
Основной полигон	2.7	1	487559.380	1353589.906	1 - 2	203° 00'	88
		2	487477.517	1353557.557	2 - 3	288° 00'	129
		3	487513.580	1353433.697	3 - 4	245° 30'	82
		4	487477.136	1353359.441	4 - 5	271° 30'	71
		5	487477.023	1353288.327	5 - 6	22° 30'	97
		6	487567.848	1353323.116	6 - 7	65° 30'	163
		7	487639.540	1353470.305	7 - 8	158° 00'	70
		8	487575.150	1353498.272	8 - 1	101° 30'	93

\* - Геодезические координаты получены при помощи Garmin GPS MAP 64 (указывается наименование и марка прибора, с помощью которого определены геодезические координаты) в системе координат МСК-47 Ленинградской области - зона 1

1. Категория лесокультурной площади: (вырубка 2014 г. состояние очистки удовл., кол-во пней (валунов) на 1 га до 600 шт., гарь \_\_\_ г.; редина, пустырь, прогалина и т.д. \_\_\_\_\_
2. Рельеф, почвы, механический состав, степень влажности равнинный, суглинистая, дернистая \_\_\_\_\_
3. Напочвенный покров (важнейшие растения-индикаторы) черника, кислица, мхи \_\_\_\_\_  
степень задернения сильная
4. Тип леса (тип вырубки), тип лесорастительных условий B2 \_\_\_\_\_
5. Наличие естественного возобновления (по породам), шт./га; размещение, средняя высота: ель-159 шт/га 0,8 м, береза 208 шт/га 1,7 м, неравномерно \_\_\_\_\_
6. Зараженность почвы вредителями, вид в связи с отсутствием признаков заселения вредных организмов, обследование лесного участка не проводилось \_\_\_\_\_
7. Состав, возраст, полнота, класс бонитета реконструируемого насаждения не проектируется \_\_\_\_\_
8. Способ реконструкции: ширина и направление коридоров, кулис, площадь расчищенных коридоров от общей площади реконструируемого участка (в %) не проектируется \_\_\_\_\_
9. Сроки и виды подготовки площади, применяемые машины и орудия \_\_\_\_\_  
весна 2022 года, сплошная обработка почвы трактором ТДТ-55 в сцепке с ПКЛ-70  
устройство прямолинейных борозд
10. Способы и время обработки почвы (механизированная, ручная, сплошная, полосами, бороздами, площадками и т.д., глубина обработки почвы, применяемые машины и орудия) механизированная, бороздами, весна 2022 года, на глубину 10-15 см.,  
трактором ТДТ-55 в сцепке с ПКЛ-70
11. Размещение и размеры площадок, полос, борозд на площади и их направление \_\_\_\_\_  
борозды шириной 0,7 м через 3,5-3,8 м, с запада на восток, с севера на юг
12. Метод и способ создания культур (посадка сеянцами, саженцами, посев рядовой, строчно-луночный, ручной, механизированный) посадка сеянцами с ЗКС, ручной,  
под меч Колесова.
13. Количество посадочных (посевных) мест на 1 га, тыс.шт. 2,4
14. Размещение посадочных (посевных) мест, расстояние между рядами 3,5-3,8 м, в рядах  
1,0-1,1 м, в дно борозды (на уч-х с временным переувлажнением - в микроповышения)
15. Схема смешения пород C-C-C
16. Потребность в посадочном (посевном) материале на 1 га 2,4 т.шт  
и на всю площадь по породам C-6480 шт.
17. Характеристика посадочного (посевного) материала по породам: возраст сеянцев, саженцев сеянцы с ЗКС 2-3 лет из Лужского ССИ, паспорт № \_\_\_\_\_, от \_\_\_\_\_ г.,  
класс качества семян, их происхождение, лесосеменной район \_\_\_\_\_
18. Способ подготовки семян к посеву \_\_\_\_\_
19. Виды и способы агротехнических уходов, их кратность: 2022 г. – ручная оправка  
(однократно), 2023 г.-уничтожение нежелательной растительности (однократно), 2024 г.-  
уничтожение нежелательной растительности (однократно)
20. Виды и способы лесоводственных уходов, их кратность: по необходимости
21. Противопожарные мероприятия, протяженность, ширина мин полос не проектируются  
в связи с переувлажненностью почвы и наличием вокруг лиственных молодняков
22. Намечаемый год перевода культур в лесопокрытую площадь 2030 г.
23. Показатели оценки восстанавливаемых лесов для признания работ по лесовосстановлению завершенными (возраст, количество деревьев главных лесных пород,  
средняя высота) 8 лет, 1,9 т.шт/га, 1,0 м.

Составил: нач. ЛЗО ЗАО «Фиро-О» Зацепин С.В. \_\_\_\_\_ « 10 » 06 2022 г.  
(должность) (Ф.И.О.) (подпись)  
лесничий Гнутов С.Ф. \_\_\_\_\_ « 10 » 06 2022 г.  
(должность) (Ф.И.О.) (подпись)  
Проверил: инженер по ЛВ Клюкина Ю.А. \_\_\_\_\_ « 10 » 06 2022 г.  
(должность) (Ф.И.О.) (подпись)

Учено с внесением следующих замечаний: по факту создания лесных культур  
предоставить в лесничество Паспорт на посадочный материал и внести уточнения в п. 17  
данного проекта

Главный лесничий : Олегин В.В. \_\_\_\_\_ « 10 » 06 2022 г.  
(Ф.И.О.) (подпись)