

ПРОЕКТ
ЛЕСОВОССТАНОВЛЕНИЯ
(создание лесных культур)
на весну 2022 г.

Лесничество **Волосовское**

Участковое лесничество **Верестское**

№ квартала **75** № выдела **16,20,25,26**

Главная порода **Ель**

Вид культур: **сплошные**

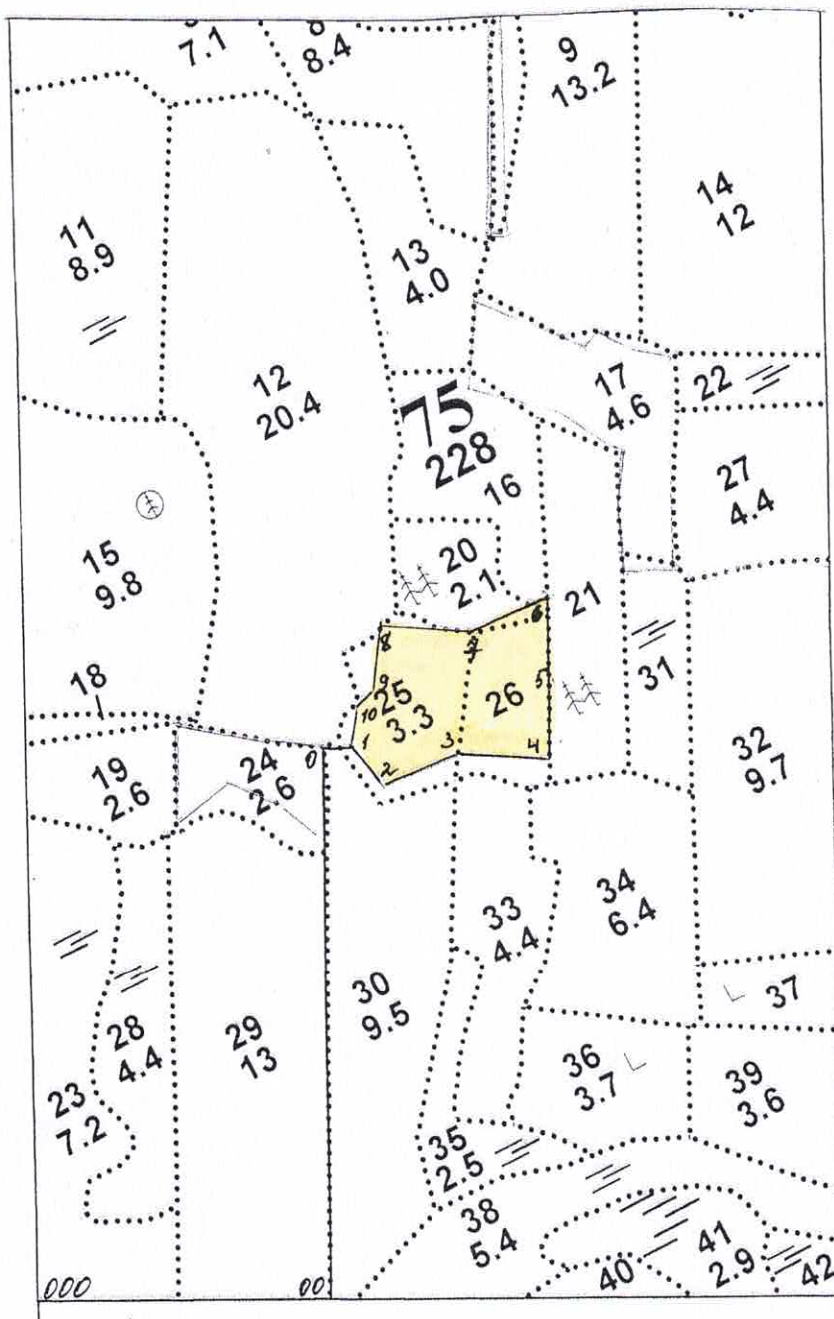
Арендатор лесного участка **ЗАО «Стройдеталькомплект»**,

договор аренды №2-2008-12-100-3 от 11.12.2008 г., декларация № 1-2020 от 05.11.2019

Площадь участка **5,3 га**

План участка масштаб 1:10 000

(в.16-0,1; в.20-0,2; в. 25-2,0; в.26-3,0 га)



Номер лесосеки	Площадь лесосеки, га.	Площадь общая, га	Площадь эксплуатационная, га.
	5,3	5,3	5,3

Экспликация объекта			Номер точек	Направление румбы линий		Длина, м.
Порядковый номер характерной (поворотной) точки	Геодезические координаты*					
	N	E	000-00	ЮВ	70	405
			00-0	СВ	20	726
			0-1	ЮВ	65	17
	Лесосека					
1	349663.331	1343313.239	1-2	ЮВ	17	81
2	349582.437	1343327.521	2-3	СВ	90	116
3	349566.209	1343443.331	3-4	ЮВ	68	113
4	349511.19	1343540.454	4-5	СВ	23	128
5	349622.855	1343604.13	5-6	СВ	15	108
6	349724.114	1343643.327	6-7	ЮЗ	85	121
7	349730.467	1343520.435	7-8	СЗ	63	118
8	349790.162	1343423.146	8-9	ЮЗ	27	99
9	349712.207	1343366.087	9-10	ЮЗ	59	44
10	349692.536	1343327.238	10-1	ЮЗ	23	37

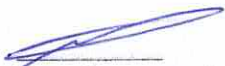
1. Категория лесокультурной площади: **вырубка 2020 г.** состояние очистки удов., кол-во пней (валунов) на 1 га 520 шт., гарь _____ г.; редина, пустырь, прогалина и т.д.- очистка от порубочных остатков произведена в соответствии с тех. картой
2. Рельеф, почвы, механический состав, степень влажности равнинный, почвы **торфянистые, глеевые суглинки.**
3. Напочвенный покров (важнейшие растения-индикаторы) **травянистый(черничник, грушанка,вейник лесной)**
4. Тип леса (тип вырубки), тип лесорастительных условий ЧС
5. Наличие естественного возобновления (по породам), тыс.шт./га; размещение, средняя высота, м -**нет**
6. Зараженность почвы вредителями, вид в связи с отсутствием вредн. организмов не проводилось
7. Состав, возраст, полнота, класс бонитета реконструируемого насаждения -
8. Способ реконструкции: ширина и направление коридоров, кулис, площадь расчищенных коридоров от общей площади реконструируемого участка (в %) не планируется
9. Сроки и виды подготовки площади, применяемые машины и орудия _____ -
10. Способы и время обработки почвы (механизированная, ручная, сплошная, полосами, бороздами, площадками и т.д.), глубина обработки почвы, применяемые машины и орудия **май 2022 года, механизированная, микроповышениями, экскаватором Вольво, высота площадок 0,2-0,3м**
11. Размещение и размеры площадок, полос, борозд на площади и их направление: **северо-восток, юго-запад, микроповышениями 600 штук на га, размером 1,0-2,0м**
12. Метод и способ создания культур (посадка сеянцами, саженцами, посев рядовой, строчно-луночный, ручной, механизированный) **сеянцами, ручной в пласт- лопата меч Колесова**
13. Количество посадочных (посевных) мест на 1 га, тыс.шт. 3,0
14. Размещение посадочных (посевных) мест, расстояние между рядами 5 шт на площадке
15. Схема смешения пород Е-Е-Е
16. Потребность в посадочном (посевном) материале на 1 га 3000 тыс.шт. (кг) и на всю площадь по породам 15900,
17. Характеристика посадочного (посевного) материала по породам: возраст сеянцев, саженцев сеянцы 3х лет, Лужский питомник Ленинградской области
18. Способ подготовки семян к посеву -
19. Виды и способы агротехнических уходов, их кратность: **1 год:** ручная оправка от завала травой, почвой, удаление травянистой и нежелательной древесной растительности в рядах культур однократно;
2 год: уничтожение травянистой и нежелательной древесной растительности в рядах культур, дополнение лесных культур (при необходимости в соответствии с рекомендациями при технической приемке культур и по результатам инвентаризации лесных культур)
3 год: уничтожение травянистой и нежелательной древесной растительности в рядах культур, дополнение лесных культур (при необходимости по результатам инвентаризации лесных культур).
Дополнение лесных культур проводится на участках с приживаемостью 25-85% от планируемой густоты или с неравномерным отпадом по площади участка вне зависимости от приживаемости, и по итогам инвентаризации.
20. Виды и способы лесоводственных уходов, их кратность: **(4,6,8 год однократно)** уничтожение нежелательной древесно-кустарниковой растительности механическими средствами.
21. Противопожарные мероприятия, протяженность, ширина мин полос –**создание противопожарной мин. полосы по возможности**
22. Намечаемый год перевода культур в лесопокрытую площадь 2030

23. Показатели оценки восстанавливаемых лесов для признания работ по лесовосстановлению завершенными (возраст, количество деревьев главных лесных пород, средняя высота)- Ель 9 лет, 1,7 тыс.шт/га, Н-0,7 м

Составил (арендатор): Генеральный директор: Ступкин В.П.
(должность) (Ф.И.О.)


(подпись)

Проверил (лесничий): Андреев А.В.
(Ф.И.О.)


(подпись)

« 19 » 05. 2022 г.
(дата)


Проверил (инженер по л/в): Повышева В.В.
(Ф.И.О.)


(подпись)

« 20 » 05. 2022 г.
(дата)

Учено с внесением следующих замечаний в соответствии с томами
п. 22 - 203 г, п. 23 - Ель (раств) 2,0 тыс шт/га, Н-0,7 м.

Главный лесничий: Кабанов Н.А.
(Ф.И.О.)


(подпись)

« 20 » 05. 2022 г.
(дата)