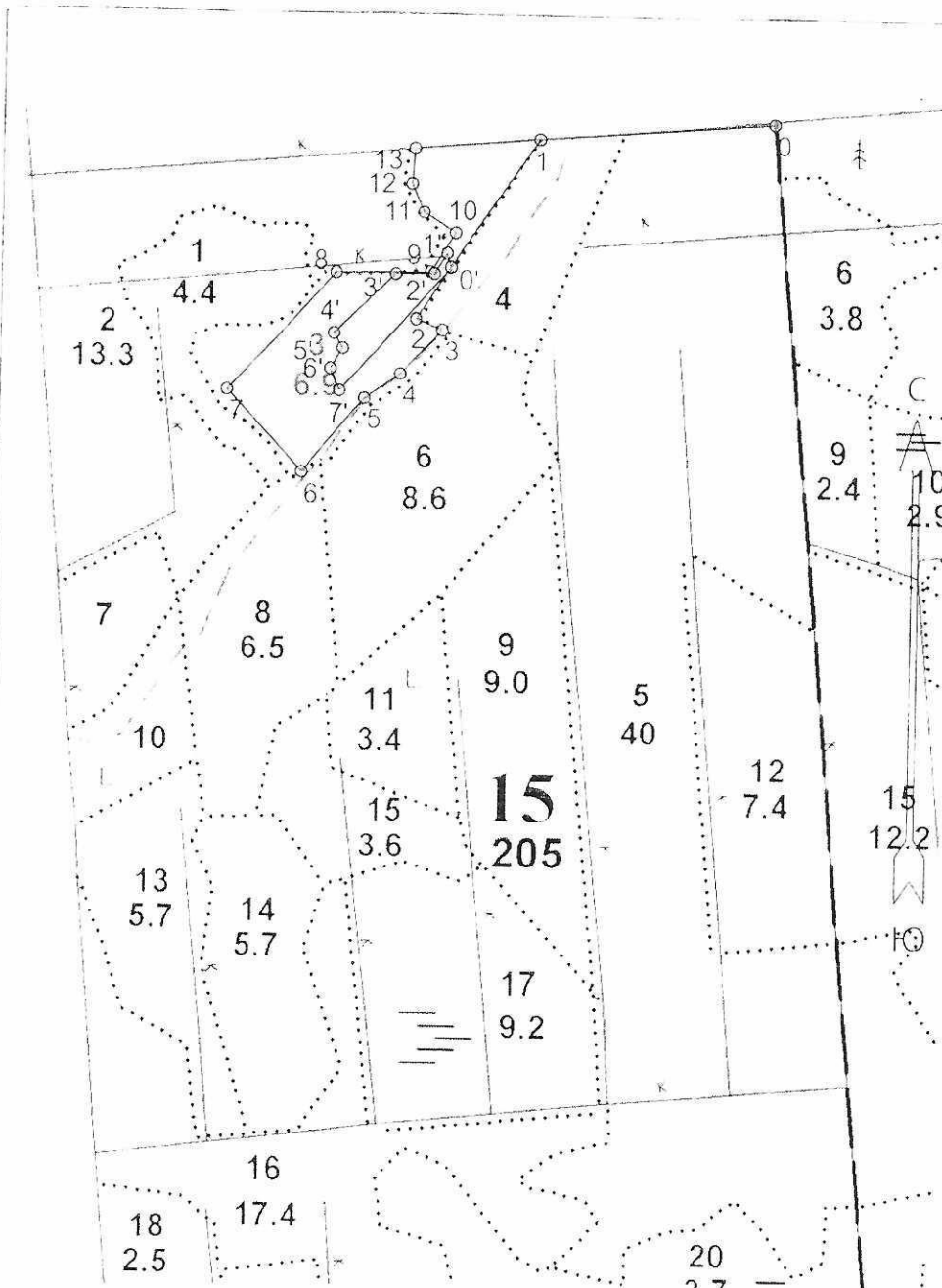


ПРОЕКТ
ЛЕСОВОССТАНОВЛЕНИЯ
(создание лесных культур)
на весну, осень 2022 г.

Главная порода Сосна (ЗКС)
Вид культур сплошные
(сплошные, подпоголовые, реконструкция)
Арендатор лесного участка ООО «Альфа» дог.аренды №25-3-2013-10 от 16.12.2013г.
д/д № 1-2020 от 28.07.2020г
(наименование, № дог.аренды, декларация, дата)
Площадь участка 4,7га

План участка

Лесничество (лесопарк) Дужекое лесничество
Участковое лесничество Сяберекое
Урочище (при наличии)
Номер(а) лесного квартала 15
Номер(а) лесотаксационного выдела 3
Масштаб 1:10000



Площадь
общая, га
4,7

| Экспликация участка | | | | | | |
|---------------------|--------------------------|-----------------------|--------------------------------------|-----------------------|--------------------------------------|----------------|
| Номера точек | Геодезические координаты | | Направление румбы (азимуты) линий, ° | | Длина линий, м | |
| | Геодезическая широта | Геодезическая долгота | Привязка | | | |
| 0 | 319972.598 | 2151115.466 | 265° 30' | | 315.0 | |
| Объект | | | | | | |
| Катег. земель | Площадь участка, га | Номера точек | Геодезические координаты | | Направление румбы (азимуты) линий, ° | Длина линий, м |
| | | | Геодезическая широта | Геодезическая долгота | | |
| земли лесного фонда | 5,6 | 1 | 319955.866 | 2150800.252 | 214° 00' | 292.0 |
| | | 2 | 319717.895 | 2150630.353 | 112° 00' | 38.0 |
| | | 3 | 319702.743 | 2150665.301 | 223° 00' | 82.0 |
| | | 4 | 319644.190 | 2150607.699 | 235° 00' | 59.0 |
| | | 5 | 319611.584 | 2150558.382 | 220° 00' | 132.0 |
| | | 6 | 319512.616 | 2150470.722 | 317° 00' | 151.0 |
| | | 7 | 319625.768 | 2150370.352 | 43° 00' | 217.0 |
| | | 8 | 319780.711 | 2150522.792 | 89° 00' | 128.0 |
| | | 9 | 319779.636 | 2150651.126 | 32° 00' | 62.0 |
| | | 10 | 319831.390 | 2150685.412 | 302° 00' | 51.0 |
| | | 11 | 319859.545 | 2150642.760 | 337° 00' | 42.0 |
| | | 12 | 319898.648 | 2150627.309 | 4° 00' | 48.0 |
| | | 13 | 319946.466 | 2150631.901 | 85° 00' | 168.0 |
| Экспликация участка | | | | | | |
| Номера точек | Геодезические координаты | | Направление румбы (азимуты) линий, ° | | Длина линий, м | |
| | Геодезическая широта | Геодезическая долгота | Привязка | | | |
| 1 | 319955.866 | 2150800.252 | 214° 00' | | 209.0 | |
| Объект | | | | | | |
| Катег. земель | Площадь участка, га | Номера точек | Геодезические координаты | | Направление румбы (азимуты) линий, ° | Длина линий, м |
| | | | Геодезическая широта | Геодезическая долгота | | |
| не экпл. площадь | 0,9 | 0' | 319785.581 | 2150678.586 | 343° 00' | 19.0 |
| | | 1' | 319803.902 | 2150673.487 | 212° 00' | 32.0 |
| | | 2' | 319777.191 | 2150655.791 | 269° 00' | 52.0 |
| | | 3' | 319777.627 | 2150603.655 | 226° 30' | 114.5 |
| | | 4' | 319700.923 | 2150518.372 | 149° 30' | 23,5 |
| | | 5' | 319680.357 | 2150529.804 | 210° 30' | 32,5 |
| | | 6' | 319652.768 | 2150512.548 | 157° 00' | 32,5 |
| | | 7' | 319622.510 | 2150524.503 | 42° 00' | 223,5 |

* - Геодезические координаты получены при помощи GARMIN GPS map 62 (указывается наименование и марка прибора, с помощью которого определены геодезические координаты) в системе координат МСК 17 зона 2 (указывается система координат, в которой представлены геодезические координаты, рекомендуем не оставлять геодезические координаты в местной системе МСК 17 с указанием зоны)

1. Категория лесокультурной площади: (вырубка 2020 г. состояние оценок: удовлетворительное, проведена в соответствии с технологической картой разработки лесосеки, кол-во шпеш (валунов) на 1 га: 460 шт., гарь д.: средина, пустырь, прогалина и т.д.
2. Рельеф, почвы, механический состав, степень влажности рельеф равнинный, почвы грубогумусные средние и сильно подзолистые, супесчаные суглинистые
3. Напочвенный покров (важнейшие растения-индикаторы) черника вейник, майник,
4. Тип леса (тип вырубки), тип лесорастительных условий ЧС А2,
5. Наличие естественного возобновления (по породам), тыс. шт./га: размещение, средняя высота, м. отсутствует.
6. Зараженность почвы вредителями, вид в связи с отсутствием признаков заселения вредных организмов обследование на лесном участке не проводилось.
7. Состав, возраст, полнота, класс бонитета реконструируемого насаждения не проектируется.
8. Способ реконструкции: ширина и направление коридоров, кулиса, площадь расчищенных коридоров от общей площади реконструируемого участка (в %) не проектируется.
9. Сроки и виды подготовки площади, применяемые машины и орудия не проектируется.
10. Способы и время обработки почвы (механизированная, ручная, сплошная, полосами, бороздами, площадками и т.д.), глубина обработки почвы, применяемые машины и орудия механизированная, осень 2021г., бороздами, глубина обработки 15-20 см. трактором ТДТ-55 с плугом ПКЛ-70.
11. Размещение и размеры площадок, полос, борозд на площади и их направление: борозды через 3,5-4,0 м., шириной 0,7 м., направление: параллельно волокнам.
12. Метод и способ создания культур (посадка сеянцами, саженцами, посев рядовой, строчно-луночный, ручной, механизированный): посадка сеянцами сосны вручную под меч Колесова.
13. Количество посадочных (посевных) мест на 1 га, тыс. шт. 2,0 тыс. шт/га.
14. Размещение посадочных (посевных) мест, расстояние между рядами 3,5-4,0 м, в рядах 1,2-1,4 м.
15. Схема смешения пород С-С-С
16. Потребность в посадочном (посевном) материале на 1 га 2,0 тыс. шт. (кг) и на всю площадь по породам 9,4 тыс. шт.
17. Характеристика посадочного (посевного) материала по породам: возраст сеянцев, саженцев стандартные сеянцы сосны (ЗКС) лет. Паспорт на посадочный материал № _____ от _____ класс качества семян, их происхождение, лесосеменной район, выдан _____
18. Способ подготовки семян к посеву -
19. Виды и способы агротехнических уходов, их кратность: уничтожение травянистой и нежелательной древесной растительности механическим способом 2022г.-1 раз, 2023г.-1 раз, 2024г.-1 раз. Дополнение л/к при необходимости после инвентаризации.
20. Виды и способы лесоводственных уходов, их кратность: уничтожение травянистой и нежелательной древесной растительности-2032г.
21. Противопожарные мероприятия, протяженность, ширина мин. полос создание противопожарной минерализованной полосы по периметру участка-1,4 м.
22. Намечаемый год перевода культур в лесопокрытую площадь 2032 год.
23. Показатели оценки восстанавливаемых лесов для признания работ по лесовосстановлению выполненными (возраст, количество деревьев главных лесных пород, средняя высота): 10 лет, 2,0 тыс./га, 1,0 м.

Составил (арендатор):

Зам. ген. директора ООО «Альфа» Александров Д.А.

Проверил:

Лесничий Сяберского участкового лесничества Петрук Н.М.

Гл. специалист по лесовосстановлению Лужского лесничества Баранова Н.А.

Учено с внесением следующих замечаний: по факту создания л/к представить паспорт на посадочный материал и внести уточнение в п.17.

Главный лесничий Лужского лесничества Егоров И.С.

« 30 » 03 22 г.

« 30 » 03 22 г.

« 30 » 03 22 г.

« 30 » 03 2022 г.