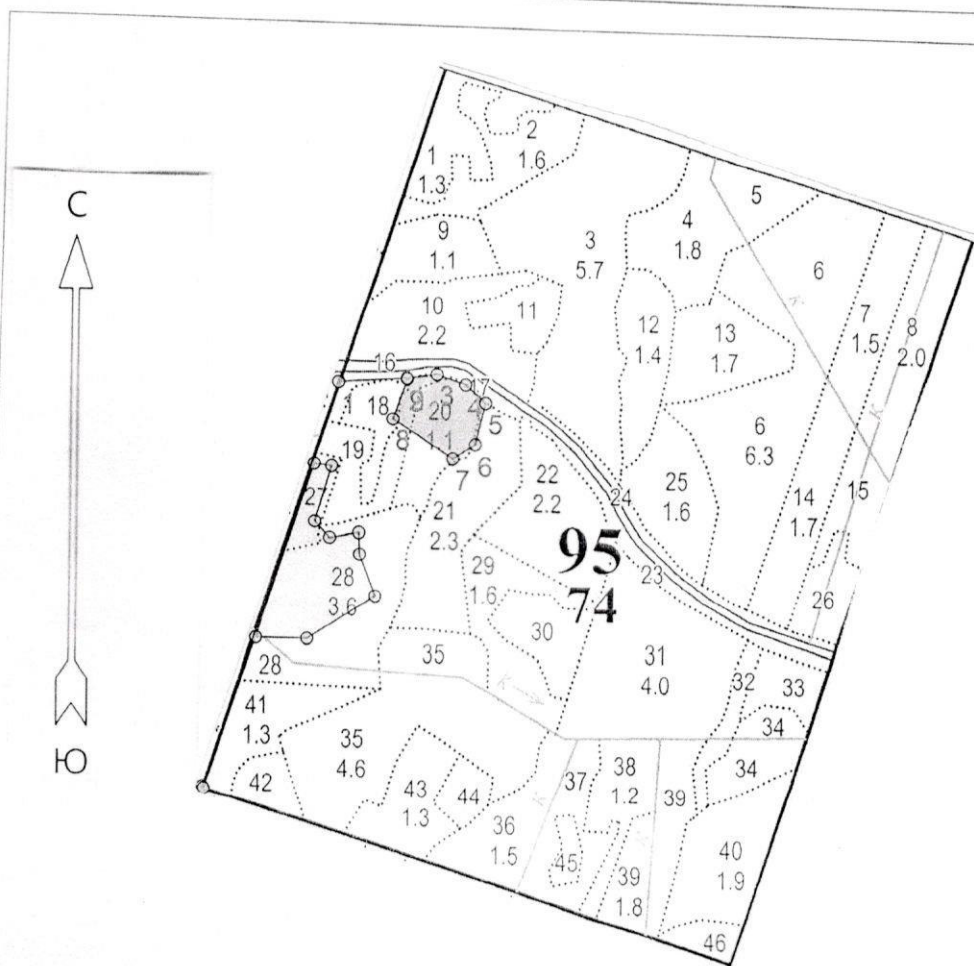


**ПРОЕКТ
ЛЕСОВОССТАНОВЛЕНИЯ
(создание лесных культур)
на весну-осень 2022 г.**

Главная порода Сосна
 Вид культур сплошные
 (сплошные, подпологовые, реконструкция)
 Арендатор лесного участка ООО «ЛПК», Договор аренды № 2-2008-12-82-3 от 10.12.2008 г.
 декларация № 3 от 26 ноября 2021 года
 (наименование, № дог.аренды, декларация, дата)
 Площадь участка - **0,9 га**

План участка

Лесничество (лесопарк) Гатчинское
 Участковое лесничество Орлинское
 Урочище (при наличии) _____
 Номер(а) лесного квартала 95
 Номер(а) лесотаксационного выдела 18,20 в т.ч. 18-0,2; 20-0,7 га
 Масштаб 10 000



Площадь общая, га
0,9

Экспликация участка				
Номера точек	Геодезические координаты		Направление румбы (азимуты) линий, °	Длина линий, м
	Геодезическая широта	Геодезическая долгота		

Привязка						
0 - 1	59° 16' 50.31000"	30° 10' 53.39000"	17° 30'		570.0	
1 - 2	59° 17' 07.91438"	30° 11' 04.09017"	85° 00'		90.0	
Объект						
Катег. земель	Площадь участка, га	Номера точек	Геодезические координаты		Направление румбы (азимуты) линий, °	Длина линий, м
			Геодезическая широта	Геодезическая долгота		
вырубка	0,9	2 - 3	59° 17' 08.13946"	30° 11' 09.77074"	82° 00'	40.0
		3 - 4	59° 17' 08.31949"	30° 11' 12.27837"	109° 00'	40.0
		4 - 5	59° 17' 07.89834"	30° 11' 14.67269"	132° 00'	36.0
		5 - 6	59° 17' 07.11933"	30° 11' 16.36636"	193° 30'	57.0
		6 - 7	59° 17' 05.32323"	30° 11' 15.55462"	237° 00'	35.0
		7 - 8	59° 17' 04.70677"	30° 11' 13.69634"	303° 00'	95.0
		8 - 2	59° 17' 06.38003"	30° 11' 08.65244"	19° 00'	56.0

* - Геодезические координаты получены при помощи Garmin GPSMAP 64 (указывается наименование и марка прибора, с помощью которого определены геодезические координаты) в системе координат МСК зона 2 (указывается система координат, в которой представлены геодезические координаты, рекомендуем предоставлять геодезические координаты в местной системе МСК 47 с указанием зоны)

1. Категория лесокультурной площади: вырубка 2021 г. очистка от порубочных остатков проведена в соответствии с технологической картой разработки лесосеки, кол-во пней (валунов) на 1 га 311 шт.
 2. Рельеф, почвы, механический состав, степень влажности : равнины с ослабленным дренажем; почвы- торфянистые и торфянисто-перегнойные, подзолисто-глеевые на породах различного механического состава
 3. Напочвенный покров (важнейшие растения-индикаторы)- черника, реже брусника, голубика, вейник Лангедсдорфа, кукушкин лен и сфагнум
 4. Тип леса (тип вырубки) Долгомошные, тип лесорастительных условий выдел: 18-ЧС/В2; 20-ЧВ/А3;
 5. Наличие естеств. возобновления (по породам), тыс. шт./га; размещение, средняя высота, м -нет
 6. Зараженность почвы вредителями – в связи с отсутствием признаков заселения вредных организмов, обследование на лесном участке не проводилось
 7. Состав, возраст, полнота, класс бонитета реконструируемого насаждения-не проекти-ся
 8. Способ реконструкции: ширина и направление коридоров, кулис, площадь расчищенных коридоров от общей площади реконструируемого участка (в %) –не проектируется
 9. Сроки и виды подготовки площади, применяемые машины и орудия Ноябрь 2021 года лесной плуг ПЛ-1-1 на базе трактора ТДТ-55
 10. Способы и время обработки почвы (механизированная, ручная, сплошная, полосами, бороздами, площадками и т.д.), механизированная, глубина обработки почвы, применяемые машины и орудия бороздами, глубина обработки- до 25 см, тр-р ТДТ-55, плуг ПЛ-1-1;
 11. Размещение и размеры площадок, полос, борозд на площади и их направление – борозды и два отвала, между центрами борозд от 5 до 6-ти м с севера на восток
 12. Метод и способ создания культур (посадка сеянцами, саженцами, посев рядовой, строчно-луночный, ручной, механизированный)–посадка сеянцами, ручной под меч Колесова
 13. Количество посадочных (посевных) на 1 га, тыс. шт. 2,0
 14. Размещение посадочных (посевных) мест, расст-ние между рядами от 4 до 6-ти м. в рядах 0,7- 0,9 м
 15. Схема смещения пород 10 С (С-С-С-С-С)
 16. Потребность в посадочном (посевном) материале на 1 га 2,0 тыс. шт. (кг) и на всю площадь по породам 1,8 тыс. шт.
 17. Характеристика посадочного (посевного) материала по породам: возраст сеянцев, саженцев Сосна ЗКС 2-х лет(нормальные), класс качества семян, их происхождение, лесосеменной район, паспорт № 4/92/17 ЛССУ Лужское лесничество, Ленинградской области, класс качества семян-нормальное
 18. Способ подготовки семян к посеву –не проектируется
 19. Виды, способы ухода, их кратность: ручная оправка от завала травой, п-вой 1-кратно -уничтожение травянистой и древесной растительности в рядах-однократно -дополнение лесных культур-однократно (в случае приживаемости менее 85% от проектируемой)
 20. Виды и способы лесоводственных уходов, их кратность, уничтожение травянистой и древесной растительности в рядах культур и междурядьях- (одно-двух-кратно)
 21. Противопожарные мероприятия, протяженность, ширина мин полос- создание противопожарной минерализованной полосы -260 п.м., ширина 1,2 м
 22. Намечаемый год перевода культур в лесопокрытую площадь- 2031 год
 23. Показатели оценки восстанавливаемых лесов для признания работ по лесовосстановлению завершенными (возраст, количество деревьев главных лесных пород, средняя высота) -9 лет, 2,0 т.шт/га, высота 0,7 м
- Составил: Начальник участка ООО «ЛПК» Етепнева Н.Д. Етепнева «18» сентябрь 2022 г.
(должность) (Ф.И.О.) (подпись)
- Участковый лесничий Орлинского лес-ва Яковлев В.Ю. Яковлев «18» 04 2022 г.
Проверил: Инженер по лесовосстановлению Кухарь О.В. Кухарь «18» 04 2022 г.
- Согласовано с внесением следующих замечаний
- Главный лесничий : Лобанов А.И. Лобанов «19» 04 2022 г.