

ПРОЕКТ

искусственного лесовосстановления (создание лесных культур)

на весну 2023 года

Арендатор лесного участка *ООО "Крона-Восток"*
Договор аренды лесного участка *№ 22/3-2009-11 от 02.11.2009 г.*
Лесная декларация *ЛД № 7-2019 от 15.10.2019 г.*

Характеристика местоположения лесного участка

Лесничество *Бокситогорское*
Участковое лесничество *Бокситогорское*
Номер квартала *87*
Номер деланки *3*
Номер лесотаксационного выдела *1,4 в т.ч.: 1 4*
Главная порода *Ель обыкновенная*
Вид культур *сплошные*
(сплошные, подпологовые, реконструкция)
Площадь участка *7,3 5,8 1,5*
(с точностью до 0,1 га)
Лесорастительная зона *таежная*
Лесной район *Балтийско-Белозерский таежный район*
Целевое назначение лесов *Эксплуатационные леса*
категория защитных лесов
План участка *прилагается к Проекту*

1. Категория лесокультурной площади

1.1 Категория площади лесовосстановления *вырубка 2021*
(вырубка, гарь, гибель) (год)
1.2 Состояние очистки лесосеки
1.2.1 Захламленность
отсутствует (менее 5 м³/га) *м³/га до 5,0 до 5,0*
слабая (от 5 до 20 м³/га)
1.2.2 Количество пней, до *шт./га 600 600*
1.2.3 Дополнительные сведения:
оставление биотопов *по выделам:*
оставление единичных деревьев *по выделам: 15 5*
(кол-во штук) (кол-во штук)

2. Рельеф, почвы, механический состав, степень влажности

2.1 Рельеф *хорошо дренированные равнины, пологие склоны*
2.2 Почва (тип, степень увлажнения, механический состав) *модергумусные подзолистые суглинистые*

3. Напочвенные покровы

3.1 Напочвенный покров *кислица, майник, кочедыжник, линнея*
(важнейшие растения-индикаторы)

3.2	Вид и степень задернения почвы	<i>по выделам:</i>	травяной	травяной
	отсутствует (до 10%)			
	слабая (от 11% до 30%)			
	средняя (от 31% до 50%)	<i>по выделам:</i>	средняя	средняя
	сильная (свыше 50%)			
4.	Тип леса (тип вырубки), тип лесорастительных условий			
4.1	Тип леса (тип вырубки)	<i>по выделам:</i>	КС	КС
4.2	Тип лесорастительных условий	<i>по выделам:</i>	С2	С2
5.	Наличие естественного возобновления (подрост и молодняк главных (целевых) лесных пород)			
5.1	Состав пород	<i>по выделам:</i>	-	-
5.2	Средняя высота	<i>метров</i>	-	-
5.3	Количество, всего	<i>тыс. шт./га</i>	-	-
5.4	Категория густоты	<i>по выделам:</i>	-	-
		(редкий - до 2,0 тыс.шт./га, средний от 2,0 до 8,0 тыс.шт./га, густой - свыше 8,0 тыс.шт./га)		
5.5	Распределение по площади	<i>по выделам:</i>	-	-
		(равномерное, неравномерное, групповое)		
5.6	Жизнеспособность подроста	<i>по выделам:</i>	-	-
		(жизнеспособный, нежизнеспособный)		
6.	Зараженность почвы вредителями (вид)			
6.1	Зараженность почвы вредителями	<i>в связи с отсутствием на площади лесовосстановления признаков заселения вредных организмов, обследование на лесном участке не проводилось</i>		
6.2	Вид вредителей	<i>по выделам:</i>	-	-
		(наименование)	(наименование)	
6.3	Количество штук на 1 га	<i>по выделам:</i>	-	-
7.	Характеристика реконструируемого насаждения			
7.1	Состав	<i>по выделам:</i>	-	-
7.2	Возраст	<i>по выделам:</i>	-	-
7.3	Полнота	<i>по выделам:</i>	-	-
7.4	Класс бонитета	<i>по выделам:</i>	-	-
8.	Способ реконструкции			
8.1	Ширина и направление коридоров (кулис)	<i>по выделам:</i>	-	-
8.2	Площадь расчищенных коридоров	<i>по выделам:</i>	-	-
		(% от общей площади реконструированного участка)		
9.	Сроки и виды подготовки площади			
9.1	Сроки подготовки участка	<i>до начала лесокультурного периода 2023 года</i>		
9.2	Вид подготовки участка	<i>отвод, отграничение в натуре площади лесного участка</i>		

10. Способы и время обработки почвы, применяемые машины и механизмы

- 10.1 Способ обработки почвы *механизованный, бороздами*
(механизованный, ручной, сплошной, полосами, бороздами, площадками и т.д.)
- 10.2 Применяемые машины и механизмы *трактор ТДТ-55 в сцепке с плугом ПЛМЛ-001*
(вид техники для проведения работ по обработке почвы)
- 10.3 Время обработки почвы *до начала лесокультурного периода* 2023 года
(период выполнения работ по подготовке почвы)

11. Размещение и размеры площадок, полос, борозд

- 11.1 Размещение полос, борозд, площадок *борозды прямолинейные и криволинейные, прерывистые*
(характеристика способа обработки почвы с указанием размеров)

12. Метод и способ создания лесных культур

- 12.1 Метод искусственного лесовосстановления *посадка лесных культур*
(посадка, посев)
- 12.2 Способ искусственного лесовосстановления *ручной, в дно, берму или пласт плужней борозды, в ряд или в шахматном порядке*
(ручной, механизированный)
- 12.3 Применяемые орудия и механизмы *меч Колесова*
(вид техники или оборудования для проведения работ по посадке/посеву лесных культур)

13. Количество посадочных (посевных) мест *не менее 3 000 шт./га семян с ОКС*
(количество посадочных (посевных) мест)

14. Размещение посадочных (посевных) мест

- 14.1 Расстояние между рядами *3,5-5,5 метров*
(характеристика размещения посадочных мест)
- 14.2 Расстояние в рядах *0,4-1,0 м семена с ОКС*
(характеристика размещения посадочных мест)

15. Схема смешения пород *Е*Е*Е*Е*Е*
(обозначение возобновляемой целевой породы)

16. Потребность в посадочном (посевном) материале *3 000 штук 21 900 штук*
(количество на 1 га) (количество на всю площадь лесного участка)

17. Характеристика посадочного (посевного) материала

- 17.1 Вид посадочного материала *сеянцы стандартные с ОКС*
(саженцы, сеянцы с ЗКС или ОКС)

- 17.2 Главная целевая порода *Ель обыкновенная*

- 17.3 Возраст посадочного материала *3-4 года*
(количество лет)

- 17.4 Класс качества семян *-*
(при посеве)

- 17.5 Лесосеменной район *III*
(в соответствии с Приказом Рослесхоза от 08.10.2015 г. № 353)

18. Способ подготовки семян к посеву *-*

19. Виды и способы агротехнического ухода, их кратность

- 19.1 Вид агротехнического ухода *ручная оправка растений от завала травой и почвой; подавление, скашивание растительности механическим способом.*
(способ)

- 19.2 Кратность ухода *однократно - ручным способом, однократно - механизированным, и далее - по мере необходимости*

20. Виды и способы лесоводственного ухода, их кратность

- 20.1 Вид лесоводственного ухода *уничтожение или предупреждение появления травянистой и нежелательной древесной растительности*
(способ)

20.2 Кратность ухода

*однократно - механизированным способом,
и далее - по мере необходимости*
(количество уходов)

21. Противопожарные мероприятия

21.1 Вид мероприятий

проводятся по мере необходимости
(способ)

21.2 Характеристика минерализованных полос

при необходимости выполняется прерывистая опашка участка лесовосстановления

Намечаемый год перевода культур

22. в лесопокрытую площадь, не позднее:

год

2031

23. Проектируемые показатели оценки восстанавливаемых лесов для признания работ по лесовосстановлению выполненными

23.1 Возраст

лет

9

23.2 Количество деревьев главных пород

штук
(не менее)

1 700

23.3 Средняя высота деревьев главных пород

метров
(не менее)

0,7

24. Максимальные сроки выполнения работ по лесовосстановлению

2023

2031

(начало, год)

(окончание, год)

Составил (арендатор):

Инженер ПТО ООО "Крона-Восток"
(должность)

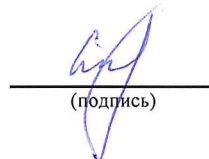

(подпись)

Леонтьева Ю.С.
(Ф.И.О.)

22.06.2022
(дата)

Проверил:

*лесничий Бокситогорского
участкового лесничества*
(должность)


(подпись)

Степанов Р.А.
(Ф.И.О.)

22.06.2022
(дата)

Проверил:

*Инженер по лесовосстановлению
Бокситогорского лесничества*
(должность)


(подпись)

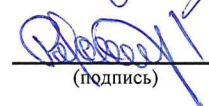
Сидорова М.С.
(Ф.И.О.)

25.06.2022
(дата)

Учтено с внесением следующих замечаний:

*днем приобращением замечания и/или
проведением агротехнических и лесовоск. работ в
1^й, 3^й, 5^й, 7^й, 9^й годах роста*

*Директор Бокситогорского
лесничества*
(должность)


(подпись)

Рыжова С.В.
(Ф.И.О.)

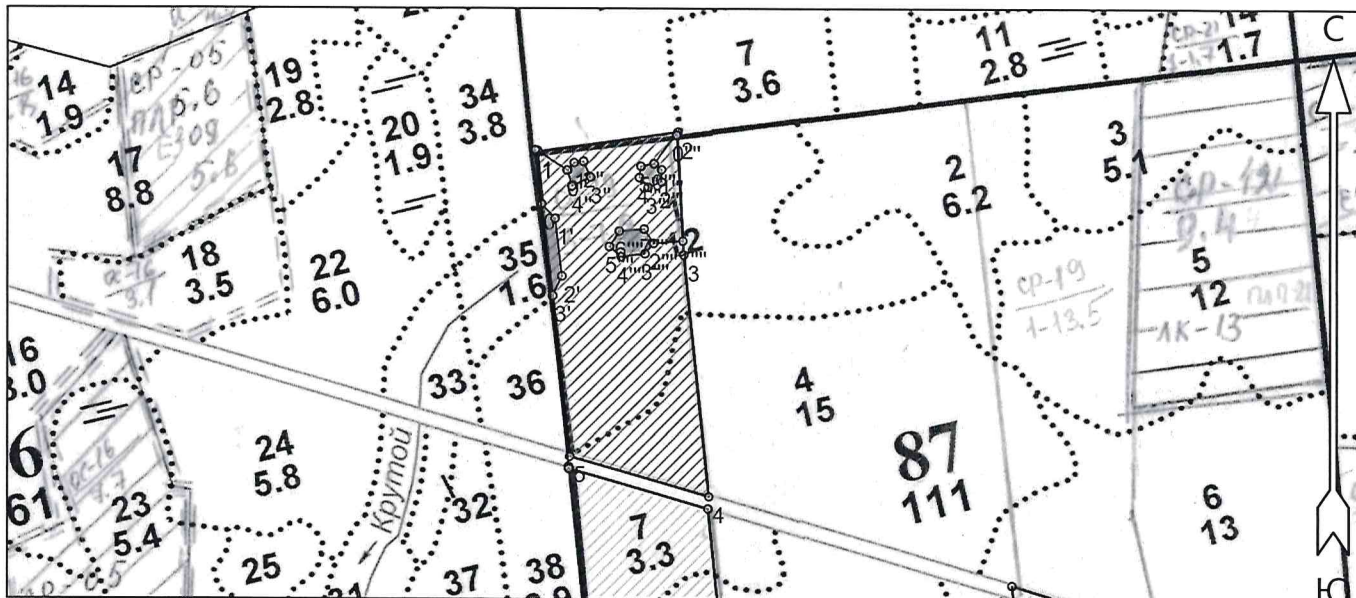
25.06.2022
(дата)

**ПРОЕКТ
ЛЕСОВОССТАНОВЛЕНИЯ
(создание лесных культур)
2023 г.**

Главная порода: **ель**
 Вид культур: **сплошные**
 Арендатор лесного участка: **ООО "Крона-Восток"**
 Площадь участка: **7.3 га**

План участка

Лесничество (лесопарк): **Бокситогорское**
 Участковое лесничество: **Бокситогорское**
 Номер(а) лесного квартала: **87**
 Номер(а) лесотаксационного выдела: **1, 4**
 Масштаб: **1 : 10000**



Условные обозначения

Лесные культуры		Недоруб	
-----------------	--	---------	--

Экспликация участка

Номера точек	Геодезические координаты*		Румбы линий	Длина, м
	Геодезическая долгота (X)	Геодезическая широта (Y)		

Объект

Категория земель	Площадь участка, га	Номера точек	Геодезические координаты*		Румбы линий	Длина, м	
			Геодезическая долгота (X)	Геодезическая широта (Y)			
Лесные культуры	7.9	1	380652.646	3251192.797	1 - 2	СВ 82°.00'	187
		2	380678.747	3251378.436	2 - 3	ЮВ 3°.00'	162
		3	380516.851	3251386.989	3 - 4	ЮВ 6°.00'	320
		4	380198.377	3251420.632	4 - 5	СЗ 74°.00'	192
		5	380251.280	3251235.566	5 - 1	СЗ 6°.00'	405

Экспликация участка

Номера точек	Геодезические координаты*		Румбы линий	Длина, м
	Геодезическая долгота (X)	Геодезическая широта (Y)		

Привязка

1	380654.351	3251193.008	1 - 0'	ЮВ 4°.30'	70
---	------------	-------------	--------	-----------	----

Объект

Категория земель	Номера точек	Геодезические координаты*	Румбы линий
------------------	--------------	---------------------------	-------------

* - Координаты получены при помощи Garmin GPSmap 64. Географические координаты пересчитаны в геодезические координаты в системе координат МСК-47 Ленинградской области - зона 3.

	Площадь участка, га		Геодезическая			Длина, м	
			долгота (X)	широта (Y)			
Недоруб	0.2	0'	380584.165	3251198.691	0' - 1'	ЮВ 43°.00'	26
		1'	380565.065	3251216.514	1' - 2'	ЮВ 6°.30'	77
		2'	380488.836	3251225.400	2' - 3'	ЮЗ 25°.30'	28
		3'	380463.236	3251213.203	3' - 0'	СЗ 7°.00'	122
Экспликация участка							
Номера точек	Геодезические координаты*		Румбы линий		Длина, м		
	Геодезическая долгота (X)	Геодезическая широта (Y)					
Привязка							
1	380654.351	3251193.008	1 - 0"	ЮВ 57°.00'	47		
Объект							
Категория земель	Площадь участка, га	Номера точек	Геодезические координаты*		Румбы линий	Длина, м	
			Геодезическая долгота (X)	Геодезическая широта (Y)			
Недоруб	0.1	0"	380628.827	3251232.248	0" - 1"	СВ 43°.00'	13
		1"	380638.556	3251241.267	1" - 2"	СВ 81°.30'	12
		2"	380640.361	3251253.537	2" - 3"	ЮВ 24°.00'	23
		3"	380619.583	3251262.894	3" - 4"	ЮЗ 64°.00'	27
		4"	380607.700	3251238.362	4" - 0"	СЗ 16°.00'	22
Экспликация участка							
Номера точек	Геодезические координаты*		Румбы линий		Длина, м		
	Геодезическая долгота (X)	Геодезическая широта (Y)					
Привязка							
2	380678.747	3251378.436	2 - 0'''	ЮЗ 37°.30'	52		
Объект							
Категория земель	Площадь участка, га	Номера точек	Геодезические координаты*		Румбы линий	Длина, м	
			Геодезическая долгота (X)	Геодезическая широта (Y)			
Недоруб	0.1	0'''	380637.503	3251346.888	0''' - 1'''	ЮВ 52°.00'	13
		1'''	380629.529	3251357.034	1''' - 2'''	ЮВ 0°.00'	16
		2'''	380613.267	3251357.040	2''' - 3'''	ЮЗ 68°.30'	19
		3'''	380606.204	3251338.906	3''' - 4'''	СЗ 42°.00'	17
		4'''	380619.087	3251327.222	4''' - 5'''	СВ 8°.00'	15
		5'''	380634.122	3251329.369	5''' - 0'''	СВ 79°.00'	18
Экспликация участка							
Номера точек	Геодезические координаты*		Румбы линий		Длина, м		
	Геодезическая долгота (X)	Геодезическая широта (Y)					
Привязка							
0'''	380674.825	3251377.113	0''' - 1'''	ЮВ 3°.30'	140		
1'''	380535.464	3251385.592	1''' - 2'''	ЮЗ 85°.00'	39		
Объект							
Категория земель	Площадь участка, га	Номера точек	Геодезические координаты*		Румбы линий	Длина, м	
			Геодезическая долгота (X)	Геодезическая широта (Y)			
Недоруб	0.2	2'''	380532.178	3251346.238	2''' - 3'''	ЮЗ 39°.30'	18
		3'''	380518.612	3251334.999	3''' - 4'''	ЮЗ 82°.30'	32
		4'''	380514.393	3251303.141	4''' - 5'''	СЗ 48°.30'	20
		5'''	380527.951	3251287.676	5''' - 6'''	СВ 32°.00'	24
		6'''	380548.468	3251300.515	6''' - 7'''	СВ 85°.00'	33
		7'''	380551.285	3251333.830	7''' - 2'''	ЮВ 33°.30'	23